



**a) Die Rebflächen (Stand 15. Mai 2012)**

Rebsorte	Gesamte bestockte Rebfläche		Fläche im Ertrag		Junganlagen (1)	
	ha	%	ha	%	ha	%
Rivaner	334,19	25,97%	323,22	26,44%	10,97	17,0%
Auxerrois	187,48	14,57%	178,95	14,64%	8,53	13,2%
Pinot gris	191,14	14,85%	177,40	14,51%	13,74	21,3%
Riesling	157,30	12,22%	153,19	12,53%	4,11	6,4%
Pinot blanc	156,15	12,13%	147,25	12,05%	8,90	13,8%
Elbling	96,71	7,51%	96,19	7,87%	0,52	0,8%
Pinot Noir	111,78	8,68%	100,10	8,19%	11,68	18,1%
Gewürztraminer	21,08	1,64%	19,59	1,60%	1,49	2,3%
Chardonnay	21,04	1,63%	17,17	1,40%	3,87	6,0%
St Laurent	3,36	0,26%	3,04	0,25%	0,32	0,5%
Pinot Noir Précoce	2,01	0,16%	2,01	0,16%	0,00	0,0%
Sonstige	1,59	0,12%	1,10	0,09%	0,49	0,8%
Dakapo	0,91	0,07%	0,91	0,07%	0,00	0,0%
Silvaner	0,64	0,05%	0,64	0,05%	0,00	0,0%
Gamay	0,56	0,04%	0,56	0,05%	0,00	0,0%
Sauvignon blanc	0,48	0,04%	0,48	0,04%	0,00	0,0%
Muscat	0,65	0,05%	0,65	0,05%	0,00	0,0%
<b>Gesamt</b>	<b>1287,07</b>	<b>100%</b>	<b>1222,45</b>	<b>100%</b>	<b>64,62</b>	<b>100%</b>

(1) Junganlagen = Anlagen im Pflanzjahr sowie im 1. Standjahr

1287,07 ha werden von Betrieben mit dem Sitz in Luxemburg bewirtschaftet.

(2) Bemerkung:

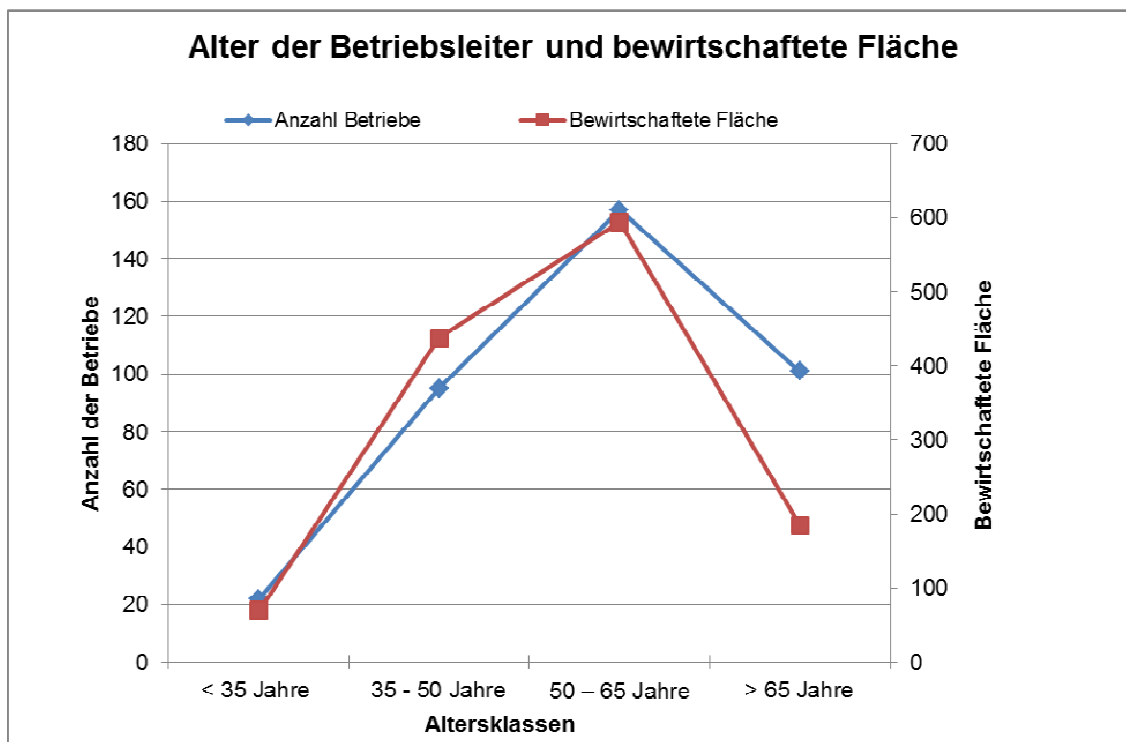
15 ha werden noch zusätzlich von Betrieben mit dem Sitz im Ausland bewirtschaftet.

## b) Vergleich der Bestockung 2012 gegenüber 1992 (20 Jahre)

Rebsorte	1992		2012		Entwicklung seit 1992	
	ha	%	ha	%	ha	%
Elbling	229,3	16,5%	96,71	7,5%	-132,59	-58%
Rivaner	593,68	42,7%	334,19	26,0%	-259,49	-44%
Auxerrois	157,15	11,3%	187,48	14,6%	30,33	19%
Pinot blanc	102,36	7,4%	156,15	12,1%	53,79	53%
Chardonnay	-	-	21,04	1,6%	21,04	-
Pinot gris	105,83	7,6%	191,14	14,9%	85,31	81%
Pinot Noir	13,26	1,0%	111,78	8,7%	98,52	743%
Riesling	176,28	12,7%	157,30	12,2%	-18,98	-11%
Gewürztraminer	9,45	0,7%	21,08	1,6%	11,63	123%
Sonstige	4,27	0,3%	10,22	0,8%	5,95	139%
<b>Gesamt</b>	<b>1391,58</b>	<b>100%</b>	<b>1287,07</b>	<b>100%</b>	<b>-104</b>	<b>-8%</b>

## c) Das Alter der Betriebsleiter 2012

Altersklasse	Anzahl Betriebe	Bewirtschaftete Fläche
< 35 Jahre	22	70
35 - 50 Jahre	95	438
50 – 65 Jahre	157	594
> 65 Jahre	101	185
<b>Total</b>	<b>375</b>	<b>1287</b>



**d) Die Rebfläche nach dem Alter der Rebstöcke (Hektar) (Stand 15. Mai 2012)**

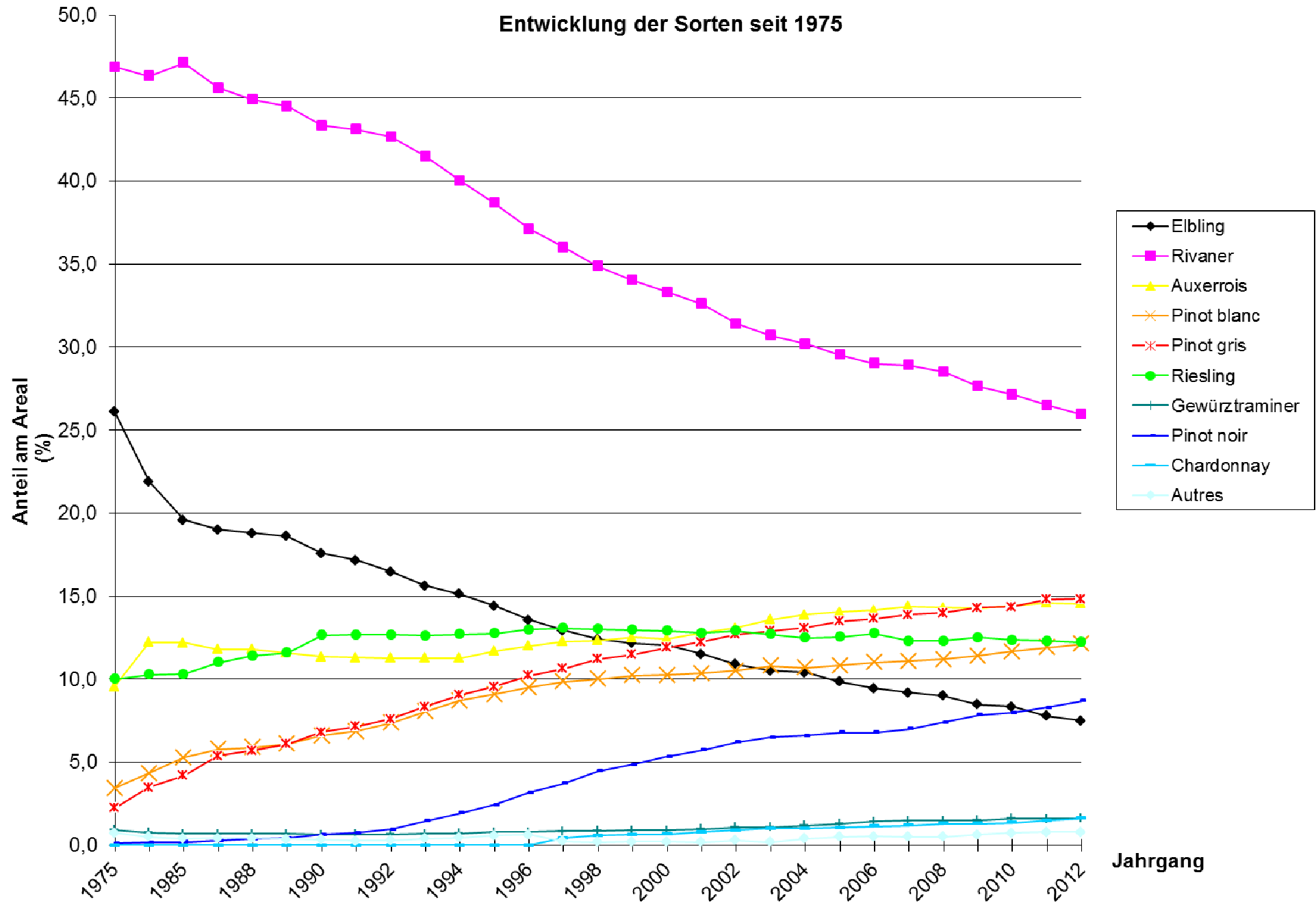
Pflanzjahr	Eibling	Rivaner	Auxerrois	Pinot blanc	Pinot gris	Pinot noir	Riesling	Gewürztraminer	Sonstige (1)	Total
-1992	85,13	263,27	89,11	72,66	78,12	11,88	112,02	4,09	2,53	718,81
1993-05	8,66	30,18	69,92	51,15	75,89	67,60	27,50	10,96	18,26	360,12
2006	0,34	7,40	3,62	4,73	4,24	1,30	2,87	1,59	0,93	27,02
2007	0,33	7,69	4,99	2,66	5,01	3,50	0,70	0,49	0,59	25,96
2008	0,68	6,35	3,93	4,73	5,60	7,51	6,54	0,86	1,69	37,89
2009	0,80	3,90	4,41	6,92	5,70	4,78	3,17	1,02	1,32	32,02
2010	0,22	4,40	2,94	4,37	2,82	3,50	0,34	0,55	1,24	20,38
2011	0,41	4,87	5,04	5,30	9,15	5,45	2,21	0,35	2,36	35,14
2012	0,1	6,08	3,49	3,59	4,58	6,21	1,9	1,13	2,3	29,38
<b>TOTAL</b>	<b>96,67</b>	<b>334,14</b>	<b>187,45</b>	<b>156,11</b>	<b>191,11</b>	<b>111,73</b>	<b>157,25</b>	<b>21,04</b>	<b>31,22</b>	<b>1286,72</b>
%	7,51%	25,97%	14,57%	12,13%	14,85%	8,68%	12,22%	1,64%	2,43%	100,00%
<b>im Ertrag</b>	<b>96,19</b>	<b>323,22</b>	<b>178,95</b>	<b>147,25</b>	<b>177,40</b>	<b>100,10</b>	<b>153,19</b>	<b>19,59</b>	<b>26,58</b>	<b>1222,47</b>
%	7,87%	26,44%	14,64%	12,05%	14,51%	8,19%	12,53%	1,60%	2,17%	100,00%

**(1) Sonstige Rebsorten :**

	Chardonnay	Gamay	St. Laurent	Silvaner	Muscat	Pinot Noir précoce	Dakapo	Sauvignon Blanc	Divers	Total Sonstige
<b>TOTAL</b>	21,04	0,56	3,36	0,64	0,65	2,01	0,91	0,48	1,59	31,24
%	1,64%	0,04%	0,26%	0,05%	0,05%	0,16%	0,07%	0,04%	0,12%	2,43%
<b>im Ertrag</b>	17,17	0,56	3,04	0,64	0,65	2,01	0,91	0,48	1,10	26,56
%	1,40%	0,05%	0,25%	0,05%	0,05%	0,16%	0,07%	0,04%	0,09%	2,17%

Verteilung der Rebfläche :  
 60,6% Genossenschaften  
 25,6 % Privatwinzer  
 13,8 % Weinhandel und nicht selbstvermarktende Winzer

### Entwicklung der Sorten seit 1975



**e) Verteilung des Rebareals 2012 (Stand 15. Mai 2012)**

Anteil an der gesamten Rebfläche	1992		2012		
	Ha	%	Exploitations	Ha	%
Winzergenossenschaften	895	64%	255	782	61%
Selbstvermarktende Winzer	277	20%	54	330	26%
Weinhandel und nicht selbstvermarktende Winzer	220	16%	66	175	14%
<b>Insgesamt</b>	<b>1392</b>	<b>100%</b>	<b>375</b>	<b>1287</b>	<b>100%</b>

**f) Betriebsitz und bewirtschaftete Fläche in Luxemburg 2012 (Stand 15. Mai 2012)**

Land	Anzahl der Betriebe	Areal (ha)
Deutschland	13	15
Frankreich	2	1
Luxemburg	375	1287
<b>Total</b>	<b>390</b>	<b>1303</b>

**g) Die Bewirtschaftungsbetriebe; Stand am 15. Mai 2012**

Betriebssitz	Zahl der Betriebe	davon im Haupterwerb	Zahl der bewirtschafteten Parzellen	Bestockte Rebfläche (ha)	Betriebe nach Grössenordnung											
					- 1 ha		+ 1 - 3 ha		+ 3 - 5 ha		+5 - 10 ha		+10 - 15 ha		> 15 ha	
					(1)	(2) (ha)	(1)	(2) (ha)	(1)	(2) (ha)	(1)	(2) (ha)	(1)	(2) (ha)	(1)	(2) (ha)
Ahn	15	13	256	94,29	1	0,04	2	3,53	2	9,87	8	55,63	2	25,22		
Bech-Kleinmacher	28	21	487	115,16	11	3,42	4	7,44	4	15,87	5	34,01	2	21,27	2	33,15
Bous	9	4	52	11,55	6	3,05	1	1,39	2	7,12						
Ehnen	18	8	229	50,29	10	2,43	2	2,76	1	3,09	4	30,23	1	11,77		
Ellingen	5	2	86	23,18	2	0,56	1	1,53			1	9,51	1	11,59		
Elvingen	1	0	3	0,22	1	0,22										
Erpeldingen	2	2	48	10,19			1	2,68			1	7,51				
Gostingen	7	5	54	13,82	2	0,40	4	7,19			1	6,23				
Greiweldingen	12	6	139	41,80	5	2,25	3	4,80			3	23,41	1	11,34		
Grevenmacher	15	8	375	114,31	4	1,06	1	1,20	2	7,05	3	17,94	2	20,90	3	66,17
Kopstal	1	0	2	0,59	1	0,59										
Lenningen	4	1	6	1,21	4	1,21										
Luxemburg	2	0	2	0,59	2	0,59										
Machtum	24	12	223	77,54	12	3,04	2	4,11	3	13,38	5	36,54	2	20,47		
Mensdorf	1	0	3	0,76	1	0,76										
Mertert	5	5	105	51,75							4	25,63			1	26,12
Mondorf	1	1	33	5,63							1	5,63				
Niederdonven	13	8	191	57,78	6	2,20	2	2,40	2	9,21	2	14,75			1	29,20
Oberdonven	2	2	4	1,32	2	1,32										
Remerschen	36	21	518	110,35	14	6,30	11	19,23	4	17,83	5	39,39	1	10,22	1	17,38
Remich	27	11	282	79,76	14	6,36	5	10,57	1	3,62	4	24,70	3	34,52		
Rolling	2	2	51	9,68							1	3,85	1	5,84		
Rosport	2	1	9	1,79	1	0,14	1	1,65								
Schengen	19	11	424	97,67	7	2,99	1	2,23	2	7,62	5	35,09	4	49,74		
Schwebsingen	25	14	237	51,44	15	5,74	4	6,10	2	6,81	4	32,80				
Stadbredimus	17	12	270	71,73	4	1,41	5	10,40	2	6,44	4	28,28	2	25,19		
Steinheim	2	0	4	0,63	2	0,63										
Wasserbillig	2	0	2	0,39	2	0,39										
Wellenstein	22	15	267	62,67	10	5,35	4	5,46	1	3,93	7	47,92				
Wintringen	13	6	237	46,19	5	1,34	3	4,22	1	3,61	3	21,76			1	15,26
Wormeldingen	32	9	249	59,97	23	7,67	2	3,28	2	7,71	4	27,74	1	13,57		
Wormeldingen-Haut	11	6	90	22,85	7	3,82	1	2,16	2	8,92	1	7,95				
<b>Total</b>	<b>375</b>	<b>206</b>	<b>4 938</b>	<b>1 287</b>	<b>174</b>	<b>65</b>	<b>60</b>	<b>104</b>	<b>34</b>	<b>136</b>	<b>76</b>	<b>538</b>	<b>22</b>	<b>256</b>	<b>9</b>	<b>187</b>

(1): Zahl der Betriebe (2): Bewirtschaftete Fläche

## h) Gesamtübersicht : Betriebszahl und bewirtschaftete Rebfläche (Stand 1. August 2012)

Rebfläche	Betriebe		Bewirtschaftete Rebfläche		Durschnittl. Fläche/Betrieb
	Anzahl	%	ha	%	ha
bis 0,10 ha	26	6,9%	1,5	0,1%	0,1
0.11 - 0.20 ha	31	8,3%	4,5	0,4%	0,1
0.21 - 0.30 ha	28	7,5%	6,7	0,5%	0,2
0.31 - 0.50 ha	29	7,7%	11,5	0,9%	0,4
0.51 - 1.00 ha	60	16,0%	41,1	3,2%	0,7
1.01 - 2.00 ha	42	11,2%	59,1	4,6%	1,4
2.01 - 3.00 ha	18	4,8%	45,3	3,5%	2,5
3.01 - 5.00 ha	34	9,1%	135,9	10,6%	4,0
5.01 - 10.00 ha	76	20,3%	538,5	41,8%	7,1
10.01 - 20.00 ha	27	7,2%	337,5	26,2%	12,5
20.01 - 30.00 ha	4	1,1%	105,6	8,2%	26,4
Über 30 ha	0	0,0%	0,0	0,0%	-
<b>Total</b>	<b>375</b>	<b>100%</b>	<b>1287</b>	<b>100%</b>	<b>3,4</b>

