



a) Die Rebflächen (Stand 15. Mai 2014)

Rebsorte	Gesamte bestockte Rebfläche		Fläche im Ertrag		Junganlagen (1)	
	ha	%	ha	%	ha	%
Rivaner	323,57	24,99%	314,57	25,26%	9,00	18,2%
Pinot gris	195,15	15,07%	189,02	15,18%	6,13	12,4%
Auxerrois	189,32	14,62%	179,39	14,41%	9,93	20,1%
Riesling	160,30	12,38%	156,17	12,54%	4,13	8,4%
Pinot blanc	158,92	12,28%	152,54	12,25%	6,38	12,9%
Pinot Noir	119,25	9,21%	111,85	8,98%	7,40	15,0%
Elbling	89,31	6,90%	89,17	7,16%	0,14	0,3%
Chardonnay	25,74	1,99%	21,32	1,71%	4,42	8,9%
Gewürztraminer	21,40	1,65%	20,61	1,66%	0,79	1,6%
St. Laurent	3,70	0,29%	3,60	0,29%	0,10	0,2%
Sonstige	2,46	0,19%	1,83	0,15%	0,63	1,3%
Pinot Noir Précoce	2,21	0,17%	2,01	0,16%	0,20	0,4%
Dakapo	0,88	0,07%	0,88	0,07%	0,00	0,0%
Muscat	0,91	0,07%	0,75	0,06%	0,16	0,3%
Gamay	0,56	0,04%	0,56	0,04%	0,00	0,0%
Silvaner	0,44	0,03%	0,44	0,04%	0,00	0,0%
Sauvignon blanc	0,48	0,04%	0,48	0,04%	0,00	0,0%
Gesamt	1294,60	100%	1245,19	100%	49,41	100%

(1) Junganlagen = Anlagen im Pflanzjahr sowie im 1. Standjahr

1294,60 ha werden von Betrieben mit dem Sitz in Luxemburg bewirtschaftet.

(2) Bemerkung:

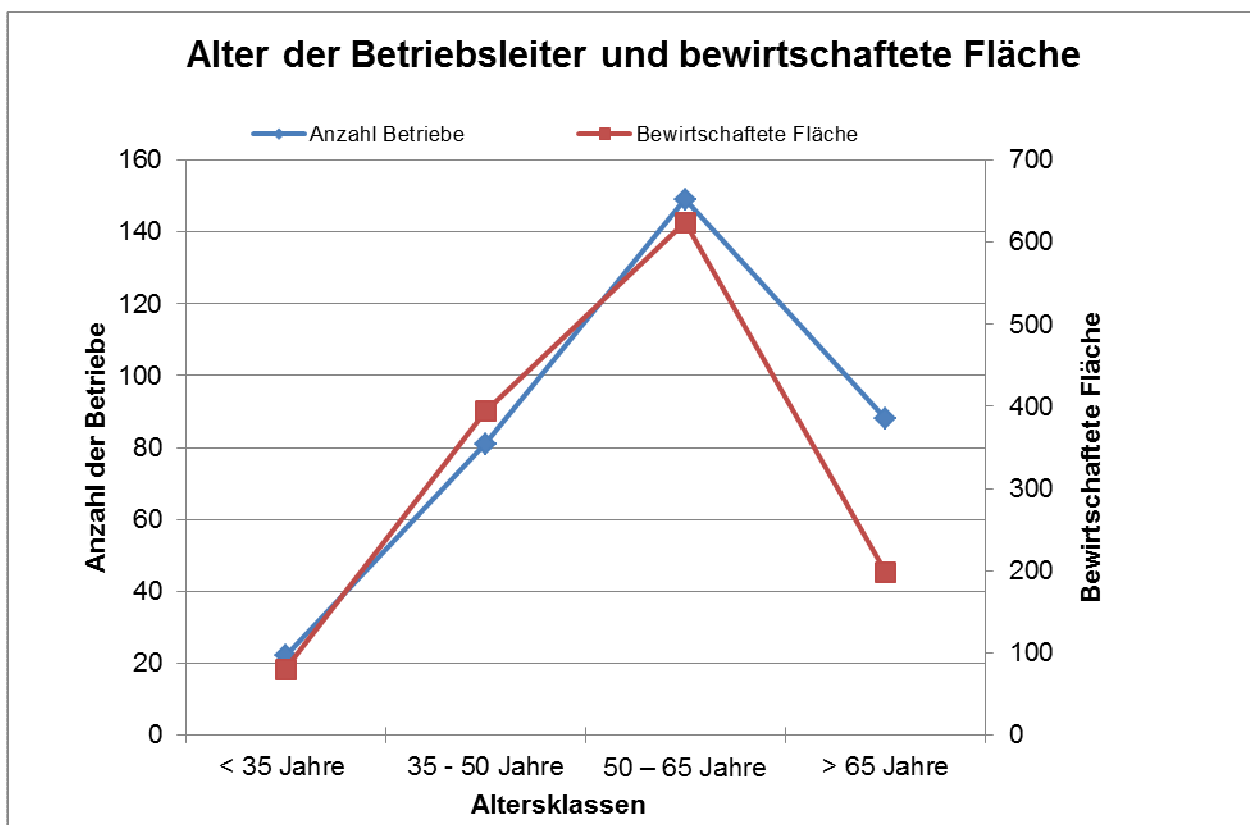
12 ha werden noch zusätzlich von Betrieben mit dem Sitz im Ausland bewirtschaftet.

b) Vergleich der Bestockung 2014 gegenüber 1994 (20 Jahre)

Rebsorte	1994		2014		Entwicklung seit 1994	
	ha	%	ha	%	ha	%
Elbling	211,98	15,1%	89,31	6,9%	-122,64	-58,00%
Rivaner	561,09	40,0%	323,57	25,0%	-237,49	-42,00%
Auxerrois	157,97	11,3%	189,32	14,6%	31,40	+20,00%
Pinot blanc	122,11	8,7%	158,92	12,3%	36,84	+30,00%
Chardonnay	-	-	25,74	2,0%	25,74	-
Pinot gris	126,96	9,1%	195,15	15,1%	68,21	+54,00%
Pinot Noir	27,12	1,9%	119,25	9,2%	92,16	+340,00%
Riesling	178,15	12,7%	160,30	12,4%	-17,81	-10,00%
Gewürztraminer	10,25	0,7%	21,45	1,7%	11,20	+109,00%
Sonstige	6,53	0,5%	11,64	0,9%	5,11	+78,00%
Gesamt	1402,16	100%	1294,60	100%	-107	-8,00%

c) Das Alter der Betriebsleiter 2014

Altersklasse	Anzahl Betriebe	Bewirtschaftete Fläche
< 35 Jahre	22	80
35 - 50 Jahre	81	394
50 – 65 Jahre	149	624
> 65 Jahre	88	198
Total	340	1 296



d) Die Rebfläche nach dem Alter der Rebstöcke (Hektar) (Stand 15. Mai 2014)

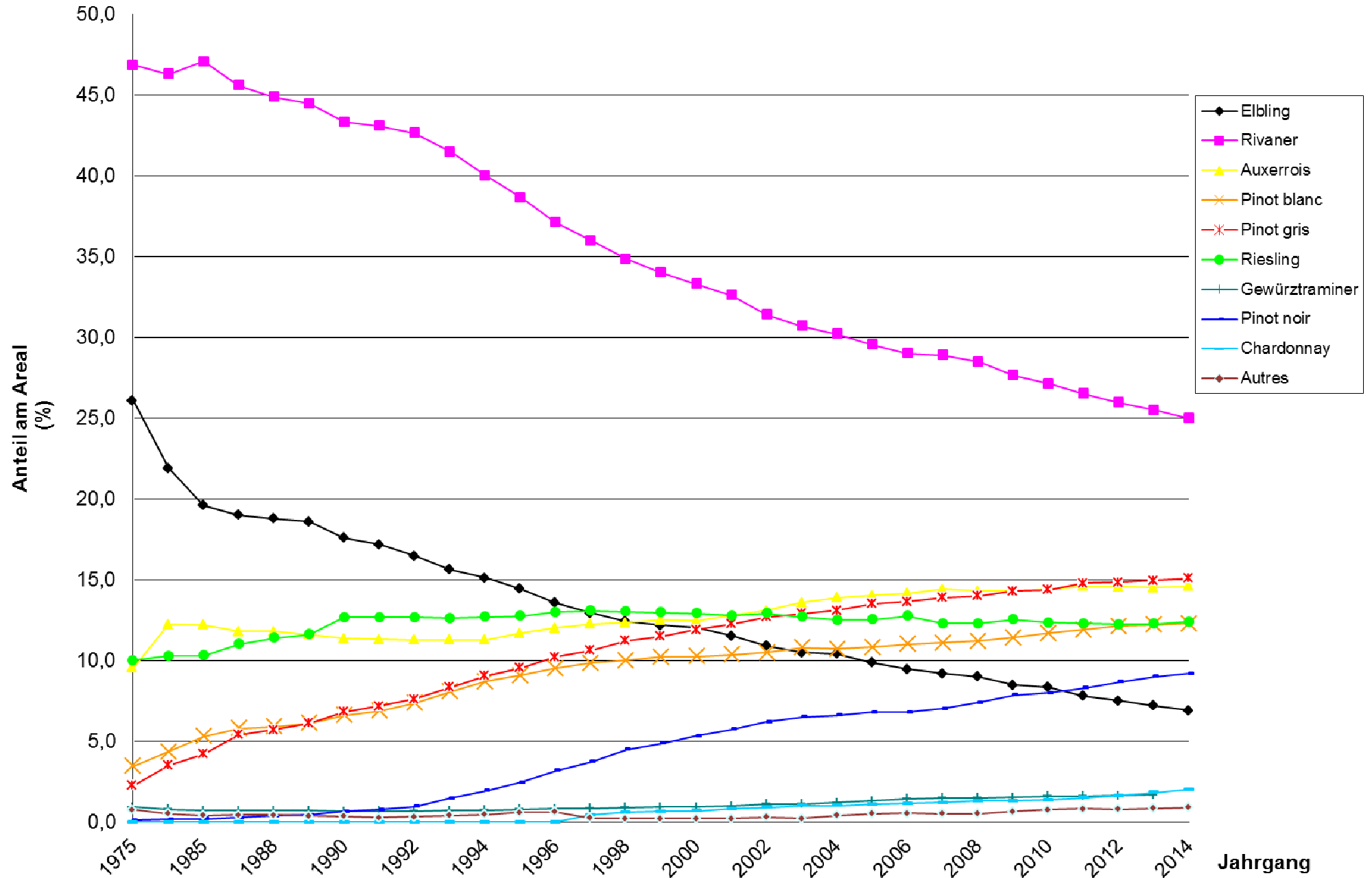
Pflanzjahr	Eibling	Rivaner	Auxerrois	Pinot blanc	Pinot gris	Pinot noir	Riesling	Gewürztraminer	Sonstige (1)	Total
-1994	78,70	247,82	89,20	82,42	90,60	21,65	117,40	4,89	3,92	736,60
1995-07	8,10	41,11	70,41	45,66	70,91	62,00	24,55	11,64	18,09	352,47
2008	0,68	6,35	3,93	4,73	5,60	7,51	6,41	0,86	1,69	37,76
2009	0,80	3,61	4,41	6,92	5,70	4,78	3,05	1,02	1,31	31,60
2010	0,22	4,40	2,95	4,37	2,82	3,47	0,34	0,55	1,24	20,36
2011	0,41	5,25	5,04	5,05	9,49	6,12	2,38	0,35	2,55	36,64
2012	0,24	6,01	3,41	3,37	3,89	6,29	2,01	1,26	3,08	29,56
2013	0,16	5,32	3,85	4,02	3,68	4,61	2,36	0,75	2,28	27,03
2014	0,00	3,7	6,12	2,38	2,46	2,82	1,8	0,08	3,31	22,67
TOTAL	89,31	323,57	189,32	158,92	195,15	119,25	160,30	21,40	37,47	1294,60
%	6,90%	24,99%	14,62%	12,27%	15,07%	9,21%	12,38%	1,65%	2,89%	100,00%
im Ertrag	89,17	314,57	179,39	152,54	189,02	111,85	156,17	20,61	31,89	1245,21
%	7,16%	25,26%	14,41%	12,25%	15,18%	8,98%	12,54%	1,66%	2,56%	100,00%

(1) Sonstige Rebsorten :

	Chardonnay	Gamay	St. Laurent	Silvaner	Muscat	Pinot Noir précoce	Dakapo	Sauvignon Blanc	Divers	Total Sonstige
TOTAL	25,74	0,56	3,70	0,44	0,91	2,21	0,88	0,48	2,46	37,38
%	1,99%	0,04%	0,29%	0,03%	0,07%	0,17%	0,07%	0,04%	0,19%	2,89%
im Ertrag	21,32	0,56	3,60	0,44	0,75	2,01	0,88	0,48	1,83	31,87
%	1,71%	0,04%	0,29%	0,04%	0,06%	0,16%	0,07%	0,04%	0,15%	2,56%

Verteilung der Rebfläche :
 56,5 % Genossenschaften
 29,1 % Privatwinzer
 14,4 % Weinhandel und nicht selbstvermarktende Winzer

Entwicklung der Sorten in % der Rebfläche seit 1975



e) Verteilung des Rebareals 2014 (Stand 15. Mai 2014)

Anteil an der gesamten Rebfläche	1994		2014		
	Ha	%	Exploitations	Ha	%
Winzergenossenschaften	909	64,00%	223	733	57,00%
Selbstvermarktende Winzer	254	18,00%	56	379	29,00%
Weinhandel und nicht selbstvermarktende Winzer	250	18,00%	61	184	14,00%
Insgesamt	1 413	100,00%	340	1 296	100,00%

f) Betriebsitz und bewirtschaftete Fläche in Luxemburg 2014 (Stand 15. Mai 2014)

Land	Anzahl der Betriebe	Areal (ha)
Deutschland	11	11
Frankreich	1	1
Luxemburg	340	1 296
Total	352	1 307

g) Die Bewirtschaftungsbetriebe (Stand 15. Mai 2014)

(1): Zahl der Betriebe (2): bewirtschaftete Fläche

Betriebssitz	Zahl der Betriebe	davon im Haupterwerb	Zahl der bewirt- schafteten Parzellen	Bestockte Rebfläche (ha)	Betriebe nach Grössenordnung											
					- 1 ha		+ 1 - 3 ha		+ 3 - 5 ha		+5 - 10 ha		+10 - 15 ha		> 15 ha	
					(1)	(2) (ha)	(1)	(2) (ha)	(1)	(2) (ha)	(1)	(2) (ha)	(1)	(2) (ha)	(1)	(2) (ha)
Ahn	13	11	258	93,03	1	0,04	1	2,39			8	53,50	3	37,10		
Bech-Kleinmacher	26	19	480	115,47	13	5,04	2	4,74	1	3,05	6	41,47	2	22,48	2	38,68
Bous	9	4	48	10,98	6	3,18	2	3,52	1	4,29						
Burmerange	1	0	5	0,40	1	0,40										
Dalheim	1	0	1	0,04	1	0,04										
Ehnen	16	7	261	59,54	7	1,62	3	4,07	1	3,02	2	14,16	3	36,66		
Ellingen	5	2	91	23,63	3	1,08							2	22,55		
Elvingen	1	0	3	0,22	1	0,22										
Erpeldingen	2	2	49	10,96			1	2,47			1	8,49				
Gostingen	6	4	54	14,18	1	0,08	4	6,94			1	7,16				
Greiweldingen	11	6	136	41,34	4	1,41	3	4,33			3	23,75	1	11,85		
Grevenmacher	13	7	361	109,17	3	1,02	1	1,20	1	3,28	3	18,49	2	22,81	3	62,37
Kopstal	1	0	2	0,59	1	0,59										
Lenningen	2	0	4	0,76	2	0,76										
Luxemburg	1	0	4	1,12			1	1,12								
Machtum	22	11	218	73,65	13	3,30			2	9,44	4	28,14	3	32,77		
Mensdorf	1	0	5	1,30			1	1,30								
Mertert	5	5	108	53,21							4	26,60			1	26,61
Mondorf	1	1	46	8,28							1	8,28				
Niederdonven	9	4	183	60,37	3	0,64	2	3,94			2	10,71	1	10,60	1	34,48
Oberdonven	2	2	4	1,32	2	1,32										
Remerschen	30	18	503	108,42	10	4,64	9	14,29	3	13,14	5	35,66	2	20,16	1	20,53
Remich	27	11	315	88,33	14	5,07	5	10,50	1	4,07	4	28,12	2	23,20	1	17,36
Rolling	2	2	58	11,09							2	11,09				
Rosport	3	2	14	2,87	2	1,05	1	1,82								
Schengen	16	10	434	98,34	4	1,87	1	2,93	2	7,42	5	32,12	3	38,60	1	15,39
Schwebsingen	25	13	219	47,91	15	4,37	4	5,93	2	6,81	4	30,80				
Stadtbredimus	18	11	277	72,41	7	3,13	4	8,72	2	8,24	3	23,40	1	12,36	1	16,56
Steinheim	2	0	6	0,97	2	0,97										
Wasserbillig	2	0	2	0,39	2	0,39										
Wellenstein	16	11	236	55,15	5	1,37	4	7,52	1	4,21	6	42,05				
Wintringen	11	7	245	47,44	3	1,25	2	2,39	1	3,61	4	28,54	1	11,66		
Wormeldingen	30	8	268	61,10	22	7,73	1	1,19	2	8,19	4	30,63	1	13,37		
Wormeldingen-Haut	10	5	85	21,96	6	3,16	1	1,93	2	8,92	1	7,95				
Total	340	183	4 983	1 296	154	56	53	93	22	88	73	511	27	316	11	232

h) Gesamtübersicht: Betriebszahl und bewirtschaftete Rebfläche (Stand 1. August 2014)

Rebfläche	Betriebe		Bewirtschaftete Rebfläche		Durschnittl. Fläche/Betrieb
	Anzahl	%	ha	%	ha
bis 0,10 ha	25	7,4%	1,4	0,1%	0,1
0.11 - 0.20 ha	28	8,2%	3,9	0,3%	0,1
0.21 - 0.30 ha	27	7,9%	6,5	0,5%	0,2
0.31 - 0.50 ha	24	7,1%	9,7	0,8%	0,4
0.51 - 1.00 ha	50	14,7%	34,2	2,6%	0,7
1.01 - 2.00 ha	35	10,3%	49,6	3,8%	1,4
2.01 - 3.00 ha	18	5,3%	43,7	3,4%	2,4
3.01 - 5.00 ha	22	6,5%	87,7	6,8%	4,0
5.01 - 10.00 ha	73	21,5%	511,1	39,4%	7,0
10.01 - 20.00 ha	33	9,7%	421,1	32,5%	12,8
20.01 - 30.00 ha	4	1,2%	92,6	7,1%	23,2
über 30 ha	1	0,3%	34,5	2,7%	34,5
Total	340	100,0%	1 296	100,0%	3,8

