



**a) Die Rebflächen (Stand 15. Mai 2015)**

Rebsorte	Gesamte bestockte Rebfläche		Fläche im Ertrag		Junganlagen (1)	
	ha	%	ha	%	ha	%
Rivaner	316,20	24,42%	308,02	24,64%	8,18	18,2%
Pinot gris	196,03	15,14%	192,01	15,36%	4,02	9,0%
Auxerrois	189,92	14,67%	179,92	14,39%	10,00	22,3%
Riesling	161,60	12,48%	157,72	12,62%	3,88	8,6%
Pinot blanc	159,89	12,35%	155,78	12,46%	4,11	9,2%
Pinot Noir	120,94	9,34%	116,47	9,32%	4,47	10,0%
Elbling	85,84	6,63%	85,28	6,82%	0,56	1,2%
Chardonnay	29,59	2,28%	23,39	1,87%	6,20	13,8%
Gewürztraminer	21,18	1,64%	20,95	1,68%	0,23	0,5%
St. Laurent	3,80	0,29%	3,60	0,29%	0,20	0,4%
Sonstige	4,18	0,32%	1,83	0,15%	2,35	5,2%
Pinot Noir Précoce	2,43	0,19%	2,01	0,16%	0,42	0,9%
Muscat	0,92	0,07%	0,82	0,07%	0,10	0,2%
Dakapo	0,88	0,07%	0,88	0,07%	0,00	0,0%
Sauvignon blanc	0,65	0,05%	0,48	0,04%	0,17	0,4%
Gamay	0,56	0,04%	0,56	0,04%	0,00	0,0%
Silvaner	0,44	0,03%	0,44	0,04%	0,00	0,0%
<b>Gesamt</b>	<b>1295,05</b>	<b>100%</b>	<b>1250,16</b>	<b>100%</b>	<b>44,89</b>	<b>100%</b>

(1) Junganlagen = Anlagen im Pflanzjahr sowie im 1. Standjahr

1295 ha werden von Betrieben mit dem Sitz in Luxemburg

(2) Bemerkung:

bewirtschaftet.

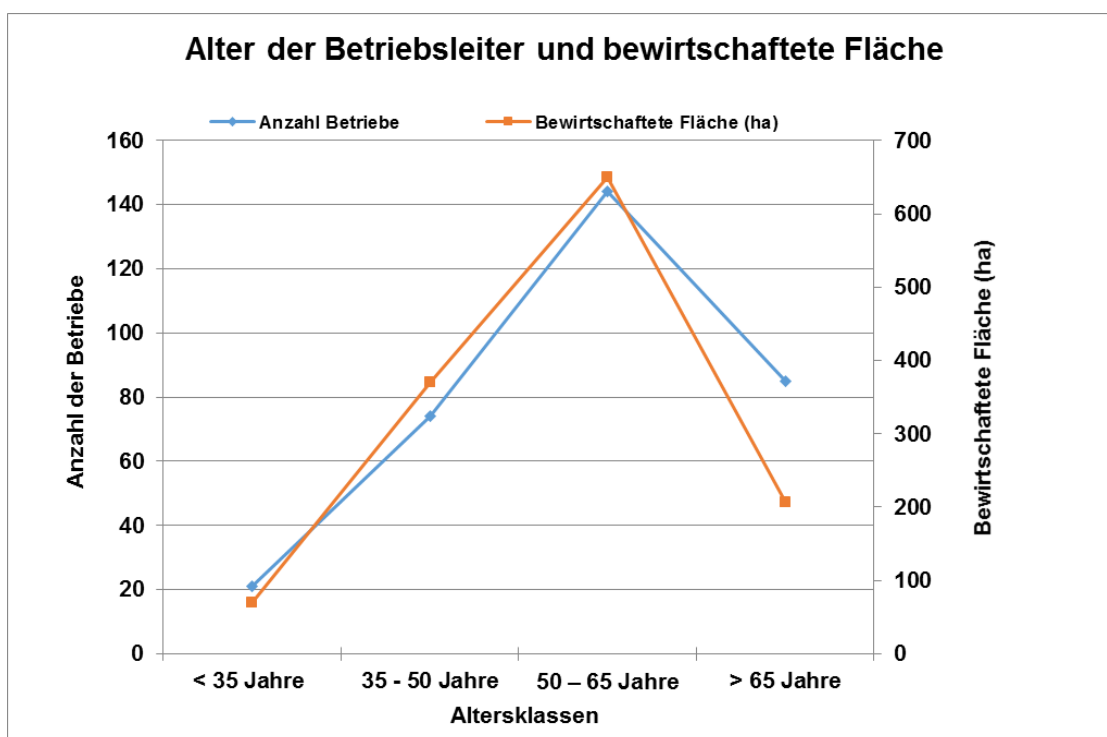
17 ha werden noch zusätzlich von Betrieben mit dem Sitz im Ausland bewirtschaftet.

**b) Vergleich der Bestockung 2015 gegenüber 1995 (20 Jahre)**

Rebsorte	1995		2015		Entwicklung seit 1995	
	ha	%	ha	%	ha	%
Elbling	200,51	14,4%	85,84	6,6%	-114,67	-57,2%
Rivaner	536,96	38,7%	316,20	24,4%	-220,76	-41,1%
Auxerrois	162,39	11,7%	189,92	14,7%	27,53	17,0%
Pinot blanc	126,26	9,1%	159,89	12,3%	33,63	26,6%
Chardonnay	4,31	0,3%	29,59	2,3%	25,28	586,5%
Pinot gris	132,71	9,6%	196,03	15,1%	63,32	47,7%
Pinot Noir	34,06	2,5%	120,94	9,3%	86,88	255,1%
Riesling	177,14	12,8%	161,60	12,5%	-15,54	-8,8%
Gewürztraminer	10,91	0,8%	21,18	1,6%	10,27	94,1%
Sonstige	3,91	0,3%	13,86	1,1%	9,95	254,5%
<b>Gesamt</b>	<b>1 389,16</b>	<b>100,0%</b>	<b>1 295,05</b>	<b>100,0%</b>	<b>-94,11</b>	<b>-6,8%</b>

**c) Das Alter der Betriebsleiter 2015**

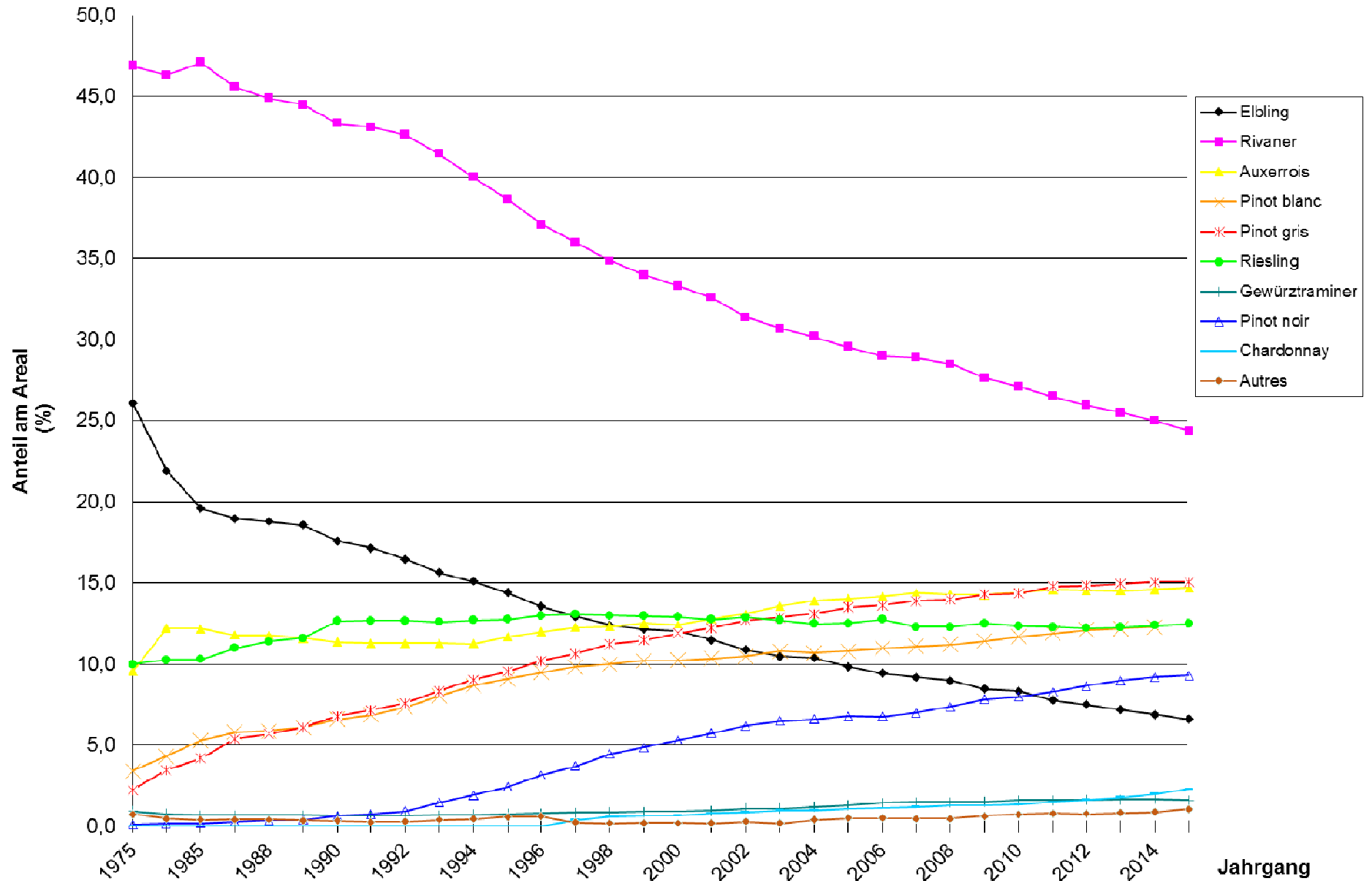
Altersklasse	Anzahl Betriebe	Bewirtschaftete Fläche (ha)
< 35 Jahre	21	69
35 - 50 Jahre	74	370
50 – 65 Jahre	144	650
> 65 Jahre	85	206
<b>Total</b>	<b>324</b>	<b>1 296</b>



<b>d) Die Rebfläche nach dem Alter der Rebstöcke (Hektar) (Stand 15. Mai 2015)</b>										
<b>Pflanzjahr</b>	<b>Elbling</b>	<b>Rivaner</b>	<b>Auxerrois</b>	<b>Pinot blanc</b>	<b>Pinot gris</b>	<b>Pinot noir</b>	<b>Riesling</b>	<b>Gewürztraminer</b>	<b>Sonstige (1)</b>	<b>Total</b>
-1995	75,02	237,80	91,39	86,36	96,99	27,89	118,95	5,12	4,58	744,10
1996-08	8,41	45,61	68,62	45,46	69,32	63,11	28,47	11,86	19,12	359,98
2009	0,80	3,61	4,41	6,92	5,70	4,78	3,17	1,02	1,31	31,72
2010	0,22	4,40	2,95	4,37	2,82	3,47	0,34	0,55	1,24	20,36
2011	0,41	5,25	5,04	5,05	9,49	6,13	2,38	0,35	2,55	36,65
2012	0,24	6,01	3,41	3,37	3,89	6,35	2,01	1,26	3,02	29,56
2013	0,16	5,32	4,05	4,23	3,78	4,72	2,36	0,75	2,28	27,65
2014	0,07	4,06	5,97	2,38	2,29	2,64	3,63	0,27	3,53	24,84
2015	0,51	4,14	4,08	1,75	1,75	1,85	0,29	0,00	5,82	20,19
<b>TOTAL</b>	<b>85,84</b>	<b>316,20</b>	<b>189,92</b>	<b>159,89</b>	<b>196,03</b>	<b>120,94</b>	<b>161,60</b>	<b>21,18</b>	<b>43,45</b>	<b>1295,05</b>
<b>%</b>	<b>6,63%</b>	<b>24,42%</b>	<b>14,67%</b>	<b>12,35%</b>	<b>15,14%</b>	<b>9,34%</b>	<b>12,48%</b>	<b>1,64%</b>	<b>3,36%</b>	<b>100,00%</b>
<b>im Ertrag</b>	<b>85,28</b>	<b>308,02</b>	<b>179,92</b>	<b>155,78</b>	<b>192,01</b>	<b>116,47</b>	<b>157,72</b>	<b>20,95</b>	<b>34,01</b>	<b>1250,16</b>
<b>%</b>	<b>6,82%</b>	<b>24,64%</b>	<b>14,39%</b>	<b>12,46%</b>	<b>15,36%</b>	<b>9,32%</b>	<b>12,62%</b>	<b>1,68%</b>	<b>2,72%</b>	<b>100,00%</b>
<b>(1) Sonstige Rebsorten :</b>										
	<b>Chardon-nay</b>	<b>Gamay</b>	<b>St. Laurent</b>	<b>Silvaner</b>	<b>Muscat</b>	<b>Pinot Noir précoce</b>	<b>Dakapo</b>	<b>Sauvignon Blanc</b>	<b>Divers</b>	<b>Total Sonstige</b>
<b>TOTAL</b>	29,59	0,56	3,80	0,44	0,92	2,43	0,88	0,65	4,18	43,45
<b>%</b>	2,28%	0,04%	0,29%	0,03%	0,07%	0,19%	0,07%	0,05%	0,32%	3,36%
<b>im Ertrag</b>	23,39	0,56	3,60	0,44	0,82	2,01	0,88	0,48	1,83	34,01
<b>%</b>	1,87%	0,04%	0,29%	0,04%	0,07%	0,16%	0,07%	0,04%	0,15%	2,72%

Verteilung der Rebfläche :  
55,4 % Genossenschaften  
29,7 % Privatwinzer  
14,9 % Weinhandel und nicht selbstvermarktende Winzer

## Entwicklung der Sorten in % der Rebfläche seit 1975



**e) Verteilung des Rebareals 2015 (Stand 15. Mai 2015)**

Anteil an der gesamten Rebfläche	1995		2015		
	Ha	%	Exploitations	Ha	%
Winzergenossenschaften	872	62,80%	211	720	55,58%
Selbstvermarktende Winzer	285	20,50%	58	387	29,85%
Weinhandel und nicht selbstvermarktende Winzer	232	16,70%	55	189	14,57%
<b>Insgesamt</b>	<b>1 389</b>	<b>100,00%</b>	<b>324</b>	<b>1 296</b>	<b>100,00%</b>

**f) Betriebssitz und bewirtschaftete Fläche in Luxemburg 2015 (Stand 15. Mai 2015)**

Land	Anzahl der Betriebe	Areal (ha)
Deutschland	12	16
Frankreich	1	1
Luxemburg	324	1 296
<b>Total</b>	<b>337</b>	<b>1 312</b>

## g) Die Bewirtschaftungsbetriebe (Stand 15. Mai 2015)

(1): Zahl der Betriebe (2): bewirtschaftete Fläche

Betriebssitz	Zahl der Betriebe	davon im Haupterwerb	Zahl der bewirt- schafteten Parzellen	Bestockte Rebfläche (ha)	Betriebe nach Grössenordnung											
					- 1 ha		+ 1 - 3 ha		+ 3 - 5 ha		+5 - 10 ha		+10 - 15 ha		> 15 ha	
					(1)	(2) (ha)	(1)	(2) (ha)	(1)	(2) (ha)	(1)	(2) (ha)	(1)	(2) (ha)	(1)	(2) (ha)
Ahn	13	11	265	95,28	1	0,04	1	2,39	1	4,82	6	38,33	4	49,68		
Bech-Kleinmacher	24	18	395	94,23	12	4,21	3	6,60	1	4,95	4	24,78	3	33,42	1	20,25
Bous	9	2	44	9,58	7	3,77	1	1,39	1	4,42						
Burmerange	1	0	5	0,40	1	0,40										
Dalheim	1	0	1	0,03	1	0,04										
Ehnen	14	7	254	58,79	7	2,95	1	1,31	1	3,02	2	14,54	3	36,97		
Ellingen	5	2	95	25,15	2	0,87	1	1,33					2	22,95		
Elvingen	1	0	3	0,22	1	0,22										
Erpeldingen	2	2	46	10,24			1	1,63			1	8,61				
Esch-sur-Alzette	1	0	1	0,24	1	0,24										
Gostingen	6	4	54	14,25	2	0,87	3	5,91			1	7,48				
Greiweldingen	11	6	146	43,21	4	1,33	3	4,49			3	23,75	1	13,64		
Grevenmacher	13	7	372	112,54	3	0,49	1	1,20	1	3,28	3	18,72	2	23,34	3	65,50
Keispelt	1	0	8	2,59			1	2,59								
Kopstal	1	0	5	0,93	1	0,93										
Lenningen	2	0	4	0,76	2	0,76										
Machtum	20	10	211	71,56	12	3,36			2	9,44	3	25,85	3	32,91		
Mensdorf	1	0	5	1,30			1	1,30								
Mertert	5	5	113	54,34							4	27,17			1	27,17
Mondorf	1	1	46	8,28							1	8,28				
Niederdonven	7	4	180	62,49	1	0,38	2	3,77			2	10,78	1	10,47	1	37,08
Oberdonven	2	2	4	1,32	2	1,32										
Remerschen	28	16	487	106,40	9	3,70	9	14,69	3	13,31	5	36,97	1	11,66	1	26,07
Remich	25	9	308	85,93	13	4,92	4	7,20	1	4,07	4	27,93	2	24,17	1	17,64
Rolling	2	2	62	11,62							2	11,62				
Rosport	3	2	15	3,21	1	0,14	2	3,07								
Schengen	17	10	454	100,51	5	2,36	1	2,93	2	6,82	5	32,08	2	25,34	2	30,98
Schwebsingen	23	11	207	46,56	14	4,46	3	4,88	2	6,81	3	20,40	1	10,01		
Stadtbredimus	16	10	270	67,96	7	2,87	2	4,22	2	7,84	3	22,64	1	12,68	1	17,70
Steinheim	2	0	6	0,96	2	0,97										
Wasserbillig	2	0	2	0,39	2	0,39										
Wellenstein	16	11	307	73,72	5	1,74	3	5,60	1	4,21	6	41,34			1	20,83
Wintringen	10	7	232	45,28	2	1,02	2	2,36	2	8,20	3	23,32	1	10,38		
Wormeldingen	28	7	264	62,59	19	6,54	2	3,68	3	13,01	2	14,22	2	25,14		
Wormeldingen-Haut	10	5	92	22,63	6	3,16	1	1,93	1	4,18	2	13,37				
<b>Total</b>	<b>324</b>	<b>171</b>	<b>4 964</b>	<b>1 296</b>	<b>146</b>	<b>55</b>	<b>48</b>	<b>84</b>	<b>24</b>	<b>98</b>	<b>65</b>	<b>452</b>	<b>29</b>	<b>343</b>	<b>12</b>	<b>263</b>

## h) Gesamtübersicht : Betriebszahl und bewirtschaftete Rebfläche (Stand 15. Mai 2015)

Rebfläche	Betriebe		Bewirtschaftete Rebfläche		Durschnittl. Fläche/Betrieb
	Anzahl	%	ha	%	ha
bis 0,10 ha	24	7,4%	1,4	0,1%	0,1
0.11 - 0.20 ha	27	8,3%	3,7	0,3%	0,1
0.21 - 0.30 ha	23	7,1%	5,7	0,4%	0,2
0.31 - 0.50 ha	21	6,5%	8,7	0,7%	0,4
0.51 - 1.00 ha	51	15,7%	35,0	2,7%	0,7
1.01 - 2.00 ha	32	9,9%	45,1	3,5%	1,4
2.01 - 3.00 ha	16	4,9%	39,4	3,0%	2,5
3.01 - 5.00 ha	24	7,4%	98,4	7,6%	4,1
5.01 - 10.00 ha	65	20,1%	452,2	34,9%	7,0
10.01 - 20.00 ha	34	10,5%	426,5	32,9%	12,5
20.01 - 30.00 ha	6	1,9%	142,4	11,0%	23,7
über 30 ha	1	0,3%	37,1	2,9%	37,1
<b>Total</b>	<b>324</b>	<b>100%</b>	<b>1 296</b>	<b>100%</b>	<b>4,0</b>

