



a) Die Rebflächen (Stand 15. Mai 2017)

Rebsorte	Gesamte bestockte Rebfläche (2)		Fläche im Ertrag		Junganlagen (1)	
	ha	%	ha	%	ha	%
Rivaner	303,51	23,3%	299,03	23,8%	4,48	10,2%
Pinot gris	198,63	15,2%	193,62	15,4%	5,01	11,4%
Auxerrois	193,08	14,8%	185,67	14,7%	7,41	16,8%
Pinot blanc	163,80	12,6%	156,91	12,5%	6,89	15,6%
Riesling	162,37	12,5%	159,17	12,6%	3,20	7,3%
Pinot Noir	125,96	9,7%	121,78	9,7%	4,18	9,5%
Elbling	79,03	6,1%	78,46	6,2%	0,57	1,3%
Chardonnay	39,15	3,0%	29,74	2,4%	9,41	21,3%
Gewürztraminer	20,99	1,6%	20,81	1,7%	0,18	0,4%
St. Laurent	4,07	0,3%	3,92	0,3%	0,15	0,3%
Sonstige	6,01	0,5%	3,67	0,3%	2,34	5,3%
Pinot Noir Précoce	2,86	0,2%	2,66	0,2%	0,20	0,5%
Muscat	1,02	0,1%	1,02	0,1%	0,00	0,0%
Dakapo	0,88	0,1%	0,88	0,1%	0,00	0,0%
Sauvignon blanc	0,75	0,1%	0,65	0,1%	0,10	0,2%
Gamay	0,56	0,0%	0,56	0,0%	0,00	0,0%
Silvaner	0,44	0,0%	0,44	0,0%	0,00	0,0%
TOTAL	1 303,11	100%	1 258,99	100%	44,12	100%

(1) Junganlagen: Anlagen im Pflanzjahr sowie im 1. Standjahr

(2) Bemerkung: 1292 ha werden von Betrieben mit Betriebssitz in Luxemburg bewirtschaftet.

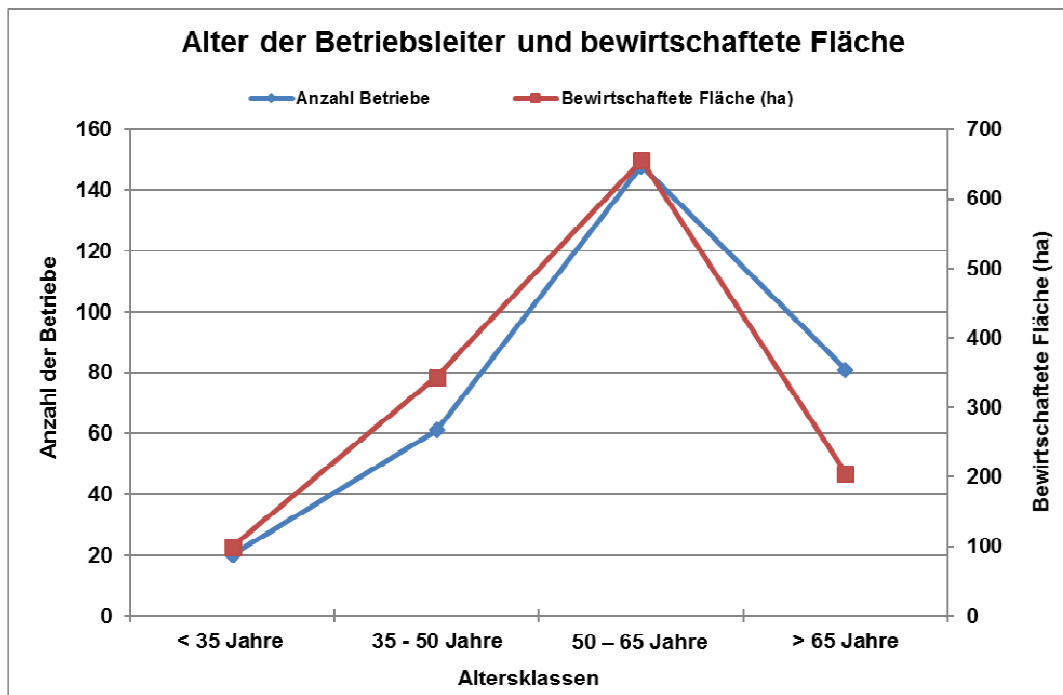
11 ha werden noch zusätzlich von Betrieben mit dem Sitz im Ausland bewirtschaftet.

b) Vergleich der Bestockung 2017 gegenüber 1998 (20 Jahre)

Rebsorte	1998		2017		Entwicklung seit 1998	
	ha	%	ha	%	ha	%
Elbling	167,83	12,4%	79,05	6,1%	-88,78	-52,9%
Rivaner	471,16	34,9%	303,54	23,3%	-167,62	-35,6%
Auxerrois	166,76	12,3%	193,12	14,8%	26,36	15,8%
Pinot blanc	135,12	10,0%	163,84	12,6%	28,72	21,3%
Chardonnay	7,95	0,6%	39,15	3,0%	31,20	392,5%
Pinot gris	151,78	11,2%	198,68	15,2%	46,90	30,9%
Pinot Noir	60,36	4,5%	125,98	9,7%	65,62	108,7%
Riesling	175,77	13,0%	162,41	12,5%	-13,36	-7,6%
Gewürztraminer	12,02	0,9%	21,02	1,6%	9,00	74,9%
Sonstige	2,77	0,2%	16,64	1,3%	13,87	500,7%
TOTAL	1 351,52	100,0%	1 303,43	100,0%	-48,09	-3,6%

c) Das Alter der Betriebsleiter 2017

Altersklasse	Anzahl Betriebe	Bewirtschaftete Fläche (ha)
< 35 Jahre	20	100
35 - 50 Jahre	61	343
50 – 65 Jahre	148	655
> 65 Jahre	81	205
TOTAL	310	1 303



d) Die Rebfläche nach dem Alter der Rebstöcke (Hektar) (Stand 15. Mai 2017)

Pflanzjahr	Elbling	Rivaner	Auxerrois	Pinot blanc	Pinot gris	Pinot noir	Riesling	Gewürztraminer	Sonstige (1)	TOTAL
-1997	69,79	222,23	97,90	92,62	106,77	40,58	120,52	6,13	7,17	763,71
1998-10	7,19	52,00	65,26	48,05	65,26	59,37	27,41	12,02	19,14	355,70
2011	0,41	5,25	5,04	5,05	9,51	6,13	2,32	0,41	2,55	36,67
2012	0,24	6,01	3,41	3,37	3,89	6,35	2,06	1,26	3,02	29,61
2013	0,16	5,32	4,05	3,67	3,68	4,82	2,36	0,67	2,38	27,11
2014	0,07	4,06	5,64	2,38	2,46	2,66	3,63	0,30	3,97	25,17
2015	0,58	4,14	4,34	1,75	2,01	1,85	0,83	0,00	5,59	21,09
2016	0,59	1,81	3,72	3,03	2,91	1,62	1,51	0,00	5,71	20,90
2017	0,00	2,69	3,72	3,88	2,14	2,58	1,73	0,20	6,21	23,15
TOTAL	79,03	303,51	193,08	163,80	198,63	125,96	162,37	20,99	55,74	1303,11
%	6,06%	23,29%	14,82%	12,57%	15,24%	9,67%	12,46%	1,61%	4,28%	100,00%
im Ertrag	78,46	299,03	185,03	156,67	193,62	121,78	159,17	20,81	43,86	1258,43
%	6,23%	23,76%	14,70%	12,45%	15,39%	9,68%	12,65%	1,65%	3,49%	100,00%
(1) Sonstige Rebsorten :										
	Chardon-nay	Gamay	St. Laurent	Silvaner	Muscat	Pinot Noir précoce	Dakapo	Sauvignon Blanc	Divers	TOTAL Sonstige
TOTAL	39,15	0,56	4,07	0,44	1,02	2,86	0,88	0,75	5,46	55,74
%	3,00%	0,04%	0,31%	0,03%	0,08%	0,22%	0,07%	0,06%	0,42%	4,24%
im Ertrag	29,74	0,56	3,92	0,44	1,02	2,66	0,88	0,65	3,67	43,86
%	2,36%	0,04%	0,31%	0,03%	0,08%	0,21%	0,07%	0,05%	0,29%	3,46%

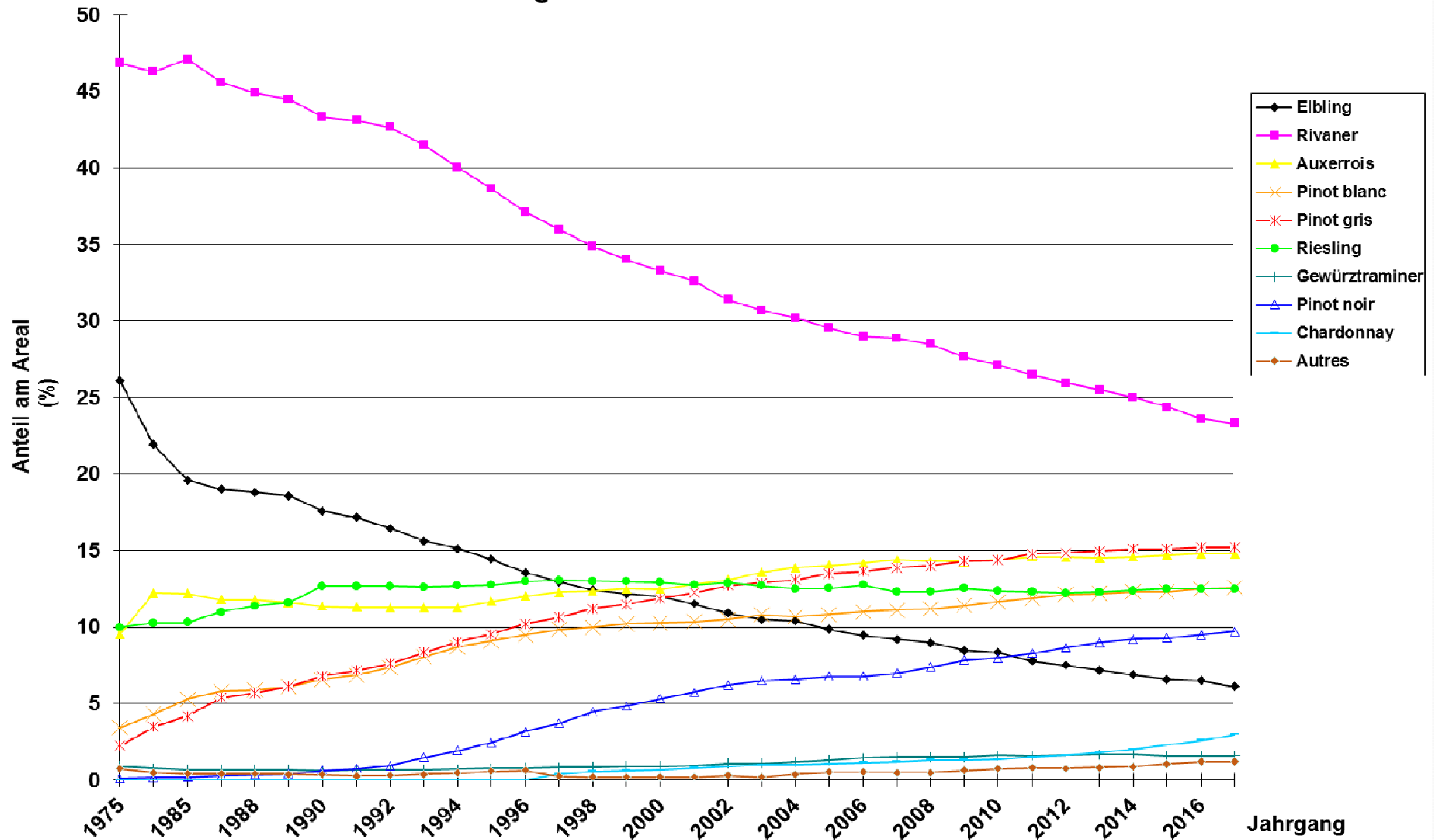
Verteilung der Rebfläche:

52,7 % Genossenschaften

30,2 % Privatwinzer

17,1 % Weinhandel und nicht selbstvermarktende Winzer

Entwicklung der Sorten in % der Rebfläche seit 1975



e) Verteilung des Rebareals 2017 (Stand 15. Mai 2017)

Anteil an der gesamten Rebfläche	1998		2017		
	Ha	%	Betriebe (1)	Ha	%
Winzergenossenschaften	815	60,28%	189	688	53,24%
Selbstvermarktende Winzer	295	21,82%	56	395	30,60%
Weinhandel und nicht selbstvermarktende Winzer	242	17,90%	65	209	16,16%
Insgesamt	1 352	100,00%	310	1 292	100,00%

(1): mit Betriebssitz in Luxemburg

f) Betriebsitz und bewirtschaftete Fläche in Luxemburg 2017 (Stand 15. Mai 2017)

Land	Anzahl der Betriebe	Areal (ha)
Deutschland	11	10
Frankreich	1	1
Luxemburg	310	1 292
TOTAL	322	1 303

g) Die Bewirtschaftungsbetriebe (Stand 15. Mai 2017)

(1): Zahl der Betriebe (2): bewirtschaftete Fläche

Betriebssitz	Zahl der Betriebe	davon im Haupterwerb	Zahl der bewirt- schafteten Parzellen	Bestockte Rebfläche (ha)	Betriebe nach Grössenordnung											
					- 1 ha		+ 1 - 3 ha		+ 3 - 5 ha		+5 - 10 ha		+10 - 15 ha		> 15 ha	
					(1)	(2) (ha)	(1)	(2) (ha)	(1)	(2) (ha)	(1)	(2) (ha)	(1)	(2) (ha)	(1)	(2) (ha)
Ahn	11	9	241	84,20	1	0,04	2	4,90			3	18,68	5	60,58		
Bech-Kleinmacher	21	13	389	93,93	11	4,24	1	1,25	1	4,70	4	24,39	3	36,52	1	22,83
Bettembourg	1	1	22	8,49							1	8,49				
Bous	8	2	39	7,92	7	3,50			1	4,42						
Ehnen	15	9	269	62,80	7	2,46	1	1,31	2	7,96	2	14,27	3	36,79		
Ellingen	5	2	96	25,66	2	0,42	1	1,24					2	23,99		
Elvingen	2	0	5	0,29	2	0,29										
Erpeldingen	2	2	43	9,63			1	1,24			1	8,38				
Gostingen	5	4	54	14,22	1	0,79	3	5,96			1	7,48				
Greiweldingen	9	6	143	43,09	3	1,61	2	3,48			3	23,77	1	14,24		
Grevenmacher	12	7	377	113,87	2	0,41	1	1,20	1	3,28	3	18,69	2	23,36	3	66,91
Keispelt	1	0	8	2,59			1	2,59								
Lenningen	3	0	5	1,08	3	1,08										
Machtum	20	10	204	69,33	12	3,43			2	7,61	4	35,75	2	22,54		
Mensdorf	1	0	5	1,30			1	1,30								
Mertert	5	5	115	54,27					1	4,89	3	21,43			1	27,95
Mondorf	1	1	47	8,46							1	8,46				
Munsbach	1	0	1	0,10	1	0,10										
Niederdonven	8	5	194	67,33	2	1,18	1	2,59	2	8,66	1	5,66	1	10,47	1	38,77
Oberdonven	2	2	4	1,32	2	1,32										
Remerschen	26	15	459	98,65	7	2,54	9	15,41	3	12,66	5	34,81	1	11,66	1	21,58
Remich	23	8	356	95,61	11	4,80	4	7,17	1	4,31	3	22,84	3	37,84	1	18,65
Rolling	2	2	57	11,39					1	3,13	1	8,27				
Rosport	3	2	21	6,03	1	0,26	1	1,97	1	3,80						
Schengen	14	9	438	97,39	2	0,79	3	5,75	1	4,93	4	26,83	2	25,30	2	33,79
Schwebsingen	21	10	200	43,76	12	4,25	2	3,62	5	20,58	2	15,31				
Stadtbredimus	17	10	272	66,80	8	1,97	1	1,25	3	9,96	3	22,05	1	13,25	1	18,32
Steinheim	2	0	8	2,82	1	0,82	1	1,99								
Wasserbillig	2	1	5	1,29	2	1,29										
Wellenstein	14	10	289	70,71	4	2,24	2	3,24	1	4,21	6	40,61			1	20,41
Wintringen	10	7	246	47,30	2	1,02	2	3,02	2	9,00	3	23,88	1	10,38		
Wormeldingen-Haut	10	5	80	22,67	6	2,34	1	2,79	1	4,18	2	13,37				
Wormeldingen	27	7	272	66,06	17	5,28	3	4,68	2	8,27	3	22,33	2	25,50		
Andere (3)	6	1	21	3,13	5	1,49	1	1,64								
TOTAL	310	165	4 985	1 303	134	50	45	80	31	127	59	426	29	352	12	269

h) Gesamtübersicht : Betriebszahl und bewirtschaftete Rebfläche 2017

Rebfläche	Betriebe		Bewirtschaftete Rebfläche		Durschnittl. Fläche/Betrieb
	Anzahl	%	ha	%	ha
bis 0,10 ha	26	8,4%	1,5	0,1%	0,1
0.11 - 0.20 ha	23	7,4%	3,1	0,2%	0,1
0.21 - 0.30 ha	16	5,2%	4,1	0,3%	0,3
0.31 - 0.50 ha	26	8,4%	10,4	0,8%	0,4
0.51 - 1.00 ha	43	13,9%	30,9	2,4%	0,7
1.01 - 2.00 ha	28	9,0%	38,6	3,0%	1,4
2.01 - 3.00 ha	17	5,5%	41,0	3,1%	2,4
3.01 - 5.00 ha	31	10,0%	126,5	9,7%	4,1
5.01 - 10.00 ha	59	19,0%	425,7	32,7%	7,2
10.01 - 20.00 ha	35	11,3%	460,0	35,3%	13,1
20.01 - 30.00 ha	4	1,3%	92,8	7,1%	23,2
über 30 ha	2	0,6%	68,9	5,3%	34,4
TOTAL	310	100%	1 303	100%	4,2

