



Remich, den 16. Januar 2019

a) Die Rebflächen (Stand 15. Mai 2018)

Rebsorte	Gesamte bestockte Rebfläche (2)		Fläche im Ertrag		Junganlagen (1)	
	ha	%	ha	%	ha	%
Rivaner	295,08	22,7%	288,77	23,1%	6,31	12,4%
Pinot gris	200,60	15,4%	194,11	15,5%	6,49	12,8%
Auxerrois	194,25	14,9%	185,34	14,8%	8,91	17,5%
Pinot blanc	163,74	12,6%	157,47	12,6%	6,27	12,3%
Riesling	163,38	12,6%	157,54	12,6%	5,84	11,5%
Pinot Noir	126,67	9,7%	123,07	9,9%	3,60	7,1%
Elbling	72,58	5,6%	72,17	5,8%	0,41	0,8%
Chardonnay	44,40	3,4%	34,78	2,8%	9,62	18,9%
Gewürztraminer	20,77	1,6%	20,39	1,6%	0,38	0,7%
St. Laurent	3,97	0,3%	3,97	0,3%	0,00	0,0%
Sonstige	7,26	0,6%	4,63	0,4%	2,63	5,2%
Pinot Noir Précoce	2,86	0,2%	2,66	0,2%	0,20	0,4%
Muscat	1,05	0,1%	1,05	0,1%	0,00	0,0%
Dakapo	0,91	0,1%	0,88	0,1%	0,03	0,1%
Sauvignon blanc	0,80	0,1%	0,75	0,1%	0,05	0,1%
Gamay	0,50	0,0%	0,50	0,0%	0,00	0,0%
Silvaner	0,52	0,0%	0,38	0,0%	0,14	0,3%
Gesamt	1.299,34	100%	1.248,46	100%	50,88	100%

(1) Junganlagen: Anlagen im Pflanzjahr sowie im 1. Standjahr

(2) Bemerkung: 1.289 ha werden von Betrieben mit Sitz in Luxemburg bewirtschaftet.

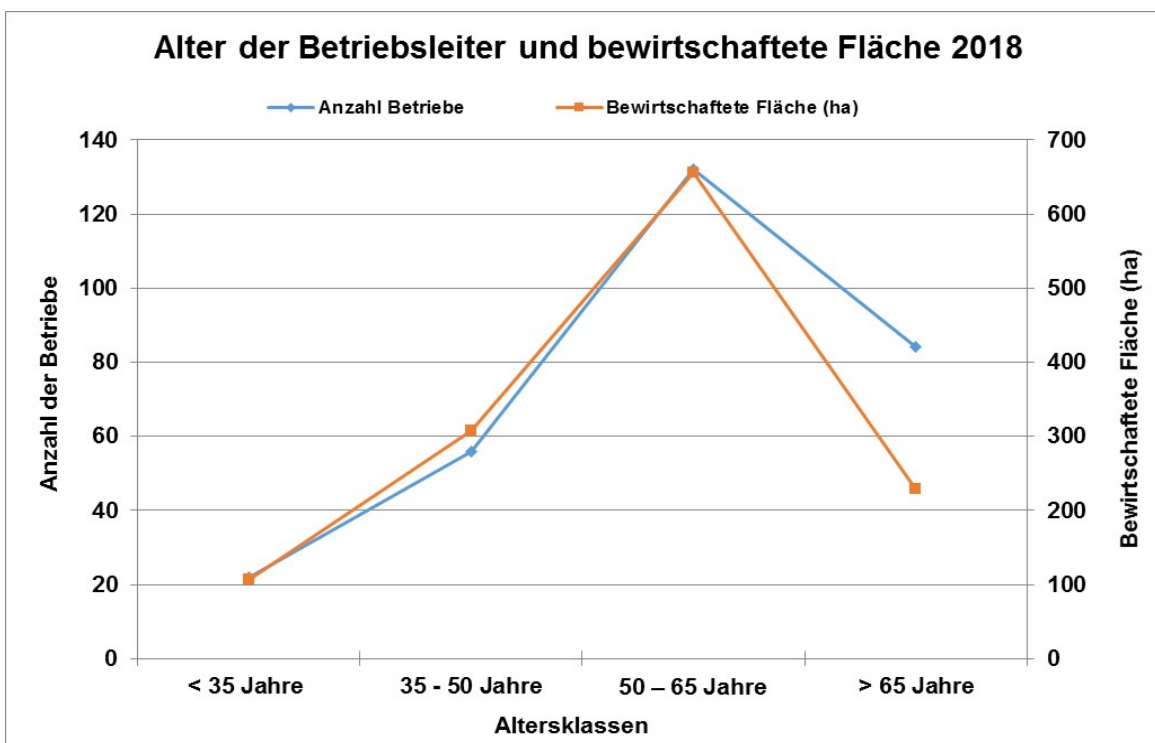
11 ha werden noch zusätzlich von Betrieben mit Sitz im Ausland bewirtschaftet.

b) Vergleich der Bestockung 2018 gegenüber 1999 (20 Jahre)

Rebsorte	1999		2018		Entwicklung seit 1999	
	ha	%	ha	%	ha	%
Elbling	164,18	12,2%	72,58	5,6%	-91,60	-55,8%
Rivaner	458,73	34,0%	295,08	22,7%	-163,65	-35,7%
Auxerrois	168,77	12,5%	194,25	14,9%	25,48	15,1%
Pinot blanc	137,75	10,2%	163,74	12,6%	25,99	18,9%
Chardonnay	8,46	0,6%	44,40	3,4%	35,94	424,8%
Pinot gris	154,94	11,5%	200,60	15,4%	45,66	29,5%
Pinot Noir	65,68	4,9%	126,67	9,7%	60,99	92,9%
Riesling	174,92	13,0%	163,38	12,6%	-11,54	-6,6%
Gewürztraminer	12,22	0,9%	20,77	1,6%	8,55	70,0%
Sonstige	2,82	0,2%	17,87	1,4%	15,05	533,7%
Gesamt	1.348,47	100,0%	1.299,34	100,0%	-49,13	-3,6%

c) Das Alter der Betriebsleiter 2018

Altersklasse	Anzahl Betriebe	Bewirtschaftete Fläche (ha)
< 35 Jahre	22	107
35 - 50 Jahre	56	308
50 – 65 Jahre	132	655
> 65 Jahre	84	229
Total	294	1.300



d) Die Rebfläche nach dem Alter der Rebstöcke (Hektar) (Stand 15. Mai 2018)

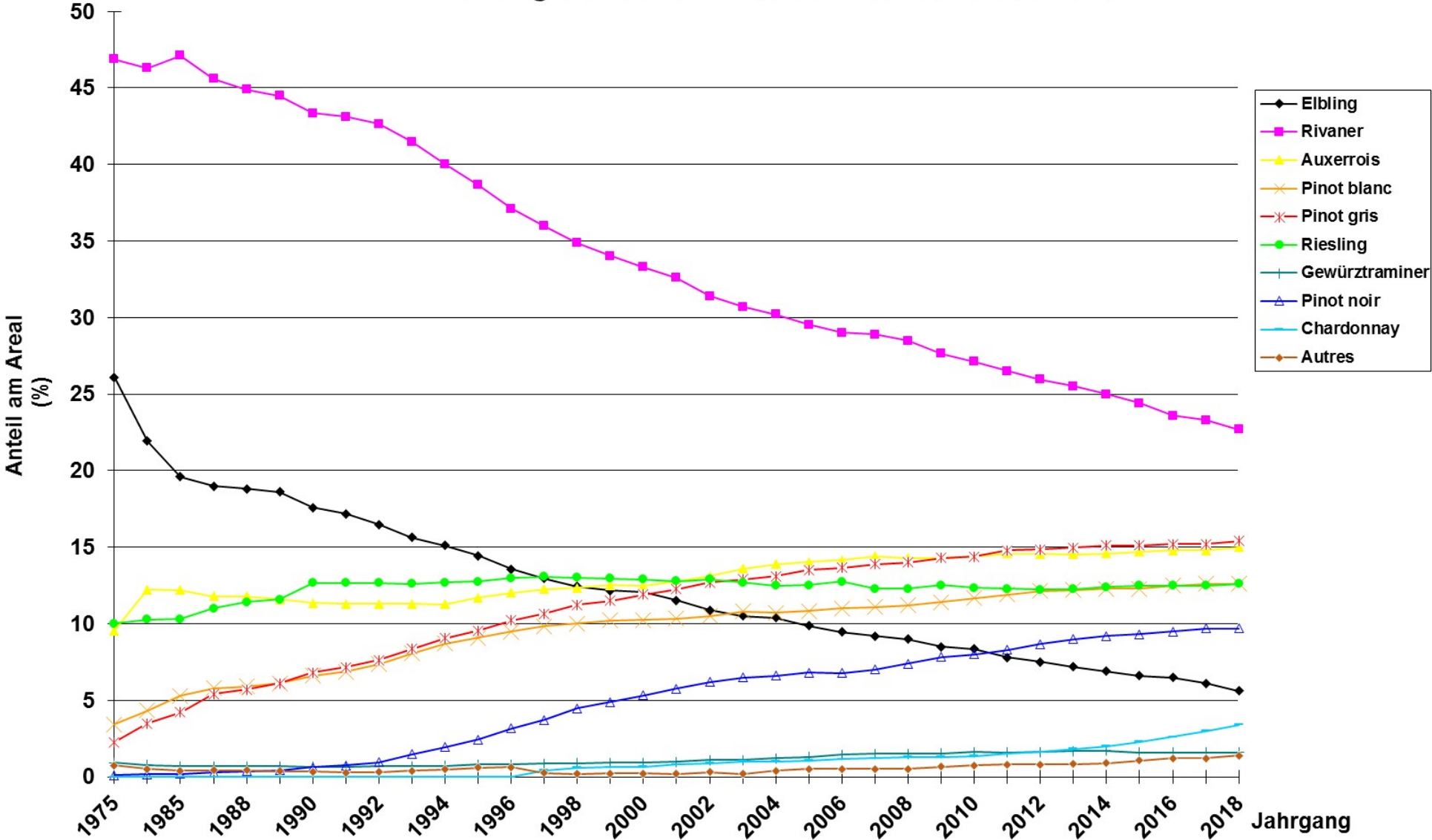
Pflanzjahr	Elbling	Rivaner	Auxerrois	Pinot blanc	Pinot gris	Pinot noir	Riesling	Gewürztraminer	Sonstige (1)	Total
-1998	64,61	212,45	97,65	93,29	112,40	48,52	119,51	6,62	8,15	763,20
1999-2011	5,89	55,02	66,50	49,95	66,66	56,75	27,75	11,52	20,90	360,94
2012	0,24	6,01	3,41	3,37	3,89	6,35	2,06	1,26	3,02	29,61
2013	0,16	5,32	4,05	3,67	3,68	4,82	2,36	0,67	2,38	27,11
2014	0,07	4,01	5,64	2,38	2,46	2,66	3,48	0,30	4,09	25,09
2015	0,58	4,14	4,34	1,75	2,01	1,85	0,83	0,00	5,48	20,98
2016	0,59	1,81	3,71	3,03	2,98	2,10	1,51	0,00	5,97	21,70
2017	0,00	2,69	4,3	3,88	2,37	2,25	1,72	0,20	6,98	24,39
2018	0,44	3,63	4,65	2,42	4,15	1,37	4,16	0,20	5,96	26,98
TOTAL	72,58	295,08	194,25	163,74	200,60	126,67	163,38	20,77	62,27	1.299,34
%	5,59%	22,71%	14,95%	12,60%	15,44%	9,75%	12,57%	1,60%	4,79%	100,00%
im Ertrag	72,17	288,77	185,34	157,47	194,11	123,07	157,54	20,39	49,60	1.248,46
%	5,78%	23,13%	14,85%	12,61%	15,55%	9,86%	12,62%	1,63%	3,97%	100,00%

(1) Sonstige Rebsorten :

	Chardonnay	Gamay	St. Laurent	Silvaner	Muscat	Pinot Noir précoce	Dakapo	Sauvignon Blanc	Divers	Total Sonstige
TOTAL	44,40	0,50	3,97	0,52	1,05	2,86	0,91	0,80	7,26	62,27
%	3,42%	0,04%	0,31%	0,04%	0,08%	0,22%	0,07%	0,06%	0,56%	4,79%
im Ertrag	34,78	0,50	3,97	0,38	1,05	2,66	0,88	0,75	4,63	49,60
%	2,79%	0,04%	0,32%	0,03%	0,08%	0,21%	0,07%	0,06%	0,37%	3,97%

Verteilung der Rebfläche: 51,7 % Genossenschaften
 31,0 % Privatwinzer
 17,3 % Weinhandel und nicht selbstvermarktende Winzer

Entwicklung der Sorten in % der Rebfläche seit 1975



e) Verteilung des Rebareals (Stand 15. Mai 2018)

Anteil an der gesamten Rebfläche	1999		2018		
	Ha	%	Betriebe (1)	Ha	%
Winzergenossenschaften	802	59,50%	177	674	52,31%
Selbstvermarktende Winzer	299	22,18%	55	405	31,40%
Weinhandel und nicht selbstvermarktende Winzer	247	18,32%	62	210	16,28%
Insgesamt	1.348	100%	294	1.289	100%

(1): mit Betriebssitz in Luxemburg

f) Betriebssitz und bewirtschaftete Fläche in Luxemburg (Stand 15. Mai 2018)

Land	Anzahl der Betriebe	Areal (ha)
Deutschland	11	10
Frankreich	1	1
Luxemburg	294	1.289
Total	306	1.300

g) Die Bewirtschaftungsbetriebe nach Größenordnung (Stand 15. Mai 2018)

(1): Zahl der Betriebe (2): bewirtschaftete Fläche

Betriebssitz	Zahl der Betriebe	davon im Haupterwerb	Zahl der bewirtschafteten Parzellen	Bestockte Rebfläche (ha)	Betriebe nach Größenordnung											
					- 1 ha		+ 1 - 3 ha		+ 3 - 5 ha		+5 - 10 ha		+10 - 15 ha		> 15 ha	
					(1)	(2) (ha)	(1)	(2) (ha)	(1)	(2) (ha)	(1)	(2) (ha)	(1)	(2) (ha)	(1)	(2) (ha)
Ahn	11	9	242	84,77	1	0,04	2	4,13			3	18,68	5	61,93		
Bech-Kleinmacher	19	11	389	95,96	9	3,65	1	3,00	1	4,37	4	24,62	3	37,27	1	23,05
Bettembourg	1	1	22	8,71							1	8,71				
Bous	7	1	36	8,21	6	3,11					1	5,10				
Ehnen	14	9	266	61,39	6	2,30	3	6,33			2	14,40	2	22,69	1	15,67
Ellingen	4	1	94	24,94	1	0,35	1	1,24					2	23,35		
Elvingen	2	0	4	0,14	2	0,14										
Erpeldingen	2	2	40	9,71			1	1,09			1	8,61				
Gostingen	4	3	52	14,05			3	6,58			1	7,48				
Greiweldingen	8	6	142	42,89	2	0,95	2	3,14			3	23,77			1	15,03
Grevenmacher	12	7	402	125,27	2	0,40	1	1,20	1	3,28	3	21,17	2	22,43	3	76,78
Keispelt	1	1	11	3,04					1	3,04						
Lenningen	3	0	5	1,08	3	1,08										
Machtum	18	10	188	62,71	11	3,35			1	3,07	2	11,70	4	44,59		
Mensdorf	1	0	5	1,30			1	1,30								
Mertert	5	5	115	54,27					1	4,49	3	21,43			1	28,35
Mondorf	1	1	49	8,82							1	8,82				
Munsbach	1	0	1	0,10	1	0,10										
Niederdonven	8	5	192	66,75	2	1,18	1	2,59	2	8,40	1	5,34	1	10,47	1	38,77
Oberdonven	1	1	3	0,56	1	0,56										
Remerschen	26	14	439	95,83	7	2,52	9	16,29	3	10,91	5	33,98	1	11,79	1	20,35
Remich	21	7	381	96,44	9	3,25	4	7,43	1	4,31	3	23,62	3	40,04	1	17,79
Rolling	2	2	51	10,69	0	0,00	1	1,39			1	9,30				
Rosport	3	2	23	6,75	1	0,25	1	1,97	1	4,53						
Schengen	13	9	431	96,17	2	0,79	2	2,81	1	4,93	4	26,79	1	10,79	3	50,06
Schwebsingen	20	8	200	43,92	10	3,25	3	3,29	4	15,39	2	11,41	1	10,58	0	0,00
Stadtbredimus	17	10	266	69,49	8	1,99	2	4,56	3	10,76	1	6,52	1	10,43	2	35,24
Steinheim	2	0	14	4,43	1	0,82			1	3,61						
Wasserbillig	2	1	5	1,29	2	1,29										
Wellenstein	14	10	278	69,25	5	3,19	1	2,13	1	4,11	6	41,72			1	18,10
Wintringen	10	7	245	47,05	2	1,02	2	2,90	1	3,61	4	29,13	1	10,38		
Wormeldingen-Haut	10	5	71	20,06	6	2,16	2	5,77	1	4,18	1	7,95				
Wormeldingen	24	7	255	60,88	15	5,08	3	4,43	1	3,45	3	22,30	2	25,62		
Andere	7	2	22	3,45	6	1,48	1	1,97								
Total	294	157	4.939	1.300	121	44	47	86	25	96	56	393	29	342	16	339

h) Gesamtübersicht : Betriebszahl und bewirtschaftete Rebfläche 2018

Rebfläche	Betriebe		Bewirtschaftete Rebfläche		Durschnittl. Fläche/Betrieb
	Anzahl	%	ha	%	ha
bis 0,10 ha	25	8,5%	1,5	0,1%	0,1
0.11 - 0.20 ha	19	6,5%	2,6	0,2%	0,1
0.21 - 0.30 ha	16	5,4%	4,2	0,3%	0,3
0.31 - 0.50 ha	22	7,5%	8,8	0,7%	0,4
0.51 - 1.00 ha	39	13,3%	27,3	2,1%	0,7
1.01 - 2.00 ha	28	9,5%	38,3	2,9%	1,4
2.01 - 3.00 ha	19	6,5%	47,2	3,6%	2,5
3.01 - 5.00 ha	25	8,5%	96,5	7,4%	3,9
5.01 - 10.00 ha	56	19,0%	392,5	30,2%	7,0
10.01 - 20.00 ha	38	12,9%	492,9	37,9%	13,0
20.01 - 30.00 ha	5	1,7%	114,1	8,8%	22,8
über 30 ha	2	0,7%	74,5	5,7%	37,3
Total	294	100%	1.300	100%	4,4

