



Bulletin météorologique ASTA Printemps 2021

Un printemps froid avec des précipitations proches des normales engendre un départ de végétation tardif mais satisfaisant des cultures agricoles (01/06/2021)

Alors que le printemps 2021 touche à sa fin, AgriMeteo, le service météorologique national de l'ASTA (Administration des Services Techniques de l'Agriculture) du ministère de l'Agriculture, de la Viticulture et du Développement rural, publie son analyse météorologique nationale du 1er mars 2021 au 31 mai 2021.

Dans l'ensemble, le printemps 2021 a été plus froid ($-2,2^{\circ}\text{C}$) que la moyenne de référence dans tout le pays, et le nord du pays a enregistré un déficit de pluie tandis que le sud du pays a vu trop de précipitations. Malgré des températures trop froides tout au long du printemps, à Clemency, la journée du 31 mars a battu un nouveau record de température maximale pour un mois de mars avec $25,4^{\circ}\text{C}$. Les cultures agricoles, fruitières et viticoles ont enregistré un départ de végétation tardif dans la saison, même si une pluviométrie proche des moyennes a assuré un développement de la végétation généralement satisfaisant.

Mars : Temps variable avec records de températures à la fin du mois

Le mois de mars s'est présenté avec une météo variable. La fin du mois était marquée par des températures très clémentes pour la saison avec des pics de température de $25,4^{\circ}\text{C}$ à Clemency, $25,3^{\circ}\text{C}$ à Obercorn, $25,2^{\circ}\text{C}$ à Remerschen et $25,0^{\circ}\text{C}$ à Remich. Au niveau de la pluie, le mois de mars était déficitaire dans le nord et le sud du pays, tandis que la vallée de la Moselle était proche des moyennes.

Avril : Trop froid, trop sec

Après les records de températures fin mars, le mois d'avril a vu le retour des masses d'air polaires, avec des températures de $-3,0^{\circ}\text{C}$ en dessous de la moyenne et des nuits de gel. Si la pluie était au rendez-vous la première semaine, le reste du mois d'avril enregistrait un déficit de pluie dans l'ensemble du pays.

Mai : Trop froid et trop humide

En mai, les températures sont restées en dessous des moyennes saisonnières à l'exception du dernier weekend, et le début du mois a même vu des nuits de gel. Côté pluie, mai a enregistré des averses et cumuls très abondants.

Un départ de végétation tardif, mais satisfaisant des cultures agricoles

La végétation de toutes les cultures a débuté très lentement en raison des températures basses en début du printemps. Les cultures hivernales notamment les céréales se présentent dans un état très satisfaisant, mais la croissance des prairies et pâturages, et la germination du maïs de fin avril / début mai ont été retardées.

Les gels tardifs ont laissé leurs marques dans les vergers et les vignobles, mais les dégâts causés varient suivant la localisation du verger et la précocité des variétés et cépages cultivés.



LE GOUVERNEMENT
DU GRAND-DUCHÉ DE LUXEMBOURG
Ministère de l'Agriculture, de la Viticulture
et du Développement rural

Administration des services techniques
de l'agriculture



Les données météorologiques proviennent du réseau de mesure de 32 stations météorologiques automatiques de toutes les régions du Luxembourg. Les valeurs sur trois mois de quatre stations représentatives Asselborn (nord), Clemency (sud-ouest), Remich (vallée de la Moselle) et Grevenmacher (vallée de la Moselle) ont été comparées aux valeurs moyennes de la période de référence 1991-2020.

Toutes les données enregistrées par les 32 stations météorologiques de l'ASTA sont accessibles sur www.agrimeteo.lu.

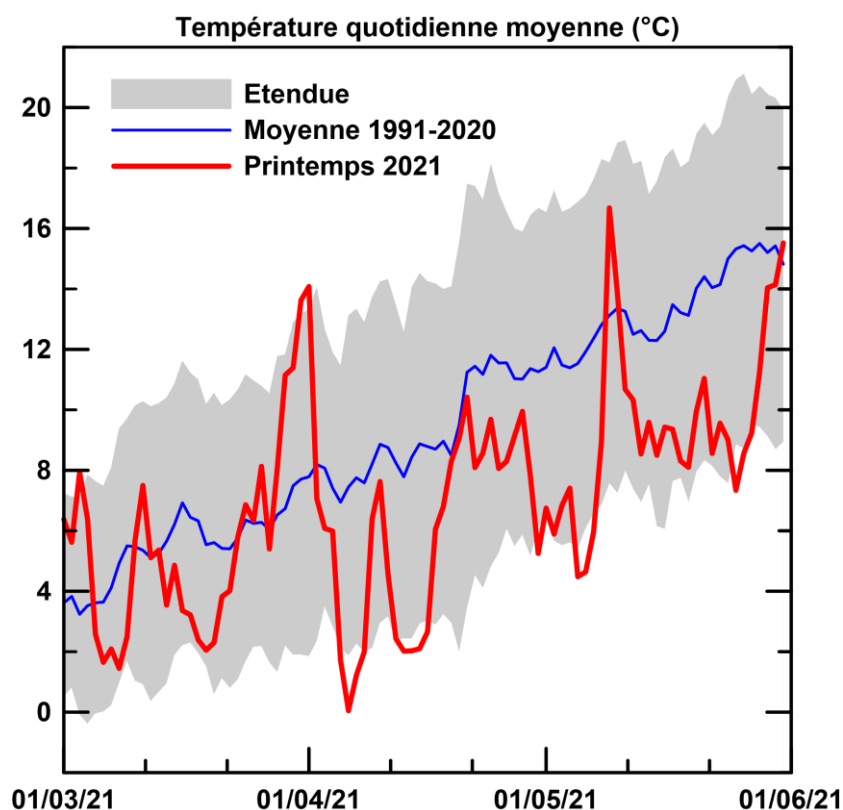


Figure 1 : Température quotidienne moyenne du printemps 2021 à Clemency (rouge) comparée à la période de référence 1991-2020 (bleu). La fourchette est définie par la moyenne des minima et maxima de la température moyenne quotidienne (en gris).

	Asselborn				Grevenmacher			
	Mars	Avril	Mai	Printemps	Mars	Avril	Mai	Printemps
Température moyenne 1991-2020 (°C)	4,4	8,2	12,2	8,3	6,4	10,1	14,2	10,2
Température moyenne 2021 (°C)	4,4	5,0	8,9	6,1	6,1	7,4	11,1	8,2
Anomalie 2021 (°C)	+0,0	-3,2	-3,3	-2,2	-0,3	-2,7	-3,1	-2,0

	Clemency				Remich			
	Mars	Avril	Mai	Printemps	Mars	Avril	Mai	Printemps
Température moyenne 1991-2020 (°C)	5,5	9,3	13,4	9,4	6,6	10,4	14,4	10,5
Température moyenne 2021 (°C)	5,4	6,1	9,4	7,0	6,1	7,4	11,0	8,2
Anomalie 2021 (°C)	-0,1	-3,2	-4,0	-2,4	-0,5	-3,0	-3,4	-2,3

Tableau 1 : Températures moyennes pour les mois et le printemps à Asselborn, Clemency, Grevenmacher et Remich, pour la période de référence 1991-2020, le printemps 2021 et les anomalies.

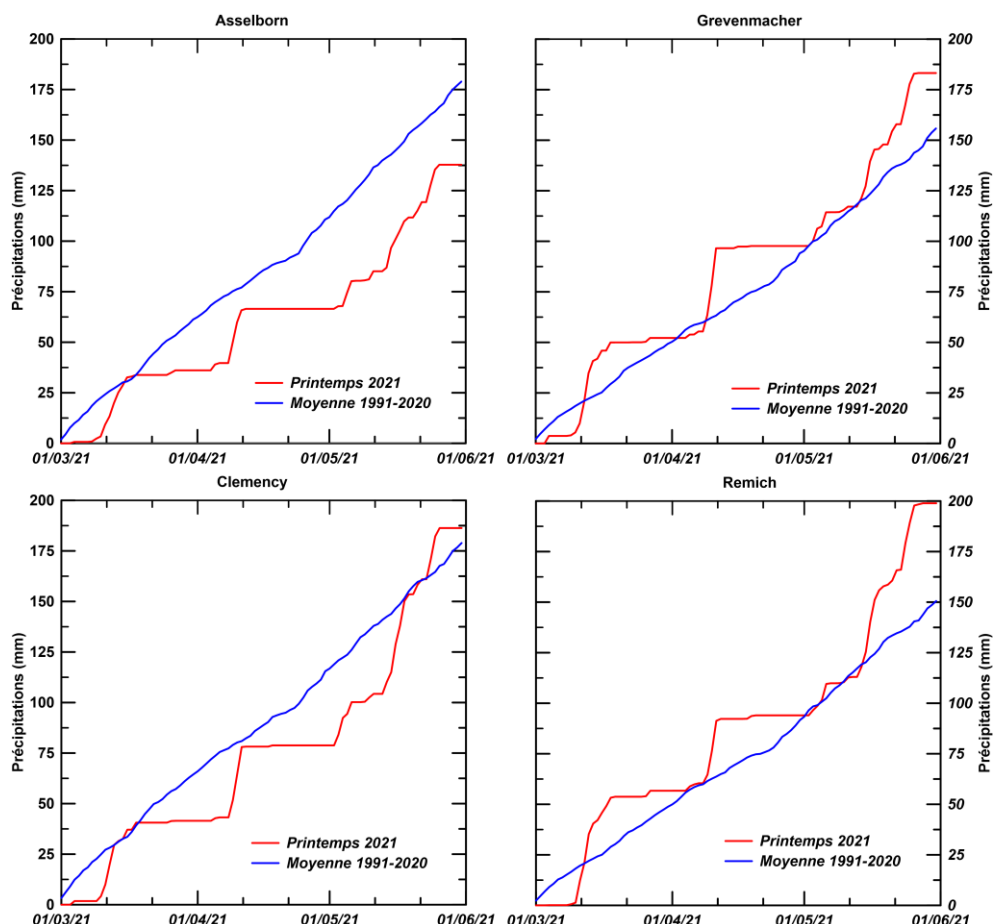


Figure 2 : Précipitations totales du printemps 2021 (rouge) par rapport à la période de référence 1991-2020 (bleu) à Asselborn, Grevenmacher, Clemency et Remich.

	Asselborn				Grevenmacher			
	Mars	Avril	Mai	Printemps	Mars	Avril	Mai	Printemps
Précipitations totales 1991-2020 (mm)	61	50	69	180	49	43	62	156
Précipitations totales 2021 (mm)	36	30	71	137	52	45	86	183
Anomalie 2021 (mm)	-25	-20	+2	-43	+3	+0	+24	+27

	Clemency				Remich			
	Mars	Avril	Mai	Printemps	Mars	Avril	Mai	Printemps
Précipitations totales 1991-2020 (mm)	65	51	63	179	49	43	59	151
Précipitations totales 2021 (mm)	42	37	108	187	57	37	105	199
Anomalie 2021 (mm)	-23	-14	+45	+8	+8	-6	+46	+48

Tableau 2 : Totaux de précipitations pour les mois et le printemps à Asselborn, Clemency, Grevenmacher et Remich, pour la période de référence 1991-2020, le printemps 2021 et les anomalies.

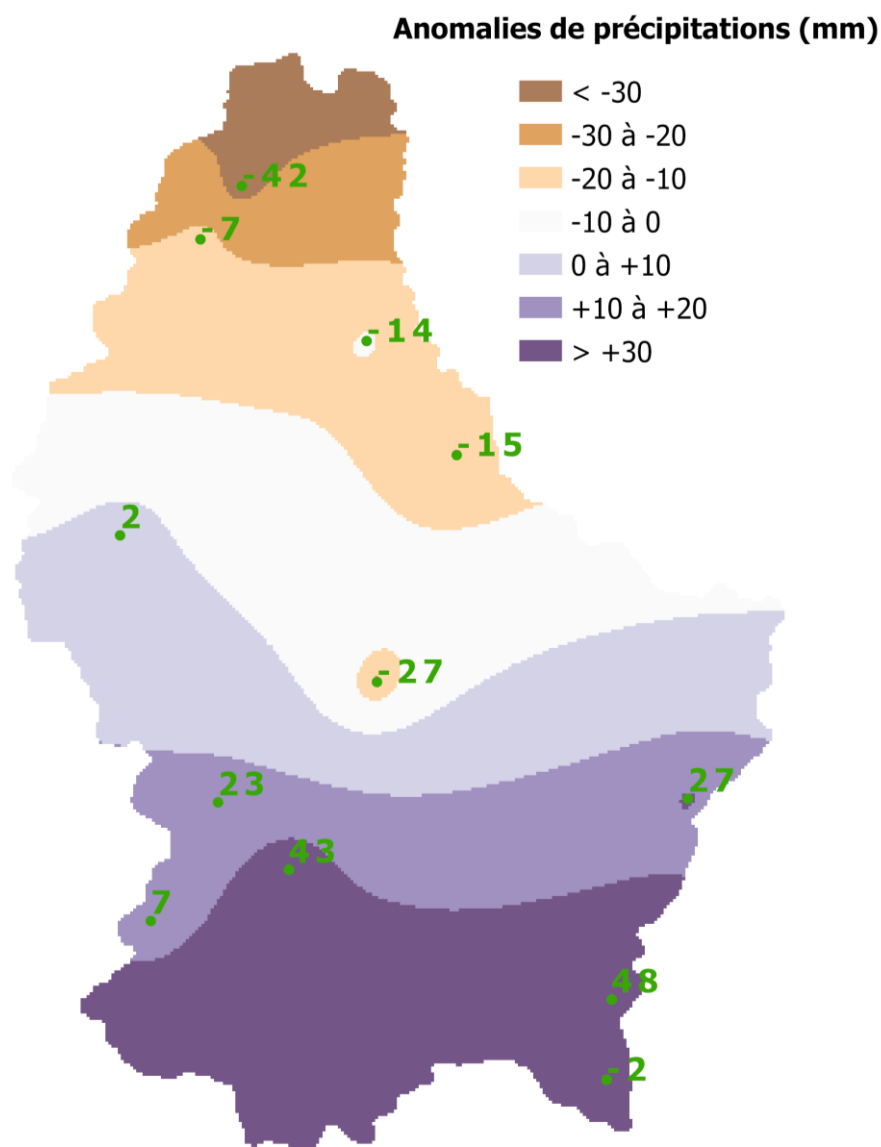


Figure 3 : Différence entre les totaux de précipitations du printemps 2021 et la période de référence 1991-2020. Anomalies des totaux de précipitations (en vert) dans les stations météorologiques de l'ASTA où une période de référence pour 1991-2020 peut être déterminée.



Différence relative d'humidité de la surface du sol [0-2cm] par rapport à la période 2011-2020

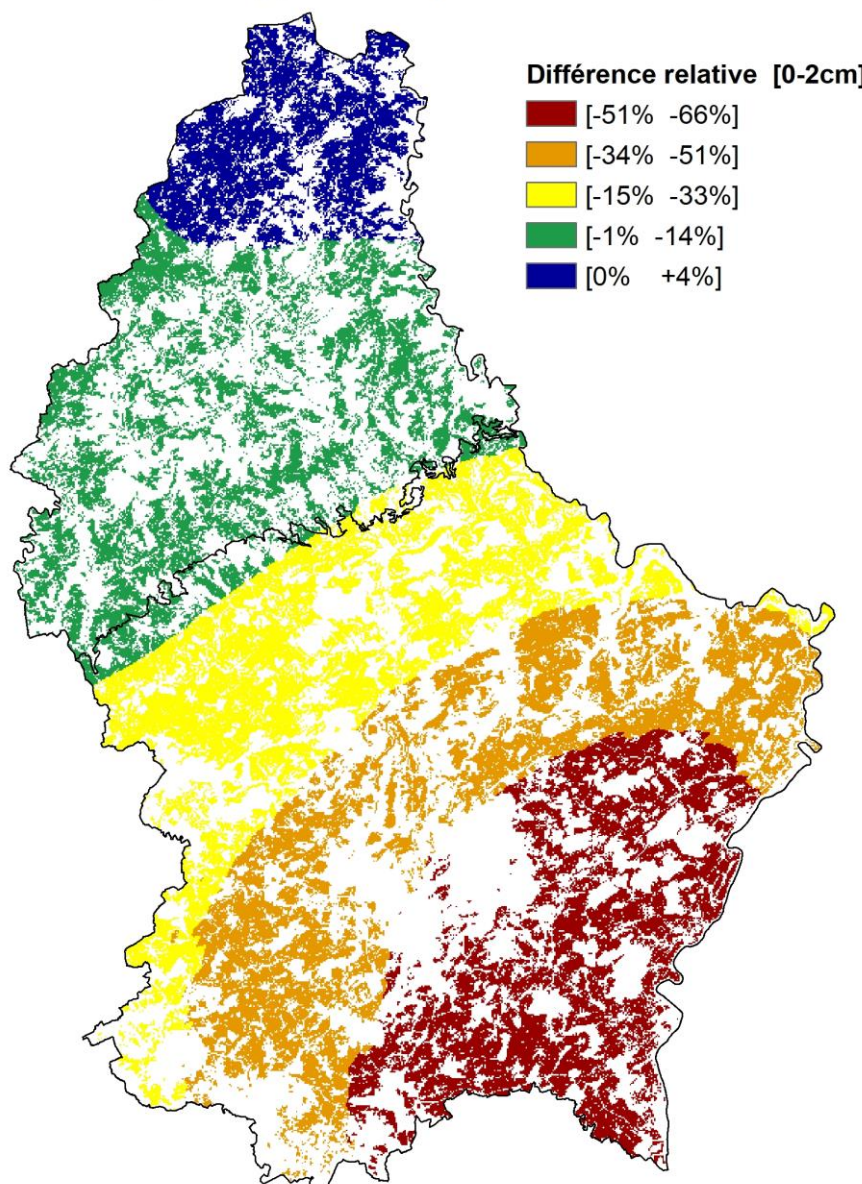


Figure 4 : Différence relative entre l'humidité des sols superficiels (0-2cm) du printemps 2021 et d'une période de référence 2011-2020, sur base de données satellitaires.