



Bulletin météorologique ASTA Été 2021

Un été trop froid avec plusieurs records de pluie (01.09.2021)

Alors que l'été 2021 touche à sa fin, AgriMeteo, le service météorologique national de l'ASTA (Administration des Services Techniques de l'Agriculture) du ministère de l'Agriculture, de la Viticulture et du Développement rural, publie son analyse météorologique nationale du 1er juin 2021 au 31 août 2021.

Dans l'ensemble, l'été 2021 a été légèrement plus froid ($-0,5^{\circ}\text{C}$) que les moyennes saisonnières récentes, avec une déviation plus marquée au sud-ouest du pays. Au niveau de la pluviométrie, l'été 2021 est le deuxième plus pluvieux depuis le début des observations en 1854 avec une précipitation moyenne nationale de 336 mm. Seul l'été 1931 était encore plus arrosé, avec une moyenne de 388 mm. A Luxembourg-ville, un nouveau record de précipitations a été enregistré avec 397 mm, et à Koerich, Mamer, et Wincrange, l'été 2021 a été le plus arrosé depuis 1951.

Juin : Chaud et orageux

Le mois de juin était globalement plus chaud qu'en moyenne, avec des pics de température au cours de la deuxième et de la troisième semaine qui ont engendré des orages localisés et des excès de précipitations par endroits.

Juillet : Intempéries record et températures trop froides

Le mois de juillet était marqué par des températures en dessous des normales et des précipitations record. En effet, juillet 2021 était le mois de juillet le plus arrosé depuis 1854, avec un surplus moyen de 193 mm. Les 14 et 15 juillet 2021, des intempéries ont engendré les inondations affectant plusieurs localités à Luxembourg. Le 14 juillet, les 32 stations météorologiques ont enregistré entre 62,6 mm de pluie à Remerschen et un maximum journalier record de 105,8 mm à Godbrange.

Août : Trop froid et légèrement trop sec

Les températures du mois d'août 2021 étaient généralement en dessous des moyennes saisonnières. En dépit des pluies régulières, le total des précipitations est resté légèrement en dessous des normales dans une grande partie du pays.

La météo saisonnière trop froide et trop humide a entre autres retardé la récolte des céréales, à ce jour inachevée, notamment dans l'Oesling. A côté de cela, les intempéries des 14 et 15 juillet 2021 ont causé de notables dégâts dans le secteur agricole, horticole et viticole.

Les données proviennent du réseau de 32 stations météorologiques automatiques de toutes les régions du Luxembourg. Les valeurs de quatre stations représentatives Asselborn (nord), Clemency (sud-ouest), Remich (vallée de la Moselle) et Grevenmacher (vallée de la Moselle) ont été comparées aux valeurs moyennes de la période de référence 1991–2020. Toutes les données enregistrées par les 32 stations météorologiques de l'ASTA sont accessibles sur www.agrimeteo.lu.

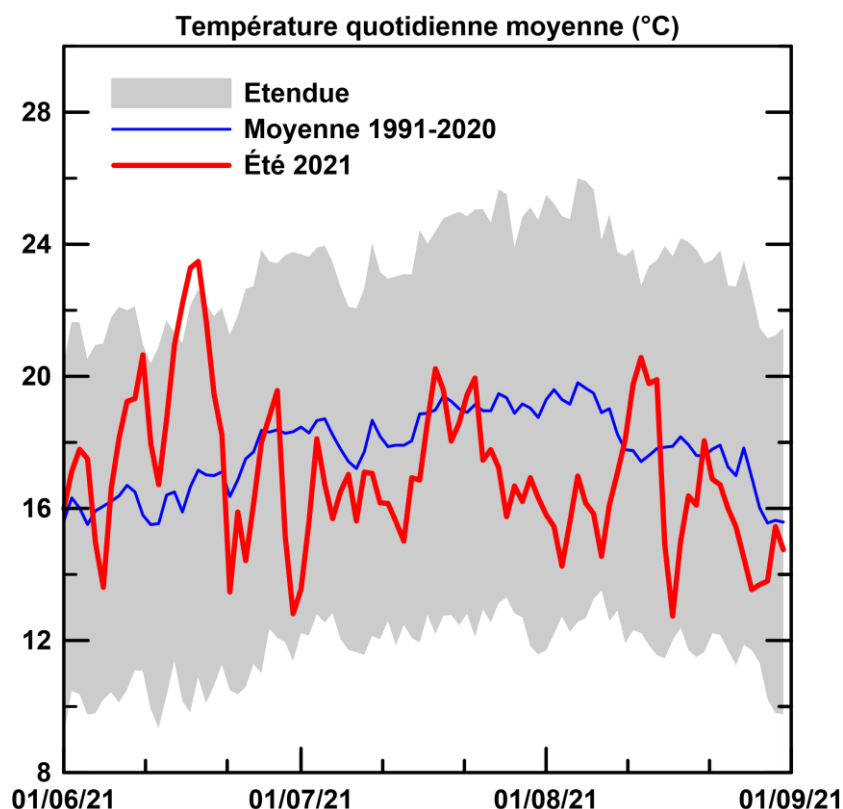


Figure 1 : Température quotidienne moyenne de l'été 2021 à Clemency (rouge) comparée à la période de référence 1991–2020 (bleu). La fourchette est définie par la moyenne des minima et maxima de la température moyenne quotidienne (en gris).

	Asselborn				Grevenmacher			
	Juin	Juillet	Août	Été	Juin	Juillet	Août	Été
Température moyenne 1991–2020 (°C)	15,4	17,3	16,8	16,5	17,5	19,4	18,6	18,5
Température moyenne 2021 (°C)	17,3	16,0	14,6	16,0	19,7	18,3	17,3	18,4
Anomalie 2021 (°C)	+1,9	-1,3	-2,2	-0,5	+2,2	-1,1	-1,3	-0,1

	Clemency				Remich			
	Juin	Juillet	Août	Été	Juin	Juillet	Août	Été
Température moyenne 1991–2020 (°C)	16,8	18,6	17,9	17,8	17,9	19,6	18,9	18,8
Température moyenne 2021 (°C)	17,9	17,1	16,1	17,0	19,6	18,0	17,1	18,2
Anomalie 2021 (°C)	+1,1	-1,5	-1,8	-0,7	+1,7	-1,6	-1,8	-0,6

Tableau 1 : Températures moyennes pour les mois et l'été à Asselborn, Clemency, Grevenmacher et Remich, pour la période de référence 1991–2020, l'été 2021 et les anomalies.

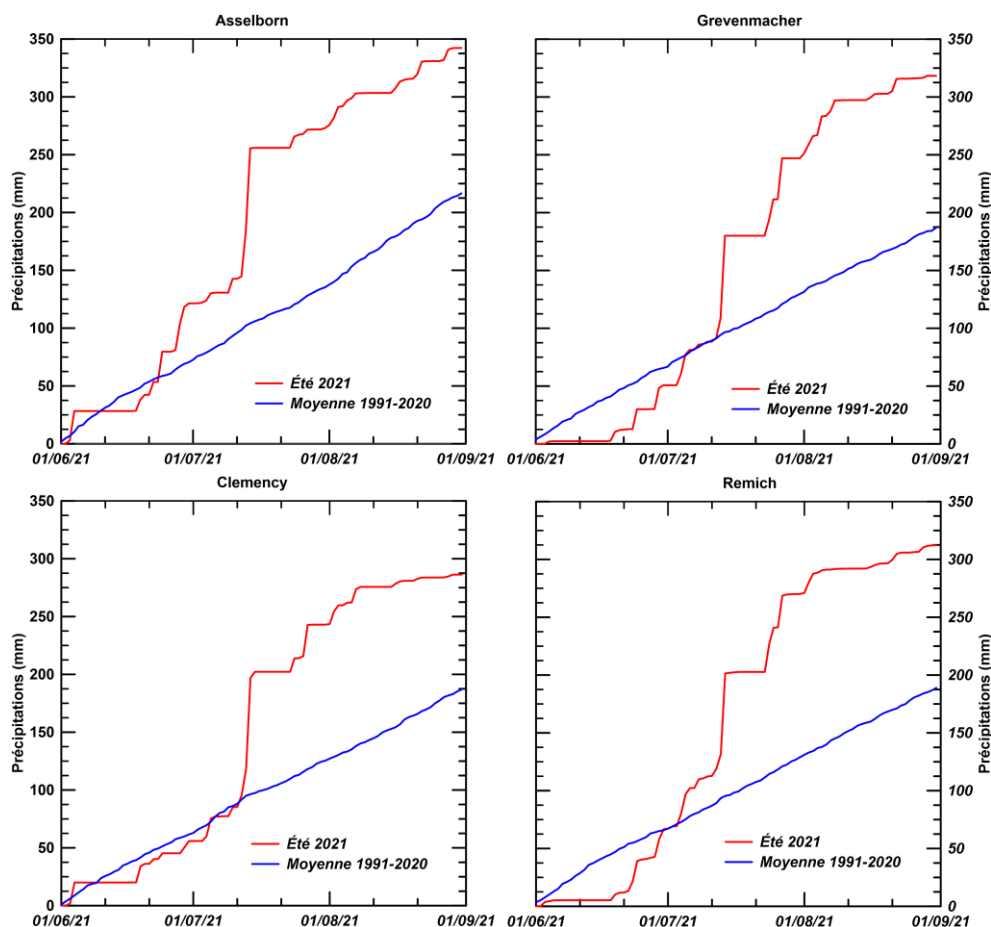


Figure 2 : Précipitations totales de l'été 2021 (rouge) par rapport à la période de référence 1991–2020 (bleu) à Asselborn, Grevenmacher, Clemency et Remich.

	Asselborn				Grevenmacher			
	Juin	Juillet	Août	Été	Juin	Juillet	Août	Été
Précipitations totales 1991–2020 (mm)	71	65	80	216	65	61	61	187
Précipitations totales 2021 (mm)	121	152	69	342	51	196	71	318
Anomalie 2021 (mm)	+50	+87	–11	+126	–14	+135	+10	+131

	Clemency				Remich			
	Juin	Juillet	Août	Été	Juin	Juillet	Août	Été
Précipitations totales 1991–2020 (mm)	60	64	63	187	65	61	61	187
Précipitations totales 2021 (mm)	56	187	43	286	67	203	42	312
Anomalie 2021 (mm)	–4	+123	–20	+99	+2	+142	–19	+125

Tableau 2 : Totaux de précipitations pour les mois et l'été à Asselborn, Clemency, Grevenmacher et Remich, pour la période de référence 1991–2020, l'été 2021 et les anomalies.

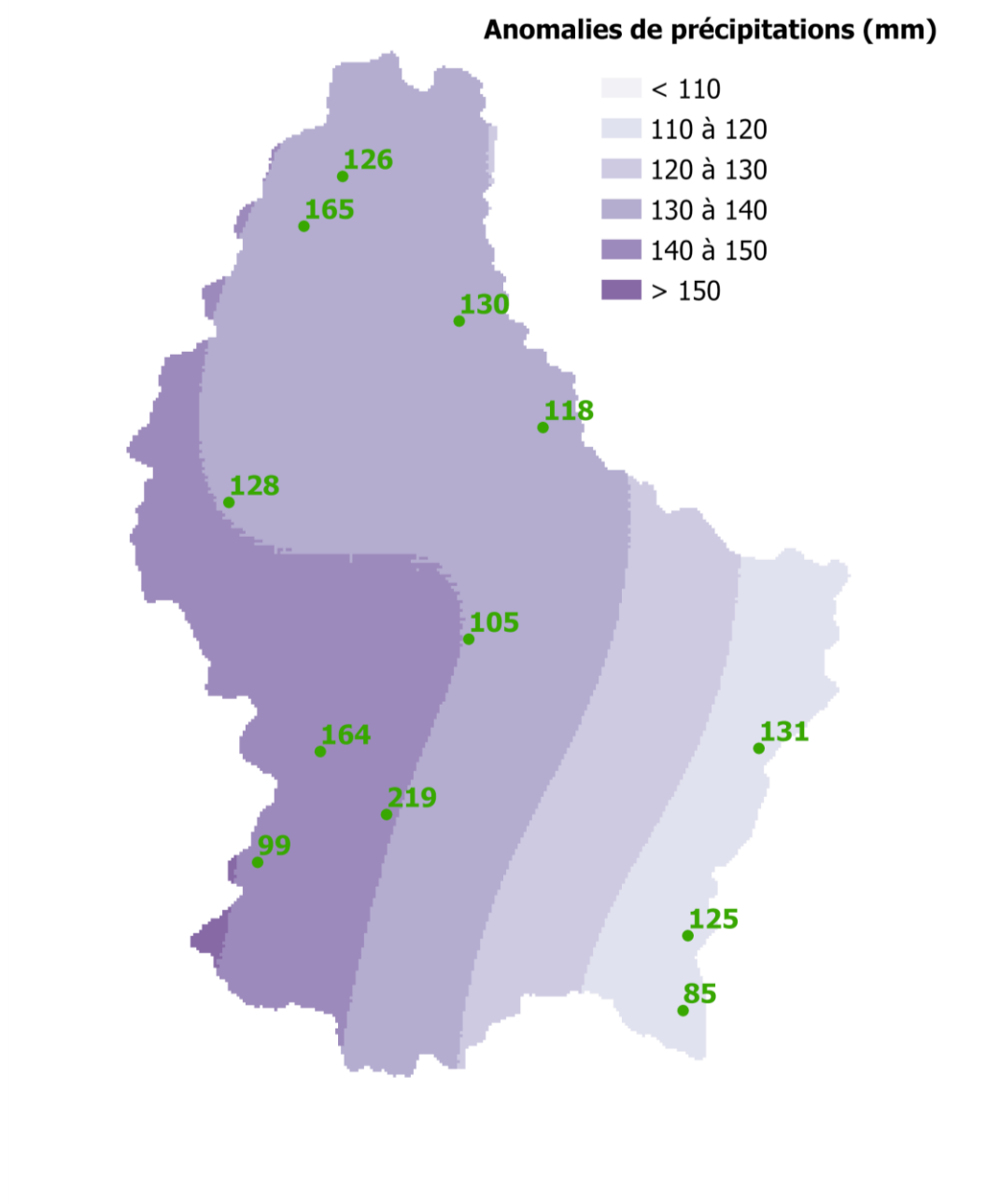


Figure 3 : Différence entre les totaux de précipitations de l'été 2021 et la période de référence 1991–2020. Anomalies des totaux de précipitations (en vert) dans les stations météorologiques de l'ASTA où une période de référence pour 1991–2020 peut être déterminée.



Différence relative d'humidité à la surface
du sol [0- 2cm] par rapport à la période 2011-2020

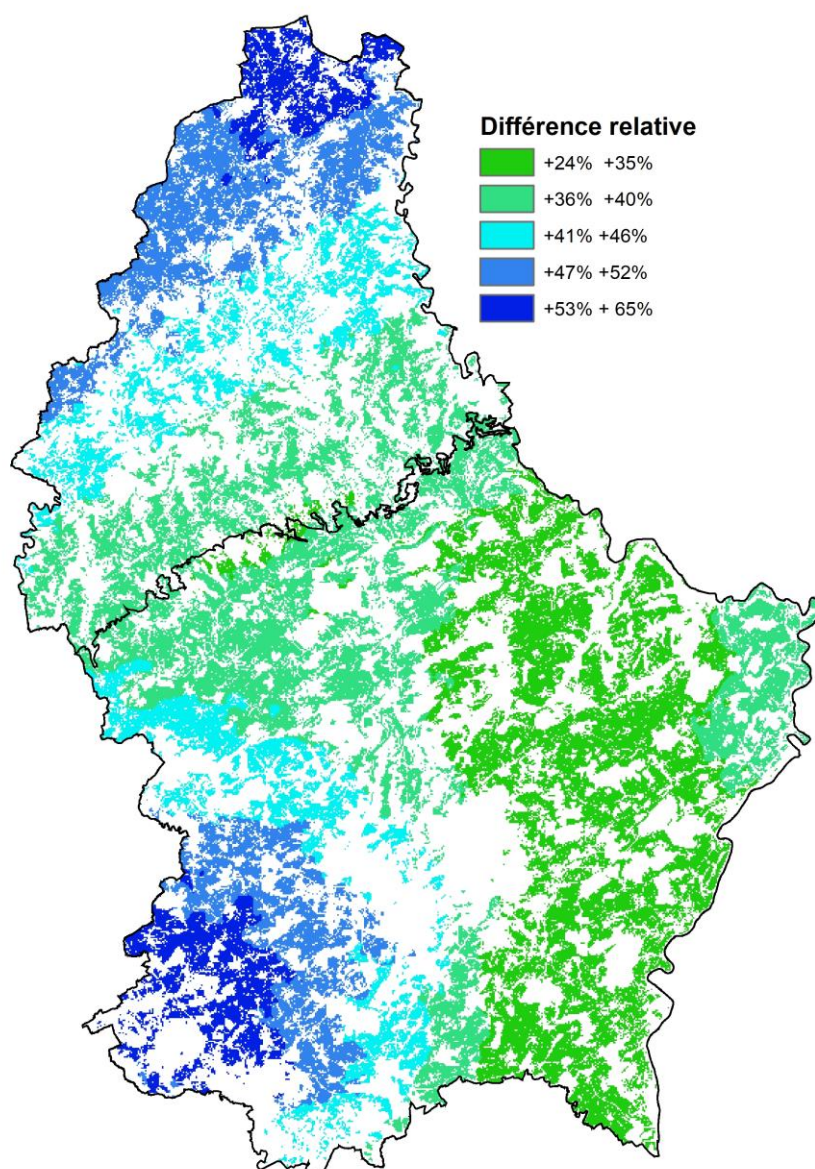


Figure 4 : Différence relative entre l'humidité des sols superficiels (0-2cm) de l'été 2021 et d'une période de référence 2011-2020, sur base de données satellitaires.