

Gesturi Barieră

info
covid19.lu



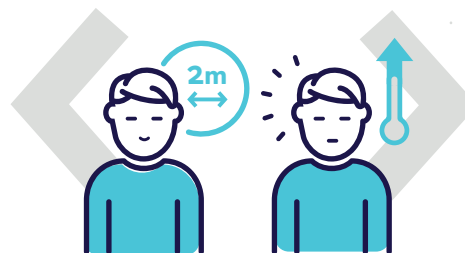
- › Spălați-vă des și temeinic pe mâini cu apă și săpun.



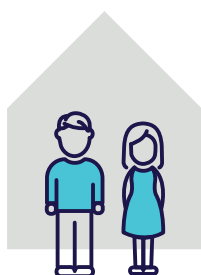
- › Tușiți sau strănutați în pliul cotului sau într-un șervețel de hârtie.



- › Evitați să dați mâna sau să îmbrățișați alte persoane.



- › Minimalizați durata contactului cu alte persoane și păstrați o distanță de minim 2 metri față de acestea.



- › Limitați deplasările și contactele cu alte persoane la cele strict necesare.



- › Evitați să vă atingeți fața cu mâinile.



- › Portul măștii reprezintă o protecție complementară.

Pentru informații suplimentare: **covid19.lu**