

Ministère de l'Agriculture, de la Viticulture et du Développement rural,		8
Référence: 740/2021		
18 NOV. 2021		
A traiter par:		
Copie à:		

N° 5260
Reçue le 18.11.2021
Déclarée recevable
Président de la Chambre des Députés
(s.) Fernand Etgen
Luxembourg, le 18.11.2021

Lëtzebuerg, den 18 novembre 2021

Här Fernand ETGEN
Chamberspräsident
LËTZEBUERG



DEMOKRATESCH
PARTEI

Chambre des Députés
Groupe Parlementaire

Här President,

Esou ewéi den Artikel 80 vum Chambersreglement et virgesäit,
biede mir Iech, dës parlamentaresch Fro un den Här Minister fir
Landwirtschaft, Wäibau a ländlech Entwécklung weiderzeleeden:

*„Et ass gewosst, datt d'Schwéngsproduzenten zanter Méint
Schwieregkeete mam Verkaf vun hire Schwäin a Fierkel hunn.*

*An deem Kader wollte mir dem Här Minister fir Landwirtschaft,
Wäibau a ländlech Entwécklung folgend Froe stellen:*

- 1. Kann den Här Minister d'Präisentwécklung op den
internationale Mäert a Saache Schwéngsproduktioun zanter 2019
retracéieren?*
- 2. Ass d'Zille vu Fierkelen heizuland zräckgefuer ginn, fir sech der
Entwécklung vun der Demande unzepassen?*
- 3. A wat fir engem Mooss huet de Staat de Produzente kënne
finanziell hëllef? Sinn dës Hëllef un Exigenze vu staatlecher
Säit gekoppelt? Wa jo, wat fir Obligatiounen wieren dat?*
- 4. Ass dem Här Minister bekannt wéi héich d'Perten an de
beträffene Betriber de Moment ausfalen? Riskéiere verschidde
Betriber net hir Produktioun astellen ze mussen?*
- 5. Ass de Ministère bereet fir de Betriber ze hëllef hir
Produktioun ënner Ëmstänn ëmzestellen?“*

9, rue du St. Esprit
B.P. 510
L-2015 Luxembourg

Tel. : 22 41 84 1
Fax : 47 10 07

dp@dp.lu
www.dp.lu

Mat déiwem Respekt,



André BAULER
Deputéierten



Gusty GRAAS
Deputéierten

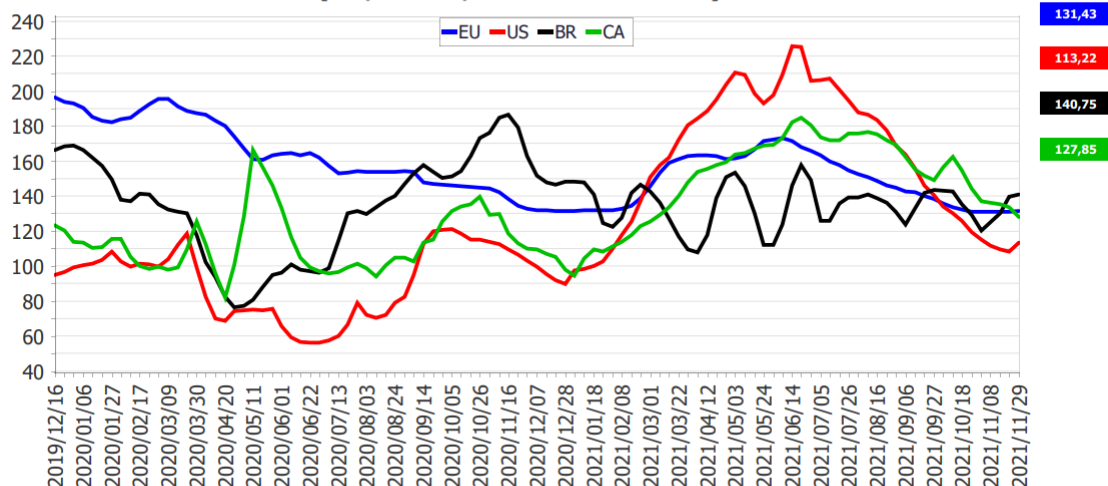


Äntwert vum Här Romain Schneider Minister fir Landwirtschaft, Wäibau a ländlech Entwécklung op d'parlementaresch Fro n°5260 vum 18. November 2021 vun den éierbaren Députéierten André Bauler et Gusty Graas

1. Kann den Här Minister d'Präisentwécklung op den internationale Mäert a Saache Schwéngsproduktioun zanter 2019 retracéieren?

Fir d'Präisentwécklung op deenen internationale Mäert ginn et divers Quellen, déi reegelméisseg vu menge Servicer consultéiert ginn. Esou ginn um Dashboard vun der Europäescher Kommissioun den europäeschen Duerchschnittspräis fir d'Mastschwäin wei och den Duerchschnittspräis vun de Mastschwäin an den USA, Brasilien a Kanada publizéiert. An dësem Grafik kann een d'Präisentwécklung op deenen internationale Mäert fir d'Schwéngsproduktioun zanter 2019 retracéieren.

World weekly average Pig Prices 2019-2021 in Euro / 100Kg carcase (EU, Brazil, Canada and USA)



EU = weighted average of MS prices for classes S (66,83%) and E (33,17%). EU average includes the UK until Brexit.
US = weekly USDA national weighted average carcass prices (https://mpr.datamart.ams.usda.gov/amddashboard/swine/Swine_Dashboard_Option_1.html)
BR = average of Valor Vista prices in main producing states (<https://cepea.esalq.usp.br/br/indicador/suino.aspx>)
CA = Quebec Index 100 Hogs Weighted Average prices (agr.gc.ca)

Quell: https://agridata.ec.europa.eu/Reports/Pigmeat_Dashboard.pdf (erofgelueden de 15-12-2021)

2. Ass d'Zille vu Fierkelen heizuland zrëckgefuer ginn, fir sech der Entwécklung vun der Demande unzepassen?

Unhand vun deenen éischte Questionnaren, déi am Kader vun der „Dezemberzählung 2021“ schonn erakomm sinn, deit et sech elo schonn un, dass d'Zille vu Fierkele momentan heizuland zrëckgefuer gëtt. Ufank Januar, wann de

Gros vun den Date vun der Dezemberzählung dobannen ass, kënne meng Servicer dat dann och méi genau quantifizéieren.

3. A wat fir engem Mooss huet de Staat de Produzente kënne finanziell hëllefen? Sinn dës Hëllefen un Exigence vu staatlecher Säit gekoppelt? Wa jo, wat fir Obligatioune wieren dat?

Mir hunn de Produzente mat Bähëllef fir Existenzsécherung am 4. Quartal 2020 an am 1. Quartal 2021 (an der Moyenne jeeeweils 10.100 €/Betrib) ënner d'Äerm gegräff. Dat ware 26 Dossiere fir dat 4. Quartal 2020 a 24 Dossiere fir dat 1. Quartal 2021. A Fro si Schwéngsbetribler komm, déi de Gros vun hirem Akommes aus dem Zille vu Fierkelen an/oder Mäschte vu Schwäin erziilt hunn, an een Ëmsatzverloscht vun iwwer 30% par Rapport zum Virjoresquartal haten, ouni elo signifikativ manner Schwäin ze halen. Wann d'Betribler dës Konditiounen erfëllt an eng Demande gestalt haten, konnten si an de Genoss vun enger finanzieller Hëllef kommen.

4. Ass dem Här Minister bekannt, wéi héich d'Pertan an de betraffene Betribler de Moment ausfalen? Riskéiere verschidde Betribler net hir Produktioun astellen ze mussen?

D'Situatioun an de schwéngshalende Betribler ass am Detail analyséiert ginn, esouwäit d'Zuelen et erlaabt hunn. Déi problematesch Situatioun geet jo an d'Joer 2020 zeréck. Zanter spéitstens dem 3. Quartal 2020, sinn d'Präisser massiv gefall. Fir 2021 wäert am Duerchschnëtt ee Minus vun 13 % bei de Schwéngspräisser zu Buch schloen. Zousätzlech sinn d'Kärepräisser an deene leschten zwee Joer ëm gutt 30% geklomm. Bei de Fudderemittel fir Schwäin mécht dat eng Hausse vun 18% aus. Insgesamt kënnt een domat op eng Perte vu ronn 30% am Schwéngssektor fir d'Joer 2021. Vu dass d'Bilan'en vum Joer 2021 awer nach net ofgeschloss sinn, ass dat leedeglech eng Prognos, déi sech op déi aktuell Maartsituatioun baséiert.

Wichtig ze erwänen ass och, dass mir am Kader vun dësen Entscheedungsdossieren eng telefonesch Enquête bei sämtleche schwéngshalende Betribler hei am Land duerchgefouert hunn, fir si zu hirer Situatioun ze befroen. Dat waren der 33.

D'Situatioun vun den eenzelne Betribler ass ganz ënnerschiddlech, well d'Betribler strukturell ganz ënnerschiddlech opgestallt sinn, jee nodeem ob rezent Investitioune getätegt gi sinn oder ob d'Ställ ofgeschriwwen sinn, ob virun allem op eege Main d'oeuvre oder méi op Fremdarbeitskräfte zeréckgegräff gëtt, ob et sech ëm auslafend Betribler oder ëm Betribler mat Successeur handelt, ob et Fierkelproduzenten, Mäschter oder Produzenten am Kader vun engem geschlossenen System sinn. A Funktioun dovun, wéi dës Betribler strukturéiert sinn, si si natierlech ganz ënnerschiddlech staark vun der Kris betraff. Kuerzfristeg Upassunge sinn z.B. an de Maschtbetribler méi liicht ëmzesetze wéi bei de Fierkelproduzenten.

Als ee vun de Problemer hunn d'Schwéngsproduzenten bei der Enquête oft déi staark Bindung un déi däitsch Präismark genannt. Regional Produkter kréien net déi néideg monetär Wäertschätzung. Als besonnesch belaaschtend gëtt och eng feelend Planungssécherheet am Beräich vun de Geneemegunge fir d'landwirtschaftlecht

Bauen oder de Normen am Beräich Déierewuel ugesinn. Moderniséierungsprojeten zéien sech oft iwwer Joren. D'Ëmsetzung vun Investitiounen ass schwierig, och well d'Akzeptanz vun der Gesellschaft feelt.

Aus dëse Grënn gesinn d'Schwégsproduzenten de Secteur als ëmmer méi onattraktiv un. Eng käschtendeckend Produktioun ass ënner den aktuelle Konditiounen net méiglech, et sief dann d'Reserven aus de konjunkturell staarke Joren erlaben esou eng laang Iwwerbréckung. Esou denke ganz vill Betrëbsleeder am Schwégssecteur drun, opzehalen. Vun den 33 befröte Betriber gëtt an 12 Fäll (36%) d'Schwégsproduktioun an de nächste Joren net weidergefouert. 15 Betriber (45%) wëllen och an Zukunft weiderhin an der Produktioun bleiwen, z.D. dowéinst, well hir Investitiounen ofgeschriwwe musse ginn an et an hiren An keng aner Alternativ gëtt wéi weiderzefueren. Et ginn awer nach wie vor Betriber, déi un de Secteur gleewen a bereet wieren, weider an d'Schwégsproduktioun ze investéieren, z.B. an hir eege Fierkelsproduktioun.

5. Ass de Ministère bereet fir de Betriber ze hëllefen, hir Produktioun ënner Ëmstänn ëmzestellen?

De Ministère ass an enkem Kontakt mat de betraffene Betriber. Um Ufank vun der Kris hu meng Servicer telefonesch Kontakt mat de Leit aus dem Secteur opgeholl, fir ze kucken, awéifern déi eenzel Acteure betraff sinn. An dësem Kontext ass och déi eenzelbetriplech Berodung eng ganz wichteg Hëllef. Mir gräifen de Betriber ënner d'Äerm, andeem mir si op wirtschaftlech a produktiounstechneschem Niveau beroden. Dës Berodung wäert am Kader vum neie Plan stratégique national (PSN) eng ganzheetlech Approche kréien, andeem mir den ekologeschen, den energeteschen an de soziale Volet mat abezéien. D'Berodung ass besonnesch da wichteg, wann et drëm geet, de Betrib ëmzestellen, ëmzestrukturéieren oder ëmzeorganiséieren. D'Berodungsequipp vum SER bitt do eng Hëllefstellung, déi iwwregens och gratis an Usproch geholl ka ginn. Weiderhi wäert och d'Diversifizierung vun eise landwirtschaftleche Betriber eng vun de grouse Prioritéite vum PSN sinn.

Lëtzebuerg, de 17. Dezember 2021

De Minister fir Landwirtschaft, Wäibau a ländlech Entwécklung,

(s.) Romain SCHNEIDER