

Einladung

Feldbegehung des Zwischenfrucht-Versuchs

Anbauverfahren im Test

Sehr geehrte Damen und Herren,

Die neue Wasserschutzonenverordnung um den Obersauerstausee schreibt eine ganzjährige Begrünung auf landwirtschaftlichen Flächen vor. Zwischenfrüchte bieten viele Vorteile für den Wasserschutz und für Sie als Landwirt. Bei der **Zwischenfruchtsaat** geht es in unserem Späterntegebiet prioritär um die schnellstmögliche Bedeckung des Bodens nach dem Drusch, einerseits um den Reststickstoff zu binden und andererseits, um Erosion zu vermeiden.

Die LAKU hat einen Feldversuch mit **sechs Aussaatvarianten** angelegt, um die Varianten unter den regionalen Gegebenheiten gegenüberzustellen: Vorerntesaat mit einem pneumatischen Streuer (1), Aussaat mit einem Präzisionsgrubber und Streukasten (2), die hauptfruchtartige Aussaat mit Grubber und Drillmaschine (3), Aussaat mit Prismenwalze mit pneumatischem Streuer in Kombination mit Striegel (4) bzw. in Kombination mit Scheibenegge (5) und eine Direktsaat in die Stoppel (6).

Nach dem erfolgreichen ersten Versuchsanbau 2017, und dem sehr trockenen Jahr 2018 möchten wir Ihnen diese Feldbegehung zur Begutachtung des Auflaufens der Zwischenfrüchte 2019 anbieten.

Wir würden uns freuen, Sie am

Mittwoch, den 2. Oktober 2019 um 10 Uhr
auf der Versuchsparzelle der Zwischenfruchtsaat in Harlange
(siehe Rückseite)

begrüßen zu können. Eine Anmeldung ist nicht erforderlich. Bei schlechten Wetterbedingungen hält die Koordination der LAKU sich vor die Feldbegehung kurzfristig abzusagen. Gegebenenfalls finden sie diese Information auf der Internetseite des Naturpark Obersauer: www.naturpark-sure.lu.

Mit freundlichen Grüßen,
Koordination der LAKU

Hinweis: Die Feldbegehung wird mit **2 Praxisstunden** für die Landschaftspflegeprämie anerkannt.

Luxembourg

Parc Naturel de la Haute-Sûre
15, rte de Lultzhausen
L-9650 Esch-sur-Sûre
Tél. : +352 89 93 31 201

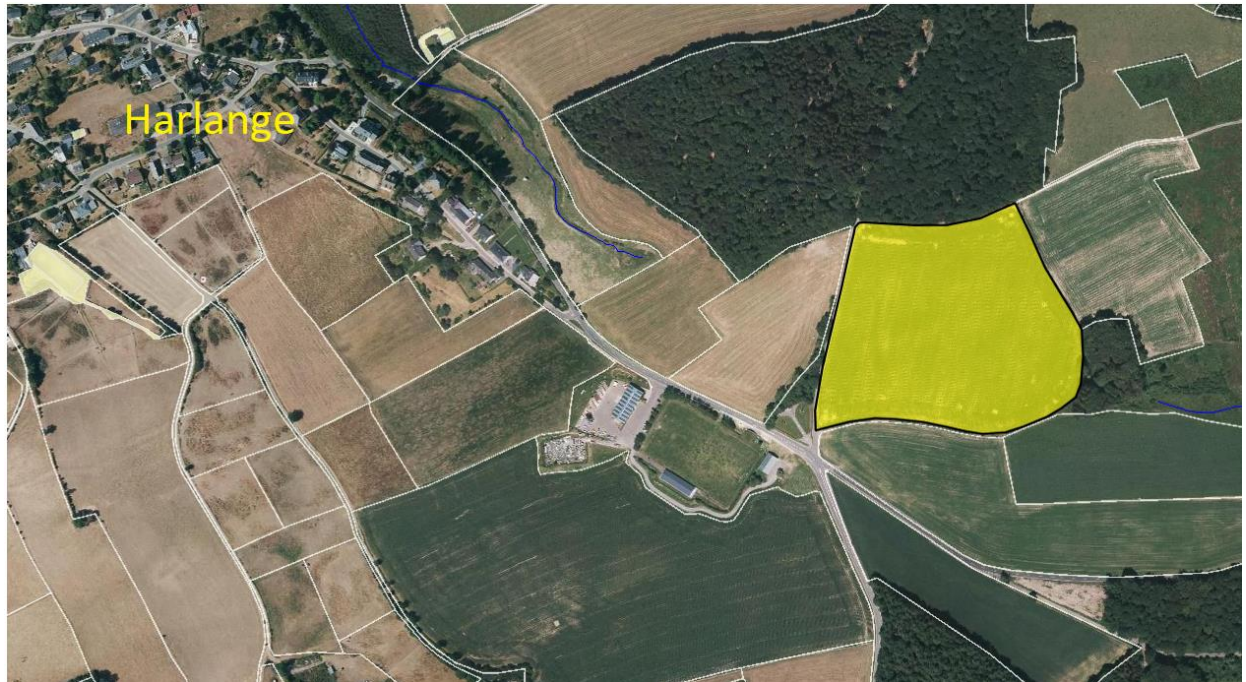
Email : martine.stoll@naturpark-sure.lu
frank.richarz@naturpark-sure.lu



LE GOUVERNEMENT
DU GRAND-DUCHÉ DE LUXEMBOURG
Ministère du Développement durable
et des Infrastructures

Wegbeschreibung:

Die Fläche des Feldversuchs (gelb markiert) liegt entlang der Hauptstraße C.R. 309 zwischen Harlange-Poteau und Harlingen (Harlange), an der Kreuzung mit Böwen (Bavigne).



Luxembourg

Parc Naturel de la Haute-Sûre
15, rte de Lultzhausen
L-9650 Esch-sur-Sûre
Tél. : +352 89 93 31 201

Email : martine.stoll@naturpark-sure.lu
frank.richarz@naturpark-sure.lu