



Bulletin météorologique AgriMeteo Automne 2022

Le Luxembourg a connu son quatrième automne le plus chaud depuis 1838

Alors que l'automne 2022 touche à sa fin, AgriMeteo, le service météorologique national de l'ASTA (Administration des Services Techniques de l'Agriculture) du ministère de l'Agriculture, de la Viticulture et du Développement rural, publie son analyse météorologique nationale du 1er septembre 2022 au 30 novembre 2022.

Avec une température moyenne de 11.1°C, l'automne 2022 a été le quatrième automne le plus chaud depuis le début des enregistrements en 1838, ex æquo avec celui de 2005. Les écarts de températures s'élevaient entre +1.3 et +1.6°C par rapport à la période de référence 1991 – 2020. Au niveau de la pluviométrie, l'ensemble des 36 stations météo ont enregistré un excès de pluie entre +16.7 et +91.7mm.

Septembre : Fin de la canicule et pluviométrie élevée

Après une première semaine très chaude, les températures moyennes ont chuté entre -0.6 et -0.1°C par rapport à celles de la période de référence 1991 – 2020. En parallèle, la pluie a repris avec un excès de précipitations (entre + 28 et +83mm).

Octobre: Températures et niveau de précipitations élevées

Octobre 2022 était le 6^{ème} octobre le plus chaud jamais mesuré, avec des écarts de température entre +2.5 et +2.8°C. Le niveau de pluie était au-dessus de la normale climatique, excepté à Clemency où un déficit de -3.9mm a été relevé.

Novembre : Le septième novembre le plus chaud

Avec une température moyenne de 7,5°C, novembre 2022 a été le septième novembre le plus chaud. Côté pluviométrie, le niveau des précipitations était déficitaire à Clemency et à Luxembourg ville, tandis qu'à Asselborn et à Remich, la pluie était légèrement excédentaire.

Cultures agricoles

Après une récolte de maïs très précoce, les céréales d'hiver ont été semées dans de très bonnes conditions et se sont très bien développées. Les précipitations élevées ainsi que les températures exceptionnellement élevées ont ravivé les prairies et entraîné des taux de croissance très élevés. En octobre, une bonne dernière coupe a été réalisée dans les parcelles de prairie dans l'ensemble du pays.

Les données proviennent du réseau de 36 stations météorologiques automatiques de toutes les régions du Luxembourg. Les valeurs de quatre stations représentatives Asselborn (nord), Clemency (sud-ouest), Remich (vallée de la Moselle) et Grevenmacher (vallée de la Moselle) ont été comparées aux valeurs moyennes de la période de référence 1991–2020.

Toutes les données enregistrées par les 36 stations météorologiques de l'ASTA sont publiées sur www.agrimeteo.lu.

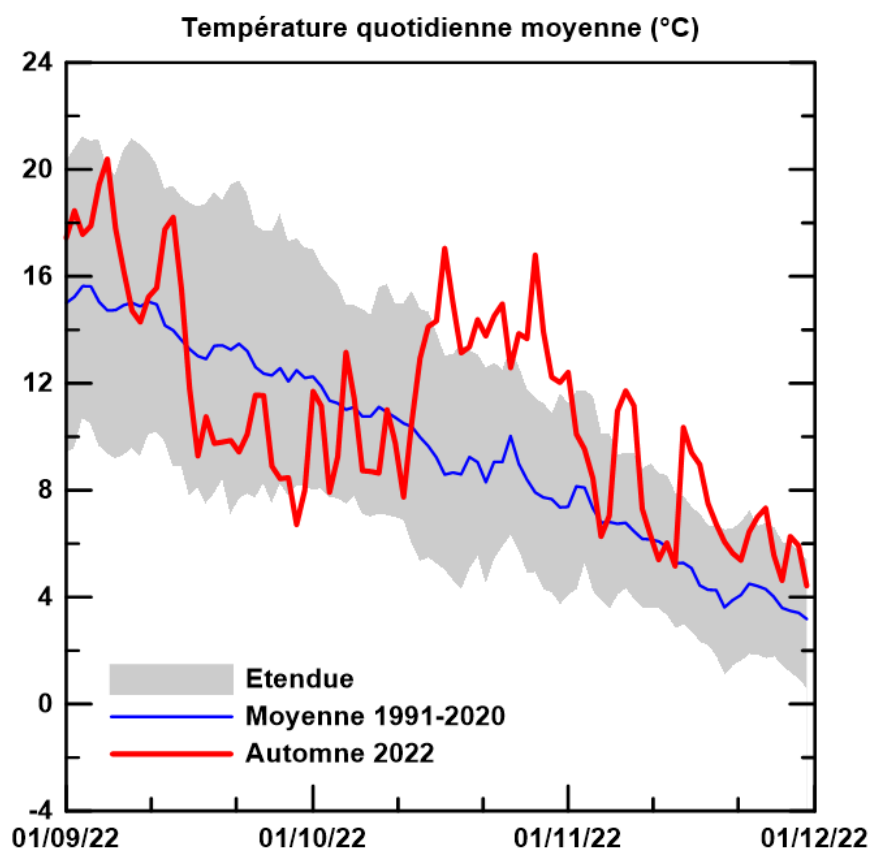


Figure 1 : Température quotidienne moyenne de l'automne 2022 à Clemency (rouge) comparée à la période de référence 1991–2020 (bleu). La fourchette est définie par la moyenne des minima et maxima de la température moyenne quotidienne (en gris).

	Asselborn				Luxembourg-ville			
	Septembre	Octobre	Novembre	Automne	Septembre	Octobre	Novembre	Automne
Température moyenne 1991–2020 (°C)	12.8	9.0	4.7	8.9	13.3	9.2	5.0	9.2
Température moyenne 2022 (°C)	12.4	11.8	6.7	10.3	13.2	12.1	7.1	10.8
Anomalie 2022 (°C)	-0.5	+2.8	+2.0	+1.4	-0.1	+2.9	+2.1	+1.6

	Clemency				Remich			
	Septembre	Octobre	Novembre	Automne	Septembre	Octobre	Novembre	Automne
Température moyenne 1991–2020 (°C)	14.0	9.9	5.5	9.8	14.8	10.6	6.2	10.5
Température moyenne 2022 (°C)	13.4	12.3	7.5	10.8	14.5	13.3	8.3	12.1
Anomalie 2022 (°C)	-0.6	+2.5	+2.0	+1.6	-0.3	+2.7	+2.1	+1.5

Tableau 1 : Températures moyennes pour les mois et l'automne à Asselborn, Clemency, Luxembourg-ville et Remich, pour la période de référence 1991–2020, l'automne 2022 et les anomalies.

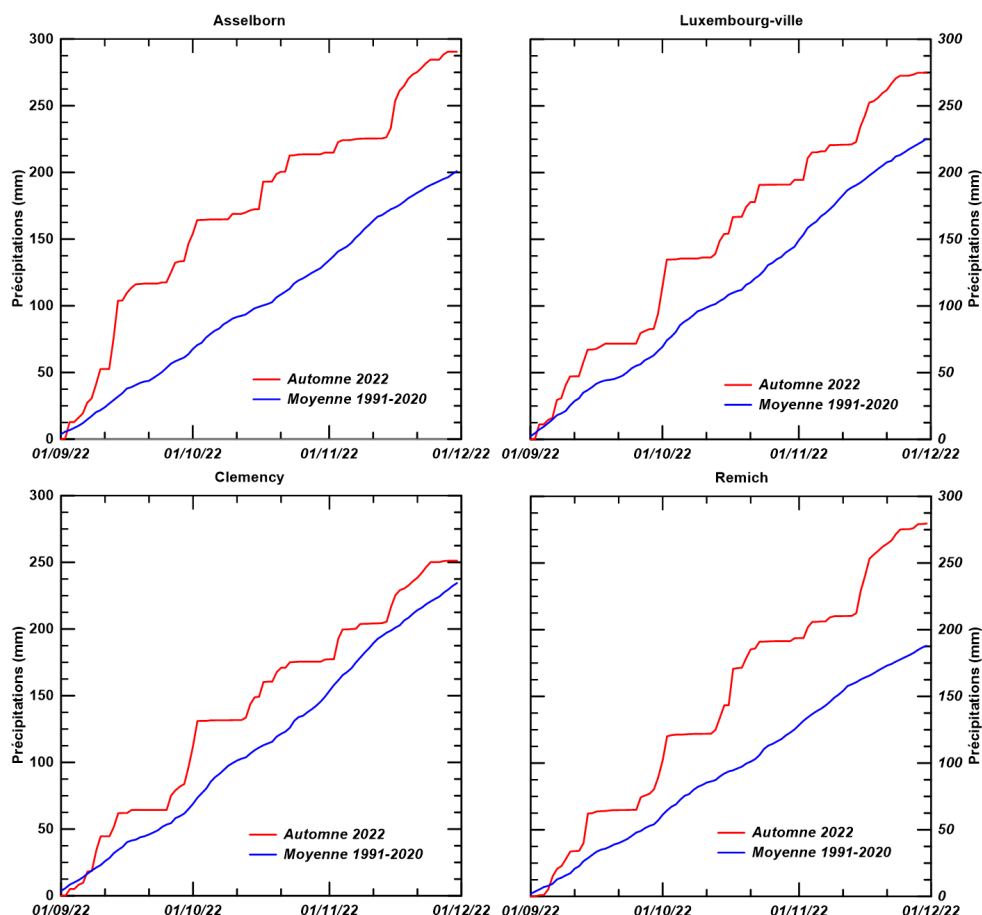


Figure 2 : Précipitations totales de l'automne 2022 (rouge) par rapport à la période de référence 1991–2020 (bleu) à Asselborn, Luxembourg-ville, Clemency et Remich.

	Asselborn				Luxembourg-ville			
	Septembre	Octobre	Novembre	Automne	Septembre	Octobre	Novembre	Automne
Précipitations totales 1991–2020 (mm)	63.7	67.5	69.7	200.9	66.3	78.1	81.1	225.4
Précipitations totales 2022 (mm)	146.4	68.5	75.6	290.5	94.2	100.3	80.3	274.8
Anomalie 2022 (mm)	+82.7	+1.0	+6.0	+89.7	+27.9	+22.3	-0.7	+49.4

	Clemency				Remich			
	Septembre	Octobre	Novembre	Automne	Septembre	Octobre	Novembre	Automne
Précipitations totales 1991–2020 (mm)	65.2	84.1	85.2	234.4	57.2	68.2	62.5	187.8
Précipitations totales 2022 (mm)	96.9	80.2	74.1	251.2	89.5	104.2	85.9	279.6
Anomalie 2022 (mm)	+27.9	+22.3	-11.1	+16.7	+32.2	+36.0	+23.4	+91.7

Tableau 2 : Totaux de précipitations pour les mois d'automne à Asselborn, Clemency, Luxembourg-ville et Remich, pour la période de référence 1991–2020, l'automne 2022 et les anomalies.

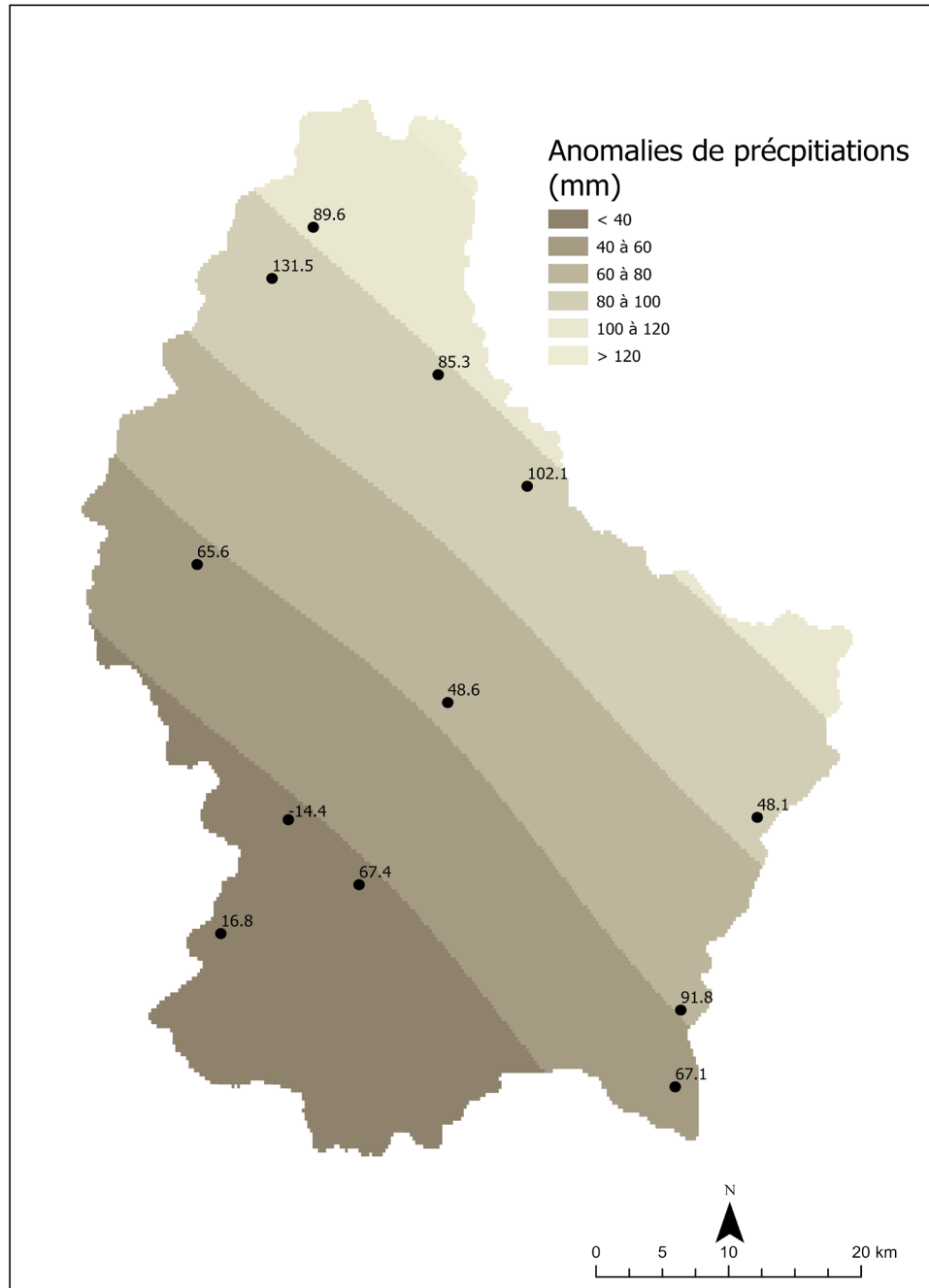


Figure 3 : Différence entre les totaux de précipitations de l'automne 2022 et la période de référence 1991–2020. Anomalies des totaux de précipitations dans les stations météorologiques de l'ASTA où une période de référence pour 1991–2020 peut être déterminée.