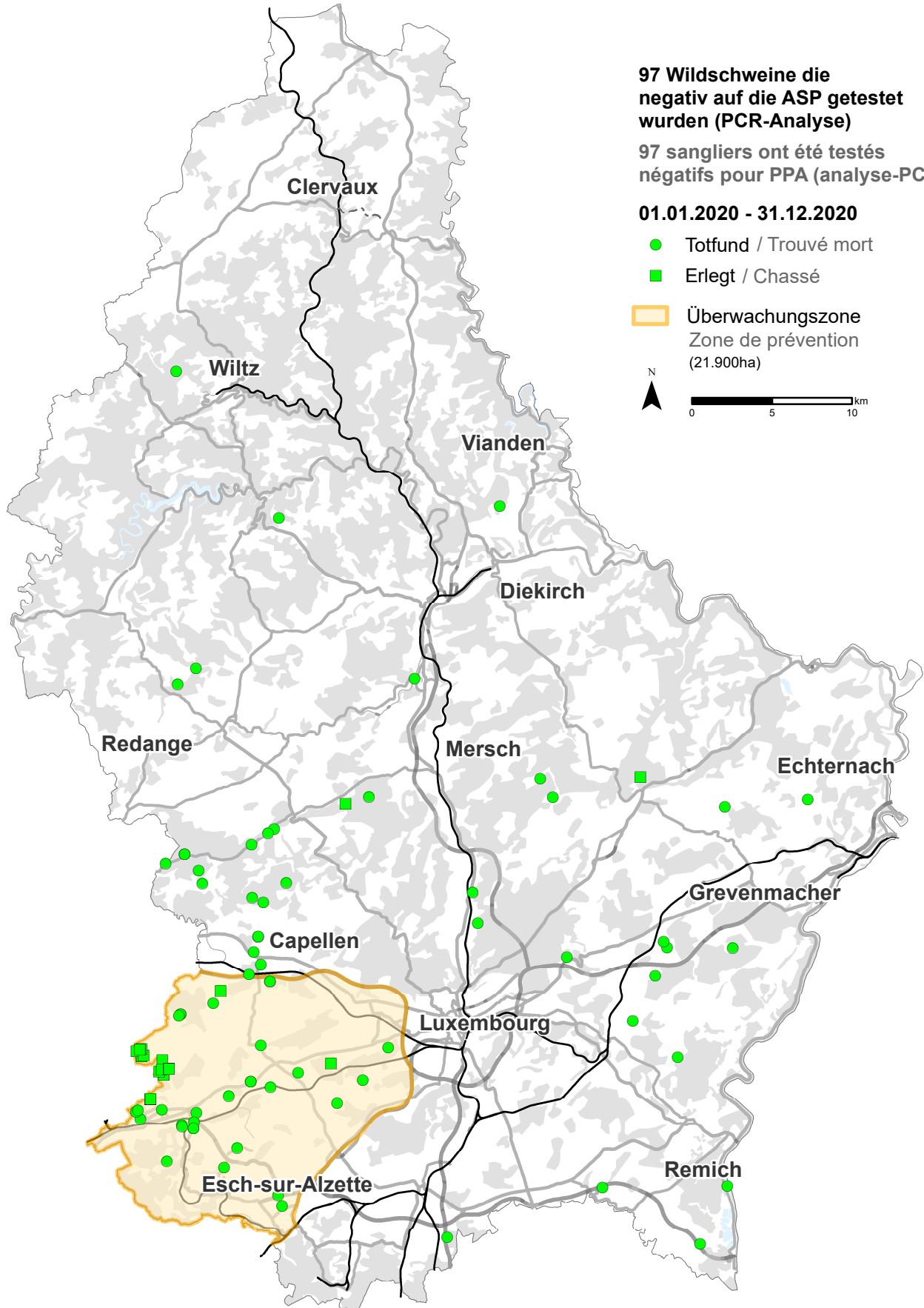


Resultate der Untersuchung von Wildschweinen auf Afrikanische Schweinepest (ASP) in Luxemburg

Quelle: Staatliches Veterinärlabor (LMVE) und Naturverwaltung (ANF)

Résultats d'analyses pour la détection de la peste porcine africaine (PPA) sur des sangliers au Luxembourg

Source: Laboratoire de médecine vétérinaire de l'État (LMVE) et Administration de la nature et des forêts (ANF)



Fond de plan © Administration du Cadastre Luxembourg



Administration de la nature et des forêts



LE GOUVERNEMENT
DU GRAND-DUCHÉ DE LUXEMBOURG
Ministère de l'Agriculture, de la Viticulture
et du Développement rural

Administration des services vétérinaires

