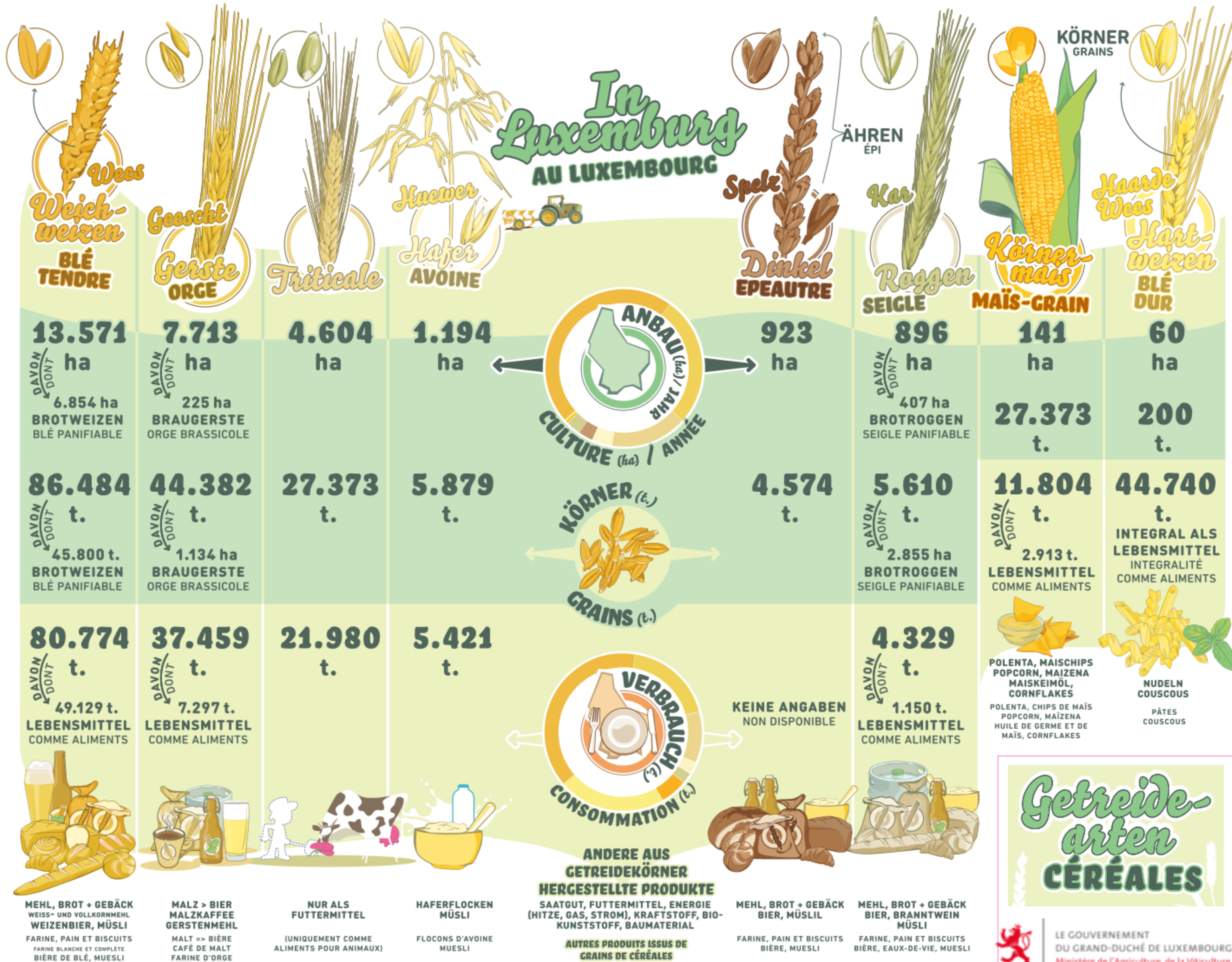


In Luxembourg AU LUXEMBOURG



Getreidearten CÉRÉALES

SEMENCES, ALIMENTS POUR ANIMAUX, ÉNERGIE (CHALEUR, GAZ, ÉLECTRICITÉ),
BIOCARBURANTS, BIOPLASTIQUES, MATÉRIAUX DE CONSTRUCTION