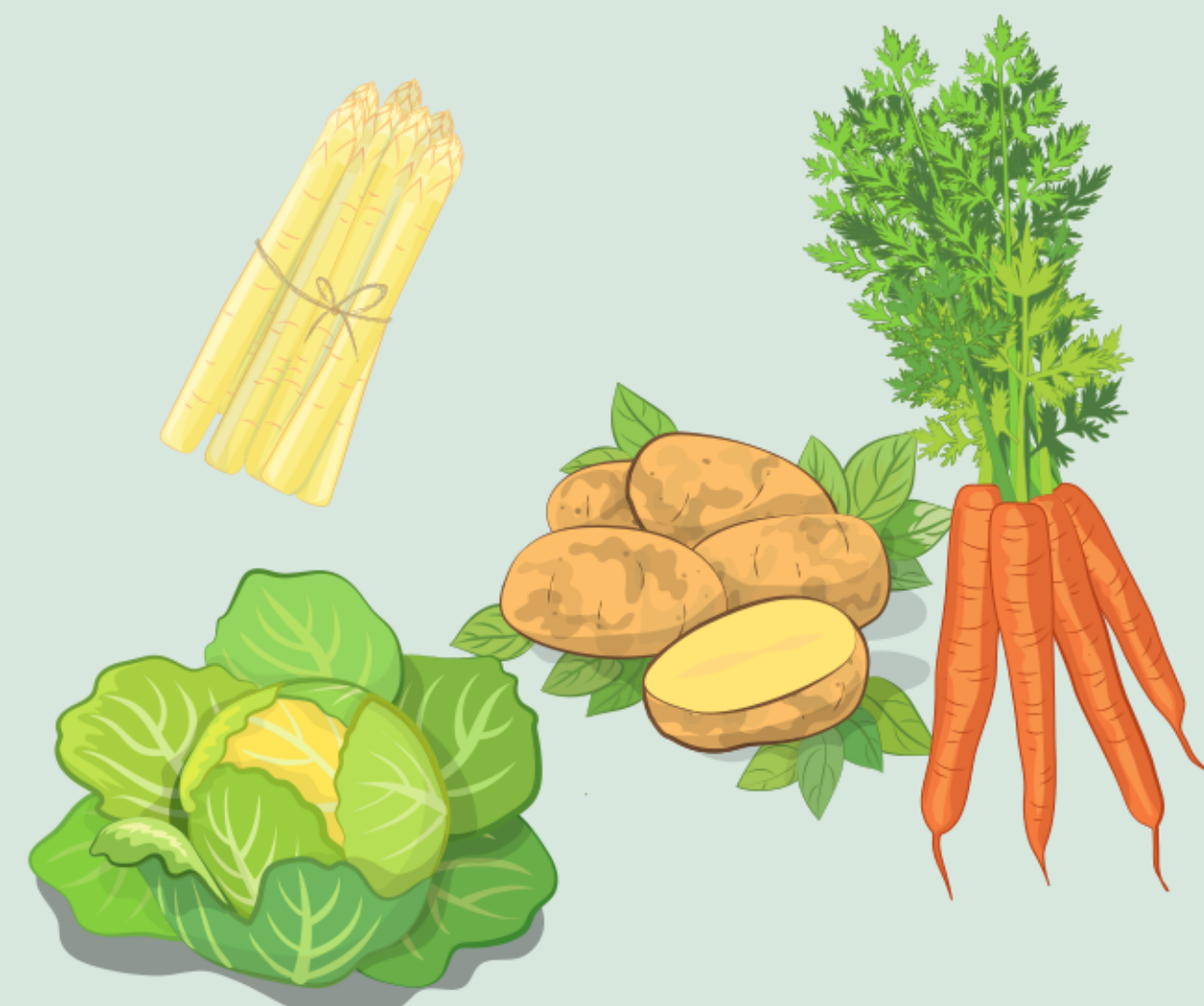


Produktion & Konsum

PRODUCTION & CONSOMMATION



Welches Gemüse wird am meisten angebaut?

Das luxemburgische Klima und alle anderen Produktionsbedingungen fördern den Anbau von manchen Gemüsekulturen mehr als von anderen. Den Spitzenplatz bei den in Luxemburg angebauten Kulturen belegt die Kartoffel. Im Jahr 2017 wurden 18.979 Tonnen Kartoffeln hier in Luxemburg geerntet, davon sind die Mehrheit Pflanzkartoffeln. An zweiter Stelle steht die Karotte, von der langen Wurzel wurden 644 Tonnen im letzten Jahr geerntet. Der hohe Unterschied zwischen Kartoffel- und Karottenernte rührt daher, dass ein Großteil der Kartoffelproduktion als Pflanzgut in den Export fließt da dies wirtschaftlich interessant ist. Dieser finanzielle Vorteil wird aktuell immer geringer aber dennoch bleibt die Kartoffel auf dem sicheren ersten Platz.

An dritter Stelle stehen Kürbisse, von denen 342 Tonnen im Jahr 2017 geerntet wurden.

Bei Salat und Kohl wurden ähnlich hohe Mengen produziert. Dabei liegt der Kohl mit einem kleinen Vorsprung (insgesamt 241 Tonnen im Jahr 2017) an vierter Stelle vor dem Salat mit 224 Tonnen Erntemenge.



Wie hoch ist der Grad an Selbstversorgung in Luxemburg?

Luxemburg ist, so wie viele andere Länder der Welt, auf den Import angewiesen, um den Gemüsebedarf seiner Bevölkerung sicher zu stellen. Nicht alle Ackerflächen sind für den Gemüseanbau geeignet. Auch die Weiterverarbeitung und das Handling der Rohware sind in Luxemburg noch nicht sehr entwickelt.

Bei Wurzelgemüse liegt der Selbstversorgungsgrad bei 14 %. Dies macht auf Anhieb klar, dass der Hauptfokus der luxemburgischen Landwirtschaft nicht auf der Gemüseproduktion liegt.

Der überwiegende Teil des Gemüses, was wir hier in Luxemburg konsumieren, kommt aus Spanien, den Niederlanden, Belgien und Frankreich. Diese Länder, die sich durch einen hohen Export von Gemüse auszeichnen, verfügen über günstige klimatische und logistische Gegebenheiten, die eine Lieferung nach Luxemburg ermöglichen.



Können folgende Kulturen erfolgreich in Luxemburg im Freiland angebaut werden?

Knoblauch?

Kann in Luxemburg angebaut werden, aber die Knolle benötigt viel Sonne, um gute Erträge zu bringen. Mit den Erntemengen wärmerer Gebiete kann Luxemburg nicht mithalten.

Paprika?

Die Paprika hat es gerne warm. Deswegen wird sie hier im Land am besten in einem Tunnel oder Gewächshaus angebaut. Der Anbau von Paprika im Freiland wird nicht mit dem erhofften Erfolg belohnt.

Tomaten?

Tomaten werden am besten in einem Tunnel oder einem Gewächshaus angepflanzt, denn sie brauchen viel Sonnenlicht und ausreichend Wärme. Tomaten sind sehr anfällig für Fäulnis (Phytophthora). Im Freiland sind sie dem Fäulniserreger zu sehr ausgesetzt, um gedeihen zu können.

Süßkartoffeln?

Süßkartoffeln können bei uns angebaut werden. Seit kurzem gibt es Sorten, die an unsere Gegenden angepasst wurden. Jedoch bestehen noch keine Erfahrungswerte zum Anbau von Süßkartoffeln im Freiland und man kann noch nicht sagen, ob der Anbau erfolgreich sein wird oder nicht.

