



a) Die Rebflächen. (Stand 15. Mai 2011)

Rebsorte	Gesamte bestockte Rebfläche		Fläche im Ertrag		Junganlagen (1)	
	ha	%	ha	%	ha	%
Rivaner	336,98	26,44%	328,07	26,88%	8,91	16,5%
Auxerrois	185,77	14,58%	177,80	14,57%	7,97	14,8%
Pinot gris	188,02	14,75%	176,66	14,47%	11,36	21,1%
Riesling	156,17	12,25%	153,61	12,59%	2,56	4,8%
Pinot blanc	152,22	11,94%	143,03	11,72%	9,19	17,1%
Elbling	99,83	7,83%	99,03	8,11%	0,80	1,5%
Pinot Noir	105,20	8,25%	96,74	7,93%	8,46	15,7%
Gewürztraminer	20,80	1,63%	19,89	1,63%	0,91	1,7%
Chardonnay	18,89	1,48%	16,97	1,39%	1,92	3,6%
St Laurent	3,21	0,25%	3,04	0,25%	0,17	0,3%
Pinot Noir Précoce	1,80	0,14%	1,66	0,14%	0,14	0,3%
Sonstige	2,38	0,19%	1,40	0,11%	0,98	1,8%
Dakapo	0,90	0,07%	0,90	0,07%	0,00	0,0%
Silvaner	0,64	0,05%	0,48	0,04%	0,16	0,3%
Gamay	0,56	0,04%	0,56	0,05%	0,00	0,0%
Sauvignon blanc	0,48	0,04%	0,15	0,01%	0,33	0,6%
Muscat	0,59	0,05%	0,59	0,05%	0,00	0,0%
Gesamt (2)	1274,44	100%	1220,58	100%	53,86	100%

(1) Junganlagen = Anlagen im Pflanzjahr sowie im 1. Standjahr

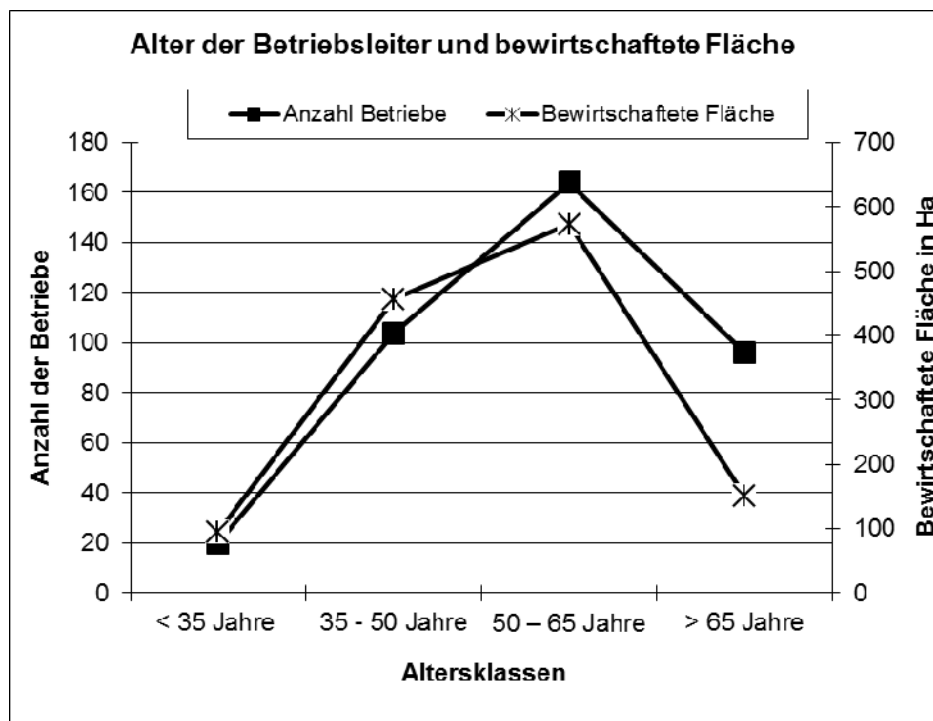
(2) Bemerkung: 1274,44 ha werden von Betrieben mit dem Sitz in Luxemburg bewirtschaftet.
16 ha werden noch zusätzlich von Betrieben mit dem Sitz im Ausland bewirtschaftet.

b) Vergleich der Bestockung 2011 gegenüber 1991 (20 Jahre)

Rebsorte	1991		2011		Entwicklung seit 1991	
	ha	%	ha	%	ha	%
Elbling	238,48	17,2%	99,83	7,8%	-138,65	-58%
Rivaner	598,81	43,1%	336,98	26,5%	-261,83	-44%
Auxerrois	156,96	11,3%	185,77	14,6%	28,81	18%
Pinot blanc	95,98	6,9%	152,22	11,9%	56,24	59%
Chardonnay	-	-	18,89	1,5%	18,89	-
Pinot gris	99,55	7,2%	188,02	14,8%	88,47	89%
Pinot Noir	10,79	0,8%	105,20	8,3%	94,41	875%
Riesling	175,92	12,7%	156,17	12,3%	-19,75	-11%
Gewürztraminer	9,32	0,7%	20,80	1,6%	11,48	123%
Sonstige (2)	3,88	0,3%	10,00	0,8%	6,12	158%
Gesamt	1389,69	100%	1273,88	100%	-116	-9%

c) Das Alter der Betriebsleiter 2011

Altersklasse	Anzahl Betriebe	Bewirtschaftete Fläche
< 35 Jahre	20	95
35 - 50 Jahre	104	456
50 – 65 Jahre	164	573
> 65 Jahre	96	150
Total	384	1274



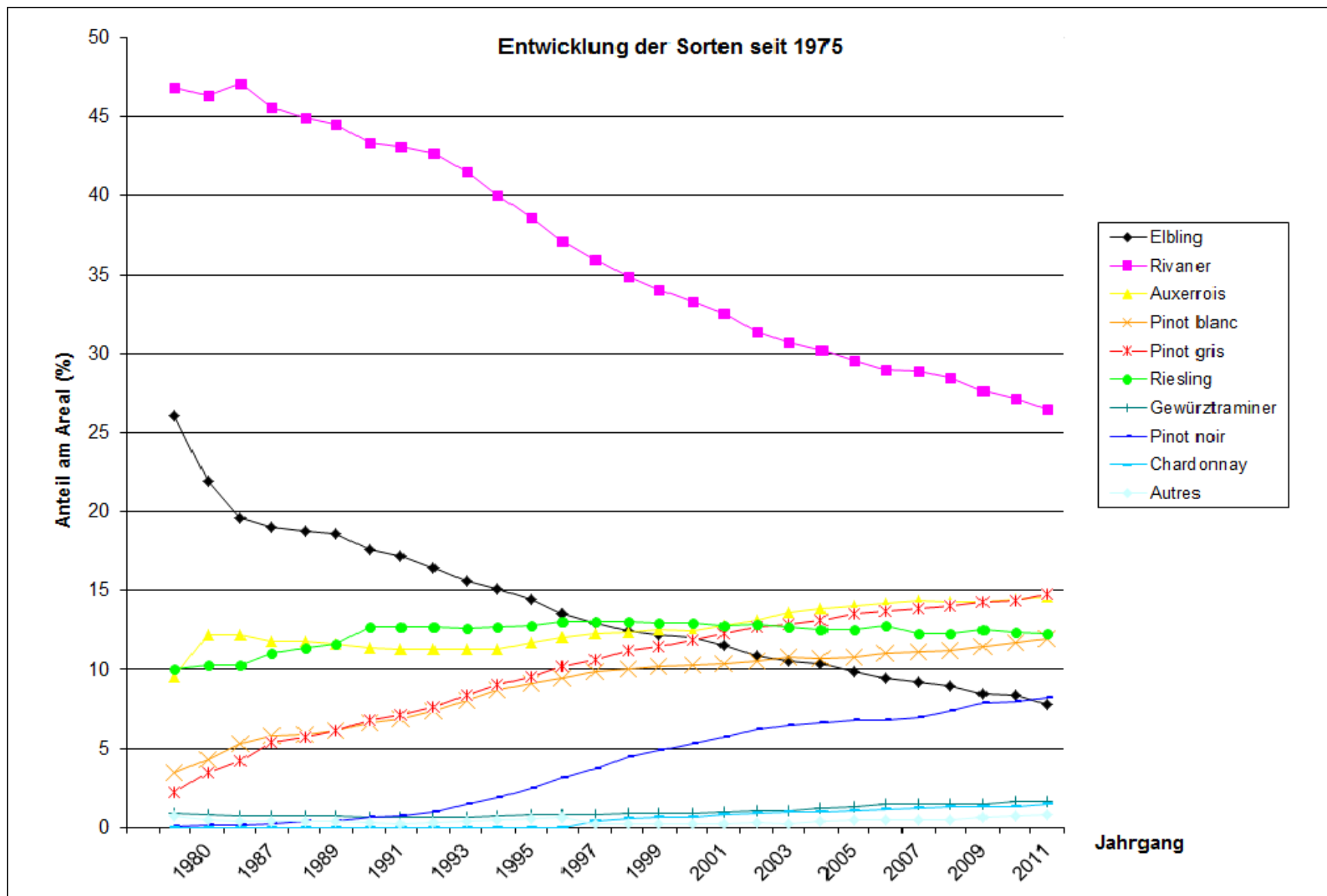
d) Die Rebfläche nach dem Alter der Rebstöcke (Hektar) (Stand 15. Mai 2011)

Pflanzjahr	Elbling	Rivaner	Auxerrois	Pinot blanc	Pinot gris	Pinot noir	Riesling	Gewürztraminer	Sonstige (1)	Total
-1991	87,47	268,31	87,67	64,10	73,81	9,71	109,89	4,80	1,46	707,22
1992-04	9,16	29,86	65,60	55,26	74,83	65,85	25,18	8,73	15,39	349,86
2005	0,23	4,54	7,63	4,61	7,45	3,81	5,10	2,37	3,78	39,52
2006	0,34	7,40	3,59	4,73	4,24	1,30	2,87	1,59	0,93	26,99
2007	0,33	7,69	5,04	2,66	5,01	3,50	0,70	0,49	0,59	26,01
2008	0,68	6,35	3,82	4,73	5,60	7,80	6,54	0,86	1,69	38,07
2009	0,80	3,90	4,41	6,92	5,70	4,74	3,30	1,02	1,32	32,11
2010	0,47	4,40	2,94	3,92	2,82	3,22	0,34	0,55	1,44	20,10
2011	0,32	4,50	5,02	5,25	8,52	5,24	2,21	0,35	2,25	33,66
TOTAL	99,80	336,95	185,72	152,18	187,98	105,17	156,13	20,76	28,85	1273,54
%	7,84%	26,46%	14,58%	11,95%	14,76%	8,26%	12,26%	1,63%	2,27%	100%
im Ertrag	99,01	328,05	177,76	143,01	176,64	96,71	153,58	19,86	25,16	1219,78
%	8,12%	26,89%	14,57%	11,72%	14,48%	7,93%	12,59%	1,63%	2,06%	100%

(1) Sonstige Rebsorten :

	Chardonnay	Gamay	St Laurent	Silvaner	Muscat	Pinot Noir précoce	Dakapo	Sauvignon	Divers	Total Sonstige
TOTAL	18,89	0,56	3,21	0,64	0,59	1,80	0,90	0,48	2,38	29,45
%	1,48%	0,04%	0,25%	0,05%	0,05%	0,14%	0,07%	0,04%	0,19%	2,31%
im Ertrag	16,97	0,56	3,04	0,48	0,59	1,66	0,90	0,15	1,40	25,75
%	1,39%	0,05%	0,25%	0,04%	0,05%	0,14%	0,07%	0,01%	0,11%	2,11%

Verteilung der Rebfläche :
 61,1% Genossenschaften
 23,3 % Privatwinzer
 15,6 % Weinhandel und nicht selbstvermarktende Winzer



e) Verteilung des Rebareals 2011 (Stand 15. Mai 2011)

Anteil an der gesamten Rebfläche	1991		2011		
	Ha	%	Exploitations	ha	%
Winzergenossenschaften	862	64%	260	780	61%
Selbstvermarktende Winzer	483	36%	50	298	23%
Weinhandel und nicht selbstvermarktende Winzer			74	196	15%
Insgesamt	1345	100%	384	1274	100%

(1) 1991 wurden die selbstvermarktenden Winzer, der Weinhandel und die nicht selbstvermarktenden Winzer zusammen erfasst.

f) Betriebsitz und bewirtschaftete Fläche in Luxemburg 2011 (Stand 15. Mai 2011)

Land	Anzahl der Betrieb	Areal (ha)
Deutschland	13	15
Frankreich	2	1
Luxemburg	384	1274
Total	399	1290

g) Die Bewirtschaftungsbetriebe; Stand am 15. Mai 2011

Betriebssitz	Zahl der Betriebe	davon im Haupterwerb	Zahl der bewirt- schafteten Parzellen	Bestockte Rebfläche (ha)	Betriebe nach Größenordnung											
					- 1 ha		+ 1 - 3 ha		+ 3 - 5 ha		+5 - 10 ha		+10 - 15 ha		> 15 ha	
					(1)	(2) (ha)	(1)	(2) (ha)	(1)	(2) (ha)	(1)	(2) (ha)	(1)	(2) (ha)	(1)	(2) (ha)
Ahn	15	13	245	92,00	1	0,04	2	3,53	2	9,87	8	54,51	2	24,13		
Bech-Kleinmacher	30	21	490	115,37	13	3,82	3	5,19	5	19,06	6	43,43	1	10,16	2	33,71
Bous	9	4	56	12,51	6	3,05	1	1,39	2	8,08						
Ehnen	21	8	238	52,16	13	4,68	2	3,00	1	3,09	4	29,88	1	11,50		
Ellingen	5	3	89	23,92	1	0,35	2	3,32			1	8,66	1	11,59		
Elvingen	1	0	3	0,22	1	0,22										
Erpeldingen	2	2	49	10,28			1	2,48			1	7,80				
Gostingen	7	5	54	13,77	2	0,40	4	7,15			1	6,23				
Greiweldingen	15	7	137	43,62	7	2,32	4	7,10			3	23,69	1	10,50		
Grevenmacher	16	9	384	116,98	4	1,06	2	3,68	3	11,37	2	12,93	2	20,90	3	67,04
Kopstal	2	0	3	1,49	2	1,49										
Lenningen	5	1	8	2,46	5	2,46										
Machtum	25	13	231	78,46	13	3,15	2	3,34	1	4,31	7	47,19	2	20,47		
Mensdorf	1	0	3	0,76	1	0,76										
Mertert	5	5	99	49,33							4	25,53			1	23,80
Mondorf	1	1	32	5,59							1	5,59				
Niederdonven	13	8	182	56,79	6	2,20	2	2,23	2	9,21	2	15,59			1	27,56
Oberdonven	2	2	4	1,32	2	1,32										
Remerschen	36	21	503	105,08	14	6,23	10	17,79	5	21,90	6	44,45	1	14,72		
Remich	27	11	284	79,63	14	6,58	5	10,43	1	3,62	4	24,49	3	34,52		
Rolling	2	2	50	8,87					1	3,06	1	5,82				
Rosport	2	1	9	1,79	1	0,14	1	1,65								
Schengen	16	12	409	94,59	3	0,88	1	2,23	3	10,50	5	34,55	4	46,44		
Schwebsingen	27	15	235	51,59	17	6,33	4	6,10	2	6,47	4	32,69				
Stadtbredimus	18	12	265	69,64	4	1,23	7	14,66	1	4,05	4	26,61	2	23,09		
Steinheim	1	0	3	0,48	1	0,48										
Wasserbillig	4	0	4	0,59	4	0,59										
Wellenstein	22	15	269	62,88	10	5,32	3	3,44	2	6,97	7	47,15				
Wintringen	12	6	225	43,03	5	1,49	2	2,98	1	3,42	3	21,65	1	13,49		
Wormeldingen	31	9	245	56,22	23	7,78	1	1,92	2	7,71	4	26,27	1	12,54		
Wormeldingen- Haut	11	5	90	22,40	7	3,23	1	2,16	2	9,06	1	7,95				
Total	384	211	4 898	1 273,94	180	67,61	60	105,79	36	141,73	79	552,66	22	254,04	7	152,11

(1): Zahl der Betriebe (2): Bewirtschaftete Fläche

h) Gesamtübersicht : Betriebszahl und bewirtschaftete Rebfläche (Stand: 15. Mai 2011)

Rebfläche	Betriebe		Bewirtschaftete Rebfläche		Durschnittl. Fläche/Betrieb ha
	Anzahl	%	ha	%	
bis 0,10 ha	29	7,6%	1,8	0,1%	0,1
0.11 - 0.20 ha	31	8,1%	4,5	0,4%	0,1
0.21 - 0.30 ha	29	7,6%	7,1	0,6%	0,2
0.31 - 0.50 ha	30	7,8%	11,7	0,9%	0,4
0.51 - 1.00 ha	61	15,9%	42,6	3,3%	0,7
1.01 - 2.00 ha	41	10,7%	58,0	4,6%	1,4
2.01 - 3.00 ha	19	4,9%	47,8	3,8%	2,5
3.01 - 5.00 ha	36	9,4%	141,7	11,1%	3,9
5.01 - 10.00 ha	79	20,6%	552,7	43,4%	7,0
10.01 - 20.00 ha	25	6,5%	305,8	24,0%	12,2
20.01 - 30.00 ha	4	1,0%	100,4	7,9%	25,1
Über 30 ha	0	0,0%	0,0	0,0%	-
Total	384	100%	1274	100%	3,3

