



a) Die Rebflächen. (Stand 15. Mai 2013)

Rebsorte	Gesamte bestockte Rebfläche		Fläche im Ertrag		Junganlagen (1)	
	ha	%	ha	%	ha	%
Rivaner	330,46	25,52%	318,90	25,75%	11,56	20,5%
Auxerrois	188,06	14,52%	180,83	14,60%	7,23	12,8%
Pinot gris	193,78	14,96%	185,96	15,01%	7,82	13,9%
Riesling	158,89	12,27%	154,66	12,49%	4,23	7,5%
Pinot blanc	158,11	12,21%	150,81	12,18%	7,30	12,9%
Elbling	93,11	7,19%	92,73	7,49%	0,38	0,7%
Pinot Noir	116,59	9,00%	105,79	8,54%	10,80	19,1%
Gewürztraminer	21,60	1,67%	19,87	1,60%	1,73	3,1%
Chardonnay	23,44	1,81%	19,05	1,54%	4,39	7,8%
St. Laurent	3,60	0,28%	3,21	0,26%	0,39	0,7%
Pinot Noir Précoce	2,01	0,16%	2,01	0,16%	0,00	0,0%
Sonstige	1,90	0,15%	1,48	0,12%	0,42	0,7%
Dakapo	0,88	0,07%	0,88	0,07%	0,00	0,0%
Silvaner	0,64	0,05%	0,64	0,05%	0,00	0,0%
Gamay	0,56	0,04%	0,56	0,05%	0,00	0,0%
Sauvignon blanc	0,48	0,04%	0,48	0,04%	0,00	0,0%
Muscat	0,91	0,07%	0,75	0,06%	0,16	0,3%
Gesamt	1295,02	100%	1238,61	100%	56,41	100%

(1) Junganlagen = Anlagen im Pflanzjahr sowie im 1. Standjahr

(2) Bemerkung:

1295,02 ha werden von Betrieben mit dem Sitz in Luxemburg bewirtschaftet.

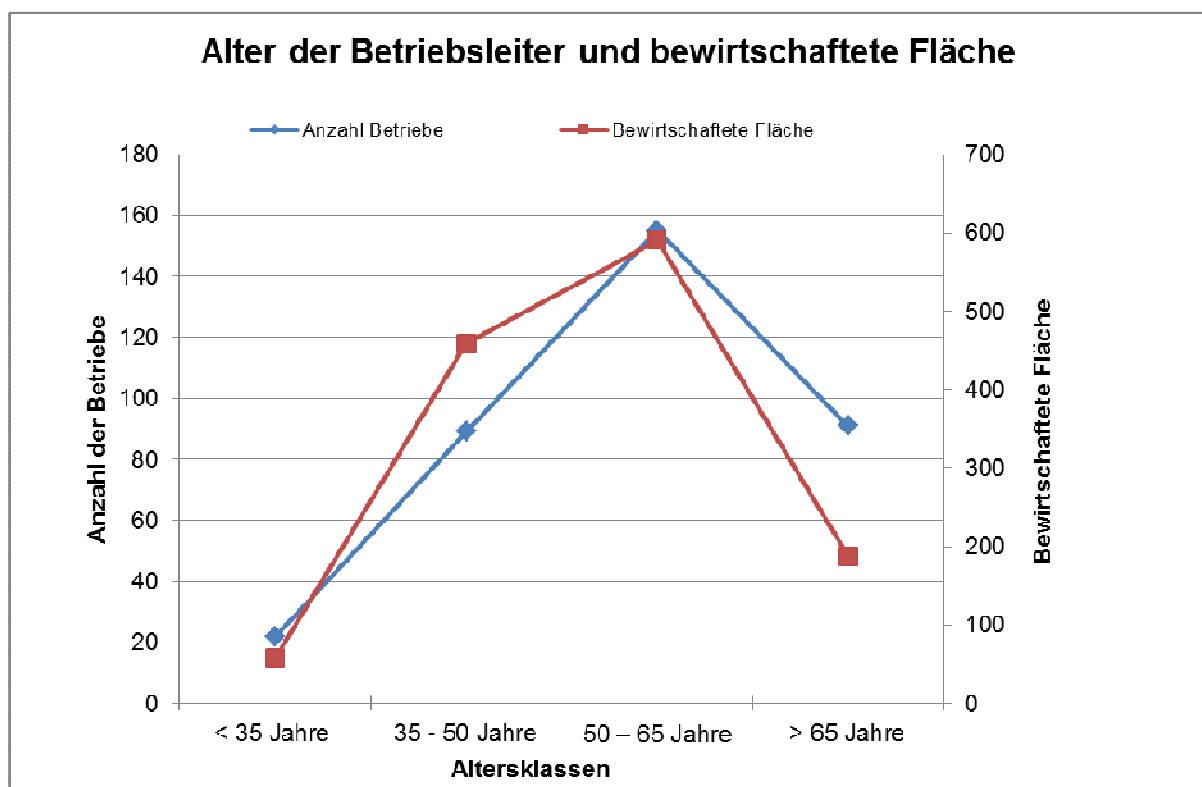
12 ha werden noch zusätzlich von Betrieben mit dem Sitz im Ausland bewirtschaftet.

b) Vergleich der Bestockung 2013 gegenüber 1993 (20 Jahre)

Rebsorte	1993		2013		Entwicklung seit 1993	
	ha	%	ha	%	ha	%
Elbling	219,51	15,6%	93,11	7,2%	-126,40	-58%
Rivaner	582,54	41,5%	330,46	25,5%	-252,08	-43%
Auxerrois	158,39	11,3%	188,06	14,5%	29,67	19%
Pinot blanc	113,1	8,1%	158,11	12,2%	45,01	40%
Chardonnay	-	-	23,44	1,8%	23,44	-
Pinot gris	117,24	8,4%	193,78	15,0%	76,54	65%
Pinot Noir	20,65	1,5%	116,59	9,0%	95,94	465%
Riesling	176,98	12,6%	158,89	12,3%	-18,09	-10%
Gewürztraminer	9,62	0,7%	21,60	1,7%	11,98	125%
Sonstige	5,6	0,4%	10,97	0,8%	5,37	96%
Gesamt	1403,63	100%	1295,01	100%	-109	-8%

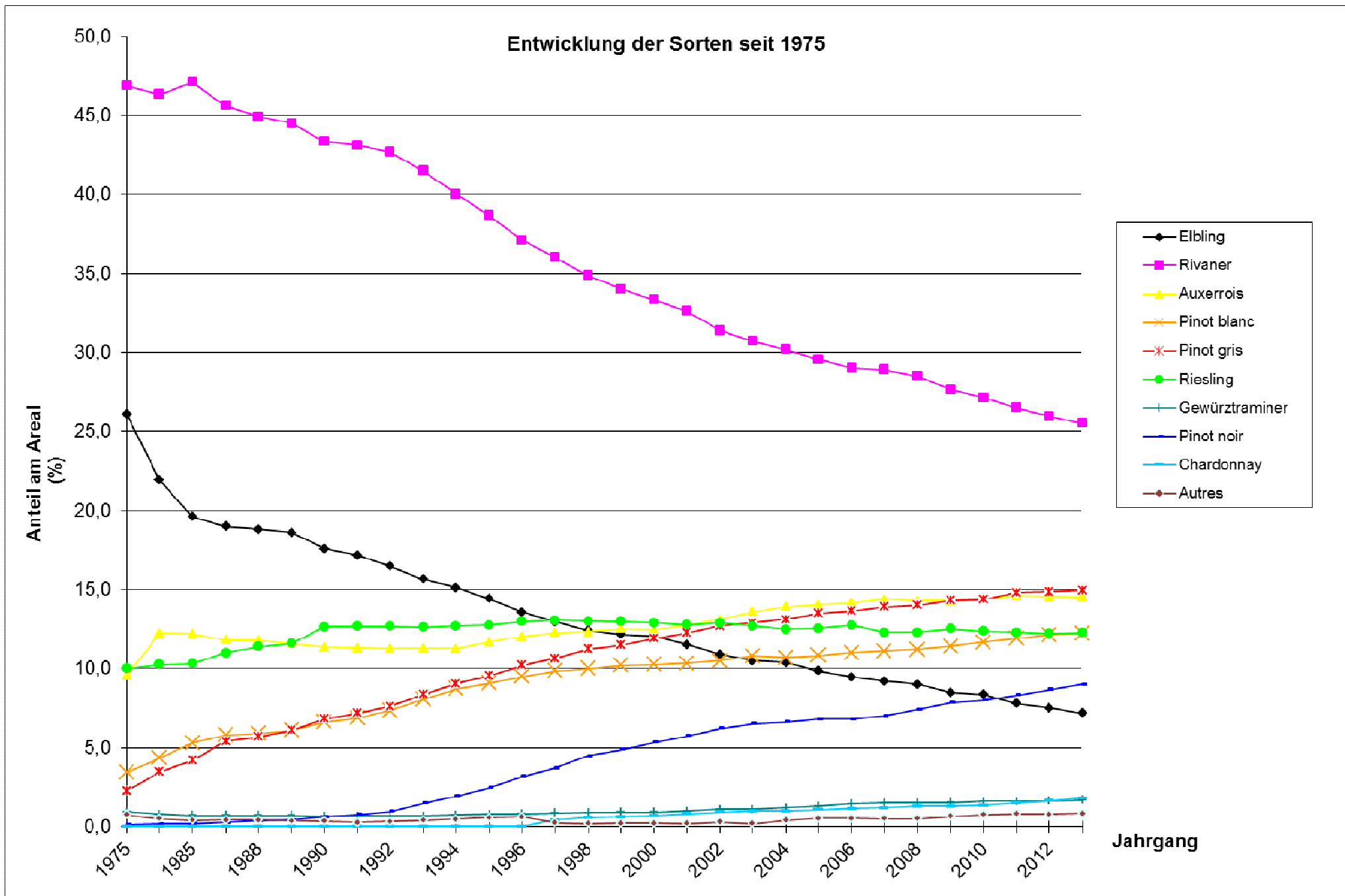
c) Das Alter der Betriebsleiter 2013

Altersklasse	Anzahl Betriebe	Bewirtschaftete Fläche
< 35 Jahre	22	58
35 - 50 Jahre	89	459
50 – 65 Jahre	155	591
> 65 Jahre	91	188
Total	357	1295



d) Die Rebfläche nach dem Alter der Rebstöcke (Hektar) (Stand 15. Mai 2013)										
Pflanzjahr	Eibling	Rivaner	Auxerrois	Pinot blanc	Pinot gris	Pinot noir	Riesling	Gewürztraminer	Sonstige (1)	Total
-1993	82,11	255,17	89,47	77,45	84,97	15,75	114,12	4,22	3,22	726,48
1994-06	8,16	36,11	70,01	49,60	72,36	64,64	27,37	12,35	18,44	359,04
2007	0,33	7,69	4,99	2,66	5,01	3,50	0,70	0,49	0,59	25,96
2008	0,68	6,35	3,93	4,73	5,60	7,51	6,54	0,86	1,69	37,89
2009	0,80	3,90	4,41	6,92	5,70	4,78	3,17	1,02	1,32	32,02
2010	0,22	4,40	2,95	4,37	2,82	3,47	0,34	0,55	1,24	20,36
2011	0,41	5,25	5,04	5,05	9,49	6,12	2,38	0,35	2,55	36,64
2012	0,24	6,01	3,73	3,31	4,14	6,45	2,01	1,01	3,08	29,98
2013	0,16	5,58	3,53	4,02	3,69	4,37	2,26	0,75	2,28	26,64
TOTAL	93,11	330,46	188,06	158,11	193,78	116,59	158,89	21,60	34,41	1295,01
%	7,19%	25,52%	14,52%	12,21%	14,96%	9,00%	12,27%	1,67%	2,66%	100,00%
im Ertrag	92,73	318,90	180,83	150,81	185,96	105,79	154,66	19,87	29,07	1238,62
%	7,49%	25,75%	14,60%	12,18%	15,01%	8,54%	12,49%	1,60%	2,35%	100,00%
(1) Sonstige Rebsorten :										
	Chardon-nay	Gamay	St. Laurent	Silvaner	Muscat	Pinot Noir précoce	Dakapo	Sauvignon Blanc	Divers	Total Sonstige
TOTAL	23,44	0,56	3,60	0,64	0,91	2,01	0,88	0,48	1,90	34,42
%	1,81%	0,04%	0,28%	0,05%	0,07%	0,16%	0,07%	0,04%	0,15%	2,66%
im Ertrag	19,05	0,56	3,21	0,64	0,75	2,01	0,88	0,48	1,48	29,06
%	1,54%	0,05%	0,26%	0,05%	0,06%	0,16%	0,07%	0,04%	0,12%	2,35%

Verteilung der Rebfläche :
59,2 % Genossenschaften
27,7 % Privatwinzer
13,1 % Weinhandel und nicht selbstvermarktende Winzer



e) Verteilung des Rebareals 2013 (Stand 15. Mai 2013)

Anteil an der gesamten Rebfläche	1993		2013		
	Ha	%	Exploitations	Ha	%
Winzergenossenschaften	901	64%	241	768	59%
Selbstvermarktende Winzer	256	18%	56	360	28%
Weinhandel und nicht selbstvermarktende Winzer	257	18%	60	167	13%
Insgesamt	1414	100%	357	1295	100%

f) Betriebsitz und bewirtschaftete Fläche in Luxemburg 2013 (Stand 15. Mai 2013)

Land	Anzahl der Betriebe	Areal (ha)
Deutschland	11	11
Frankreich	1	1
Luxemburg	357	1295
Total	369	1307

g) Die Bewirtschaftungsbetriebe; Stand am 15. Mai 2013

Betriebssitz	Zahl der Betriebe	davon im Haupterwerb	Zahl der bewirt- schafteten Parzellen	Bestockte Rebfläche (ha)	Betriebe nach Größenordnung											
					- 1 ha		+ 1 - 3 ha		+ 3 - 5 ha		+5 - 10 ha		+10 - 15 ha		> 15 ha	
					(1)	(2) (ha)	(1)	(2) (ha)	(1)	(2) (ha)	(1)	(2) (ha)	(1)	(2) (ha)	(1)	(2) (ha)
Ahn	14	12	253	91,07	2	0,74	1	2,39	1	4,88	7	46,09	3	36,98		
Bech-Kleinmacher	27	19	470	113,02	12	3,94	3	4,50	2	6,43	6	41,06	2	21,99	2	35,09
Bous	9	4	47	10,55	6	3,17	2	3,52	1	3,86						
Dalheim	1	0	1	0,04	1	0,04										
Dudelange	1	0	1	0,10	1	0,10										
Ehnen	18	8	257	57,89	9	1,83	3	4,07	1	3,09	2	14,16	3	34,72		
Ellingen	5	2	90	23,72	2	0,56	1	1,28			1	9,75	1	12,13		
Elvingen	1	0	3	0,22	1	0,22										
Erpeldingen	2	2	49	10,96			1	2,48			1	8,49				
Gostingen	6	4	54	14,18	1	0,08	4	6,94			1	7,16				
Greiweldingen	12	6	142	42,12	5	2,25	3	4,80			3	23,72	1	11,34		
Grevenmacher	13	7	378	113,10	3	1,02	1	1,20	1	3,28	3	18,49	2	22,77	3	66,34
Kopstal	1	0	2	0,59	1	0,59										
Lenningen	3	0	5	0,96	3	0,96										
Luxemburg	1	0	4	1,12			1	1,12								
Machtum	23	13	226	78,23	12	2,83	1	2,23	2	9,09	5	33,46	3	30,63		
Mensdorf	1	0	3	0,76	1	0,76										
Mertert	5	5	106	52,31							4	25,95			1	26,35
Mondorf	1	1	39	6,63							1	6,63				
Niederdonven	10	5	171	55,49	4	1,18	1	1,21	1	3,38	3	20,52			1	29,20
Oberdonven	2	2	4	1,32	2	1,32										
Remerschen	32	19	518	113,49	11	5,78	9	15,46	4	17,53	5	35,46	2	21,76	1	17,51
Remich	26	11	311	86,52	13	4,88	4	8,07	2	7,29	4	28,21	2	22,78	1	15,29
Rolling	2	2	55	10,39							1	4,55	1	5,84		
Rosport	2	1	10	1,79	1	0,14	1	1,65								
Schengen	17	10	432	96,83	5	1,91	1	2,23	2	7,74	5	33,77	4	51,18		
Schwebsingen	25	14	235	51,81	15	5,93	4	6,10	2	6,81	4	32,97				
Stadtbredimus	17	12	274	72,37	5	1,61	5	10,40	1	3,32	4	28,74	1	12,36	1	15,93
Steinheim	2	0	4	0,63	2	0,63										
Wasserbillig	2	0	2	0,39	2	0,39										
Wellenstein	20	14	248	57,83	7	2,05	5	7,01	2	8,14	6	40,63				
Wintringen	12	7	232	44,91	4	1,57	2	2,39	2	6,98	3	22,10	1	11,88		
Wormeldingen	33	9	265	61,30	24	8,62	2	2,65	2	7,88	4	28,58	1	13,57		
Wormeldingen- Haut	11	6	89	22,72	7	3,69	1	2,16	2	8,92	1	7,95				
Total	357	195	4 980	1 295	162	59	56	94	29	113	74	520	26	304	10	206

(1): Zahl der Betriebe (2): bewirtschaftete Fläche

h) Gesamtübersicht: Betriebszahl und bewirtschaftete Rebfläche (Stand 1. August 2013)

Rebfläche	Betriebe		Bewirtschaftete Rebfläche		Durschnittl. Fläche/Betrieb
	Anzahl	%	ha	%	ha
bis 0,10 ha	26	7,3%	1,5	0,1%	0,1
0.11 - 0.20 ha	29	8,1%	4,1	0,3%	0,1
0.21 - 0.30 ha	26	7,3%	6,2	0,5%	0,2
0.31 - 0.50 ha	29	8,1%	11,7	0,9%	0,4
0.51 - 1.00 ha	52	14,6%	35,3	2,7%	0,7
1.01 - 2.00 ha	39	10,9%	53,1	4,1%	1,4
2.01 - 3.00 ha	17	4,8%	40,8	3,1%	2,4
3.01 - 5.00 ha	29	8,1%	113,2	8,7%	3,9
5.01 - 10.00 ha	74	20,7%	519,7	40,1%	7,0
10.01 - 20.00 ha	32	9,0%	404,7	31,2%	12,6
20.01 - 30.00 ha	4	1,1%	105,1	8,1%	26,3
über 30 ha	0	0,0%	0,0	0,0%	-
Total	357	100%	1295	100%	3,6

