



a) Die Rebflächen (Stand 15. Mai 2016)

Rebsorte	Gesamte bestockte Rebfläche		Fläche im Ertrag		Junganlagen (1)	
	ha	%	ha	%	ha	%
Rivaner	306,57	23,6%	300,65	23,9%	5,92	14,2%
Pinot gris	197,38	15,2%	192,75	15,3%	4,63	11,1%
Auxerrois	192,52	14,8%	184,32	14,7%	8,20	19,7%
Pinot blanc	161,76	12,5%	157,01	12,5%	4,75	11,4%
Riesling	161,64	12,5%	159,64	12,7%	2,00	4,8%
Pinot Noir	122,78	9,5%	119,40	9,5%	3,38	8,1%
Elbling	84,37	6,5%	83,22	6,6%	1,15	2,8%
Chardonnay	34,33	2,6%	25,96	2,1%	8,37	20,1%
Gewürztraminer	20,94	1,6%	20,94	1,7%	0,00	0,0%
St. Laurent	3,95	0,3%	3,70	0,3%	0,25	0,6%
Sonstige	5,56	0,4%	3,10	0,2%	2,46	5,9%
Pinot Noir Précoce	2,43	0,2%	2,21	0,2%	0,22	0,5%
Muscat	0,92	0,1%	0,82	0,1%	0,10	0,2%
Dakapo	0,88	0,1%	0,88	0,1%	0,00	0,0%
Sauvignon blanc	0,75	0,1%	0,48	0,0%	0,27	0,6%
Gamay	0,56	0,0%	0,56	0,0%	0,00	0,0%
Silvaner	0,44	0,0%	0,44	0,0%	0,00	0,0%
Gesamt	1 297,78	100%	1 256,08	100%	41,70	100%

(1) Junganlagen = Anlagen im Pflanzjahr sowie im 1. Standjahr

1298 ha werden von Betrieben mit dem Sitz in Luxemburg bewirtschaftet.

(2) Bemerkung:

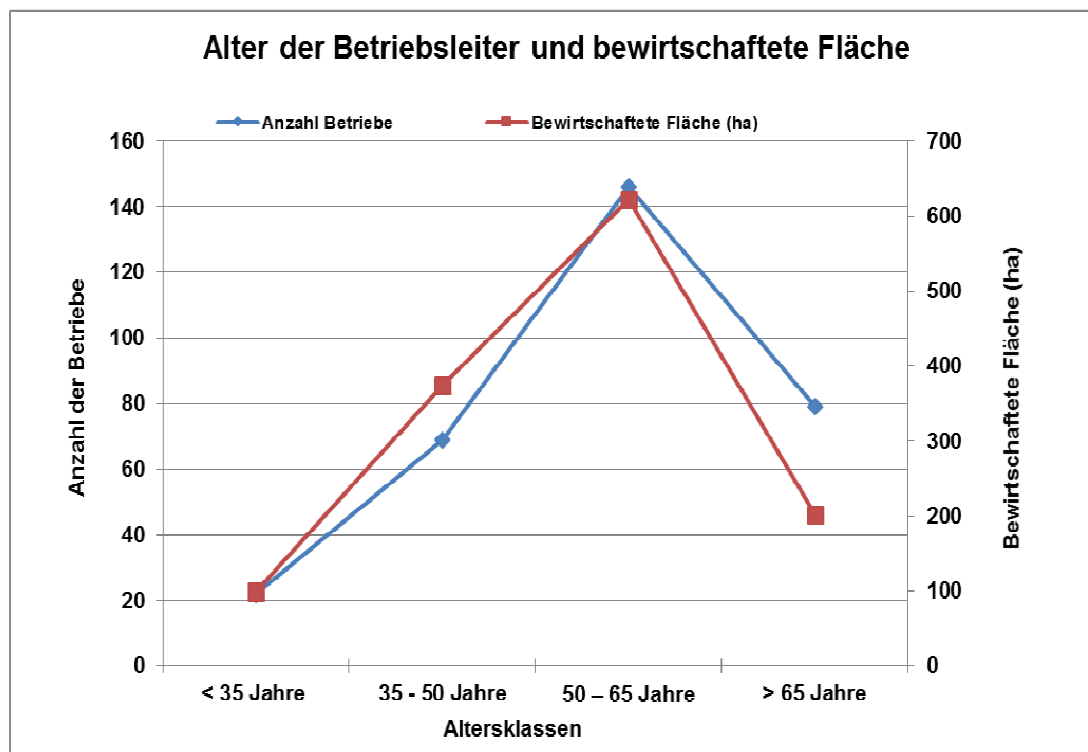
18 ha werden noch zusätzlich von Betrieben mit dem Sitz im Ausland bewirtschaftet.

b) Vergleich der Bestockung 2016 gegenüber 1997 (20 Jahre)

Rebsorte	1997		2016		Entwicklung seit 1997	
	ha	%	ha	%	ha	%
Elbling	174,25	13,0%	84,37	6,5%	-89,88	-51,6%
Rivaner	484,31	36,0%	306,57	23,6%	-177,74	-36,7%
Auxerrois	165,06	12,3%	192,52	14,8%	27,46	16,6%
Pinot blanc	132,45	9,8%	161,76	12,5%	29,31	22,1%
Chardonnay	5,74	0,4%	34,33	2,6%	28,59	498,1%
Pinot gris	143,10	10,6%	197,38	15,2%	54,28	37,9%
Pinot Noir	50,07	3,7%	122,78	9,5%	72,71	145,2%
Riesling	175,90	13,1%	161,64	12,5%	-14,26	-8,1%
Gewürztraminer	11,46	0,9%	20,94	1,6%	9,48	82,7%
Sonstige	3,18	0,2%	15,49	1,2%	12,31	387,1%
Gesamt	1 345,52	100,0%	1 297,78	100,0%	-47,74	-3,5%

c) Das Alter der Betriebsleiter 2016

Altersklasse	Anzahl Betriebe	Bewirtschaftete Fläche (ha)
< 35 Jahre	22	100
35 - 50 Jahre	69	375
50 – 65 Jahre	146	623
> 65 Jahre	79	201
Total	316	1 298

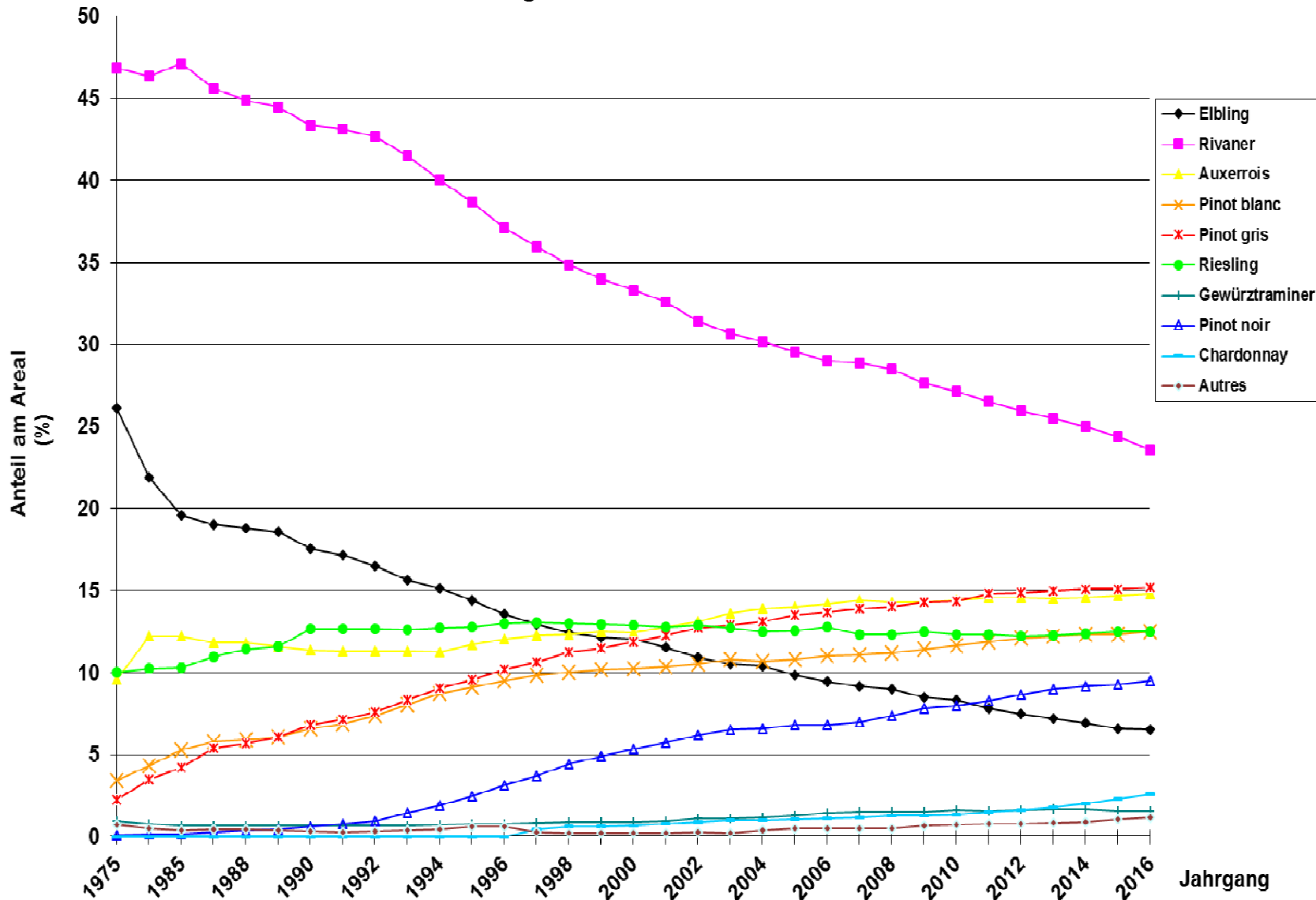


d) Die Rebfläche nach dem Alter der Rebstöcke (Hektar) (Stand 15. Mai 2016)

Pflanzjahr	Elbling	Rivaner	Auxerrois	Pinot blanc	Pinot gris	Pinot noir	Riesling	Gewürztraminer	Sonstige (1)	TOTAL
-1996	73,71	226,72	96,53	90,86	102,02	35,21	118,77	5,13	5,96	754,91
1997-09	8,39	48,87	66,42	47,28	68,53	60,74	30,16	12,54	19,33	362,26
2010	0,22	4,40	2,95	4,37	2,82	3,47	0,31	0,55	1,24	20,33
2011	0,41	5,25	5,04	5,05	9,49	6,13	2,32	0,41	2,55	36,65
2012	0,24	6,01	3,41	3,37	3,89	6,35	2,06	1,26	3,02	29,61
2013	0,16	5,32	4,05	3,67	3,68	4,82	2,36	0,75	2,28	27,09
2014	0,07	4,06	5,87	2,38	2,29	2,66	3,63	0,30	3,62	24,88
2015	0,58	4,14	4,36	1,75	1,75	1,85	0,52	0,00	6,08	21,03
2016	0,59	1,8	3,89	3,03	2,91	1,55	1,51	0,00	5,74	21,02
TOTAL	84,37	306,57	192,52	161,76	197,38	122,78	161,64	20,94	49,82	1 297,78
%	6,50%	23,62%	14,83%	12,46%	15,21%	9,46%	12,46%	1,61%	3,84%	100,00%
im Ertrag	83,22	300,65	184,32	157,01	192,75	119,40	159,64	20,94	38,15	1 256,08
%	6,63%	23,94%	14,67%	12,50%	15,35%	9,51%	12,71%	1,67%	3,04%	100,00%
(1) Sonstige Rebsorten :										
	Chardon-nay	Gamay	St. Laurent	Silvaner	Muscat	Pinot Noir précoce	Dakapo	Sauvignon Blanc	Divers	TOTAL Sonstige
TOTAL	34,33	0,56	3,95	0,44	0,92	2,43	0,88	0,75	5,56	49,82
%	2,65%	0,04%	0,30%	0,03%	0,07%	0,19%	0,07%	0,06%	0,43%	3,84%
im Ertrag	25,96	0,56	3,70	0,44	0,82	2,21	0,88	0,48	3,10	38,15
%	2,07%	0,04%	0,29%	0,04%	0,07%	0,18%	0,07%	0,04%	0,25%	3,04%

Verteilung der Rebfläche :
 54,4 % Genossenschaften
 29,9 % Privatwinzer
 15,6 % Weinhandel und nicht selbstvermarktende Winzer

Entwicklung der Sorten in % der Rebfläche seit 1975



e) Verteilung des Rebareals 2016

Anteil an der gesamten Rebfläche	1997		2016		
	Ha	%	Betriebe (1)	Ha	%
Winzergenossenschaften	819	60,89%	200	708	54,50%
Selbstvermarktende Winzer	276	20,52%	56	388	29,90%
Weinhandel und nicht selbstvermarktende Winzer	250	18,59%	60	203	15,60%
Insgesamt	1 345	100,00%	316	1 298	100,00%

(1): mit Betriebssitz in Luxemburg

f) Betriebsitz und bewirtschaftete Fläche in Luxemburg 2016

Land	Anzahl der Betriebe	Areal (ha)
Deutschland	12	17
Frankreich	1	1
Luxemburg	316	1 298
Total	329	1 316

g) Die Bewirtschaftungsbetriebe (Stand 15. Mai 2016)

(1): Zahl der Betriebe (2): bewirtschaftete Fläche

Betriebssitz	Zahl der Betriebe	davon im Haupterwerb	Zahl der bewirt- schafteten Parzellen	Bestockte Rebfläche (ha)	Betriebe nach Grössenordnung											
					- 1 ha		+ 1 - 3 ha		+ 3 - 5 ha		+5 - 10 ha		+10 - 15 ha		> 15 ha	
					(1)	(2) (ha)	(1)	(2) (ha)	(1)	(2) (ha)	(1)	(2) (ha)	(1)	(2) (ha)	(1)	(2) (ha)
Ahn	11	9	236	83,20	1	0,04	2	4,88			4	28,33	4	49,94		
Bech-Kleinmacher	22	17	384	91,79	12	5,16	1	1,85	1	4,70	4	24,81	3	33,71	1	21,57
Bous	9	2	44	9,58	7	3,77	1	1,39	1	4,42						
Burmerange	1	0	5	0,40	1	0,40										
Canach	1	0	1	0,05	1	0,05										
Ehnen	14	8	254	58,35	7	2,76	1	1,31	1	3,06	2	13,98	3	37,24		
Ellingen	5	2	95	25,15	2	0,87	1	1,33					2	22,95		
Elvingen	1	0	3	0,22	1	0,22										
Erpeldingen	2	2	46	9,94			1	1,46			1	8,49				
Gostingen	5	4	53	14,17	1	0,79	3	5,91			1	7,48				
Greiweldingen	11	6	148	43,52	4	1,33	3	4,49			3	23,87	1	13,83		
Grevenmacher	12	7	385	115,62	2	0,41	1	1,20	1	3,28	3	18,69	2	23,42	3	68,62
Keispelt	1	0	8	2,59			1	2,59								
Lenningen	2	0	4	0,76	2	0,76										
Machtum	20	9	203	68,02	13	3,48			1	4,54	3	25,85	3	34,15		
Mensdorf	1	0	5	1,30			1	1,30								
Mertert	5	5	115	54,27					1	4,89	3	21,43			1	27,95
Mondorf	1	1	46	8,28							1	8,28				
Niederdonven	8	4	197	67,53	1	0,38	2	3,77	2	8,84	1	5,66	1	10,47	1	38,40
Oberdonven	2	2	4	1,32	2	1,32										
Remerschen	27	14	476	100,96	8	2,88	9	15,64	3	13,31	5	35,88	1	11,66	1	21,58
Remich	27	9	373	98,11	14	6,87	5	8,89	1	4,31	3	22,72	3	36,91	1	18,40
Rolling	2	2	63	12,46					1	4,63	1	7,83				
Rosport	3	2	19	5,66	1	0,26	1	1,82	1	3,59						
Schengen	14	10	446	99,08	1	0,21	3	7,59	2	8,32	4	27,06	2	25,30	2	30,61
Schwebsingen	20	10	219	49,06	11	4,38	2	2,46	3	11,28	3	20,93	1	10,01		
Stadtbredimus	16	10	268	66,87	7	2,87	1	1,25	3	9,96	3	21,73	1	12,98	1	18,07
Steinheim	2	0	6	0,97	2	0,97										
Wasserbillig	2	0	2	0,39	2	0,39										
Wellenstein	17	11	297	71,93	7	3,05	2	3,58	1	4,21	6	40,68			1	20,41
Wintringen	10	7	235	45,83	2	1,02	2	2,36	2	8,50	3	23,56	1	10,38		
Wormeldingen-Haut	10	5	78	21,81	6	2,34	1	1,93	1	4,18	2	13,37				
Wormeldingen	27	7	271	64,49	18	6,45	2	3,62	2	8,27	3	21,01	2	25,14		
Andere	5	2	16	4,76	3	0,88	2	3,88								
Total	316	167	5 005	1 298	139	54	48	85	28	114	59	422	30	358	12	266

h) Gesamtübersicht : Betriebszahl und bewirtschaftete Rebfläche 2016

Rebfläche	Betriebe		Bewirtschaftete Rebfläche		Durschnittl. Fläche/Betrieb
	Anzahl	%	ha	%	ha
bis 0,10 ha	20	6,3%	1,1	0,1%	0,1
0.11 - 0.20 ha	26	8,2%	3,5	0,3%	0,1
0.21 - 0.30 ha	23	7,3%	5,9	0,5%	0,3
0.31 - 0.50 ha	19	6,0%	7,7	0,6%	0,4
0.51 - 1.00 ha	51	16,1%	36,1	2,8%	0,7
1.01 - 2.00 ha	32	10,1%	44,7	3,4%	1,4
2.01 - 3.00 ha	16	5,1%	39,8	3,1%	2,5
3.01 - 5.00 ha	28	8,9%	114,3	8,8%	4,1
5.01 - 10.00 ha	59	18,7%	421,6	32,5%	7,1
10.01 - 20.00 ha	36	11,4%	462,2	35,6%	12,8
20.01 - 30.00 ha	4	1,3%	91,5	7,0%	22,9
über 30 ha	2	0,6%	70,0	5,4%	35,0
Total	316	100%	1 298	100%	4,1

