

ESSAIS FOURRAGERS 2022

ESPÈCE: LOLIUM PERENNE / RAY-GRASS ANGLAIS / DEUTSCHES WEIDELGRAS

LIEU: MARNACH

Variétés précoces

No	VARIÉTÉ	MATIÈRE VERTE			MATIÈRE SÈCHE				PROTEINE BRUTE				VEM		
		qx/ha	rel.*	%	qx/ha	rel.*	cl.*	%	qx/ha	rel.*	cl.*	/kgMS	rel.*	cl.*	
4 *	ARTONIS	612.80	106	15.84	97.08	107	1	16.46	15.98	104	3	1003.15	100	5	
6 *	SALAMANDRA	619.90	108	15.41	95.50	105	2	17.22	16.44	107	1	1004.49	100	4	
2 *	ARCTURUS	562.10	97	16.53	92.90	102	3	16.70	15.52	101	5	997.40	100	7	
7 *	ALGIRA	578.90	100	15.92	92.16	101	4	16.32	15.04	98	8	994.41	99	9	
1 *	MARAVA	552.90	96	16.62	91.90	101	5	17.01	15.63	102	4	1001.78	100	6	
13 *	SALMO	622.20	108	14.65	91.13	100	6	16.40	14.95	97	9	985.40	99	10	
9	MELROMI	580.60	101	15.63	90.75	100	7	16.22	14.72	96	10	1010.48	101	2	
5	KARATOS	603.40	105	15.03	90.69	100	8	17.72	16.07	105	2	1007.55	101	3	
3 *	ARVICOLA	575.30	100	15.74	90.53	99	9	16.92	15.31	100	6	982.42	98	11	
8	PANINO	505.40	88	17.02	86.04	94	10	16.49	14.19	92	11	994.66	99	8	
14	MIRTELLO	529.60	92	15.79	83.63	92	11	18.26	15.27	99	7	1014.87	102	1	
Ø GROUPES SELECTIONNES		576.65	100	15.83	91.12	100		16.88	15.37	100		999.69	100		
Ø VARIETES COMPAREES		510.16		16.95	86.01			16.87	14.51			1007.48			

année de semis: 2017

2018 = 1^{ière} année d'exploitation total de 4 coupes

2019 = 2^{ième} année d'exploitation total de 4 coupes

2020 = 3^{ième} année d'exploitation total de 4 coupes

2021 = 4^{ième} année d'exploitation de 5 coupes

2022 = 5^{ième} année d'exploitation de 4 coupes



ESSAIS FOURRAGERS 2018-2022

ESPÈCE: LOLIUM PERENNE / RAY-GRASS ANGLAIS / DEUTSCHES WEIDELGRAS

LIEU: MARNACH

Variétés précoces

No	VARIÉTÉ	MATIÈRE VERTE			MATIÈRE SÈCHE			PROTEINE BRUTE			VEM			
		qx/ha	rel.*	%	qx/ha	rel.*	cl.*	%	qx/ha	rel.*	cl.*	/kgMS	rel.*	cl.*
4 *	ARTONIS	656.70	108	16.63	109.23	107	1	14.39	15.72	101	4	967.10	101	2
6 *	SALAMANDRA	639.66	105	16.92	108.23	106	2	15.12	16.37	105	1	967.59	101	1
2 *	ARCTURUS	609.40	100	17.37	105.84	103	3	15.31	16.20	104	2	964.06	101	3
1 *	MARAVA	594.34	98	17.43	103.57	101	4	15.50	16.06	103	3	953.46	100	6
7 *	ALGIRA	612.68	101	16.78	102.81	101	5	15.02	15.44	99	7	961.42	101	4
3 *	ARVICOLA	615.00	101	16.58	101.95	100	6	15.35	15.65	101	6	949.13	99	9
13 *	SALMO	636.78	104	15.88	101.13	99	7	15.02	15.19	98	8	952.14	100	7
9	MELROMI	604.30	99	16.49	99.66	97	8	15.14	15.09	97	9	953.89	100	5
8	PANINO	550.02	90	17.96	98.80	97	9	14.78	14.60	94	11	947.20	99	10
5	KARATOS	616.78	101	15.99	98.61	96	10	15.94	15.72	101	5	946.49	99	11
14	MIRTELLO	567.56	93	16.76	95.14	93	11	15.43	14.68	95	10	952.14	100	8
Ø GROUPES SELECTIONNES		609.38	100	16.80	102.27	100		15.18	15.52	100		955.87	100	
Ø VARIETES COMPAREES		559.06		17.86	99.51			14.82	14.75			954.32		

année de semis: 2017

2018 = 1^{ière} année d'exploitation total de 4 coupes

2019 = 2^{ième} année d'exploitation total de 4 coupes

2020 = 3^{ième} année d'exploitation total de 4 coupes

2021 = 4^{ième} année d'exploitation de 5 coupes

2022 = 5^{ième} année d'exploitation de 4 coupes

* = Variétés inscrites à la liste nationale 2022

A = Admission (2023)

R = Radiation (2023)

nicht im neuen Sortenversuch

ESSAIS FOURRAGERS 2020-2022

ESPÈCE: LOLIUM PERENNE / RAY-GRASS ANGLAIS / DEUTSCHES WEIDELGRAS

LIEU: MARNACH

Variétés précoces		Ø-ANNUELLES TM qx/ha										
No	VARIÉTÉ	2022			2021		2020		2020-2022			
		MS	%	qx/ha	rel.	qx/ha	rel.	qx/ha	rel.	qx/ha	rel.	
4 *	ARTONIS	15.84	97.08	107	148.53	107	90.20	104	111.94	106		
6 *	SALAMANDRA	15.41	95.50	105	142.24	102	91.88	106	109.87	104		
2 *	ARCTURUS	16.53	92.90	102	144.06	104	90.53	104	109.16	103		
1 *	MARAVA	16.62	91.90	101	141.66	102	88.06	101	107.21	101		
7 *	ALGIRA	15.92	92.16	101	136.40	98	92.07	106	106.87	101		
13 *	SALMO	14.65	91.13	100	140.13	101	87.06	100	106.11	100		
3 *	ARVICOLA	15.74	90.53	99	131.46	95	92.26	106	104.75	99		
9	MELROMI	15.63	90.75	100	136.18	98	83.01	95	103.31	98		
5	KARATOS	15.03	90.69	100	135.13	97	82.19	94	102.67	97		
8	PANINO	17.02	86.04	94	138.67	100	81.80	94	102.17	97		
14	MIRTELLO	15.79	83.63	92	134.66	97	78.19	90	98.83	93		
Ø GROUPES SELECTIONNES		15.83	91.12	100	139.01	100	87.02	100	105.72	100		
Ø VARIETES COMPAREES		16.95	86.01		138.93		77.56		100.83			

Variétés précoces		Ø-ANNUELLES PB qx/ha										
No	VARIÉTÉ	2022			2021		2020		2020-2022			
		%	qx/ha	rel.	qx/ha	rel.	qx/ha	rel.	qx/ha	rel.		
6 *	SALAMANDRA	17.22	16.44	107	20.77	105	13.77	119	16.99	111		
5	KARATOS	17.72	16.07	105	21.14	107	12.68	109	16.63	109		
1 *	MARAVA	17.01	15.63	102	20.53	104	13.45	116	16.54	108		
2 *	ARCTURUS	16.70	15.52	101	20.5	104	13.41	116	16.47	108		
4 *	ARTONIS	16.46	15.98	104	20.09	102	12.80	110	16.29	107		
3 *	ARVICOLA	16.92	15.31	100	19.74	100	13.76	119	16.27	106		
7 *	ALGIRA	16.32	15.04	98	20.03	101	13.67	118	16.25	106		
13 *	SALMO	16.40	14.95	97	19.85	101	13.00	112	15.93	104		
9	MELROMI	16.22	14.72	96	19.49	99	12.75	110	15.65	102		
8	PANINO	16.49	14.19	92	19.94	101	12.23	106	15.45	101		
14	MIRTELLO	18.26	15.27	99	19.13	97	11.87	102	15.42	101		
Ø GROUPES SELECTIONNES		16.88	15.37	100	20.11	100	13.04	100	16.17	100		
Ø VARIETES COMPAREES		16.87	14.51		19.75		11.59		15.28			

Variétés précoces		Ø-ANNUELLES VEM/kgMS							
No	VARIÉTÉ	2022		2021		2020		2020-2022	
		/kgMS	rel.	/kgMS	rel.	/kgMS	rel.	/kgMS	rel.
4 *	ARTONIS	1003.15	100	968.66	102	942.67	101	971.49	101
6 *	SALAMANDRA	1004.49	100	965.59	101	941.42	101	970.50	101
2 *	ARCTURUS	997.40	100	964.14	101	937.86	101	966.47	101
7 *	ALGIRA	994.41	99	968.74	102	926.83	100	963.33	100
9	MELROMI	1010.48	101	945.18	99	924.65	100	960.10	100
14	MIRTELLO	1014.87	102	936.68	98	927.81	100	959.79	100
5	KARATOS	1007.55	101	939.03	99	922.35	99	956.31	100
1 *	MARAVA	1001.78	100	946.47	99	918.20	99	955.49	100
8	PANINO	994.66	99	939.56	99	928.22	100	954.15	99
13 *	SALMO	985.40	99	942.04	99	927.23	100	951.56	99
3 *	ARVICOLA	982.42	98	951.75	100	919.24	99	951.14	99
Ø GROUPES SELECTIONNES		999.69	100	951.62	100	928.77	100	960.03	100
Ø VARIETES COMPAREES		1007.48		948.95		930.02		960.66	

année de semis: 2017

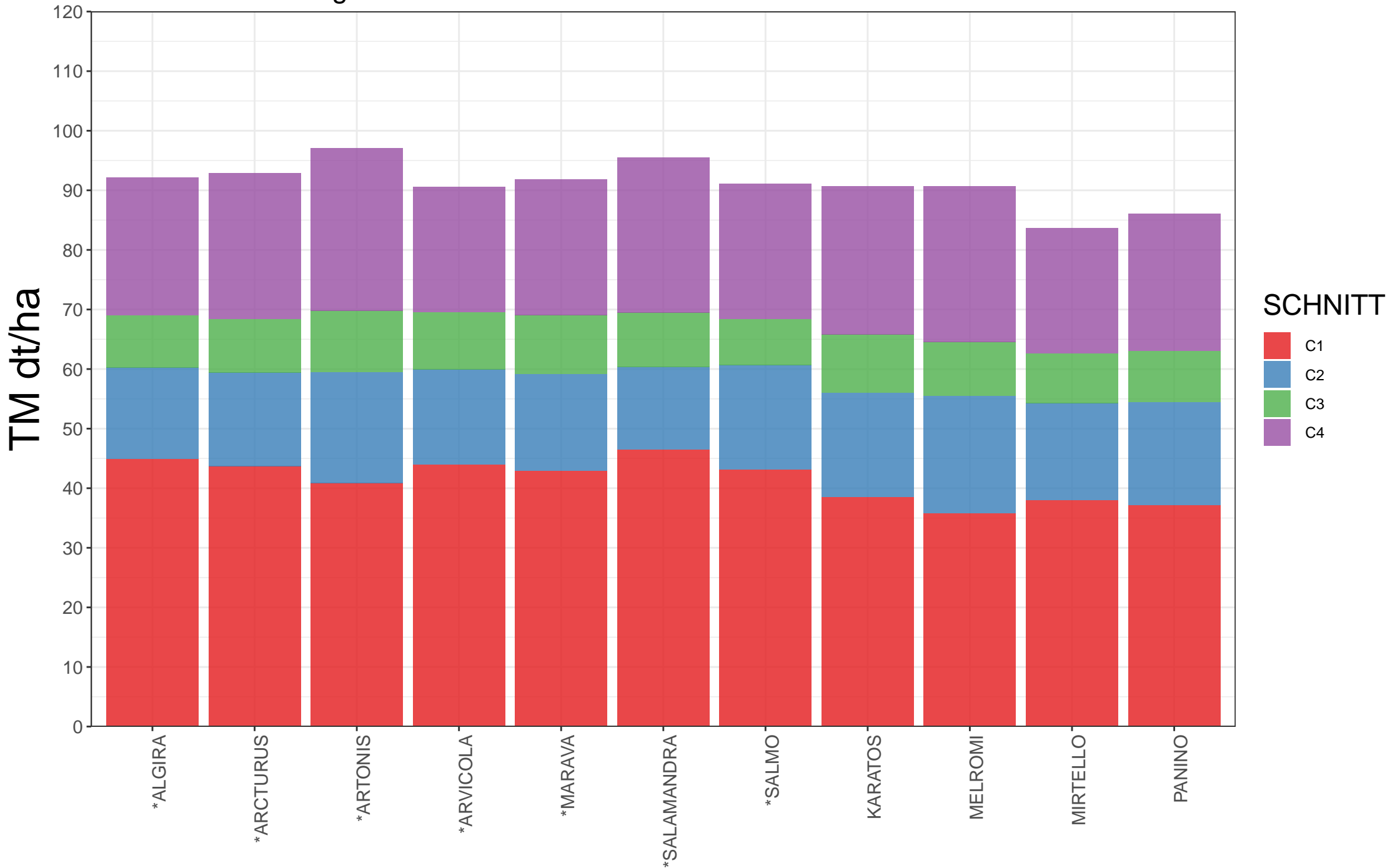
2020 = 3^{ème} année d'exploitation total de 4 coupes

nicht im neuen Sortenversuch

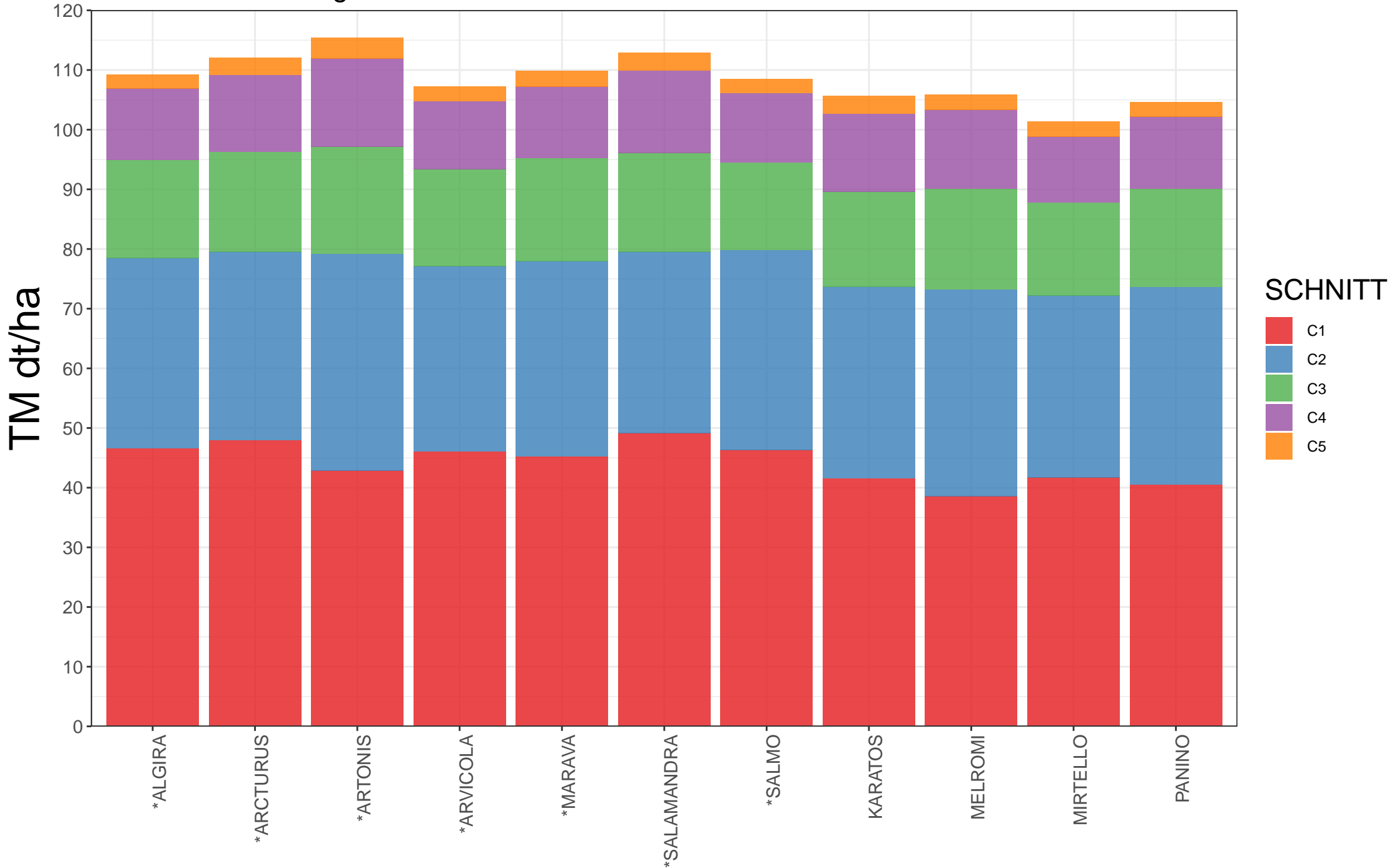
2021 = 4^{ème} année d'exploitation de 5 coupes

2022 = 5^{ème} année d'exploitation de 4 coupes

Marnach 2022 LPE früh: Trockenmasseerträge nach Schnitt und Sorte



Synthese Marnach 2020–2022 LPE früh: Trockenmasseerträge nach Schnitt und Sorte



ESSAIS FOURRAGERS 2022

ESPÈCE: LOLIUM PERENNE / RAY-GRASS ANGLAIS / DEUTSCHES WEIDELGRAS

Variétés mi-précoces à mi-tardives

LIEU: MARNACH

No	VARIÉTÉ	MATIÈRE VERTE			MATIÈRE SÈCHE			PROTEINE BRUTE				VEM		
		qx/ha	rel.*	%	qx/ha	rel.*	cl.*	%	qx/ha	rel.*	cl.*	/kgMS	rel.*	cl.*
41 *	SORONIA / LP 0575	573.50	112	16.31	93.52	109	1	16.61	15.53	108	3	1023.42	102	1
19	GARBOR	567.80	111	16.13	91.61	107	2	16.34	14.97	104	9	1002.49	100	18
11 *	ALLIGATOR	563.60	110	16.06	90.51	106	3	16.62	15.04	104	7	1002.24	100	20
38 *	ALLODIA	523.80	102	17.08	89.47	105	4	16.55	14.81	103	13	1004.13	100	16
40 *	ELIXIR	567.80	111	15.72	89.24	104	5	17.67	15.77	109	2	1008.56	100	13
24 *	TRIVOS	548.70	107	16.24	89.09	104	6	17.36	15.47	107	4	1016.41	101	6
31 *	MERCEDES	539.20	105	16.48	88.84	104	7	16.96	15.07	104	6	993.41	99	30
15	ABERMAGIC	495.30	97	17.89	88.60	104	8	15.96	14.14	98	20	1009.59	100	12
25 *	EUROCONQUEST	571.60	112	15.44	88.26	103	9	17.38	15.34	106	5	1002.89	100	17
29 *	BARCAMPO	555.00	108	15.88	88.15	103	10	17.04	15.02	104	8	1001.73	100	21
20	MELSPRING	526.20	103	16.63	87.52	102	11	17.10	14.97	104	10	998.51	99	26
23 *	CANTALOU	547.00	107	15.97	87.37	102	12	18.15	15.86	110	1	1002.36	100	19
17 *	MAGICIAN	544.10	106	15.98	86.96	102	13	15.81	13.74	95	26	993.31	99	31
57	BRIANT	513.00	100	16.88	86.58	101	14	16.85	14.58	101	14	1010.06	100	11
10	MATHILDE	538.90	105	16.02	86.35	101	15	16.84	14.55	101	15	999.44	99	23
37 *	MAGNIFICAT	465.00	91	18.19	84.60	99	16	17.00	14.38	100	16	995.72	99	27
43	TENACE	510.70	100	16.54	84.48	99	17	16.65	14.07	97	21	1014.80	101	8
21	MELTORO	548.50	107	15.38	84.38	99	18	17.73	14.96	104	11	1006.10	100	14
27	TREND	524.70	102	16.05	84.22	99	19	17.76	14.96	104	12	1011.86	101	10
50	CASARE	488.20	95	17.20	83.97	98	20	16.73	14.05	97	24	1016.67	101	5
12 *	MASSIMO	492.30	96	17.04	83.90	98	21	16.77	14.07	97	22	995.64	99	28
26	PREMIUM	491.30	96	17.03	83.68	98	22	17.11	14.32	99	17	994.14	99	29
35	JURAS	512.90	100	16.31	83.64	98	23	16.95	14.17	98	18	1014.29	101	9
18	ARELIO	485.20	95	17.22	83.56	98	24	16.94	14.15	98	19	999.04	99	24
42	SUCRAL	504.20	98	16.56	83.49	98	25	16.77	14.00	97	25	1021.25	101	3
30	INDICUS 1	497.30	97	16.65	82.79	97	26	16.33	13.52	94	28	998.97	99	25
22	ARSENAL	487.90	95	16.78	81.88	96	27	17.16	14.05	97	23	1001.49	100	22
63	CARVALIS	425.00	83	18.88	80.26	94	28	16.96	13.61	94	27	1017.94	101	4
34	ASTONENERGY	466.70	91	16.94	79.04	92	29	16.67	13.18	91	29	1022.32	102	2
51	COTINA	402.00	78	19.52	78.47	92	30	16.28	12.78	88	30	1004.83	100	15
58	CABRAU	409.80	80	18.25	74.80	88	31	16.84	12.60	87	31	1014.98	101	7
Ø GROUPES SELECTIONNES		512.49	100	16.75	85.46	100		16.90	14.44	100		1006.41	100	
Ø VARIETES COMPAREES		510.16		16.95	86.01			16.87	14.51			1007.48		

année de semis: 2017

2018 = 1ière année d'exploitation total de 4 coupes

2019 = 2ième année d'exploitation total de 4 coupes

2020 = 3ième année d'exploitation total de 4 coupes

2021 = 4ième année d'exploitation de 5 coupes

2022 = 5ième année d'exploitation de 4 coupes

ESSAIS FOURRAGERS 2018-2022

ESPÈCE: LOLIUM PERENNE / RAY-GRASS ANGLAIS / DEUTSCHES WEIDELGRAS

Variétés mi-précoces à mi-tardives

LIEU: MARNACH

No	VARIÉTÉ	MATIÈRE VERTE		MATIÈRE SÈCHE				PROTEINE BRUTE				VEM		
		qx/ha	rel.*	%	qx/ha	rel.*	cl.*	%	qx/ha	rel.*	cl.*	/kgMS	rel.*	cl.*
15	ABERMAGIC	552.84	99	19.07	105.42	107	1	14.47	15.26	104	4	975.16	102	2
41 *	SORONIA / LP 0575	594.14	107	17.54	104.22	106	2	14.73	15.35	105	2	969.09	101	4
19	GARBOR	611.12	110	16.76	102.44	104	3	14.71	15.07	103	9	955.62	100	18
37 *	MAGNIFICAT	517.90	93	19.55	101.22	103	4	14.85	15.03	103	10	967.71	101	5
24 *	TRIVOS	594.30	107	17.01	101.09	103	5	14.95	15.11	103	8	951.77	99	21
40 *	ELIXIR	595.54	107	16.96	101.03	103	6	15.27	15.43	105	1	962.17	100	10
38 *	ALLODIA	559.44	101	18.03	100.85	103	7	14.47	14.60	100	18	960.08	100	12
35	JURAS	572.76	103	17.56	100.57	102	8	14.51	14.59	100	19	951.56	99	22
29 *	BARCAMPO	596.40	107	16.78	100.07	102	9	15.15	15.16	103	6	962.28	100	9
25 *	EUROCONQUEST	599.74	108	16.68	100.03	102	10	15.11	15.11	103	7	957.32	100	16
57	BRIANT	555.68	100	17.98	99.93	102	11	14.44	14.43	98	22	965.95	101	7
A 20	MELSPRING	549.60	99	18.14	99.71	101	12	14.63	14.59	99	20	951.97	99	20
43	TENACE	551.08	99	18.02	99.29	101	13	14.72	14.62	100	16	967.52	101	6
11 *	ALLIGATOR	594.30	107	16.70	99.27	101	14	14.82	14.71	100	14	946.20	99	28
R 12 *	MASSIMO	550.22	99	18.03	99.22	101	15	14.63	14.52	99	21	944.39	99	30
27	TREND	579.74	104	17.04	98.81	100	16	14.96	14.78	101	12	949.34	99	25
23 *	CANTALOU	576.20	104	17.01	98.03	100	17	15.59	15.28	104	3	957.93	100	14
31 *	MERCEDES	546.72	98	17.89	97.78	99	18	14.64	14.32	98	23	950.68	99	24
10	MATHILDE	586.38	105	16.66	97.68	99	19	15.59	15.23	104	5	947.73	99	27
18	ARELIO	534.66	96	18.26	97.62	99	20	14.98	14.62	100	15	948.87	99	26
26	PREMIUM	537.24	97	18.11	97.28	99	21	15.02	14.61	100	17	952.77	99	19
17	MAGICIAN	575.48	103	16.87	97.10	99	22	14.53	14.11	96	28	943.19	98	31
21	MELTORO	580.56	104	16.66	96.70	98	23	15.41	14.90	102	11	956.30	100	17
50	CASARE	544.52	98	17.72	96.51	98	24	15.30	14.77	101	13	961.21	100	11
42	SUCRAL	548.14	99	17.44	95.62	97	25	14.56	13.92	95	30	957.46	100	15
34	ASTONENERGY	548.46	99	17.42	95.53	97	26	14.80	14.14	96	27	985.85	103	1
63	CARVALIS	486.74	88	19.52	95.03	97	27	14.91	14.17	97	26	972.76	102	3
22	ARSENAL	524.80	94	18.08	94.87	96	28	15.08	14.31	98	24	950.76	99	23
30	INDICUS 1	528.42	95	17.77	93.88	95	29	14.93	14.02	96	29	945.19	99	29
51	COTINA	476.92	86	19.63	93.61	95	30	15.19	14.22	97	25	965.92	101	8
58	CABRAU	469.74	84	19.08	89.65	91	31	15.15	13.58	93	31	958.16	100	13
Ø GROUPES SELECTIONNES		556.12	100	17.74	98.39	100		14.91	14.66	100		957.84	100	
Ø VARIETES COMPAREES		559.06		17.86	99.51			14.82	14.75			954.32		

année de semis: 2017

2018 = 1^{ière} année d'exploitation total de 4 coupes

2019 = 2^{ème} année d'exploitation total de 4 coupes

2020 = 3^{ème} année d'exploitation total de 4 coupes

2021 = 4^{ème} année d'exploitation de 5 coupes

2022 = 5^{ème} année d'exploitation de 4 coupes

* = Variétés inscrites à la liste nationale 2022

nicht im neuen Sortenversuch

A = Admission (2023)

R = Radiation (2023)

ESSAIS FOURRAGERS 2020-2022

ESPÈCE: LOLIUM PERENNE / RAY-GRASS ANGLAIS / DEUTSCHES WEIDELGRAS

LIEU: MARNACH

Variétés mi-précoces à mi-tardives

No	VARIÉTÉ	MS 2022			Ø-ANNUELLES TM qx/ha 2021			2020-2022			
		%	qx/ha	rel.	qx/ha	rel.	qx/ha	rel.	qx/ha	rel.	
A	15	ABERMAGIC	17.89	88.60	104	151.43	110	85.01	110	108.35	108
A	41 *	SORONIA / LP 0575	16.31	93.52	109	136.47	99	91.39	118	107.13	107
A	19	GARBOR	16.13	91.61	107	145.90	106	81.76	105	106.42	106
A	25 *	EUROCONQUEST	15.44	88.26	103	141.02	103	86.16	111	105.15	105
A	24 *	TRIVOS	16.24	89.09	104	143.12	104	82.83	107	105.01	105
A	11 *	ALLIGATOR	16.06	90.51	106	140.55	102	83.76	108	104.94	105
A	20	MELSPRING	16.63	87.52	102	142.60	104	79.63	103	103.25	103
A	23 *	CANTALOU	15.97	87.37	102	144.91	106	75.60	97	102.63	103
A	27	TREND	16.05	84.22	99	140.27	102	82.60	106	102.36	102
R	12 *	MASSIMO	17.04	83.90	98	141.20	103	81.45	105	102.18	102
R	43	TENACE	16.54	84.48	99	143.88	105	75.44	97	101.27	101
R	38 *	ALLODIA	17.08	89.47	105	135.06	98	78.85	102	101.13	101
R	21	MELTORO	15.38	84.38	99	143.38	104	75.22	97	100.99	101
R	26	PREMIUM	17.03	83.68	98	137.98	101	81.02	104	100.90	101
R	35	JURAS	16.31	83.64	98	143.22	104	75.10	97	100.65	101
R	37 *	MAGNIFICAT	18.19	84.60	99	139.25	101	77.31	100	100.39	100
R	40 *	ELIXIR	15.72	89.24	104	134.46	98	76.88	99	100.20	100
R	10	MATHILDE	16.02	86.35	101	132.64	97	81.18	105	100.06	100
R	18	ARELIO	17.22	83.56	98	139.63	102	76.77	99	99.98	100
R	17	MAGICIAN	15.98	86.96	102	132.14	96	78.37	101	99.16	99
R	22	ARSENAL	16.78	81.88	96	138.33	101	75.83	98	98.68	99
R	57	BRIANT	16.88	86.58	101	134.46	98	74.77	96	98.60	99
R	50	CASARE	17.20	83.97	98	134.45	98	75.20	97	97.87	98
R	29 *	BARCAMPO	15.88	88.15	103	130.24	95	73.79	95	97.39	97
R	31 *	MERCEDES	16.48	88.84	104	129.25	94	72.44	93	96.84	97
R	42	SUCRAL	16.56	83.49	98	134.52	98	72.06	93	96.69	97
R	51	COTINA	19.52	78.47	92	134.40	98	71.06	92	94.64	95
R	34	ASTONENERGY	16.94	79.04	92	127.28	93	77.33	100	94.55	94
R	30	INDICUS 1	16.65	82.79	97	128.43	94	70.75	91	93.99	94
R	63	CARVALIS	18.88	80.26	94	132.11	96	67.25	87	93.20	93
R	58	CABRAU	18.25	74.80	88	123.28	90	67.62	87	88.57	88
Ø GROUPES SELECTIONNES			16.75	85.46	100	137.29	100	77.56	100	100.10	100
Ø VARIETES COMPAREES			16.95	86.01		138.93		77.56		100.83	

No	VARIÉTÉ	MS 2022			Ø-ANNUELLES PB qx/ha 2021			2020-2022			
		%	qx/ha	rel.	qx/ha	rel.	qx/ha	rel.	qx/ha	rel.	
A	41 *	SORONIA / LP 0575	16.61	15.53	108	20.08	102	12.85	110	16.15	106
A	21	MELTORO	17.73	14.96	104	21.52	109	11.75	101	16.08	105
A	23 *	CANTALOU #	18.15	15.86	110	20.34	103	11.96	103	16.05	105
A	19	GARBOR	16.34	14.97	104	20.90	106	12.25	105	16.04	105
A	40 *	ELIXIR	17.67	15.77	109	20.67	105	11.54	99	16.00	105
A	25 *	EUROCONQUEST	17.38	15.34	106	19.05	97	13.13	113	15.84	104
A	24 *	TRIVOS #	17.36	15.47	107	19.65	100	12.28	105	15.80	104
A	15	ABERMAGIC	15.96	14.14	98	20.38	104	12.75	110	15.76	103
A	10	MATHILDE	16.84	14.55	101	19.80	101	12.76	110	15.70	103
A	37 *	MAGNIFICAT	17.00	14.38	100	20.46	104	12.01	103	15.62	102
A	20	MELSPRING	17.10	14.97	104	19.93	101	11.88	102	15.59	102
A	11 *	ALLIGATOR	16.62	15.04	104	19.15	97	12.21	105	15.47	101
A	18	ARELIO	16.94	14.15	98	20.44	104	11.71	101	15.44	101
A	29 *	BARCAMPO	17.04	15.02	104	19.89	101	11.37	98	15.43	101
A	43	TENACE	16.65	14.07	97	20.62	105	11.55	99	15.41	101
A	50	CASARE	16.73	14.05	97	20.76	105	11.27	97	15.36	101
A	27	TREND	17.76	14.96	104	19.21	98	11.73	101	15.30	100
A	22	ARSENAL	17.16	14.05	97	20.18	103	11.50	99	15.24	100
A	26	PREMIUM	17.11	14.32	99	18.84	96	12.36	106	15.17	99
A	38 *	ALLODIA	16.55	14.81	103	18.77	95	11.54	99	15.04	99
A	57	BRIANT	16.85	14.58	101	19.78	100	10.70	92	15.02	98
R	12 *	MASSIMO	16.77	14.07	97	19.06	97	11.76	101	14.96	98
R	35	JURAS	16.95	14.17	98	19.07	97	11.31	97	14.85	97
R	17	MAGICIAN	15.81	13.74	95	19.26	98	11.21	96	14.74	97
R	51	COTINA	16.28	12.78	88	20.47	104	10.81	93	14.68	96
R	31 *	MERCEDES #	16.96	15.07	104	17.91	91	10.69	92	14.55	95
R	34	ASTONENERGY	16.67	13.18	91	19.06	97	11.40	98	14.55	95
R	42	SUCRAL	16.77	14.00	97	18.47	94	11.10	95	14.52	95
R	63	CARVALIS	16.96	13.61	94	19.55	99	10.40	89	14.52	95
R	30	INDICUS 1	16.33	13.52	94	18.34	93	10.60	91	14.15	93
R	58	CABRAU	16.84	12.60	87	18.68	95	10.54	91	13.94	91
Ø GROUPES SELECTIONNES			16.90	14.44	100	19.69	100	11.64	100	15.26	100
Ø VARIETES COMPAREES			16.87	14.51		19.75		11.59		15.28	

année de semis: 2017

2020 = 3^{ème} année d'exploitation t * = Variétés inscrites à la liste nationale 2022

nicht im neuen Sortenversuch

2021 = 4^{ème} année d'exploitation d A = Admission (2023)

2022 = 5^{ème} année d'exploitation d R = Radiation (2023)

ESSAIS FOURRAGERS 2020-2022

ESPÈCE: LOLIUM PERENNE / RAY-GRASS ANGLAIS / DEUTSCHES WEIDELGRAS

LIEU: MARNACH

Variétés mi-précoces à mi-tardives

		Ø-ANNUELLES VEM/kgMS								
No	VARIÉTÉ	2022		2021		2020		2020-2022		
		/kgMS	rel.	/kgMS	rel.	/kgMS	rel.	/kgMS	rel.	
	34	ASTONENERGY	1022.32	102	1019.72	106	956.85	102	999.63	103
	63	CARVALIS	1017.94	101	1010.48	105	937.82	100	988.75	102
	57	BRIANT	1010.06	100	1006.18	105	930.78	100	982.34	102
	29 *	BARCAMPO	1001.73	100	1001.64	105	934.60	100	979.32	101
	15	ABERMAGIC	1009.59	100	974.45	102	953.80	102	979.28	101
	41 *	SORONIA / LP 0575	1023.42	102	959.17	100	950.93	102	977.84	101
	43	TENACE	1014.80	101	974.42	102	943.22	101	977.48	101
	40 *	ELIXIR	1008.56	100	999.73	104	917.08	98	975.12	101
	58	CABRAU	1014.98	101	971.64	101	936.95	100	974.52	101
	37 *	MAGNIFICAT	995.72	99	983.73	103	943.56	101	974.34	101
	51	COTINA	1004.83	100	969.92	101	942.43	101	972.39	101
	50	CASARE	1016.67	101	952.25	99	933.44	100	967.45	100
	38 *	ALLODIA	1004.13	100	935.32	98	959.60	103	966.35	100
A	19	GARBOR	1002.49	100	954.70	100	933.51	100	963.57	100
	42	SUCRAL	1021.25	101	930.91	97	938.32	100	963.49	100
	25 *	EUROCONQUEST	1002.89	100	946.03	99	938.99	100	962.64	100
	23 *	CANTALOU #	1002.36	100	948.36	99	934.48	100	961.73	100
	21	MELTORO	1006.10	100	961.72	100	916.80	98	961.54	99
	24 *	TRIVOS #	1016.41	101	941.33	98	925.43	99	961.06	99
	35	JURAS	1014.29	101	931.73	97	935.78	100	960.60	99
	26	PREMIUM	994.14	99	942.69	98	943.12	101	959.98	99
	31 *	MERCEDES #	993.41	99	943.32	98	937.04	100	957.92	99
	18	ARELIO	999.04	99	946.92	99	925.65	99	957.21	99
A	20	MELSPRING	998.51	99	940.93	98	930.84	100	956.76	99
	30	INDICUS 1	998.97	99	932.56	97	937.82	100	956.45	99
	27	TREND	1011.86	101	922.94	96	930.82	100	955.21	99
	22	ARSENAL	1001.49	100	933.06	97	928.25	99	954.27	99
	11 *	ALLIGATOR	1002.24	100	946.54	99	913.43	98	954.07	99
	10	MATHILDE	999.44	99	939.92	98	922.20	99	953.85	99
R	12 *	MASSIMO	995.64	99	942.21	98	921.13	99	952.99	99
	17	MAGICIAN	993.31	99	938.18	98	917.12	98	949.54	98
Ø GROUPES SELECTIONNES			1006.41	100	958.15	100	934.57	100	966.38	100
Ø VARIETES COMPAREES			1007.48		948.95		930.02		960.66	

année de semis: 2017

2020 = 3^{ième} année d'exploitation to * = Variétés inscrites à la liste nationale 2022

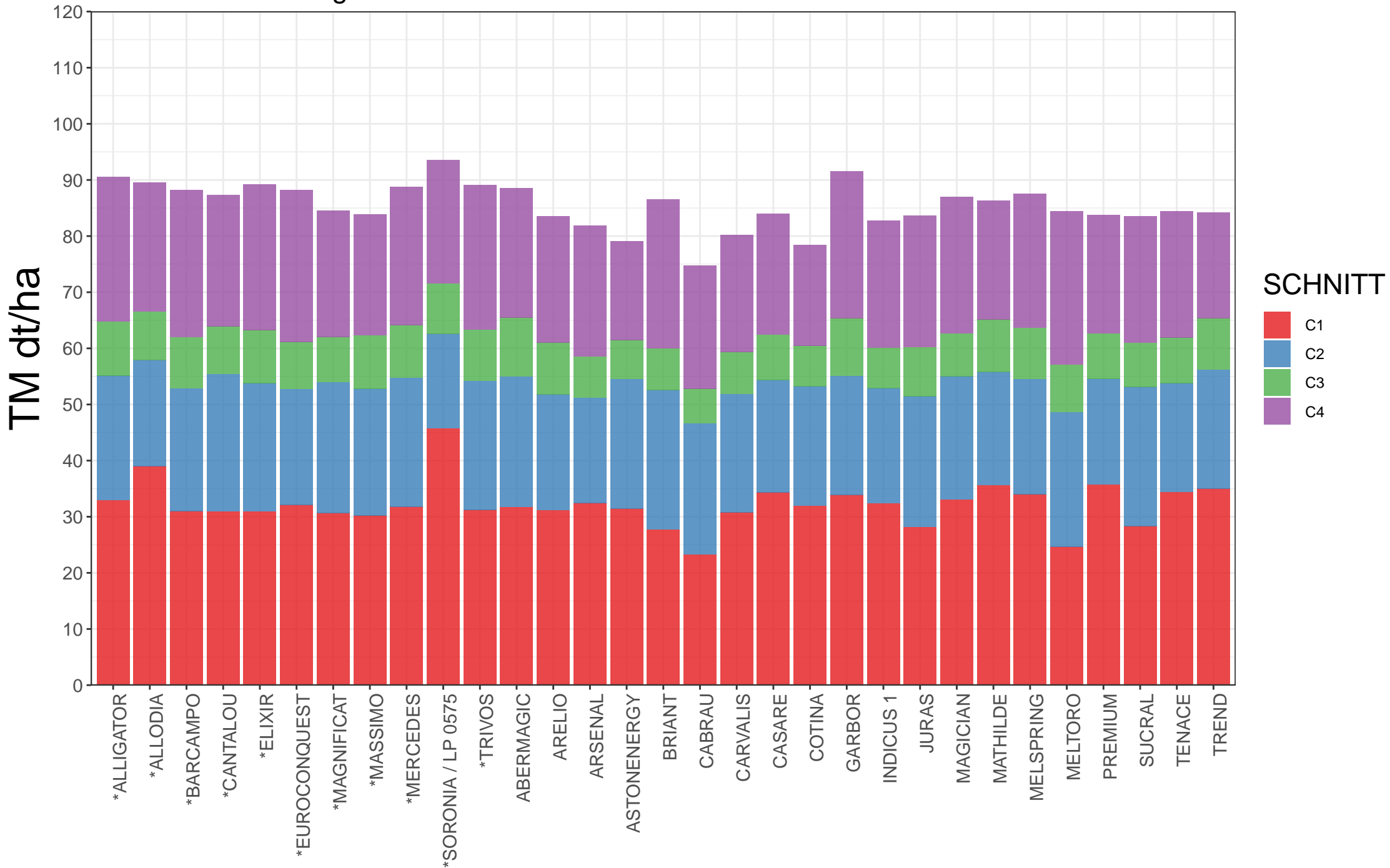
2021 = 4^{ième} année d'exploitation de A = Admission (2023)

2022 = 5^{ième} année d'exploitation de R = Radiation (2023)

nicht im neuen Sortenversuch

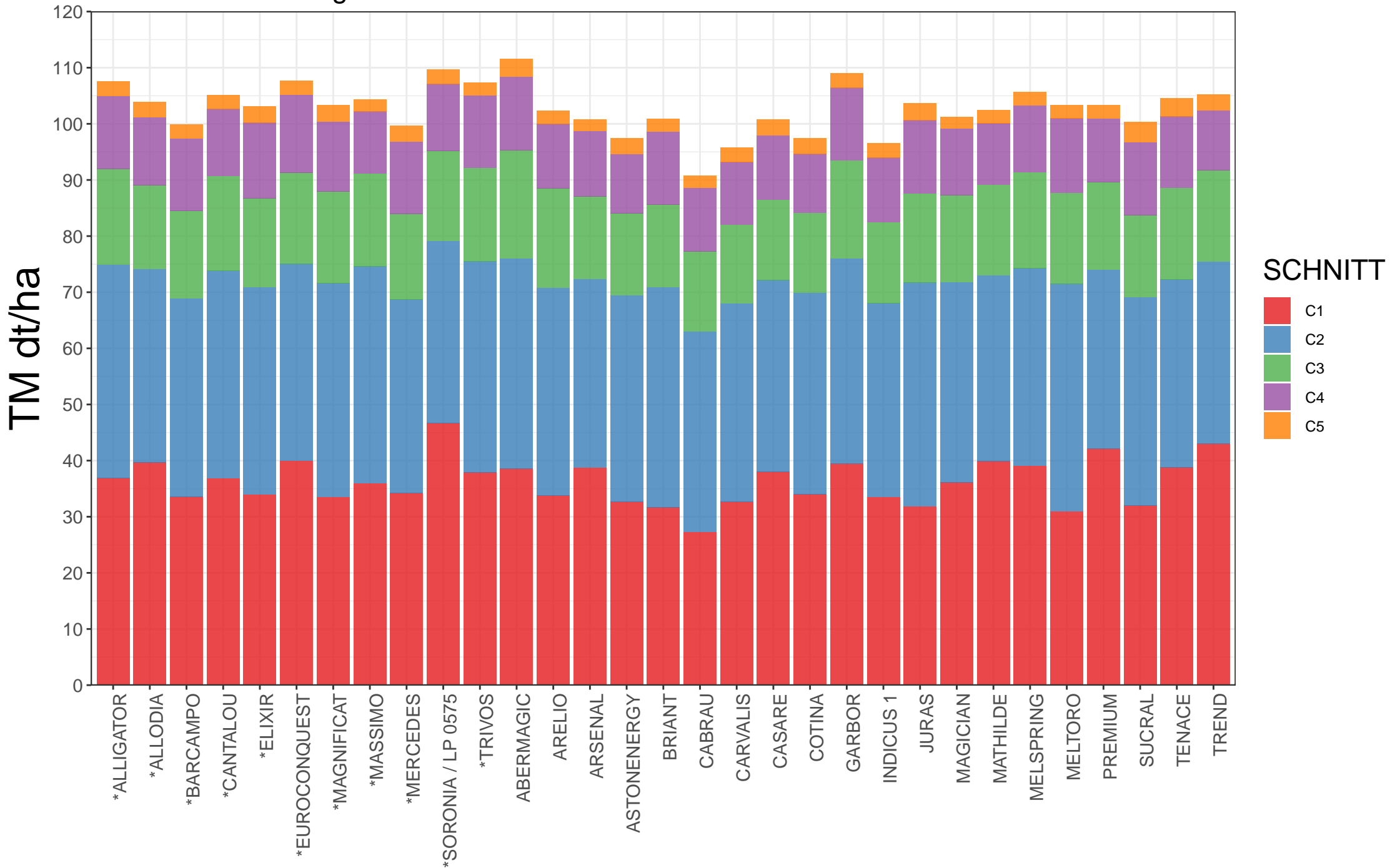
Marnach 2022 LPE mittel:

Trockenmasseerträge nach Schnitt und Sorte



Synthèse Marnach 2020–2022 LPE mittel:

Trockenmasseerträge nach Schnitt und Sorte



ESSAIS FOURRAGERS 2022

ESPÈCE: LOLIUM PERENNE / RAY-GRASS ANGLAIS / DEUTSCHES WEIDELGRAS

LIEU: MARNACH

Variétés tardives à très tardives

No	VARIÉTÉ	MATIÈRE VERTE			MATIÈRE SÈCHE			PROTEINE BRUTE				VEM		
		qx/ha	rel.*	%	qx/ha	rel.*	cl.*	%	qx/ha	rel.*	cl.*	/kgMS	rel.*	cl.*
69 *	KENTAUR	547.00	113	18.05	98.75	117	1	16.89	16.67	117	1	965.35	95	30
32 *	SPUTNIK 21130 D	534.80	111	17.89	95.69	113	2	15.92	15.23	107	3	991.31	98	28
52 *	SEVERIN	537.10	111	17.12	91.94	109	3	15.66	14.39	101	10	993.83	98	25
28 *	VALERIO	568.30	118	15.84	90.03	106	4	18.03	16.23	114	2	1016.37	100	14
36 *	KAIMAN	484.40	100	17.96	86.98	103	5	16.61	14.45	101	8	992.78	98	27
16	BOVINI	501.90	104	17.26	86.64	102	6	16.43	14.24	100	15	990.71	98	29
48 *	POLIM	512.30	106	16.90	86.58	102	7	16.87	14.61	102	6	1004.64	99	21
71	CAROSSE	481.70	100	17.95	86.46	102	8	16.39	14.18	99	17	1023.25	101	8
33	THALASSA	524.70	109	16.47	86.42	102	9	16.86	14.57	102	7	1002.59	99	22
44	ALBION	534.60	111	16.13	86.23	102	10	17.11	14.76	104	5	1010.91	100	19
64	FORNIDO	479.90	99	17.89	85.86	101	11	16.65	14.30	100	12	1023.63	101	7
66	SENADA	490.40	101	17.46	85.62	101	12	16.77	14.36	101	11	1027.38	102	4
67	CABRIOLET	502.50	104	16.97	85.27	101	13	17.40	14.83	104	4	1019.95	101	13
45 *	HURRICANE	489.80	101	17.33	84.90	100	14	15.79	13.40	94	27	1010.25	100	20
53 *	DELIKA	479.80	99	17.69	84.88	100	15	16.77	14.24	100	16	1030.24	102	1
70	KINTYRE	480.10	99	17.51	84.06	99	16	16.98	14.27	100	13	1014.35	100	17
54	JUMBO	440.20	91	19.09	84.05	99	17	16.84	14.15	99	18	1022.48	101	9
46	CHARISMA	495.30	102	16.93	83.85	99	18	16.79	14.07	99	20	1020.89	101	12
72	TIVOLI	460.10	95	18.17	83.58	99	19	16.83	14.07	99	21	1021.69	101	10
62 *	ALCAZAR	492.80	102	16.89	83.25	98	20	17.14	14.27	100	14	1026.36	101	5
61	MELPETRA	481.70	100	17.16	82.64	98	21	17.47	14.43	101	9	1028.05	102	3
59	MELFROST	469.40	97	17.48	82.06	97	22	16.48	13.53	95	24	1015.38	100	15
68	CANCAN	434.00	90	18.90	82.04	97	23	16.48	13.52	95	25	1015.13	100	16
39	BARFORMA	448.60	93	17.98	80.65	95	24	16.47	13.28	93	29	993.81	98	26
56	BARIMERO	427.30	88	18.78	80.24	95	25	17.63	14.15	99	19	1014.12	100	18
49 *	TODDINGTON	443.20	92	17.95	79.54	94	26	16.80	13.36	94	28	993.91	98	24
47 *	MELWAYS	448.00	93	17.69	79.25	94	27	16.29	12.91	91	30	999.29	99	23
65	BARHONEY	431.40	89	18.30	78.96	93	28	17.48	13.80	97	23	1021.07	101	11
60	MELPAULA	465.20	96	16.84	78.35	92	29	17.72	13.88	97	22	1028.54	102	2
55	MELONORA	415.00	86	18.44	76.51	90	30	17.63	13.49	95	26	1024.73	101	6
Ø GROUPES SÉLECTIONNES		483.38	100	17.57	84.71	100		16.84	14.26	100		1011.43	100	
Ø VARIETES COMPAREES		510.16		16.95	86.01			16.87	14.51			1007.48		

année de semis: 2017

2018 = 1ère année d'exploitation total de 4 coupes

2019 = 2ième année d'exploitation total de 4 coupes

2020 = 3ième année d'exploitation total de 4 coupes

2021 = 4ième année d'exploitation de 5 coupes

2022 = 5ième année d'exploitation de 4 coupes

ESSAIS FOURRAGERS 2018-2022

ESPÈCE: LOLIUM PERENNE / RAY-GRASS ANGLAIS / DEUTSCHES WEIDELGRAS

Variétés tardives à très tardives

LIEU: MARNACH

No	VARIÉTÉ	MATIÈRE VERTE		MATIÈRE SÈCHE				PROTEINE BRUTE				VEM		
		qx/ha	rel.*	%	qx/ha	rel.*	cl.*	%	qx/ha	rel.*	cl.*	/kgMS	rel.*	cl.*
A	32 * SPUTNIK 21130 D	563.76	104	18.80	105.97	106	1	14.27	15.13	104	5	942.42	99	24
	28 * VALERIO	620.98	114	16.87	104.76	105	2	15.02	15.73	108	1	949.60	100	16
	45 * HURRICANE	577.94	106	18.08	104.46	105	3	14.50	15.14	104	3	964.42	102	3
	52 * SEVERIN	603.60	111	17.27	104.26	105	4	14.69	15.32	105	2	936.58	99	29
	36 * KAIMAN	537.30	99	19.29	103.66	104	5	14.26	14.78	102	11	954.52	100	11
	66 SENADA	561.78	103	18.09	101.63	102	6	14.39	14.62	101	15	950.82	100	15
	48 * POLIM	583.38	107	17.40	101.53	102	7	14.63	14.85	102	7	942.64	99	23
	39 BARFORMA	524.66	97	19.30	101.28	102	8	14.15	14.33	99	21	930.17	98	30
	69 * KENTAUR	563.16	104	17.98	101.23	102	9	14.95	15.13	104	4	955.70	101	9
	33 THALASSA	574.42	106	17.53	100.71	101	10	14.53	14.63	101	14	948.18	100	20
	46 CHARISMA	552.06	102	18.12	100.02	100	11	14.34	14.35	99	20	959.90	101	5
R	62 * ALCAZAR	564.74	104	17.69	99.92	100	12	14.82	14.81	102	9	961.64	101	4
	44 ALBION	584.50	108	17.07	99.80	100	13	14.87	14.84	102	8	941.91	99	25
	53 * DELIKA	538.04	99	18.52	99.67	100	14	15.01	14.96	103	6	964.47	102	2
	70 KINTYRE	550.20	101	18.11	99.63	100	15	14.17	14.12	97	23	939.97	99	26
	64 FORNIDO	528.84	97	18.79	99.39	100	16	13.97	13.88	95	28	944.56	99	21
	59 MELFROST	539.26	99	18.41	99.27	100	17	14.08	13.98	96	27	943.57	99	22
	54 JUMBO	497.80	92	19.94	99.24	100	18	14.14	14.04	96	26	949.35	100	17
A	16 BOVINI	545.56	100	18.12	98.84	99	19	14.83	14.66	101	13	953.96	100	12
	67 CABRIOLET	553.32	102	17.85	98.76	99	20	14.87	14.69	101	12	957.58	101	7
	47 * MELWAYS	519.60	96	18.95	98.46	99	21	14.68	14.46	99	18	939.70	99	27
	71 CAROSSE	545.74	100	18.02	98.34	99	22	14.73	14.48	100	17	954.69	100	10
	49 * TODDINGTON	529.22	97	18.56	98.25	99	23	15.07	14.80	102	10	950.92	100	14
	68 CANCAN	494.62	91	19.82	98.04	98	24	14.12	13.84	95	29	953.34	100	13
	65 BARHONEY	501.66	92	19.46	97.63	98	25	14.94	14.58	100	16	956.18	101	8
	72 TIVOLI	538.64	99	18.12	97.62	98	26	14.76	14.40	99	19	948.25	100	18
	61 MELPETRA	540.16	99	17.92	96.80	97	27	14.77	14.30	98	22	937.68	99	28
	56 BARIMERO	482.78	89	19.67	94.94	95	28	14.82	14.07	97	25	948.19	100	19
	60 MELPAULA	527.94	97	17.94	94.73	95	29	14.90	14.12	97	24	965.15	102	1
	55 MELONORA	463.92	85	19.57	90.77	91	30	14.70	13.35	92	30	957.61	101	6
Ø GROUPES SELECTIONNES		543.65	100	18.38	99.65	100		14.60	14.55	100		950.12	100	
Ø VARIETES COMPAREES		559.06		17.86	99.51			14.82	14.75			954.32		

année de semis: 2017

2018 = 1^{ière} année d'exploitation total de 4 coupes

2019 = 2^{ème} année d'exploitation total de 4 coupes

2020 = 3^{ème} année d'exploitation total de 4 coupes

2021 = 4^{ème} année d'exploitation de 5 coupes

2022 = 5^{ème} année d'exploitation de 4 coupes

* = Variétés inscrites à la liste nationale 2022

nicht im neuen Sortenversuch

A = Admission (2023)

R = Radiation (2023)

ESSAIS FOURRAGERS 2020-2022

ESPÈCE: LOLIUM PERENNE / RAY-GRASS ANGLAIS / DEUTSCHES WEIDELGRAS

LIEU: MARNACH

Variétés tardives à très tardives

No	VARIÉTÉ	MS	Ø-ANNUELLES TM qx/ha							
			2022			2021		2020		2020-2022
		%	qx/ha	rel.	qx/ha	rel.	qx/ha	rel.	qx/ha	rel.
A	52 * SEVERIN	17.12	91.94	109	151.01	107	81.91	111	108.29	109
	28 * VALERIO	15.84	90.03	106	148.29	105	84.96	115	107.76	108
	32 * SPUTNIK 21130 D	17.89	95.69	113	146.05	104	80.11	108	107.28	107
	69 * KENTAUR	18.05	98.75	117	138.01	98	76.21	103	104.32	105
	45 * HURRICANE	17.33	84.90	100	145.88	104	81.09	109	103.95	104
	16 BOVINI	17.26	86.64	102	145.75	104	76.08	103	102.82	103
	48 * POLIM	16.90	86.58	102	143.45	102	78.29	106	102.77	103
	33 THALASSA	16.47	86.42	102	145.14	103	76.27	103	102.61	103
	36 * KAIMAN	17.96	86.98	103	142.56	101	78.07	105	102.54	103
	44 ALBION	16.13	86.23	102	141.59	101	79.68	108	102.50	103
A	46 CHARISMA	16.93	83.85	99	146.38	104	73.99	100	101.41	102
	66 SENADA	17.46	85.62	101	141.29	100	74.92	101	100.61	101
	70 KINTYRE	17.51	84.06	99	144.30	103	72.51	98	100.29	100
	39 BARFORMA	17.98	80.65	95	144.13	103	74.06	100	99.61	100
	64 FORNIDO	17.89	85.86	101	141.04	100	70.76	96	99.22	99
	67 CABRIOLET	16.97	85.27	101	139.15	99	71.74	97	98.72	99
	72 TIVOLI	18.17	83.58	99	141.00	100	71.11	96	98.57	99
	47 * MELWAYS	17.69	79.25	94	140.74	100	75.32	102	98.44	99
	59 MELFROST	17.48	82.06	97	141.07	100	71.77	97	98.30	98
	49 * TODDINGTON	17.95	79.54	94	137.87	98	76.95	104	98.12	98
	68 CANCAN	18.90	82.04	97	142.33	101	69.28	94	97.89	98
	53 * DELIKA	17.69	84.88	100	132.17	94	75.67	102	97.57	98
	71 CAROSSE	17.95	86.46	102	135.17	96	71.02	96	97.55	98
R	65 BARHONEY	18.30	78.96	93	144.90	103	68.73	93	97.53	98
	62 * ALCAZAR	16.89	83.25	98	135.07	96	71.18	96	96.50	97
	61 MELPETRA	17.16	82.64	98	134.51	96	71.01	96	96.05	96
	54 JUMBO	19.09	84.05	99	131.08	93	72.74	98	95.96	96
	56 BARIMERO	18.78	80.24	95	133.27	95	69.63	94	94.38	95
	60 MELPAULA	16.84	78.35	92	135.67	96	65.57	89	93.20	93
	55 MELONORA	18.44	76.51	90	129.08	92	62.08	84	89.22	89
	Ø GROUPES SELECTIONNES	17.57	84.71	100	140.60	100	74.09	100	99.80	100
	Ø VARIETES COMPAREES	16.95	86.01		138.93		77.56		100.83	

No	VARIÉTÉ	MS	Ø-ANNUELLES PB qx/ha							
			2022			2021		2020		2020-2022
		%	qx/ha	rel.	qx/ha	rel.	qx/ha	rel.	qx/ha	rel.
	28 * VALERIO	18.03	16.23	114	19.80	101	12.74	116	16.26	109
	69 * KENTAUR	16.89	16.67	117	20.88	106	11.16	102	16.24	108
	52 * SEVERIN	15.66	14.39	101	21.36	108	11.78	107	15.84	106
	44 ALBION	17.11	14.76	104	20.32	103	11.90	108	15.66	105
	32 * SPUTNIK 21130 D	15.92	15.23	107	20.01	102	11.62	106	15.62	104
	45 * HURRICANE	15.79	13.40	94	20.98	107	12.22	111	15.53	104
	49 * TODDINGTON	16.80	13.36	94	21.50	109	11.57	105	15.48	103
A	48 * POLIM	16.87	14.61	102	20.49	104	11.22	102	15.44	103
	16 BOVINI	16.43	14.24	100	19.80	101	11.88	108	15.31	102
	67 CABRIOLET	17.40	14.83	104	20.16	102	10.69	97	15.23	102
	36 * KAIMAN	16.61	14.45	101	19.71	100	11.51	105	15.22	102
	65 BARHONEY	17.48	13.80	97	21.10	107	10.72	98	15.21	102
	53 * DELIKA	16.77	14.24	100	19.94	101	11.14	101	15.10	101
A	66 SENADA	16.77	14.36	101	19.73	100	11.19	102	15.09	101
	33 THALASSA	16.86	14.57	102	19.48	99	11.08	101	15.04	100
	46 CHARISMA	16.79	14.07	99	19.94	101	10.97	100	15.00	100
	47 * MELWAYS	16.29	12.91	91	20.15	102	11.76	107	14.94	100
	72 TIVOLI	16.83	14.07	99	19.93	101	10.50	95	14.83	99
	71 CAROSSE	16.39	14.18	99	19.62	100	10.66	97	14.82	99
R	62 * ALCAZAR	17.14	14.27	100	19.55	99	10.46	95	14.76	99
	70 KINTYRE	16.98	14.27	100	19.99	102	10.01	91	14.76	99
	39 BARFORMA	16.47	13.28	93	19.58	99	10.85	99	14.57	97
	60 MELPAULA	17.72	13.88	97	19.80	101	9.88	90	14.52	97
	61 MELPETRA	17.47	14.43	101	17.94	91	10.89	99	14.42	96
	64 FORNIDO	16.65	14.30	100	18.07	92	10.44	95	14.27	95
	56 BARIMERO	17.63	14.15	99	18.33	93	10.21	93	14.23	95
	68 CANCAN	16.48	13.52	95	18.87	96	10.27	93	14.22	95
	54 JUMBO	16.84	14.15	99	17.42	88	10.67	97	14.08	94
	59 MELFROST	16.48	13.53	95	18.10	92	10.51	96	14.04	94
	55 MELONORA	17.63	13.49	95	18.06	92	9.37	85	13.64	91
	Ø GROUPES SELECTIONNES	16.84	14.26	100	19.69	100	11.00	100	14.98	100
	Ø VARIETES COMPAREES	16.87	14.51		19.75		11.59		15.28	

année de semis: 2017

2020 = 3^{ème} année d'exploitation total de 4 coupes

* = Variétés inscrites à la liste nationale 2022

nicht im neuen Sortenversuch

2021 = 4^{ème} année d'exploitation de 5 coupes

A = Admission (2023)

2022 = 5^{ème} année d'exploitation de 4 coupes

R = Radiation (2023)

ESSAIS FOURRAGERS 2020-2022

ESPÈCE: LOLIUM PERENNE / RAY-GRASS ANGLAIS / DEUTSCHES WEIDELGRAS

LIEU: MARNACH

Variétés tardives à très tardives

		Ø-ANNUELLES VEM/kgMS							
		2022		2021		2020		2020-2022	
No	VARIÉTÉ	/kgMS	rel.	/kgMS	rel.	/kgMS	rel.	/kgMS	rel.
	60 MELPAULA	1028.54	102	973.91	104	932.20	101	978.22	102
	53 * DELIKA	1030.24	102	972.31	104	931.00	101	977.85	102
	45 * HURRICANE	1010.25	100	983.83	105	933.30	101	975.79	102
R	62 * ALCAZAR	1026.36	101	963.63	103	937.00	101	975.66	102
	46 CHARISMA	1020.89	101	945.20	101	938.20	101	968.10	101
	55 MELONORA	1024.73	101	941.21	100	936.02	101	967.32	101
	67 CABRIOLET	1019.95	101	963.33	103	914.38	99	965.89	101
	65 BARHONEY	1021.07	101	955.10	102	920.86	99	965.68	101
	36 * KAIMAN	992.78	98	959.22	102	944.33	102	965.44	101
	68 CANCAN	1015.13	100	942.53	100	930.56	101	962.74	100
	69 * KENTAUR	965.35	95	983.35	105	935.14	101	961.28	100
	49 * TODDINGTON	993.91	98	963.66	103	923.16	100	960.24	100
A	66 SENADA	1027.38	102	939.17	100	913.06	99	959.87	100
	54 JUMBO	1022.48	101	936.60	100	919.93	99	959.67	100
	71 CAROSSE	1023.25	101	940.31	100	912.17	99	958.58	100
A	16 BOVINI	990.71	98	955.91	102	928.79	100	958.47	100
	33 THALASSA	1002.59	99	932.29	99	938.34	101	957.74	100
	28 * VALERIO	1016.37	100	926.74	99	927.16	100	956.76	100
	56 BARIMERO	1014.12	100	921.85	98	933.84	101	956.60	100
	72 TIVOLI	1021.69	101	932.69	99	908.64	98	954.34	100
	48 * POLIM	1004.64	99	939.97	100	910.06	98	951.56	99
	47 * MELWAYS	999.29	99	932.03	99	921.39	100	950.90	99
	64 FORNIDO	1023.63	101	896.33	96	932.07	101	950.68	99
	44 ALBION	1010.91	100	911.72	97	926.95	100	949.86	99
	59 MELFROST	1015.38	100	913.03	97	920.83	99	949.75	99
	32 * SPUTNIK 21130 D	991.31	98	923.29	98	933.77	101	949.46	99
	61 MELPETRA	1028.05	102	890.44	95	919.85	99	946.11	99
	70 KINTYRE	1014.35	100	912.42	97	908.61	98	945.13	99
	52 * SEVERIN	993.83	98	902.37	96	926.67	100	940.96	98
	39 BARFORMA	993.81	98	899.52	96	915.06	99	936.13	98
Ø GROUPES SELECTIONNES		1011.43	100	938.47	100	925.78	100	958.56	100
Ø VARIETES COMPAREES		1007.48		948.95		930.02		960.66	

année de semis: 2017

2020 = 3^{ème} année d'exploitation total de 4 coupes

2021 = 4^{ème} année d'exploitation de 5 coupes

2022 = 5^{ème} année d'exploitation de 4 coupes

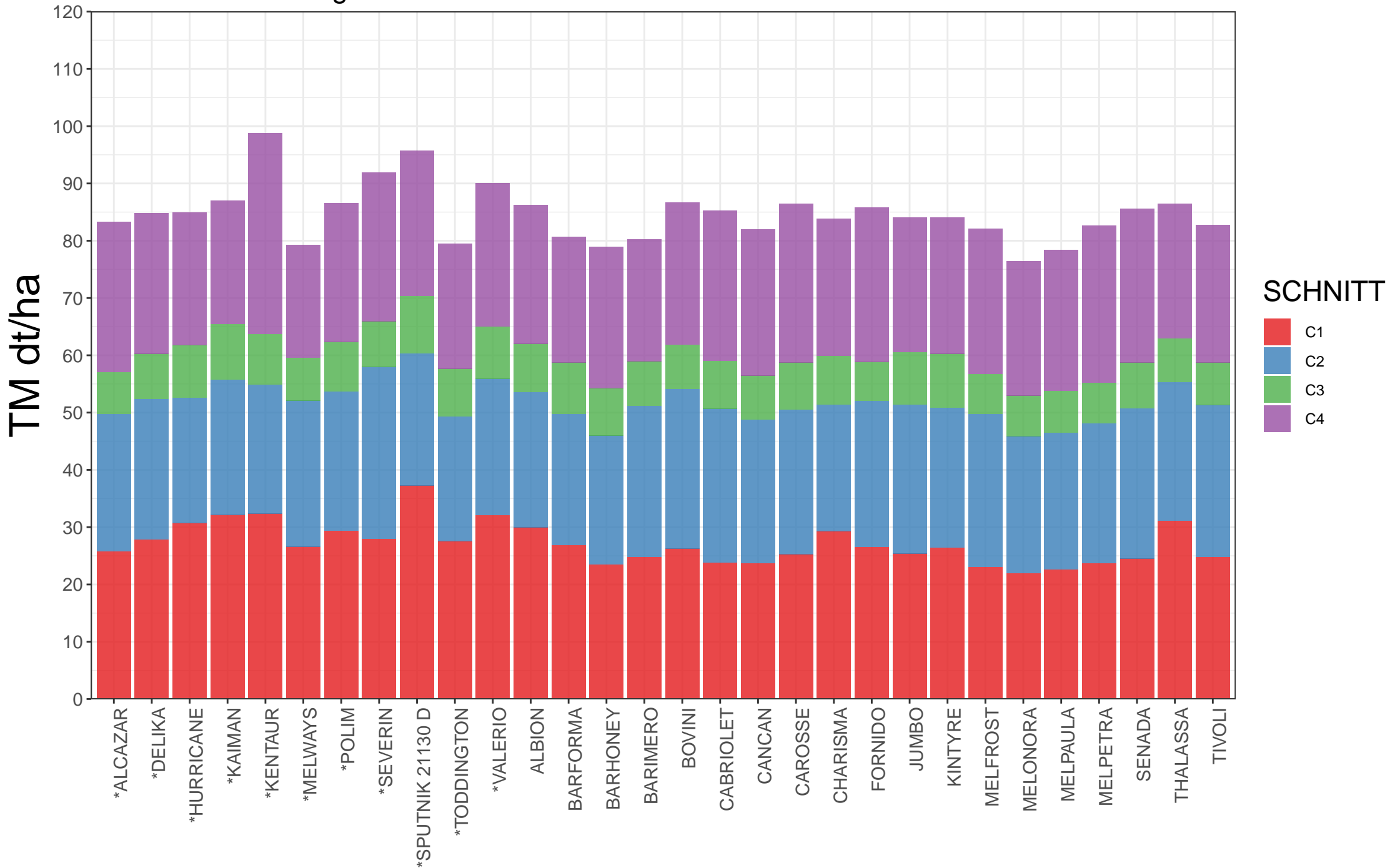
* = Variétés inscrites à la liste nationale 2022

A = Admission (2023)

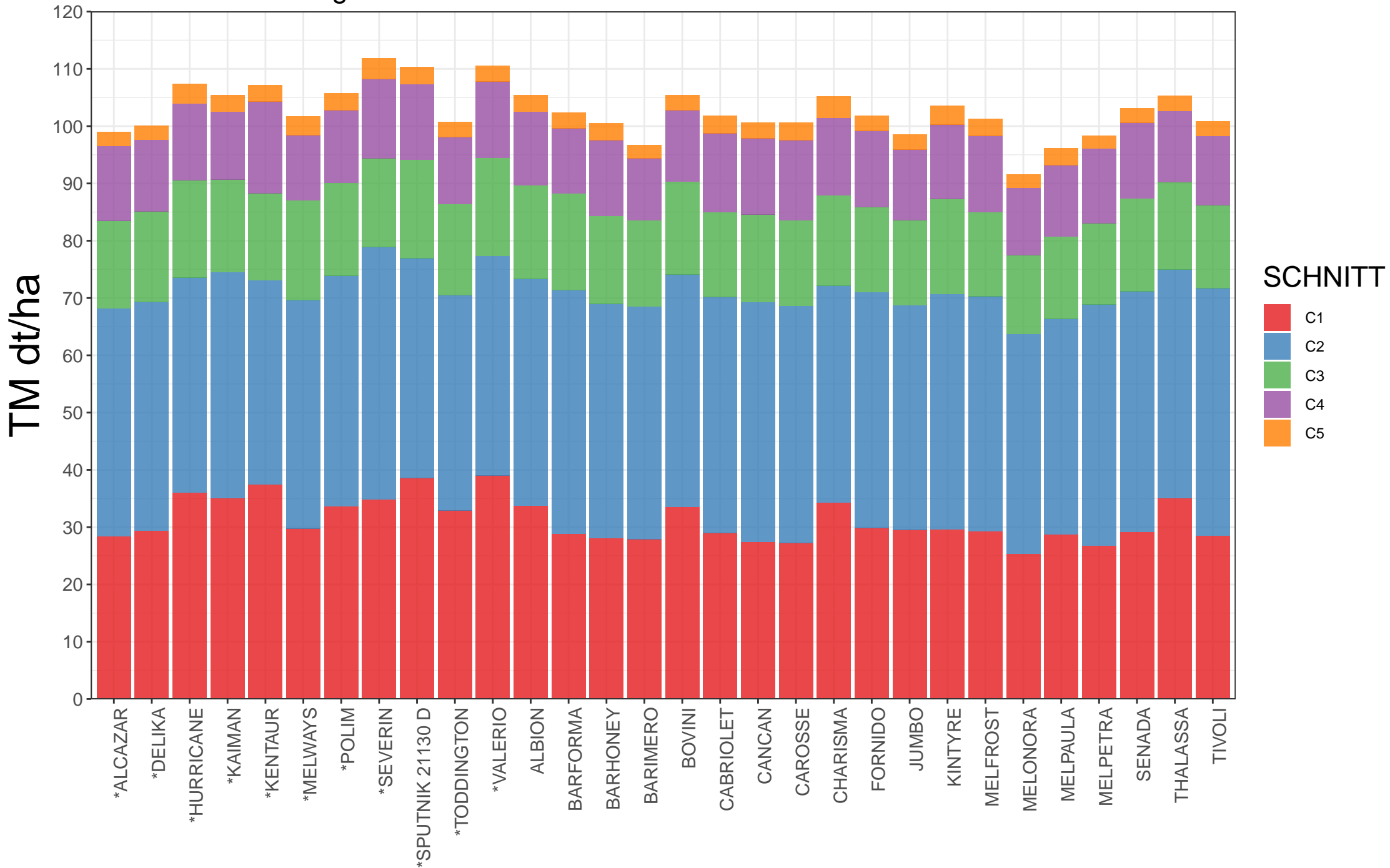
R = Radiation (2023)

nicht im neuen Sortenversuch

Marnach 2022 LPE spät: Trockenmasseerträge nach Schnitt und Sorte



Synthese Marnach 2020–2022 LPE spät: Trockenmasseerträge nach Schnitt und Sorte





ESSAIS FOURRAGERS 2022

ESPÈCE: FESTUCA ARUNDINACEA / FETUQUE ELEVEE / ROHRSCHWINGEL

LIEU: MARNACH

No VARIÉTÉ	MATIÈRE VERTE		MATIÈRE SÈCHE				PROTEINE BRUTE				VEM		
	qx/ha	rel.*	%	qx/ha	rel.*	cl.*	%	qx/ha	rel.*	cl.*	/kgMS	rel.*	cl.*
10 ROSTUQUE	430.50	101	19.79	85.18	105	1	17.39	14.81	104	1	913.26	100	5
1 LIPALMA	433.30	102	19.45	84.27	104	2	17.19	14.49	102	4	901.96	99	9
3 TOWER	437.10	103	19.18	83.84	103	3	17.36	14.55	102	2	906.48	100	7
4 NEOSO	417.40	98	19.61	81.87	101	4	17.39	14.24	100	5	902.37	99	8
6 PAOLO	419.80	99	19.38	81.34	100	5	17.33	14.10	99	6	917.45	101	2
7 AGILE	419.00	99	19.32	80.96	100	6	17.22	13.94	98	8	911.43	100	6
9 BAROPTIMA	420.00	99	18.96	79.63	98	7	17.40	13.86	98	9	916.76	101	3
2 SOFTANE	435.50	102	18.13	78.94	97	8	18.42	14.54	102	3	918.29	101	1
8 ALENIOR	441.90	104	17.71	78.26	96	9	17.95	14.04	99	7	915.98	101	4
5 BARDOUX	398.40	94	19.61	78.12	96	10	17.26	13.48	95	10	901.66	99	10
∅ 1-10	425.29	100	19.11	81.24	100		17.49	14.21	100		910.56	100	

année de semis: 2017

2018 = 1ière année d'exploitation total de 4 coupes

2019 = 2ième année d'exploitation total de 4 coupes

2020 = 3ième année d'exploitation total de 4 coupes

2021 = 4ième année d'exploitation de 5 coupes

2022 = 5ième année d'exploitation de 4 coupes



ESSAIS FOURRAGERS 2018-2022

ESPÈCE: FESTUCA ARUNDINACEA / FETUQUE ELEVEE / ROHRSCHWINGEL

LIEU: MARNACH

No VARIÉTÉ	MATIÈRE VERTE			MATIÈRE SÈCHE			PROTEINE BRUTE				VEM		
	qx/ha	rel.*	%	qx/ha	rel.*	cl.*	%	qx/ha	rel.*	cl.*	/kgMS	rel.*	cl.*
1 LIPALMA	499.36	102	19.88	99.28	105	1	15.62	15.50	103	1	893.72	100	6
3 TOWER	498.02	102	19.57	97.47	103	2	15.60	15.21	101	3	894.37	100	5
10 ROSTUQUE	477.54	97	20.31	96.97	102	3	15.61	15.14	101	4	893.21	100	8
6 PAOLO	491.92	100	19.40	95.42	101	4	15.60	14.89	99	8	900.88	101	2
5 BARDOUX	491.90	100	19.30	94.95	100	5	15.71	14.92	99	6	898.84	100	3
2 SOFTANE	491.54	100	19.20	94.35	99	6	15.98	15.08	100	5	888.55	99	10
7 AGILE	497.64	102	18.96	94.34	99	7	15.80	14.90	99	7	892.67	100	9
4 NEOSO	480.22	98	19.54	93.81	99	8	16.25	15.24	101	2	893.21	100	7
9 BAROPTIMA	494.90	101	18.92	93.62	99	9	15.81	14.80	98	9	894.99	100	4
8 ALENIOR	475.86	97	18.52	88.11	93	10	16.64	14.66	97	10	907.16	101	1
∅ 1-10	489.89	100	19.36	94.83	100		15.86	15.03	100		895.76	100	

année de semis: 2017

2018 = 1^{ière} année d'exploitation total de 4 coupes

nicht im neuen Sortenversuch

2019 = 2^{ième} année d'exploitation total de 4 coupes

2020 = 3^{ième} année d'exploitation total de 4 coupes

2021 = 4^{ième} année d'exploitation de 5 coupes

2022 = 5^{ième} année d'exploitation de 4 coupes

ESSAIS FOURRAGERS 2020-2022

ESPÈCE: FESTUCA ARUNDINACEA / FETUQUE ELEVEE / ROHRSCHWINGEL

LIEU: MARNACH

No VARIÉTÉ	Ø-ANNUELLES TM qx/ha										
	2022		2021		2020		2020-2022				
	MS %	qx/ha	rel.	qx/ha	rel.	qx/ha	rel.	qx/ha	rel.	qx/ha	rel.
5 BARDOUX	19.38	81.34	100	139.61	106	84.41	112	101.79	106		
3 TOWER	19.18	83.84	103	135.51	103	72.73	96	97.36	101		
7 AGILE	18.96	79.63	98	132.76	101	77.74	103	96.71	101		
1 LIPALMA	19.79	85.18	105	131.75	100	70.95	94	95.96	100		
10 ROSTUQUE	19.61	78.12	96	133.14	101	76.28	101	95.84	100		
4 NEOSO	19.61	81.87	101	130.27	99	74.82	99	95.65	99		
8 ALENIOR	18.13	78.94	97	129.34	98	78.47	104	95.58	99		
6 PAOLO	19.32	80.96	100	130.54	99	73.81	98	95.10	99		
9 BAROPTIMA	17.71	78.26	96	125.68	95	80.19	106	94.71	98		
2 SOFTANE	19.45	84.27	104	128.07	97	67.54	89	93.29	97		
Ø 1-10	19.11	81.24	100	131.67	100	75.69	100	96.20	100		

No VARIÉTÉ	Ø-ANNUELLES PB qx/ha										
	2022		2021		2020		2020-2022				
	MS %	qx/ha	rel.	qx/ha	rel.	qx/ha	rel.	qx/ha	rel.	qx/ha	rel.
1 LIPALMA	17.19	14.49	102	22.63	105	12.01	107	16.38	105		
10 ROSTUQUE	17.39	14.81	104	21.15	99	11.39	102	15.78	101		
4 NEOSO	17.39	14.24	100	21.90	102	11.21	100	15.78	101		
2 SOFTANE	18.42	14.54	102	20.46	95	11.92	106	15.64	100		
3 TOWER	17.36	14.55	102	21.45	100	10.70	95	15.57	100		
8 ALENIOR	17.95	14.04	99	21.83	102	10.70	95	15.52	99		
6 PAOLO	17.33	14.10	99	21.14	98	11.31	101	15.52	99		
5 BARDOUX	17.26	13.48	95	21.98	102	10.79	96	15.42	99		
7 AGILE	17.22	13.94	98	21.24	99	10.96	98	15.38	98		
9 BAROPTIMA	17.40	13.86	98	20.87	97	11.06	99	15.26	98		
Ø 1-10	17.49	14.21	100	21.47	100	11.20	100	15.62	100		

No VARIÉTÉ	Ø-ANNUELLES VEM/kgMS							
	2022		2021		2020		2020-2022	
	/kgMS	rel.	/kgMS	rel.	/kgMS	rel.	/kgMS	rel.
8 ALENIOR	915.98	101	876.43	102	913.62	101	902.01	101
6 PAOLO	917.45	101	860.03	100	914.74	101	897.41	101
5 BARDOUX	901.66	99	869.73	102	908.81	101	893.40	100
9 BAROPTIMA	916.76	101	855.67	100	901.04	100	891.16	100
7 AGILE	911.43	100	854.43	100	900.94	100	888.93	100
4 NEOSO	902.37	99	857.84	100	902.79	100	887.67	100
3 TOWER	906.48	100	849.25	99	906.25	100	887.33	100
10 ROSTUQUE	913.26	100	851.16	99	896.90	99	887.11	100
2 SOFTANE	918.29	101	837.81	98	893.87	99	883.32	99
1 LIPALMA	901.96	99	845.59	99	896.54	99	881.36	99
Ø 1-10	910.56	100	855.79	100	903.55	100	889.97	100

année de semis: 2017

2020 = 3^{ième} année d'exploitation total de 4 coupes

nicht im neuen Sortenversuch

2021 = 4^{ième} année d'exploitation de 5 coupes

2022 = 5^{ième} année d'exploitation de 4 coupes



ESSAIS FOURRAGERS 2022

ESPÈCE: PHLEUM PRATENSE / FLÉOLE DES PRÉS / WIESENLIESCHGRAS

LIEU: MARNACH

No	VARIÉTÉ	MATIÈRE VERTE			MATIÈRE SÈCHE			PROTEINE BRUTE				VEM		
		qx/ha	rel.*	%	qx/ha	rel.*	cl.*	%	qx/ha	rel.*	cl.*	/kgMS	rel.*	cl.*
5 *	RASANT	640.50	104	17.30	110.79	108	1	15.93	17.65	101	5	932.59	98	15
1	RUBATO	681.90	110	16.22	110.62	108	2	17.52	19.38	111	1	956.82	100	7
10 *	COMTAL	626.70	101	16.88	105.79	104	3	17.20	18.20	104	2	958.40	100	6
12 *	PROMESSE #	620.20	100	16.74	103.83	102	4	17.51	18.18	104	3	965.90	101	3
11 *	PRESTO	639.50	103	16.19	103.52	101	5	17.43	18.05	103	4	955.44	100	8
7 *	DOLINA	648.40	105	15.95	103.40	101	6	16.63	17.20	99	8	947.20	99	13
13 *	BARFLEO	610.20	99	16.82	102.62	100	7	16.87	17.32	99	7	952.05	100	12
3	POLARKING	615.70	100	16.60	102.18	100	8	16.30	16.65	95	14	962.01	101	5
4	ATURO	593.90	96	16.99	100.92	99	9	16.83	16.98	97	11	954.61	100	9
2	RADDE	622.10	101	16.15	100.47	98	10	17.57	17.65	101	6	946.26	99	14
15	BARONAISE	611.90	99	16.37	100.17	98	11	17.04	17.07	98	9	965.93	101	2
9 *	ERECTA	588.10	95	16.70	98.22	96	12	16.82	16.52	95	15	953.06	100	11
8 *	CLASSIC	580.80	94	16.78	97.47	95	13	17.30	16.86	97	13	976.06	102	1
6 *	LISCHKA	571.90	92	16.86	96.40	94	14	17.52	16.89	97	12	962.46	101	4
14 *	BARPENTA	624.80	101	15.31	95.65	94	15	17.76	16.99	97	10	954.30	100	10
∅	1-15	618.44	100	16.52	102.14	100		17.08	17.44	100		956.21	100	

année de semis: 2021

2021 = 1^{ière} année d'exploitation total de 2 coupes

2022 = 2^{ième} année d'exploitation total de 4 coupes

nicht im neuen Sortenversuch

kann auf der beschreibenden Sortenliste bleiben



ESSAIS FOURRAGERS 2022

ESPÈCE: FESTUCA PRATENSIS / FÉTUQUE DES PRÉS / WIESENSCHWINGEL

LIEU: MARNACH

No	VARIÉTÉ	MATIÈRE VERTE		MATIÈRE SÈCHE			PROTEINE BRUTE				VEM			
		qx/ha	rel.*	%	qx/ha	rel.*	cl.*	%	qx/ha	rel.*	cl.*	/kgMS	rel.*	cl.*
1 *	BARVITAL	581.80	100	17.24	100.33	106	1	18.19	18.25	104	1	976.86	100	4
5 *	PREVAL	599.50	103	16.73	100.31	106	2	18.05	18.10	103	2	965.72	99	9
8	BARPETROV	587.10	101	16.38	96.19	102	3	18.26	17.57	100	5	971.07	100	7
10	CARPATHI	579.00	100	16.47	95.34	101	4	18.91	18.03	103	3	968.20	99	8
3	BALTAS	583.90	100	16.31	95.24	101	5	17.93	17.08	98	9	961.53	99	10
6 *	COSMOLIT	564.50	97	16.73	94.45	100	6	18.82	17.78	102	4	982.39	101	2
9 *	PARDUS	580.60	100	16.00	92.89	98	7	18.85	17.51	100	7	972.24	100	6
2 *	LIHEROLD	577.50	99	15.92	91.93	97	8	18.74	17.23	98	8	984.89	101	1
7	SCHWETRA	614.90	106	14.91	91.71	97	9	19.12	17.54	100	6	976.66	100	5
4 *	COSIMA	549.30	94	15.99	87.82	93	10	18.28	16.05	92	10	981.66	101	3
∅	1-10	581.81	100	16.27	94.62	100		18.52	17.51	100		974.12	100	

année de semis: 2021

nicht im neuen Sortenversuch

2021 = 1^{ière} année d'exploitation total de 2 coupes

2022 = 2^{ième} année d'exploitation total de 4 coupes

ESSAIS FOURRAGERS 2022

ESPÈCE: MELANGES DE GRAMINEES ET DE TREFLES / KLEE-GRASMISCHUNGEN

LIEU: MARNACH

No VARIÉTÉ	MATIÈRE VERTE		MATIÈRE SÈCHE						PROTEINE BRUTE				VEM		
	qx/ha	rel.*	%	qx/ha	rel.*	rel.**	cl.*	cl.**	%	qx/ha	rel.*	cl.*	/kgMS	rel.*	cl.*
Mélanges graminées (R.G.A.>60%) avec trèfles															
1 LSG PG1002 172022	552.80	100	15.80	87.32	101	101	1	5	20.24	17.68	104	1	1008.89	100	1
4 BAR MILKWAYBARDENNE 171015	555.80	100	15.46	85.95	99	99	2	7	19.14	16.45	96	2	1001.54	100	2
∅	554.30	100	15.63	86.64	100				19.69	17.07	100		1005.22	100	
Mélanges graminées (R.G.A.= ou <50%) avec trèfles															
2 LSG SAMA CSO4F 172047	569.80	101	15.34	87.38	100	101	4	4	20.93	18.29	106	3	1013.09	102	1
3 BAR 20171009	594.40	106	15.44	91.76	105	106	1	1	20.61	18.91	110	1	999.41	100	2
5 BAR 2017055 PREII	590.70	105	15.09	89.15	102	103	3	3	20.69	18.45	107	2	998.17	100	3
7 LSG LAMAFF3 20172036	517.00	92	15.92	82.32	94	95	6	11	17.77	14.63	85	6	984.07	99	5
9 LUX17.0	582.70	104	15.42	89.85	103	104	2	2	19.33	17.37	101	4	992.96	100	4
11 LUX17.2	520.30	93	15.95	82.97	95	96	5	10	19.12	15.87	92	5	981.93	99	6
∅	562.48	100	15.53	87.24	100				19.74	17.25	100		994.94	100	
Mélanges graminées (R.G.H.) avec trèfles															
8 BAR G-S3 +ROTKLEE 20171059	538.50	100	15.91	85.69	99	99	2	8	18.66	15.99	99	2	999.49	101	1
10 LUX17.1	543.80	100	15.93	86.61	101	100	1	6	18.76	16.24	101	1	974.60	99	2
∅	541.15	100	15.92	86.15	100				18.71	16.12	100		987.04	100	
Mélanges graminées sans trèfles															
6 LSG PG1001 20172012	543.10	100	15.67	85.12	100	98	1	9	19.85	16.90	100	1	993.65	100	1
∅	543.10	100	15.67	85.12	100				19.85	16.90	100		993.65	100	
∅ 1-11	555.35	100	15.63	86.74		100			19.56	16.98			995.25		

année de semis: 2017

2018 = 1ière année d'exploitation total de 4 coupes

2019 = 2ième année d'exploitation total de 4 coupes

2020 = 3ième année d'exploitation total de 4 coupes

2021 = 4ième année d'exploitation de 5 coupes

2022 = 5ième année d'exploitation de 4 coupes

ESSAIS FOURRAGERS 2018-2022

ESPÈCE: MELANGES DE GRAMINEES ET DE TREFLES / KLEE-GRASMISCHUNGEN

LIEU: MARNACH

No	VARIÉTÉ	MATIÈRE VERTE		MATIÈRE SÈCHE					PROTEINE BRUTE				VEM			
		qx/ha	rel.*	%	qx/ha	rel.*	rel.**	cl.*	cl.**	%	qx/ha	rel.*	cl.*	/kgMS	rel.*	cl.*
<u>Mélanges graminées (R.G.A.>60%) avec trèfles</u>																
1	LSG PG1002 172022	610.98	99	16.83	102.83	102	100	1	5	16.27	16.74	99	2	954.04	100	2
4	BAR MILKWAYBARDENNE 171015	618.46	101	16.02	99.07	98	96	2	9	17.12	16.96	101	1	954.66	100	1
∅		614.72	100	16.42	100.95	100				16.70	16.85	100		954.35	100	
<u>Mélanges graminées (R.G.A.= ou <50%) avec trèfles</u>																
2	LSG SAMA CSO4F 172047	597.84	98	16.36	97.80	96	96	6	10	17.38	16.99	100	4	948.34	100	5
3	BAR 20171009	655.78	107	16.05	105.22	103	103	1	4	17.57	18.49	109	1	952.05	100	1
5	BAR 2017055 PREII	632.94	104	16.24	102.79	101	101	3	6	17.02	17.50	103	2	948.16	100	6
7	LSG LAMAFF3 20172036	550.26	90	18.12	99.68	98	98	5	7	14.88	14.83	87	6	949.71	100	2
9	LUX17.0	637.16	104	16.51	105.17	103	103	2	3	16.27	17.11	101	3	949.18	100	3
11	LUX17.2	593.18	97	16.82	99.76	98	98	4	8	16.95	16.91	100	5	949.03	100	4
∅		611.19	100	16.68	101.74	100				16.68	16.97	100		949.41	100	
<u>Mélanges graminées (R.G.H.) avec trèfles</u>																
8	BAR G-S3 +ROTKLEE 20171059	601.38	98	17.73	106.64	100	104	2	2	15.89	16.95	100	2	957.58	101	1
10	LUX17.1	624.24	102	17.23	107.56	100	105	1	1	15.80	17.00	100	1	935.14	99	2
∅		612.81	100	17.48	107.10	100				15.85	16.97	100		946.36	100	
<u>Mélanges graminées sans trèfles</u>																
6	LSG PG1001 20172012	553.52	100	17.54	97.07	100	95	1	11	15.69	15.23	100	1	948.94	100	1
∅		553.52	100	17.54	97.07	100				15.69	15.23	100		948.94	100	
∅	1-11	606.89	100	16.86	102.14	100	100			16.44	16.79	100		949.71	100	

année de semis: 2017

2018 = 1^{ière} année d'exploitation total de 4 coupes

2019 = 2^{ème} année d'exploitation total de 4 coupes

2020 = 3^{ème} année d'exploitation total de 4 coupes

2021 = 4^{ème} année d'exploitation de 5 coupes

2022 = 5^{ème} année d'exploitation de 4 coupes

ESSAIS FOURRAGERS 2022

ESPÈCE: ESSAIS D'EXTENSIFICATION

LIEU: NEIDHAUSEN

No VARIÉTÉ	MATIÈRE VERTE		MATIÈRE SÈCHE				PROTEINE BRUTE				VEM		Fibres	
	qx/ha	rel.*	%	qx/ha	rel.*	cl.*	%	qx/ha	rel.*	cl.*	/kgMS	rel.*	cl.*	%
1 * EXT_ON_OCPK	68.70	37	26.30	18.07	46	5	11.75	2.12	32	5	962.88	98	5	24.09
2 * EXT_50NOCPK_L	175.30	94	21.47	37.63	97	4	15.99	6.02	90	4	997.70	101	2	21.98
3 * EXT_80NPK_L	235.60	126	20.64	48.62	125	1	19.59	9.52	143	1	1020.35	103	1	20.35
4 * EXT_140NPK_L	217.70	117	20.21	43.99	113	3	16.58	7.29	110	3	972.73	99	4	22.99
5 * EXT_240NPK_L	234.20	126	19.68	46.09	119	2	18.09	8.34	125	2	980.41	99	3	22.33
Ø 1 - 5	186.30	100	21.66	38.88	100		16.40	6.66	100		986.81	100		22.35
6 * EXT_ONOCPK_RE	114.20	80	28.42	32.45	92	2	12.54	4.07	81	2	913.62	100	2	23.76
7 * EXT_50NOCPK_LRE	147.80	103	23.79	35.17	100	1	14.51	5.10	102	1	923.28	101	1	24.50
8 * EXT_ON+CPK_RE	167.00	117	22.82	38.11	108	3	15.45	5.89	117	3	916.87	100	3	23.86
Ø 6 - 8	143.00	100	25.01	35.24	100		14.17	5.02	100		917.92	100		24.04

Légende:

No. 1 * EXT_ON_OCPK	Fumure: 0 N, 0 Ca, 0 P, 0 K	utilisation en stade optimal
2 * EXT_50NOCPK_L	Fumure: 50 N(24 N lisier), 0 Ca, P, K	""
3 * EXT_80NPK_L	Fumure: 80 N(40 N lisier), Ca, P, K	""
4 * EXT_140NPK_L	Fumure: 140 N(60 N lisier), Ca, P, K	""
5 * EXT_240NPK_L	Fumure: 240 N(70 N lisier), Ca, P, K	""
6 * EXT_ONOCPK_RE	Fumure: 0 N, 0 Ca, 0 P, 0 K	utilisation 1ère coupe >=15.06
7 * EXT_50NOCPK_LRE	Fumure: 50 N(24 N lisier), 0 Ca, P, K	""
8 * EXT_ON+CPK_RE	Fumure: 0 N, Ca, P, K	""



ESSAIS FOURRAGERS SYNTHÈSE 2017-2022

ESPECE: ESSAIS D'EXTENSIFICATION

LIEU: NEIDHAUSEN

No VARIANTES	MATIERE VERTE		MATIERE SECHE				PROTEINE BRUTE				V.E.M.		FIBRES	
	qx/ha	rel.*	%	qx/ha	rel.*	class.*	%	qx/ha	rel.*	class.*	/kgMS	rel.*	class.*	%
1 * EXT_ON_OCPK	112.07	46.92	25.10	27.05	53.14	5	12.38	3.31	46.03	5	948.50	100.60	1	23.89
2 * EXT_50NOCPK_L	218.48	91.47	23.23	47.84	93.97	4	13.53	6.51	90.35	4	945.92	100.33	2	23.51
3 * EXT_80NPK_L	283.95	118.88	21.83	58.80	115.51	3	14.84	8.69	120.74	2	945.78	100.31	3	23.39
4 * EXT_140NPK_L	286.86	120.10	22.13	59.30	116.49	2	14.02	8.31	115.45	3	934.40	99.10	5	24.16
5 * EXT_240NPK_L	292.89	122.63	22.24	61.54	120.89	1	14.86	9.18	127.43	1	939.65	99.66	4	24.16
Ø 1 - 5	238.85	100.00	22.91	50.91	100.00		13.93	7.20	100.00		942.85	100.00		23.82
6 * EXT_ONOCPK_RE	132.47	84.92	26.83	34.55	87.22	3	11.60	3.93	81.19	3	904.35	100.50	1	26.24
7 * EXT_50NOCPK_LRE	180.83	115.93	24.63	43.91	110.85	1	13.19	5.75	118.86	1	903.30	100.38	2	26.58
8 * EXT_ON+CPK_RE	154.67	99.15	27.03	40.37	101.93	2	11.78	4.83	99.95	2	891.92	99.12	3	27.08
Ø 6 - 8	155.99	100.00	26.16	39.61	100.00		12.19	4.83	100.00		899.86	100.00		26.63

ESSAIS FOURRAGERS 2022

ESPECE: ESPECES DE PLANTES ENERGETIQUES

ART: ENERGIEPFLANZENARTEN

LIEU: JUNGLINSTER

No	VARIETE	MATIERE VERTE		MATIERE SECHE			PROTEINE BRUTE				V.E.M.			
		qx/ha	rel.*	%	qx/ha	rel.*	cl.*	%	qx/ha	rel.*	cl.*	/kgMS	rel.*	cl.*
Graminées														
	AGROP_ELON	164.90	100	46.57	76.79	100	1	6.61	5.08	100	1	815.00	100	1
Ø groupe Graminées		164.90	100	46.57	76.79	100		6.61	5.08	100		815.00	100	
Autres espèces vivaces														
	MISCANTHUS_0	77.90	60	41.76	32.53	87	2	3.66	1.19	59	4	724.00	92	3
	SILPHIUM_HOVEL	353.80	270	24.40	86.33	231	1	5.75	4.96	244	3	721.00	92	4
	TOPINAMB	38.80	30	36.12	14.01	37	4	6.14	0.86	42	2	935.00	119	1
	SILPHIUM	52.90	40	31.70	16.77	45	3	6.63	1.11	55	1	756.75	97	2
Ø groupe autres espèces		130.85	100	33.50	37.41	100		5.55	2.03	100		784.19	100	

Tous les espèces : 1 coupe

MISCANTHUS = Miscanthus giganteus / Miscanthus géant / Riesen-Chinaschilf
 SILPHIUM = Silphium perfoliatum / Silphie perfoliée / Durchwachsene Silphie
 AGROP_ELON = Elymus elongatum / Agropyron elongatum / Agropyre géant / Riesenweizengras (Hulk)
 TOPINAMB = Helianthus tuberosus / Topinambour / Topinambur

ESSAIS FOURRAGERS 2022

ESPÈCE: MÉLANGES POUR PRAIRIES TEMPORAIRES FAUCHÉES / FELDFUTTER-MISCHUNGEN

LIEU: HERBORN

No VARIÉTÉ	PROPORTION D'ESPÈCES EN %	MATIÈRE VERTE		MATIÈRE SÈCHE		PROTEINE BRUTE			VEM		DIGEST		FIBRES	
		qx/ha	rel.*	%	qx/ha	rel.*	%	qx/ha	rel.*	/kgMS	rel.*	%	%	
7 POWERGRAS 5003	LPE(25); LHYB(20); FEP(25); PHP(20); TPRAT(10)	727.00	112	17.00	123.63	122	17.59	21.75	114	940.93	98	77.73	24.05	
9 COUNTRY FELDRAS 2058	LPE(20); FEP(20); FESAR(20); FESLLO(20); DAG(20)	665.40	102	16.89	112.36	111	16.74	18.81	99	942.82	99	78.81	24.94	
6 COUNTRY ENERGY 2026 EIWEISS	LPE(75); TREP(5); TPRAT(20)	730.70	112	14.72	107.58	106	19.63	21.11	111	966.49	101	79.86	24.23	
11 COUNTRY FELDRAS 2059	LPE(20); FEP(20); PHP(10); FESAR(5); FESLLO(15); MEDSAT(20); TPRAT(10)	697.40	107	15.41	107.46	106	17.73	19.05	100	933.46	98	77.40	25.10	
5 QM 12	LPE(38); FEP(38); PHP(19); DAG(9); TREP(15)	684.20	105	15.53	106.24	105	19.19	20.38	107	949.55	99	78.52	25.24	
1 QM 3	LPE(36); FEP(26); PHP(19); TREP(10); TPRAT(9)	695.20	107	15.14	105.26	104	21.02	22.12	116	984.39	103	81.45	21.13	
8 WALLONIE AGRICULTURE - MARATHON	LPE(20); LHYB(20); LMUL(60)	593.70	91	17.06	101.30	100	14.63	14.82	78	924.88	97	77.40	24.67	
2 QM 3A	LPE(30); FEP(26); PHP(16); DAG(9); TREP(10); TPRAT(9)	699.90	108	14.41	100.84	99	21.40	21.58	113	977.84	102	80.76	22.64	
4 QM 11	LPE(25); FEP(37); PHP(16); TREP(9); TPRAT(13)	705.60	109	14.19	100.13	99	19.12	19.15	101	957.78	100	79.83	24.76	
10 POWERGRAS 5004	LPE(35); LHYB(10); FEP(20); PHP(10); FESAR(10); FESLLO(15)	580.90	89	17.04	98.97	97	17.47	17.29	91	960.80	101	80.13	23.99	
3 QM 10	FEP(46); PHP(27); TREP(27)	513.50	79	15.24	78.26	77	20.14	15.76	83	972.94	102	80.99	22.63	
12 DRYLAND	MEDSAT(20); BROSI(70); LOTCOR(10)	505.70	78	15.34	77.59	76	21.25	16.49	87	959.57	100	79.12	22.38	
Ø 1-12		649.93	100	15.66	101.63	100	18.83	19.03	100	955.95	100	79.33	23.81	

année de semis: 2021

2021 = 1^{ère} année d'exploitation total de 2 coupes

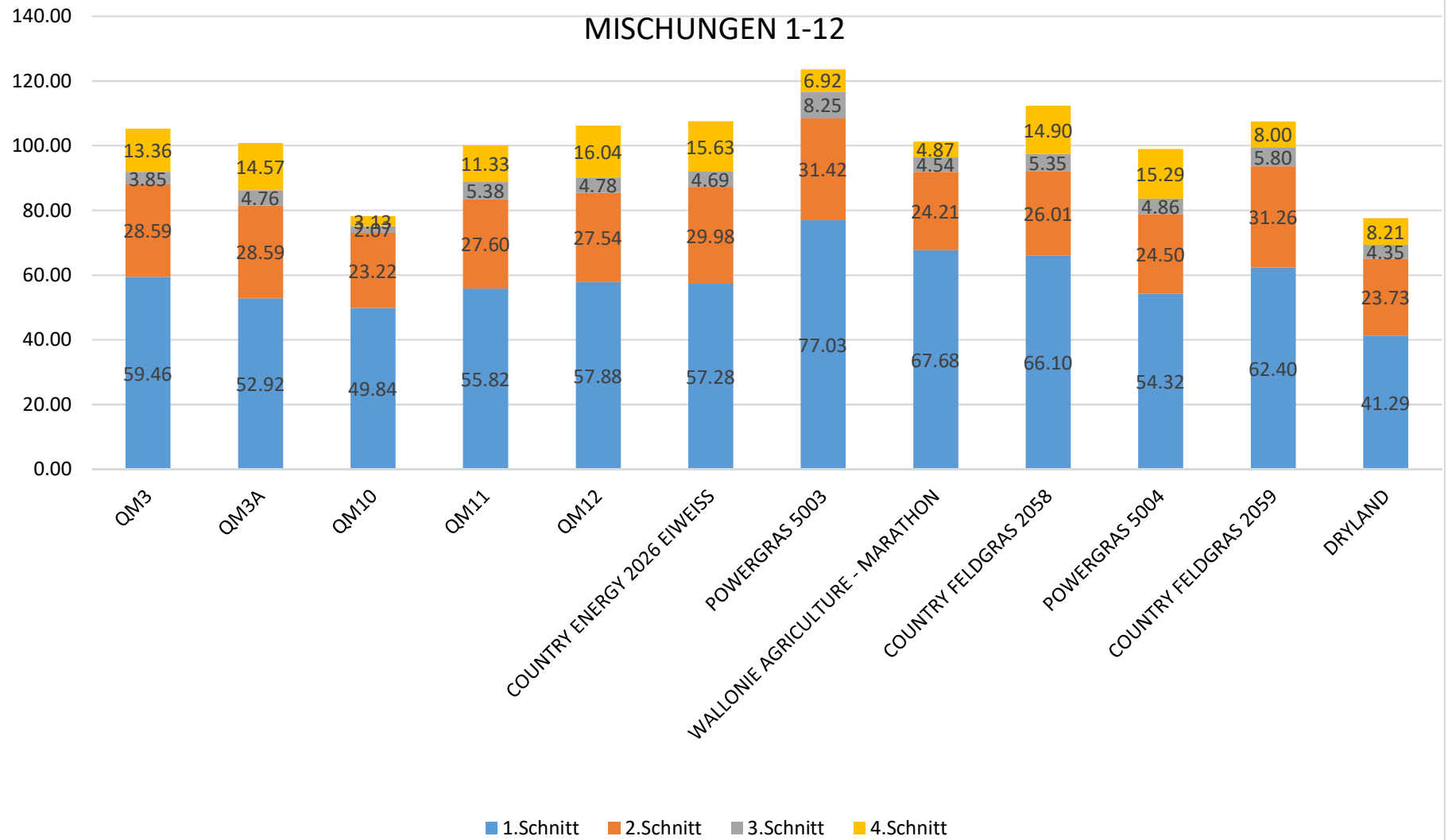
2022 = 2^{ème} année d'exploitation total de 4 coupes

sans trèfle

Bemerkungen/Remarques:

LPE	=	Lolium perenne / Ray-grass anglais / Deutsches Weidelgras	PHP	=	Phleum pratense / Fléole des prés / Wiesenlieschgras
LHYB	=	Lolium hybridum / Ray-grass hybride / Bastardweidelgras	POP	=	Poa pratensis / Pâturin des prés / Wiesenrispe
FESLLO	=	X Festulolium / Wiesenschweidel	DAG	=	Dactylis glomerata / Dactyle aggloméré / Knautgras
FESAR	=	Festuca arundinacea / Fétuque élevée / Rohrschwengel	TREP	=	Trifolium repens / Trèfle blanc / Weissklee
MEDSAT	=	Medicago sativa / Luzerne cultivée / Luzerne	LOTCOR	=	Lotus corniculatus / Lotier corniculé / Hornschotenklee
TPRAT	=	Trifolium pratense / Trèfle violet / Rotklee	BROSI	=	Bromus sitchensis / Alaska Trespe
FEP	=	Festuca pratensis / Fétuque des prés / Wiesenschwingel	MEDLU	=	Medicago lupulina / luzerne lupuline / Hopfenklee / Gelbklee
LMUL	=	Lolium multiflorum / Ray-grass d'Italie / Welches Weidelgras	ONO	=	Onobrychis / Sainfoins / Esparsette
FESRU	=	Festuca rubra / Fétuque rouge / Rot-Schwengel	CIC	=	Cichorium / Chicorée
THYB	=	Trifolium hybridum / Trèfle hybride / Schweden-Klee	PLALA	=	Plantago lanceolata / Plantain lancéolé / Spitzwegerich
TRES	=	Trifolium resupinatum / Trèfle de Perse / Perser-Klee	(T)	=	Tétraploïde
CARC	=	Carum carvi / Cumin des prés / Echter Kümmel	(D)	=	Diploïde
SANMI	=	Sanguisorba minor / Pimprenelle / kleiner Wiesenknopf			

TM-ERTRAG NACH SCHNITT HERBORN 2022 MISCHUNGEN 1-12



ESSAIS FOURRAGERS 2022

ESPÈCE: MÉLANGES POUR PRAIRIES TEMPORAIRES FAUCHÉES ET PATURÉES / MÄHWEIDE-MISCHUNGEN

LIEU: HERBORN

No VARIÉTÉ	PROPORTION D'ESPÈCES EN %	MATIÈRE VERTE		MATIÈRE SÈCHE		PROTEINE BRUTE		VEM /kgMS	DIGEST rel.*	FIBRES %	%		
		qx/ha	rel.*	%	qx/ha	rel.*	%					qx/ha	rel.*
16 PROGREEN 10	FESAR(35); FESLOL(15); FESRU(6); PHP(6); POP(6); DAG(12); MEDSAT(8); MEDLU(4); LOTCOR(8)	626.90	107	17.02	106.71	107	17.99	19.20	106	922.07	97	75.75	25.64
15 GREENSTAR INTENSIV PLUS	FESAR(60); PHP(10); DAG(15); TREP(7); TPRAT(8)	680.20	116	15.53	105.63	106	19.97	21.09	117	954.50	101	78.33	24.41
22 PROGREEN 9	FESAR(40); FESLOL(18); FESRU(8); PHP(8); POP(8); DAG(18)	595.40	102	17.61	104.88	105	15.77	16.54	92	931.43	98	77.04	25.23
13 COUNTRY GRUENLAND 2013	LPE(20); FESLOL(20); FESRU(10); DAG(45); TREP(5)	609.70	104	17.01	103.72	104	18.08	18.76	104	956.38	101	79.64	24.42
19 MILKWAY NUTRIFIBRE	FESAR(85); PHP(15)	544.60	93	18.72	101.95	102	17.64	17.98	100	919.95	97	75.29	24.92
21 HORSE MASTER HAY	FESAR(70); PHP(15); DAG(15)	550.10	94	18.28	100.57	101	17.58	17.68	98	932.56	98	76.95	25.25
20 GREENSTAR STRUKTUR	FESAR(85); LPE(15)	560.90	96	17.66	99.04	99	17.28	17.12	95	958.14	101	80.16	23.79
23 WALLONIE AGRICULTURE - OSTPOWER	LPE(65); DAG(25); TREP(10)	601.80	103	16.23	97.65	98	19.80	19.33	107	959.71	101	79.24	24.36
18 POWERGRAS 2008	LPE(30); FESAR(35); FEP(15); PHP(15); DAG(5)	567.70	97	16.94	96.16	96	17.81	17.13	95	956.07	101	79.35	24.55
17 COUNTRY ENERGY 2025 SPEZIAL	LPE(20); FEP(40); PHP(25); POP(15)	535.40	92	17.42	93.27	93	17.32	16.15	89	953.38	101	79.23	24.28
14 POWERGRAS 2003	LPE(55); FESRU(4); PHP(25); POP(13); TREP(3)	556.40	95	16.33	90.86	91	19.44	17.67	98	971.83	103	80.41	23.07
∅ 1-11		584.46	100	17.16	100.04	100	18.06	18.06	100	946.91	100	78.31	24.54

année de semis: 2021

2021 = 1^{ère} année d'exploitation total de 2 coupes

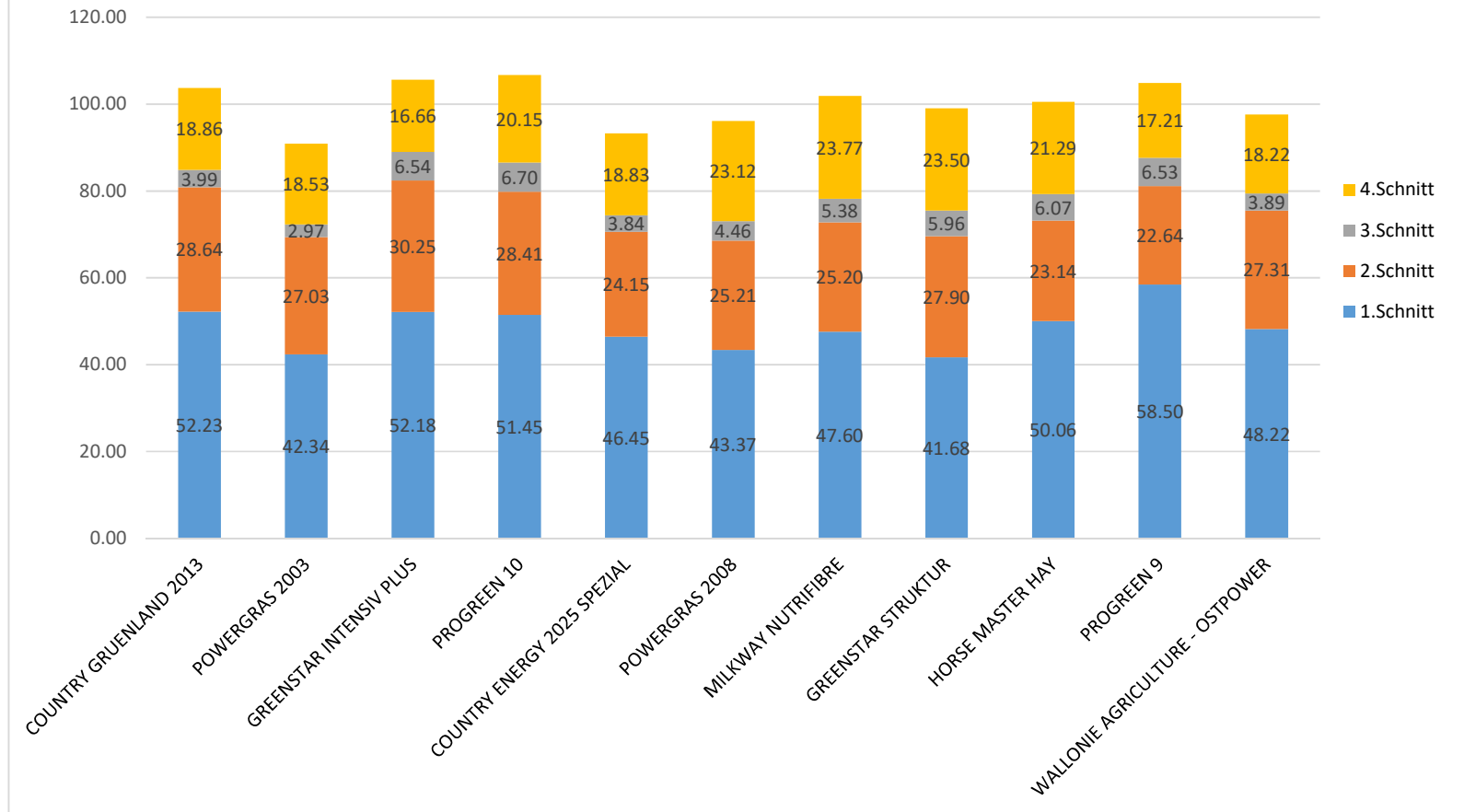
2022 = 2^{ème} année d'exploitation total de 4 coupes

sans trèfle

Bemerkungen/Remarques:

LPE	=	Lolium perenne / Ray-grass anglais / Deutsches Weidelgras	PHP	=	Phleum pratense / Fléole des prés / Wiesenlieschgras
LHYB	=	Lolium hybridum / Ray-grass hybride / Bastardweidelgras	POP	=	Poa pratensis / Pâturin des prés / Wiesenrispe
FESLOL	=	X Festulolium / Wiesenschweidel	DAG	=	Dactylis glomerata / Dactyle aggloméré / Knaulgras
FESAR	=	Festuca arundinacea / Fétuque élevée / Rohrschwingel	TREP	=	Trifolium repens / Trèfle blanc / Weissklee
MEDSAT	=	Medicago sativa / Luzerne cultivée / Luzerne	LOTGOR	=	Lotus corniculatus / Lotier corniculé / Hornschotenklee
TPRAT	=	Trifolium pratense / Trèfle violet / Rotklee	BROSI	=	Bromus sitchensis / Alaska Trespe
FEP	=	Festuca pratensis / Fétuque des prés / Wiesenschwingel	MEDLU	=	Medicago lupulina / luzerne lupuline / Hopfenklee / Gelbklee
LMUL	=	Lolium multiflorum / Ray-grass d'Italie / Welches Weidelgras	ONO	=	Onobrychis / Sainfoins / Esparsette
FESRU	=	Festuca rubra / Fétuque rouge / Rot-Schwingel	CIC	=	Cichorium / Chicorée
THYB	=	Trifolium hybridum / Trèfle hybride / Schweden-Klee	PLALA	=	Plantago lanceolata / Plantain lancéolé / Spitzweigerich
TRES	=	Trifolium resupinatum / Trèfle de Perse / Perser-Klee	(T)	=	Tétraploïde
CARC	=	Carum carvi / Cumin des prés / Echter Kümmel	(D)	=	Diploïde
SANMI	=	Sanguisorba minor / Pimprenelle / kleiner Wiesenknopf			

TM-ERTRAG NACH SCHNITT HERBORN 2022 MISCHUNGEN 13-23



ESSAIS FOURRAGERS 2022

ESPÈCE: MÉLANGES DE GRAMINÉES ET DE TRÈFLES / KLEE-GRASMISCHUNGEN

LIEU: HERBORN

No VARIÉTÉ	PROPORTION D'ESPÈCES EN %	MATIÈRE VERTE		MATIÈRE SÈCHE		PROTEINE BRUTE		VEM	DIGEST	FIBRES			
		qx/ha	rel.*	%	qx/ha	rel.*	%	qx/ha	rel.*	/kgMS	rel.*	%	%
7 POWERGRAS 5003	LPE(25); LHYB(20); FEP(25); PHP(20); TPRAT(10)	727.00	118	17.00	123.63	123	17.59	21.75	117	940.93	99	77.73	24.05
9 COUNTRY FELDRAS 2058	LPE(20); FEP(20); FESAR(20); FESL(20); DAG(20)	665.40	108	16.89	112.36	111	16.74	18.81	101	942.82	99	78.81	24.94
6 COUNTRY ENERGY 2026 EIWISS	LPE(75); TREP(5); TPRAT(20)	730.70	118	14.72	107.58	107	19.63	21.11	114	966.49	102	79.86	24.23
11 COUNTRY FELDRAS 2059	LPE(20); FEP(20); PHP(10); FESAR(5); FESL(15); MEDSAT(20); TPRAT(10)	697.40	113	15.41	107.46	107	17.73	19.05	103	933.46	98	77.40	25.10
16 PROGREEN 10	FESAR(35); FESL(15); FESRU(6); PHP(6); POP(6); DAG(12); MEDSAT(8); MEDLU(4); LOTCOR(8)	626.90	101	17.02	106.71	106	17.99	19.20	103	922.07	97	75.75	25.64
5 QM 12	LPE(38); FEP(38); PHP(19); DAG(9); TREP(15)	684.20	111	15.53	106.24	105	19.19	20.38	110	949.55	100	78.52	25.24
15 GREENSTAR INTENSIV PLUS	FESAR(60); PHP(10); DAG(15); TREP(7); TPRAT(8)	680.20	110	15.53	105.63	105	19.97	21.09	114	954.50	100	78.33	24.41
1 QM 3	LPE(36); FEP(26); PHP(19); TREP(10); TPRAT(9)	695.20	112	15.14	105.26	104	21.02	22.12	119	984.39	103	81.45	21.13
22 PROGREEN 9	FESAR(40); FESL(18); FESRU(8); PHP(8); POP(8); DAG(18)	595.40	96	17.61	104.88	104	15.77	16.54	89	931.43	98	77.04	25.23
13 COUNTRY GRUENLAND 2013	LPE(20); FESL(20); FESRU(10); DAG(45); TREP(5)	609.70	99	17.01	103.72	103	18.08	18.76	101	956.38	100	79.64	24.42
19 MILKWAY NUTRIFIBRE	FESAR(85); PHP(15)	544.60	88	18.72	101.95	101	17.64	17.98	97	919.95	97	75.29	24.92
8 WALLONIE AGRICULTURE - MARATHON	LPE(20); LHYB(20); LMUL(60)	593.70	96	17.06	101.30	100	14.63	14.82	80	924.88	97	77.40	24.67
2 QM 3A	LPE(30); FEP(26); PHP(16); DAG(9); TREP(10); TPRAT(9)	699.90	113	14.41	100.84	100	21.40	21.58	116	977.84	103	80.76	22.64
21 HORSE MASTER HAY	FESAR(70); PHP(15); DAG(15)	550.10	89	18.28	100.57	100	17.58	17.68	95	932.56	98	76.95	25.25
4 QM 11	LPE(25); FEP(37); PHP(16); TREP(9); TPRAT(13)	705.60	114	14.19	100.13	99	19.12	19.15	103	957.78	101	79.83	24.76
20 GREENSTAR STRUKTUR	FESAR(85); LPE(15)	560.90	91	17.66	99.04	98	17.28	17.12	92	958.14	101	80.16	23.79
10 POWERGRAS 5004	LPE(35); LHYB(10); FEP(20); PHP(10); FESAR(10); FESL(15)	580.90	94	17.04	98.97	98	17.47	17.29	93	960.80	101	80.13	23.99
23 WALLONIE AGRICULTURE - OSTPOWER	LPE(65); DAG(25); TREP(10)	601.80	97	16.23	97.65	97	19.80	19.33	104	959.71	101	79.24	24.36
18 POWERGRAS 2008	LPE(30); FESAR(35); FEP(15); PHP(15); DAG(5)	567.70	92	16.94	96.16	95	17.81	17.13	92	956.07	100	79.35	24.55
17 COUNTRY ENERGY 2025 SPEZIAL	LPE(20); FEP(40); PHP(25); POP(15)	535.40	87	17.42	93.27	92	17.32	16.15	87	953.38	100	79.23	24.28
14 POWERGRAS 2003	LPE(55); FESRU(4); PHP(25); POP(13); TREP(3)	556.40	90	16.33	90.86	90	19.44	17.67	95	971.83	102	80.41	23.07
3 QM 10	FEP(46); PHP(27); TREP(27)	513.50	83	15.24	78.26	78	20.14	15.76	85	972.94	102	80.99	22.63
12 DRYLAND	MEDSAT(20); BROSI(70); LOTCOR(10)	505.70	82	15.34	77.59	77	21.25	16.49	89	959.57	101	79.12	22.38
Ø 1-23		618.62	100	16.38	100.87	100	18.46	18.56	100	951.63	100	78.84	24.16

année de semis: 2021

2021 = 1^{ère} année d'exploitation total de 2 coupes

2022 = 2^{ème} année d'exploitation total de 4 coupes

sans trèfle

Bemerkungen/Remarques:

LPE	=	Lolium perenne / Ray-grass anglais / Deutsches Weidelgras	PHP	=	Phleum pratense / Fléole des prés / Wiesenlieschgras
LHYB	=	Lolium hybridum / Ray-grass hybride / Bastardweidelgras	POP	=	Poa pratensis / Pâturin des prés / Wiesenrispe
FESL(OL)	=	X Festulolium / Wiesenschweidel	DAG	=	Dactylis glomerata / Dactyle aggloméré / Knaulgras
FESAR	=	Festuca arundinacea / Fétuque élevée / Rohrschwengel	TREP	=	Trifolium repens / Trèfle blanc / Weissklee
MEDSAT	=	Medicago sativa / Luzerne cultivée / Luzerne	LOT(OR)	=	Lotus corniculatus / Lotier corniculé / Hornschotenklee
TPRAT	=	Trifolium pratense / Trèfle violet / Rotklee	BROSI	=	Bromus sitchensis / Alaska Trespe
FEP	=	Festuca pratensis / Fétuque des prés / Wiesenschwingel	MEDLU	=	Medicago lupulina / luzerne lupuline / Hopfenklee / Gelbklee
LMUL	=	Lolium multiflorum / Ray-grass d'Italie / Welches Weidelgras	ONO	=	Onobrychis / Sainfoins / Esparsette
FESRU	=	Festuca rubra / Fétuque rouge / Rot-Schwengel	CIC	=	Cichorium / Chicorée
THYB	=	Trifolium hybridum / Trèfle hybride / Schweden-Klee	PLALA	=	Plantago lanceolata / Plantain lancéolé / Spitzwegerich
TRES	=	Trifolium resupinatum / Trèfle de Perse / Perser-Klee	(T)	=	Tétraloïde
CARC	=	Carum carvi / Cumin des prés / Echter Kümmel	(D)	=	Diploïde
SANMI	=	Sanguisorba minor / Pimprenelle / kleiner Wiesenknopf			

ESSAIS FOURRAGERS 2022

ESPÈCE: MÉLANGES DE GRAMINÉES ET DE TRÈFLES ET LUZERNE / LUZERNEMISCHUNGEN

LIEU: HERBORN

No VARIÉTÉ	PROPORTION D'ESPÈCES EN %	MATIÈRE VERTE		MATIÈRE SÈCHE		PROTEINE BRUTE		/kgMS	VEM		DIGEST		FIBRES	
		qx/ha	rel.*	%	qx/ha	rel.*	%		qx/ha	rel.*	rel.*	%	%	%
29 LEGUGREEN	LPE(15); FESAR(5); FESLLO(20);DAG(5); MEDSAT(29); TREP(6); TPRAT(15); TRES(5)	724.70	129	17.43	126.35	124	16.78	21.20	113	943.80	101	77.95	23.26	
24 QM 6	DAG(17); MEDSAT(83)	584.80	104	18.37	107.42	105	18.96	20.37	108	925.86	99	75.76	23.80	
27 COUNTRY 2057	MEDSAT(70); TREP(4); TPRAT(20); THYB(6)	657.30	117	15.91	104.55	102	19.59	20.48	109	954.31	102	78.38	21.67	
32 STRUKTA-PLUS	FESAR(7); DAG(18); MEDSAT(75)	586.70	105	17.70	103.84	102	20.07	20.84	111	937.66	100	76.59	23.55	
25 QM 7	FEP(16); PHP(6); MEDAT(78)	542.40	97	19.03	103.22	101	19.29	19.91	106	938.82	100	77.07	23.64	
30 FESAR/MEDSAT GREENSTAR	FESAR(40); MEDSAT(60)	511.40	91	19.75	101.00	99	17.38	17.55	93	920.64	98	75.46	24.81	
31 PROGREN FU8	FEP(10); PHP(10); DAG(10); MEDSAT(70)	501.50	89	19.10	95.77	94	16.82	16.11	85	929.81	99	76.49	24.26	
28 POWERGRAS 7001	FEP(16); PHP(6); MEDAT(78)	470.90	84	19.07	89.80	88	18.67	16.77	89	948.28	101	77.85	22.59	
26 COUNTRY FELDGRAS 2056	FEP(15); PHP(5); MEDSAT(80)	463.60	83	19.01	88.14	86	18.53	16.33	87	931.68	99	76.56	24.20	
Ø	1-9	560.37	100	18.37	102.23	100	18.45	18.84	100	936.76	100	76.90	23.53	

année de semis: 2021

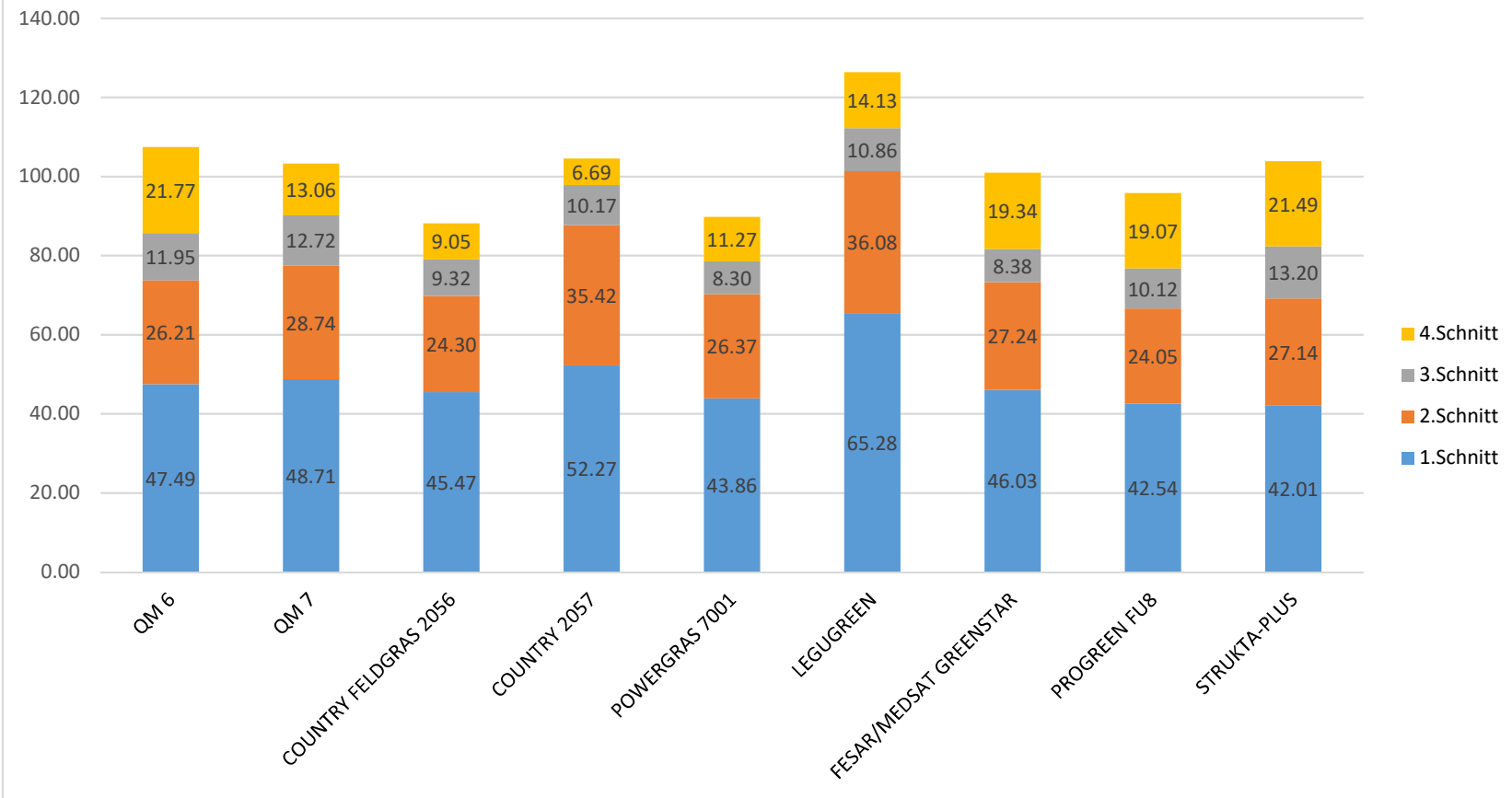
2021 = 1^{ère} année d'exploitation total de 2 coupes

2022 = 2^{ème} année d'exploitation total de 4 coupes

Bemerkungen/Remarques:

LPE	=	Lolium perenne / Ray-grass anglais / Deutsches Weidelgras	PHP	=	Phleum pratense / Fléole des prés / Wiesenleschgras
LHYB	=	Lolium hybridum / Ray-grass hybride / Bastardweidelgras	POP	=	Poa pratensis / Pâturin des prés / Wiesenrispe
FESLLO	=	X Festulolium / Wiesenschweidel	DAG	=	Dactylis glomerata / Dactyle aggloméré / Knautgras
FESAR	=	Festuca arundinacea / Fétuque élevée / Rohrschwengel	TREP	=	Trifolium repens / Trèfle blanc / Weissklee
MEDSAT	=	Medicago sativa / Luzerne cultivée / Luzerne	LOTCOR	=	Lotus corniculatus / Lotier corniculé / Hornschotenklee
TPRAT	=	Trifolium pratense / Trèfle violet / Rotklee	BROSI	=	Bromus sitchensis / Alaska Trespe
FEP	=	Festuca pratensis / Fétuque des prés / Wiesenschwingel	MEDLU	=	Medicago lupulina / luzerne lupuline / Hopfenklee / Gelbklee
LMUL	=	Lolium multiflorum / Ray-grass d'Italie / Welches Weidelgras	ONO	=	Onobrychis / Sainfoins / Esparsette
FESRU	=	Festuca rubra / Fétuque rouge / Rot-Schwengel	CIC	=	Cichorium / Chicorée
THYB	=	Trifolium hybridum / Trèfle hybride / Schweden-Klee	PLALA	=	Plantago lanceolata / Plantain lancéolé / Spitzwegerich
TRES	=	Trifolium resupinatum / Trèfle de Perse / Perser-Klee	(T)	=	Tétraploïde
CARC	=	Carum carvi / Cumin des prés / Echter Kümmel	(D)	=	Diploïde
SANMI	=	Sanguisorba minor / Pimprenelle / kleiner Wiesenknopf			

TM-ERTRAG NACH SCHNITT HERBORN 2022 MISCHUNGEN 24-32



ESSAIS FOURRAGERS 2022

ESPÈCE:

MÉLANGES DE GRAMINÉES ET DE TRÈFLES ET HERBES / KRÄUTERMISCHUNGEN

LIEU: HERBORN

No	VARIÉTÉ	PROPORTION D'ESPÈCES EN %	MATIÈRE VERTE		MATIÈRE SÈCHE		PROTEINE BRUTE		VEM /kgMS	DIGEST rel.*	FIBRES			
			qx/ha	rel.*	%	qx/ha	rel.*	%			qx/ha	rel.*	%	%
39	NUTRIHERB FUTTERKRAEUTER FESAR/MEDSAT	FESAR(72); PHP(8); TREP;TPRAT;LTCOR;ONO;CARC(20); CIC;PLALA	684.40	108	15.01	102.69	109	20.91	21.48	114	961.72	100	79.22	22.88
33	NUTRIHERB FUTTERKRAEUTER LPE ENGELS	LPE(66); PHP(7); TREP;TPRAT;LTCOR;ONO;CARC(27); CIC;PLALA	689.20	109	14.70	101.35	107	19.96	20.23	107	976.79	101	81.66	23.80
34	NUTRIHERB FUTTERKRAEUTER FESAR RIETZWENK	FESAR(72); PHP(8); TREP;TPRAT;LTCOR;ONO;CARC(20); CIC;PLALA	626.00	99	15.28	95.64	101	20.28	19.40	103	947.73	98	77.64	23.87
35	COUNTRY 2060	LPE(82); PHP(9.99); TREP(5); CIC(2.01); PLALA(1)	584.60	92	16.35	95.56	101	18.15	17.34	92	964.70	100	80.60	23.85
36	COUNTRY 2061	LPE(22.01); FESAR(12); FESL(10.01); FEP(15); PHP(12); DAG(4.99); TREP(5); CIC(2); PLALA(2)	648.40	102	14.70	95.29	101	18.75	17.86	94	956.65	99	79.52	23.62
38	NUTRIHERB FUTTERKRAEUTER LPE/MEDSAT	LPE(66); PHP(7); TREP;TPRAT;LTCOR;ONO;CARC(27); CIC;PLALA	679.50	107	13.65	92.78	98	22.09	20.50	108	993.24	103	82.47	21.85
37	PROGREN 11	MEDSAT(35); LTCOR(35); SAMNI(10); CIC(10); PLALA(10)	521.70	82	14.87	77.58	82	20.11	15.60	82	959.33	99	78.59	20.78
∅	'1-7		633.40	100	14.94	94.41	100	20.04	18.92	100	965.74	100	79.96	22.95

année de semis: 2021

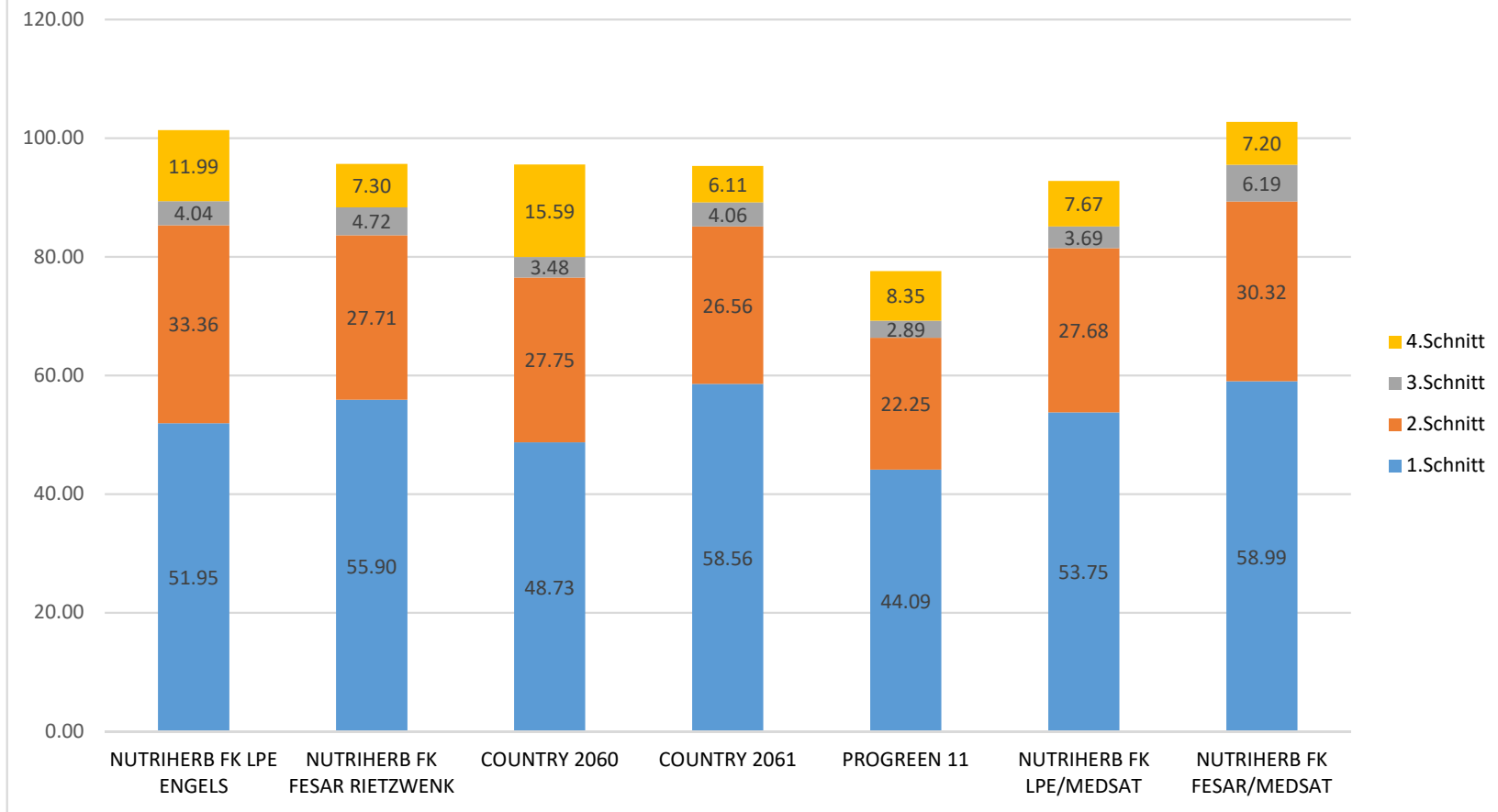
2021 = 1^{ère} année d'exploitation total de 2 coupes

2022 = 2^{ème} année d'exploitation total de 4 coupes

Bemerkungen/Remarques:

LPE	=	Lolium perenne / Ray-grass anglais / Deutsches Weidelgras	PHP	=	Phleum pratense / Fléole des prés / Wiesenlieschgras
LHYB	=	Lolium hybridum / Ray-grass hybride / Bastardweidelgras	POP	=	Poa pratensis / Pâturin des prés / Wiesenrispe
FESL	=	X Festulolium / Wiesenschweidel	DAG	=	Dactylis glomerata / Dactyle aggloméré / Knaulgras
FESAR	=	Festuca arundinacea / Fétuque élevée / Rohrschwengel	TREP	=	Trifolium repens / Trèfle blanc / Weissklee
MEDSAT	=	Medicago sativa / Luzerne cultivée / Luzerne	LTCOR	=	Lotus corniculatus / Lotier corniculé / Hornschotenklee
TPRAT	=	Trifolium pratense / Trèfle violet / Rotklee	BROSI	=	Bromus sitchensis / Alaska Trespe
FEP	=	Festuca pratensis / Fétuque des prés / Wiesenschwingel	MEDLU	=	Medicago lupulina / luzerne lupuline / Hopfenklee / Gelbklee
LMUL	=	Lolium multiflorum / Ray-grass d'Italie / Welches Weidelgras	ONO	=	Onobrychis / Sainfoins / Esparsette
FESRU	=	Festuca rubra / Fétuque rouge / Rot-Schwengel	CIC	=	Cichorium / Chicorée
THYB	=	Trifolium hybridum / Trèfle hybride / Schweden-Klee	PLALA	=	Plantago lanceolata / Plantain lancéolé / Spitzwegerich
TRES	=	Trifolium resupinatum / Trèfle de Perse / Perser-Klee	(T)	=	Tétraploïde
CARC	=	Carum carvi / Cumin des prés / Echter Kümmel	(D)	=	Diploïde
SANMI	=	Sanguisorba minor / Pimprenelle / kleiner Wiesenknopf			

TM-ERTRAG NACH SCHNITT HERBORN 2022 MISCHUNGEN 33-39





ESSAIS FOURRAGERS 2022

ESPÈCE: DACTYLIS GLOMERATA / DACTYLE AGGLOMÉRÉ / KNAULGRAS

LIEU: HERBORN

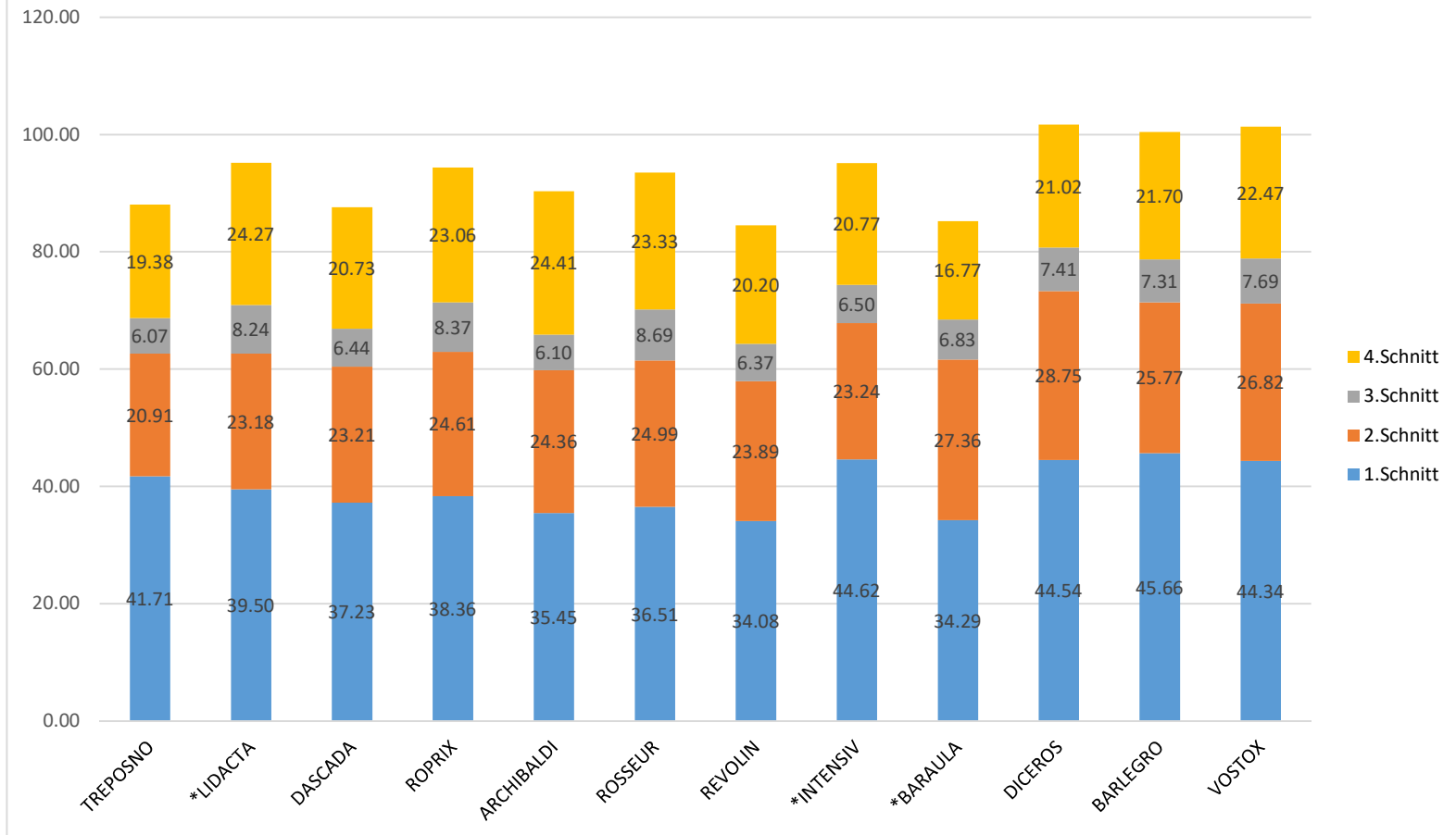
No	VARIÉTÉ	MATIÈRE VERTE		MATIÈRE SÈCHE				PROTEINE BRUTE				VEM		
		qx/ha	rel.*	%	qx/ha	rel.*	cl.*	%	qx/ha	rel.*	cl.*	/kgMS	rel.*	cl.*
10	DICEROS	558.50	105	18.21	101.72	109	1	19.26	19.59	104	3	936.66	99	10
12	VOSTOX	558.50	105	18.14	101.32	109	2	20.16	20.43	108	1	928.89	98	12
11	BARLEGRO	557.60	105	18.01	100.43	108	3	19.32	19.41	103	4	949.43	100	6
2 *	LIDACTA	525.20	99	18.12	95.19	102	4	20.62	19.63	104	2	950.03	100	5
8 *	INTENSIV	567.50	107	16.76	95.13	102	5	20.40	19.40	103	5	946.22	100	8
4	ROPRIX	523.80	99	18.02	94.40	101	6	20.42	19.28	102	6	953.29	101	3
6	ROSSEUR	534.50	101	17.50	93.52	100	7	20.33	19.01	101	7	934.93	99	11
5	ARCHIBALDI	533.40	101	16.93	90.32	97	8	20.51	18.53	98	8	948.96	100	7
1	TREPOSNO	531.30	100	16.58	88.06	95	9	20.23	17.81	95	10	954.23	101	1
3	DASCADA	512.70	97	17.09	87.61	94	10	20.44	17.91	95	9	950.73	101	4
9 *	BARAULA	470.40	89	18.12	85.25	92	11	20.67	17.62	93	11	954.20	101	2
7	REVOLIN	491.80	93	17.19	84.54	91	12	20.77	17.56	93	12	940.64	99	9
∅	1-12	530.43	100	17.56	93.12	100		20.26	18.85	100		945.68	100	

année de semis: 2021

2021 = 1^{ère} année d'exploitation total de 2 coupes

2022 = 2^{ème} année d'exploitation total de 4 coupes

TM-ERTRAG NACH SCHNITT HERBORN 2022 KNAULGRAS





ESSAIS FOURRAGERS 2022

ESPÈCE: MÉLANGES DE GRAMINÉES ET DE TRÈFLES / KLEE-GRASMISCHUNGEN

LIEU: ALTRIER

No VARIÉTÉ	MATIÈRE VERTE		MATIÈRE SÈCHE				PROTEINE BRUTE				VEM		
	qx/ha	rel.*	%	qx/ha	rel.*	cl.*	%	qx/ha	rel.*	cl.*	/kgMS	rel.*	cl.*
6 IBLA MISCHUNG	417.28	105	22.23	92.75	107	1	15.71	14.57	111	1	900.29	101	4
5 ACKERFUTTERBAU TROCKENLAGEN 1	391.30	99	23.00	90.00	104	2	14.04	12.63	96	7	881.60	99	8
8 COUNTRY OEKO 2203 + ROGGEN	421.21	106	21.34	89.88	104	3	15.46	13.90	106	2	887.58	99	6
2 COUNTRY OEKO 2253	413.72	105	21.30	88.13	102	4	14.89	13.13	100	5	875.13	98	9
1 COUNTRY OEKO 2203	423.77	107	20.65	87.51	101	5	15.43	13.51	103	4	884.58	99	7
9 IBLA MISCHUNG + ROGGEN	383.10	97	22.39	85.77	99	6	16.14	13.84	105	3	908.67	102	1
4 ROTKLEE-GRAS 85	379.12	96	22.29	84.51	98	7	15.08	12.74	97	6	902.66	101	3
7 COUNTRY OEKO 2248	387.71	98	20.87	80.90	94	8	15.10	12.22	93	8	891.29	100	5
3 QM11 (ASTA)	345.32	87	22.47	77.59	90	9	15.14	11.75	89	9	906.40	101	2
∅ 1-9	395.84	100	21.84	86.34	100		15.22	13.14	100		893.13	100	

année de semis: 2021

2021 = 1^{ière} année d'exploitation total de 3 coupes

2022 = 2^{ième} année d'exploitation total de 4 coupes



ESSAIS FOURRAGERS 2021-2022

ESPÈCE: MÉLANGES DE GRAMINÉES ET DE TRÈFLES / KLEE-GRASMISCHUNGEN

LIEU: ALTRIER

No VARIÉTÉ	MATIÈRE VERTE			MATIÈRE SÈCHE			PROTEINE BRUTE				VEM		
	qx/ha	rel.*	%	qx/ha	rel.*	cl.*	%	qx/ha	rel.*	cl.*	/kgMS	rel.*	cl.*
8 COUNTRY OEKO 2203 + ROGGEN	542.35	105	18.15	98.43	111	1	15.78	15.53	105	2	887.96	98	9
6 IBLA MISCHUNG	534.44	104	17.17	91.78	103	2	17.23	15.82	107	1	913.37	101	3
5 ACKERFUTTERBAU TROCKENLAGEN 1	507.15	99	17.85	90.51	102	3	16.47	14.91	101	5	905.64	100	5
9 IBLA MISCHUNG + ROGGEN	495.70	96	18.17	90.05	101	4	16.81	15.13	102	3	910.05	101	4
1 COUNTRY OEKO 2203	550.74	107	16.29	89.74	101	5	16.74	15.02	102	4	896.19	99	7
4 ROTKLEE-GRAS 85	509.01	99	16.95	86.27	97	6	17.04	14.70	100	6	917.41	101	2
3 QM11 (ASTA)	505.31	98	17.04	86.09	97	7	16.94	14.59	99	7	917.94	101	1
7 COUNTRY OEKO 2248	524.60	102	16.09	84.43	95	8	16.55	13.97	95	8	902.93	100	6
2 COUNTRY OEKO 2253	457.71	89	17.94	82.12	92	9	16.13	13.25	90	9	893.70	99	8
∅ 1-9	514.11	100	17.29	88.82	100		16.63	14.77	100		905.02	100	

année de semis: 2021

2021 = 1^{ière} année d'exploitation total de 3 coupes

2022 = 2^{ième} année d'exploitation total de 4 coupes



ESSAIS FOURRAGERS 2022

ESPÈCE: MÉLANGES DE GRAMINÉES ET DE TRÈFLES / KLEE-GRASMISCHUNGEN

LIEU: HEINERSCHIED

No VARIÉTÉ	MATIÈRE VERTE			MATIÈRE SÈCHE			PROTEINE BRUTE				VEM		
	qx/ha	rel.*	%	qx/ha	rel.*	cl.*	%	qx/ha	rel.*	cl.*	/kgMS	rel.*	cl.*
1 COUNTRY OEKO 2203	644.05	112	17.25	111.12	107	1	18.61	20.68	109	1	966.50	100	3
8 COUNTRY OEKO 2203 + ROGGEN	617.63	107	17.55	108.38	105	2	18.25	19.78	104	2	962.39	100	7
7 COUNTRY OEKO 2248	603.13	105	17.57	105.94	102	3	18.16	19.24	102	3	949.59	99	8
5 ACKERFUTTERBAU TROCKENLAGEN 1	580.48	101	18.23	105.83	102	4	17.94	18.98	100	5	963.62	100	6
4 ROTKLEE-GRAS 85	576.54	100	18.14	104.60	101	5	18.34	19.18	101	4	972.15	101	2
2 COUNTRY OEKO 2253	591.42	103	17.61	104.16	100	6	17.66	18.40	97	7	946.86	98	9
6 IBLA MISCHUNG	549.24	95	18.55	101.90	98	7	18.62	18.97	100	6	972.72	101	1
9 IBLA MISCHUNG + ROGGEN	530.30	92	18.31	97.11	94	8	18.40	17.87	94	8	963.65	100	5
3 QM11 (ASTA)	500.13	87	18.87	94.37	91	9	18.49	17.45	92	9	965.93	100	4
∅ 1-9	576.99	100	18.01	103.71	100		18.27	18.95	100		962.60	100	

année de semis: 2020

2021 = 1^{ière} année d'exploitation total de 4 coupes

2022 = 2^{ième} année d'exploitation total de 4 coupes



ESSAIS FOURRAGERS 2021-2022

ESPÈCE: MÉLANGES DE GRAMINÉES ET DE TRÈFLES / KLEE-GRASMISCHUNGEN

LIEU: HEINERSCHIED

No VARIÉTÉ	MATIÈRE VERTE			MATIÈRE SÈCHE			PROTEINE BRUTE				VEM		
	qx/ha	rel.*	%	qx/ha	rel.*	cl.*	%	qx/ha	rel.*	cl.*	/kgMS	rel.*	cl.*
1 COUNTRY OEKO 2203	778.62	111	17.06	132.80	113	1	17.60	23.37	115	1	939.66	100	3
6 IBLA MISCHUNG	700.07	100	17.99	125.97	107	2	17.25	21.73	107	2	936.44	100	5
7 COUNTRY OEKO 2248	758.67	108	15.71	119.17	101	3	17.16	20.45	100	4	929.36	99	9
4 ROTKLEE-GRAS 85	708.57	101	16.63	117.86	100	4	17.18	20.24	99	5	948.10	101	1
5 ACKERFUTTERBAU TROCKENLAGEN 1	700.79	100	16.74	117.34	99	5	16.48	19.34	95	7	933.83	100	7
8 COUNTRY OEKO 2203 + ROGGEN	715.06	102	16.21	115.90	98	6	17.65	20.46	100	3	935.62	100	6
3 QM11 (ASTA)	666.67	95	16.94	112.95	96	7	17.77	20.07	99	6	942.70	101	2
2 COUNTRY OEKO 2253	655.11	93	16.88	110.56	94	8	16.62	18.38	90	9	930.13	99	8
9 IBLA MISCHUNG + ROGGEN	644.90	92	16.88	108.86	92	9	17.62	19.18	94	8	938.63	100	4
∅ 1-9	703.16	100	16.78	117.93	100		17.26	20.36	100		937.16	100	

année de semis: 2020

2021 = 1^{ière} année d'exploitation total de 4 coupes

2022 = 2^{ième} année d'exploitation total de 4 coupes

ESSAIS FOURRAGERS 2021-2022

ESPÈCE: MÉLANGES DE GRAMINÉES ET DE TRÈFLES / KLEE-GRASMISCHUNGEN

LIEU: ALTRIER/HEINERSCHIED

No VARIÉTÉ	MATIÈRE VERTE			MATIÈRE SÈCHE			PROTEINE BRUTE				VEM		
	qx/ha	rel.*	%	qx/ha	rel.*	cl.*	%	qx/ha	rel.*	cl.*	/kgMS	rel.*	cl.*
1 COUNTRY OEKO 2203	664.68	109	16.74	111.27	108	1	17.25	19.19	109	1	922.13	100	5
6 IBLA MISCHUNG	617.25	101	17.64	108.87	105	2	17.24	18.77	107	2	926.71	100	3
8 COUNTRY OEKO 2203 + ROGGEN	628.71	103	17.05	107.17	104	3	16.79	18.00	102	3	913.73	99	9
5 ACKERFUTTERBAU TROCKENLAGEN 1	603.97	99	17.21	103.92	101	4	16.48	17.12	97	8	921.55	100	6
4 ROTKLEE-GRAS 85	608.79	100	16.77	102.07	99	5	17.12	17.47	99	4	935.13	101	1
7 COUNTRY OEKO 2248	641.63	105	15.87	101.80	98	6	16.91	17.21	98	6	918.40	99	7
3 QM11 (ASTA)	585.99	96	16.98	99.52	96	7	17.41	17.33	99	5	931.99	101	2
9 IBLA MISCHUNG + ROGGEN	570.30	94	17.44	99.45	96	8	17.25	17.16	98	7	925.69	100	4
2 COUNTRY OEKO 2253	556.41	91	17.31	96.34	93	9	16.41	15.81	90	9	914.60	99	8
∅ 1-9	608.64	100	17.00	103.38	100		16.99	17.56	100		923.33	100	

année de semis: 2021

2021 = 1^{ière} année d'exploitation total de 3 coupes

2022 = 2^{ième} année d'exploitation total de 4 coupes

MÉLANGES DE GRAMINÉES ET DE TRÈFLES

ANLAGE/SEMIS : HEINERSCHIED 26.08.2020
ALTRIER 01.04.2021

NACHSAAT/RESEMIS : HEINERSCHIED 20.04.2021

No/Vertreter/ Repräsentant	Bezeichnung/ Désignation	Arten/ Espèces	Sorten/ Variétés	Nutzungstyp/ Type	Kg/ha	Anteil/ Part %
1 DSV	Country Öko 2203 (90% Öko-Anteil)	FEP	Preval	mittel		30
		TPRAT	Taifun 12.5% / Harmonie 12.5%			25
		LPE	Alligator			20
		PHP	Lischka			15
		TREP	Liflex 9.7% / Vysocan 0.3%			10
						30

No/Vertreter/ Repräsentant	Bezeichnung/ Désignation	Arten/ Espèces	Sorten/ Variétés	Nutzungstyp/ Type	Kg/ha	Anteil/ Part %
2 DSV	Country Öko 2253 (75% Öko-Anteil)	MEDSAT	Emily 34%, La.bella.Campagnola 6%	früh		40
		FEP	Libon			20
		LPE	Mirtello			15
		LHYB	Astoncrusader			10
		TPRAT	Titus 9.5% / Taifun 0.5%			10
		PHP	Licora			5
		35	100			

No/Vertreter/ Repräsentant	Bezeichnung/ Désignation	Arten/ Espèces	Sorten/ Variétés	Nutzungstyp/ Type	Kg/ha	Anteil/ Part %
3 ASTA	QM11	FEP	Liherold			37
		LPE	Arsenal 12.5% / Mirtello 12.5%			25
		PHP	Lischka			16
		TPRAT	Harmonie			13
		TREP	Mundia			9
						32

No/Vertreter/ Repräsentant	Bezeichnung/ Désignation	Arten/ Espèces	Sorten/ Variétés	Nutzungstyp/ Type	Kg/ha	Anteil/ Part %
4 CAMENA	Rotklee-Gras 85 (70% ÖKO-Anteil)	TPRAT	Vyciai			20
		TREP	Merlyn			10
		LPE	Maja			10
		LPE	SW Birger			10
		PHP	Rakel			10
		PHP	Switch			5
		FESLOL	Perseus			15
		FEP	Cosmolit			20
						30

No/Vertreter/ Repräsentant	Bezeichnung/ Désignation	Arten/ Espèces	Sorten/ Variétés	Nutzungstyp/ Type	Kg/ha	Anteil/ Part %
5 CAMENA	Ackerfutterbau Trockenlagen 1 (70% ÖKO-Anteil)	FESLOL	Perseus			10
		FESLOL	Inia Merlin			17
		DAG	Revolin			3
		DAG	Zora			5
		FESAR	Fawn			5
		LPE	Astonhocker			12
		LPE	SW Birger			5
		TPRAT	Vyciai			16
		TREP	Liflex			5
		MEDSAT	La.bella.campagnola			22
						30

Bemerkungen/Remarques:

LPE	=	Lolium perenne / Ray-grass anglais / Deutsches Weidelgras
LHYB	=	Lolium hybridum / Ray-grass hybride / Bastardweidelgras
FESLOL	=	X Festulolium / Wiesenschweidel
FESAR	=	Festuca arundinacea / Fétuque élevée / Rohrschwinge
MEDSAT	=	Medicago sativa / Luzerne cultivée / Luzerne
TPRAT	=	Trifolium pratense / Trèfle violet / Rotklee
FEP	=	Festuca pratensis / Fétuque des prés / Wiesenschwingel
FESPE	=	Lolium multiflorum / Ray-grass d'Italie / Welches Weidelgras
FESRU	=	Festuca rubra / Fétuque rouge / Rot-Schwinge
LHYB	=	Trifolium hybridum / Trèfle hybride / Schweden-Klee
TRES	=	Trifolium resupinatum / Trèfle de Perse / Perser-Klee
CARC	=	Carum carvi / Cumin des prés / Echter Kümmel
SANMI	=	Sanguisorba minor / Pimpinelle / kleiner Wiesenknopf

No/Vertreter/ Repräsentant	Bezeichnung/ Désignation	Arten/ Espèces	Sorten/ Variétés	Nutzungstyp/ Type	Kg/ha	Anteil/ Part %
6 CAMENA/IBLA	IBLA-Mischung (70% ÖKO-Anteil)	TPRAT	Vyciai			30
		TREP	Vysocan			5
		TREP	Merlyn			5
		POP	Oxford			5
		FESRU	Reda			5
		FEP	Liherold			10
		PHP	Rakel			5
		PHP	Anjo			5
		DAG	Otello			5
		LPE	Mirtello			5
		LPE	Polim			10
		LPE	SW Birger			10
						30

No/Vertreter/ Repräsentant	Bezeichnung/ Désignation	Arten/ Espèces	Sorten/ Variétés	Nutzungstyp/ Type	Kg/ha	Anteil/ Part %
7 DSV	Country Öko 2248 (80% ÖKO-Anteil)	LPE	Trivos			30
		LPE	Valerio			30
		PHP	Aturo			10
		TPRAT	Larus 15.58% / Taifun 0.82%			16.4
		TREP	Vysocan 6.65% / Klondike 0.35%			7
		CIC	Spadona			2
		PLALA	Ceres Tonic			1
		TPRAT	Harmonie 1.8% / Taifun 1.8%			3.6
						30

No/Vertreter/ Repräsentant	Bezeichnung/ Désignation	Arten/ Espèces	Sorten/ Variétés	Nutzungstyp/ Type	Kg/ha	Anteil/ Part %
8 CAMENA/IBLA	IBLA-Mischung (70% ÖKO-Anteil) + Roggen (90kg/ha)	TPRAT	Vyciai			30
		TREP	Vysocan			5
		TREP	Merlyn			5
		POP	Oxford			5
		FESRU	Reda			5
		FEP	Liherold			10
		PHP	Rakel			5
		PHP	Anjo			5
		DAG	Otello			5
		LPE	Mirtello			5
		LPE	Polim			10
		LPE	SW Birger			10
						30

No/Vertreter/ Repräsentant	Bezeichnung/ Désignation	Arten/ Espèces	Sorten/ Variétés	Nutzungstyp/ Type	Kg/ha	Anteil/ Part %
9 DSV	Country Öko 2203 (90% ÖKO-Anteil) + Roggen (90kg/ha)	FEP	Preval	mittel		30
		TPRAT	Taifun 12.5% / Harmonie 12.5%			25
		LPE	Alligator			20
		PHP	Lischka			15
		TREP	Liflex 9.7% / Vysocan 0.3%			10
		30	100			

PHP	=	Phleum pratense / Fiéole des prés / Wiesenlieschgras
POP	=	Poa pratensis / Pâturin des prés / Wiesenrispe
DAG	=	Dactylis glomerata / Dactyle aggloméré / Knaulgras
TREP	=	Trifolium repens / Trèfle blanc / Weissklee
LOTGOR	=	Lotus corniculatus / Lotier corniculé / Hornschotenklee
BROSI	=	Bromus sitchensis / Alaska Trespe
MEDLU	=	Medicago lupulina / Luzerne lupuline / Hopfenklee / Gelbklee
ONO	=	Onobrychis / Sainfoins / Eparsette
CIC	=	Cichorium / Chicorée
PLALA	=	Plantago lanceolata / Plantain lancéolé / Spitzwegerich
(T)	=	Tétraploïde
(D)	=	Diploïde

MELANGES DE GRAMINEES ET DE TREFLES

ANLAGE/SEMIS : MARNACH 4 + 5.04.2017
RESEMIS : 7 + 8.08.2017

No/Vertreter/ Représentant	Bezeichnung/ Désignation	Arten/ Espèces	Nutzungstyp/ Type	Kg/ha	Anteil/ Part %
1 LSG	LSG PG1002 172022	LPE	(T)		10
		LPE	(T)		15
		LPE	(D)		17.5
		LPE	(T)		17.5
		FEP			20
		PHP			12
		POP			3
TREP			5		
				40	100
2 LSG	LSG SAMA CSO4F 172047	LPE	(T)		10
		LPE	(T)		10
		FEP			15
		PHP			33.3
		PHP			26.7
		TPRAT			5
				40	100
3 Barenbrug	BAR 20171009	LPE	(T)		20
		LPE	(D)		16
		FESLOL	(T)		26
		PHP			19
		TREP	gigant		10
		TPRAT	(D)		9
4 Barenbrug	BAR MilkwayBardenne 171015	LPE	(D)		15
		LPE	(D)		15
		LPE	(T)		20
		LPE	(T)		15
		PHP			15
		PHP			15
		TREP	gigant		5
				37	100
5 Barenbrug	BAR 2017055 PREII	LPE	(D)		10
		LPE	(T)		15
		LPE	(D)		15
		FESLOL	(T)		30
		PHP			10
		PHP			6
		POP			6
		TREP	gigant		8
				37	100

Bemerkungen/Remarques:

LPE	=	Lolium perenne / Ray-grass anglais / Deutsches Weidelgras
LHYB	=	Lolium hybridum / Ray-grass hybride / Bastardweidelgras
FESLOL	=	X Festulolium / Wiesenschweidel
FESARUND	=	Festuca arundinacea / Fétuque élevée / Rohrschwengel
MEDSAT	=	Medicago sativa / Luzerne cultivée / Luzerne
TPRAT	=	Trifolium pratense / Trèfle violet / Rotklee
FEP	=	Festuca pratensis / Fétuque des prés / Wiesenschwengel

No/Vertreter/ Représentant	Bezeichnung/ Désignation	Arten/ Espèces	Nutzungstyp/ Type	Kg/ha	Anteil/ Part %
6 LSG	LSG PG1001 20172012	LPE	(D)		33
		LPE	(T)		12.5
		LPE	(D)		24.5
		FEP			15
		PHP			15
				40	100
7 LSG	LSG LAMAFF3 20172036	LPE	(T)		25
		LPE	(D)		25
		LHYB	(D)		25
		TPRAT			25
				40	100
8 Barenbrug	BAR G-S3 +Rotklee 20171059	LHYB	(T)		16
		LHYB	(T)		32
		LHYB	(D)		22
		TPRAT	(D)		10
		TPRAT	(D)		20
		TPRAT	(D)		20
				40	100
9 LUX	LUX17.0	LPE	(T) mittel		7
		LPE	(T) früh		15
		FESLOL			20
		FESLOL			23
		TPRAT	(T)		15
		TPRAT	(D)		8
		TREP			12
10 LUX	LUX17.1	LHYB	(T)		22
		LHYB	(D)		20
		FESLOL	(T)		24
		FESARUND			16
		TPRAT	(T)		18
				30	100
11 LUX	LUX17.2	FESLOL	(T)		23
		LPE	(T)		25
		LPE	(T)		16
		PHP			8
		PHP			7
		POP			7
		TREP			3
		TREP			2
		TPRAT			9
				30	100

PHP	=	Phleum pratense / Fléole des prés / Wiesenlieschgras
POP	=	Poa pratensis / Pâturin des prés / Wiesenrispe
DAG	=	Dactylis glomerata / Dactyle aggloméré / Knautgras
TREP	=	Trifolium repens / Trèfle blanc / Weissklee
LOTCOR	=	Lotus corniculatus / Lotier corniculé / Hornschotenklee
(T)	=	Tétraploide
(D)	=	Diploide