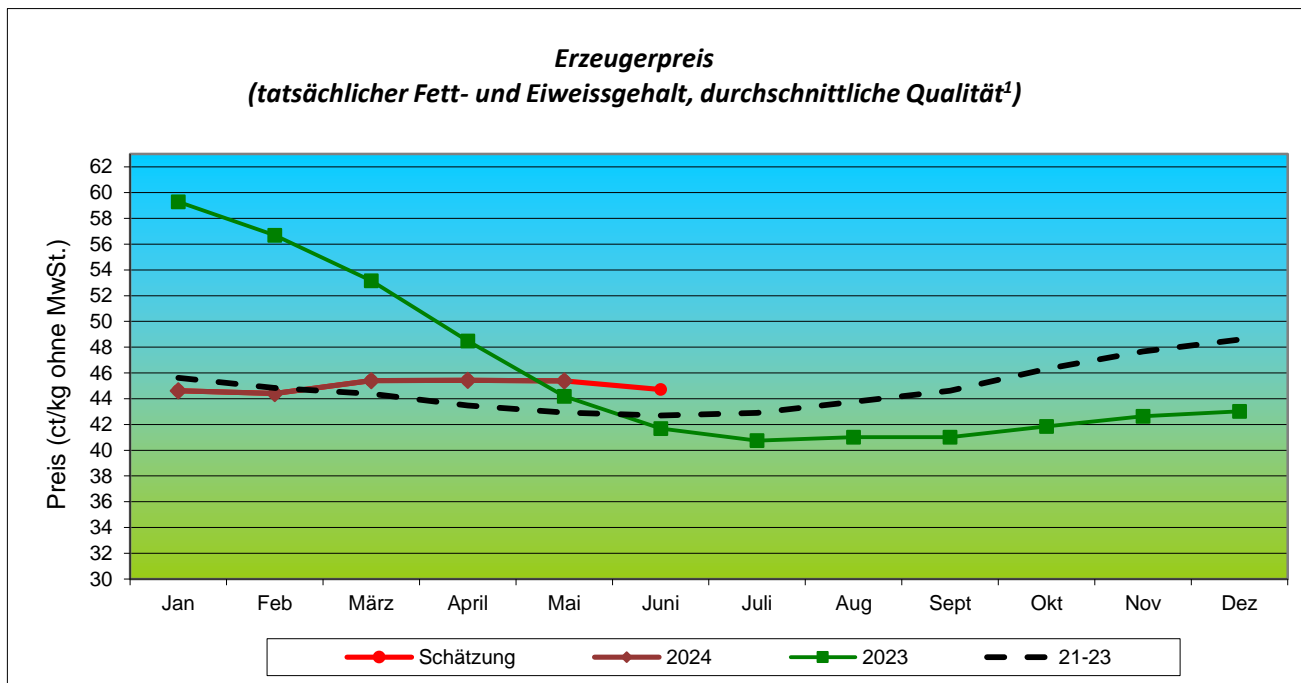




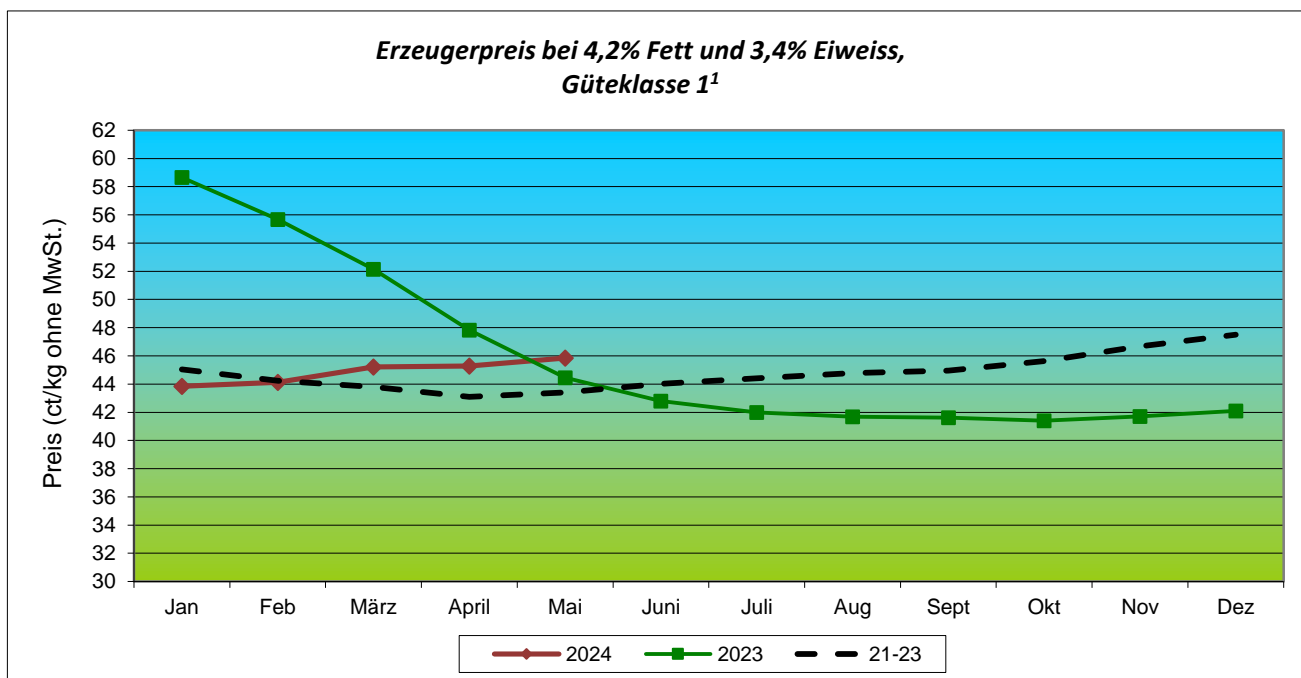
Monatlicher Erzeugerpreis für Milch (Konventionell & Bio, in ct/kg ohne MwSt.)*

| Preis (ct/kg) | Jan | Feb | März | April | Mai | Juni | Juli | Aug | Sept | Okt | Nov | Dez |
|---------------|-------|-------|-------|-------|-------|-------|-------|-------|-------|-------|-------|-------|
| 2024 | 44.62 | 44.41 | 45.40 | 45.43 | 45.38 | 44.72 | - | - | - | - | - | - |
| 2023 | 59.29 | 56.69 | 53.16 | 48.48 | 44.20 | 41.69 | 40.74 | 41.01 | 41.02 | 41.86 | 42.63 | 43.02 |
| 2022 | 41.88 | 42.43 | 44.49 | 45.60 | 47.83 | 50.40 | 52.01 | 53.75 | 55.93 | 58.58 | 60.75 | 61.49 |



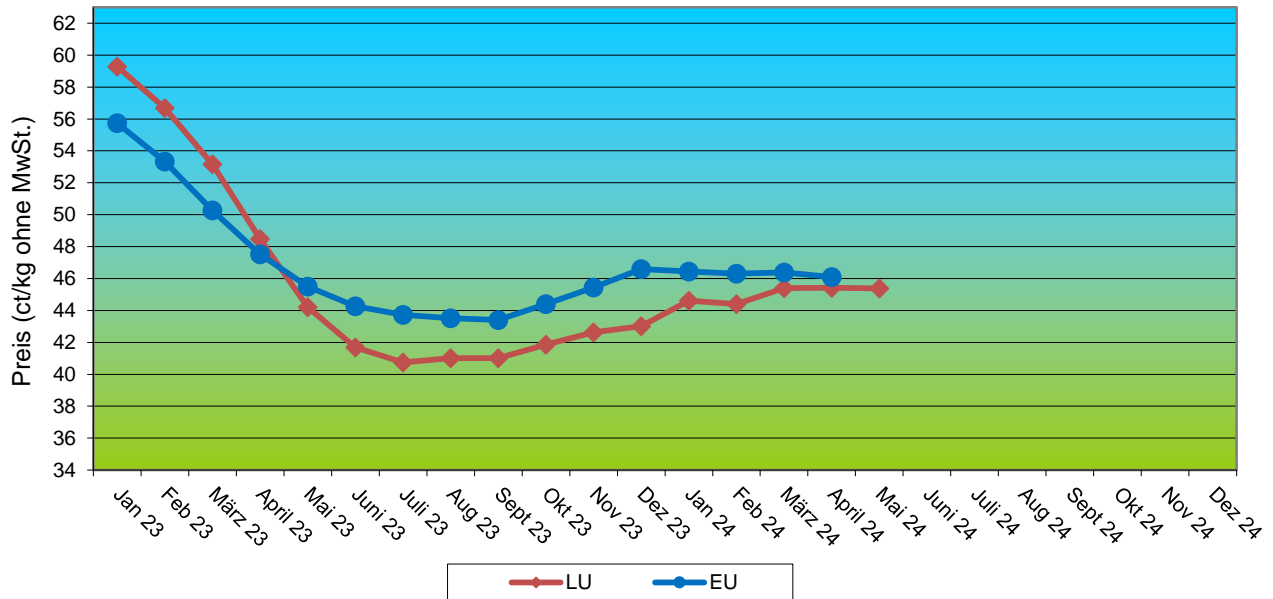
in hellrot: Schätzung des Milchpreises basierend auf von den Molkereien zur Verfügung gestellten Informationen

| Preis (ct/kg) | Jan | Feb | März | April | Mai | Juni | Juli | Aug | Sept | Okt | Nov | Dez |
|---------------|-------|-------|-------|-------|-------|-------|-------|-------|-------|-------|-------|-------|
| 2024 | 43.84 | 44.12 | 45.21 | 45.28 | 45.85 | - | - | - | - | - | - | - |
| 2023 | 58.65 | 55.67 | 52.14 | 47.83 | 44.45 | 42.80 | 41.99 | 41.69 | 41.61 | 41.40 | 41.70 | 42.09 |
| 2022 | 41.69 | 42.29 | 44.35 | 45.72 | 49.06 | 52.35 | 54.34 | 55.70 | 56.36 | 57.85 | 59.69 | 59.77 |





Kuhmilch Erzeugerpreis: Vergleich Luxemburg - EU (tatsächlicher Fett- und Eiweißgehalt, durchschnittliche Qualität¹)



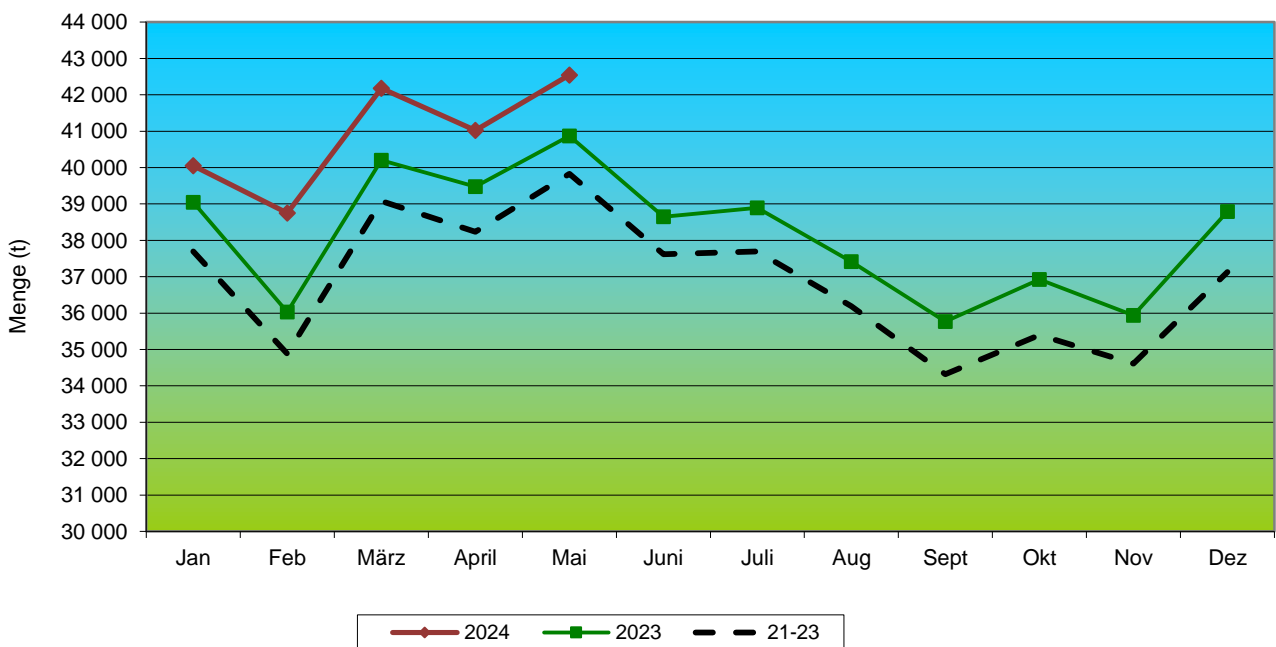
Quelle EU Preise: <https://agridata.ec.europa.eu/extensions/DashboardRawMilk/RawMilkPrices.html>

¹ Die an die Molkereien gelieferte Milch wird je nach Keimgehalt, Zellgehalt, Gefrierpunkt und Präsenz von Hemmstoffen in verschiedene Güteklassen eingestuft.

Monatliche Anlieferung von Kuhmilch (in Tonnen)*

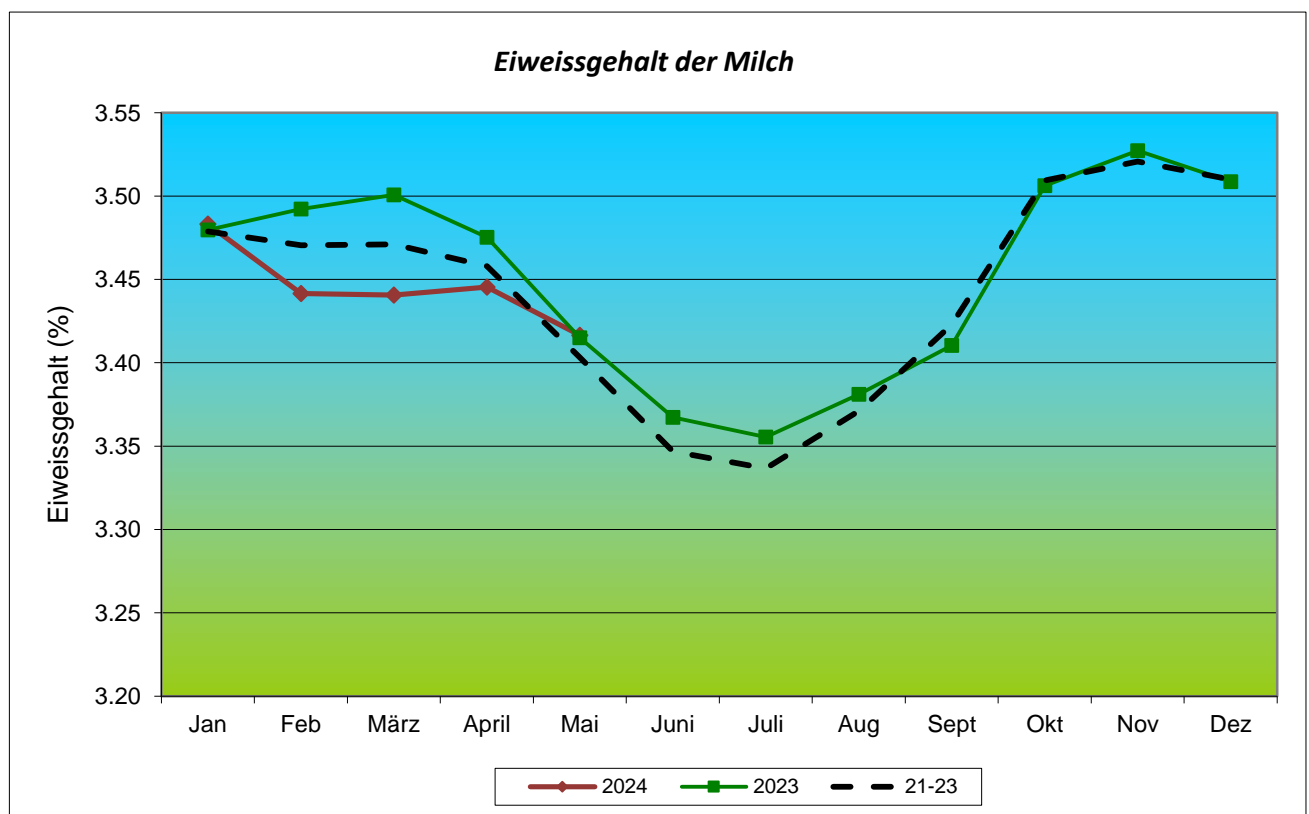
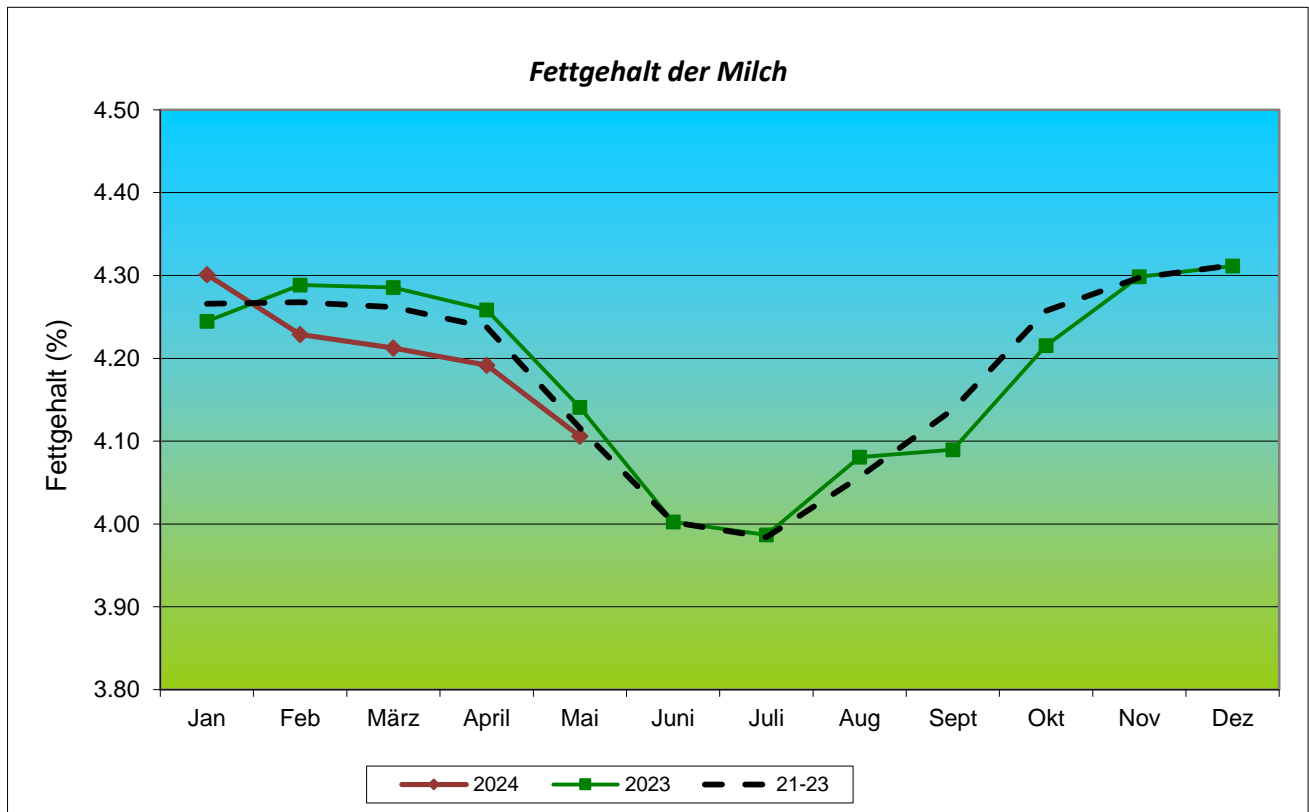
| Menge (t) | Jan | Feb | März | April | Mai | Juni | Juli | Aug | Sept | Okt | Nov | Dez |
|-------------|--------|--------|--------|--------|--------|--------|--------|--------|--------|--------|--------|--------|
| 2024 | 40 053 | 38 750 | 42 178 | 41 025 | 42 544 | - | - | - | - | - | - | - |
| 2023 | 39 043 | 36 032 | 40 202 | 39 475 | 40 870 | 38 649 | 38 890 | 37 411 | 35 768 | 36 924 | 35 939 | 38 793 |
| 2022 | 36 675 | 34 054 | 38 164 | 37 032 | 38 772 | 37 017 | 37 183 | 35 853 | 34 451 | 35 910 | 35 241 | 37 336 |

Kuhmilchanlieferung an die Molkereien





Fett- und Eiweissgehalt der Milch*



* Sämtliche Angaben bezüglich Preis, Menge sowie Fett- und Eiweissgehalt beziehen sich auf Milch die in Luxemburg produziert und an Molkereien im In- und Ausland geliefert wird. Die veröffentlichten Preise werden regelmässig rückwirkend angepasst um den tatsächlich getätigten Nachzahlungen Rechnung zu tragen.