



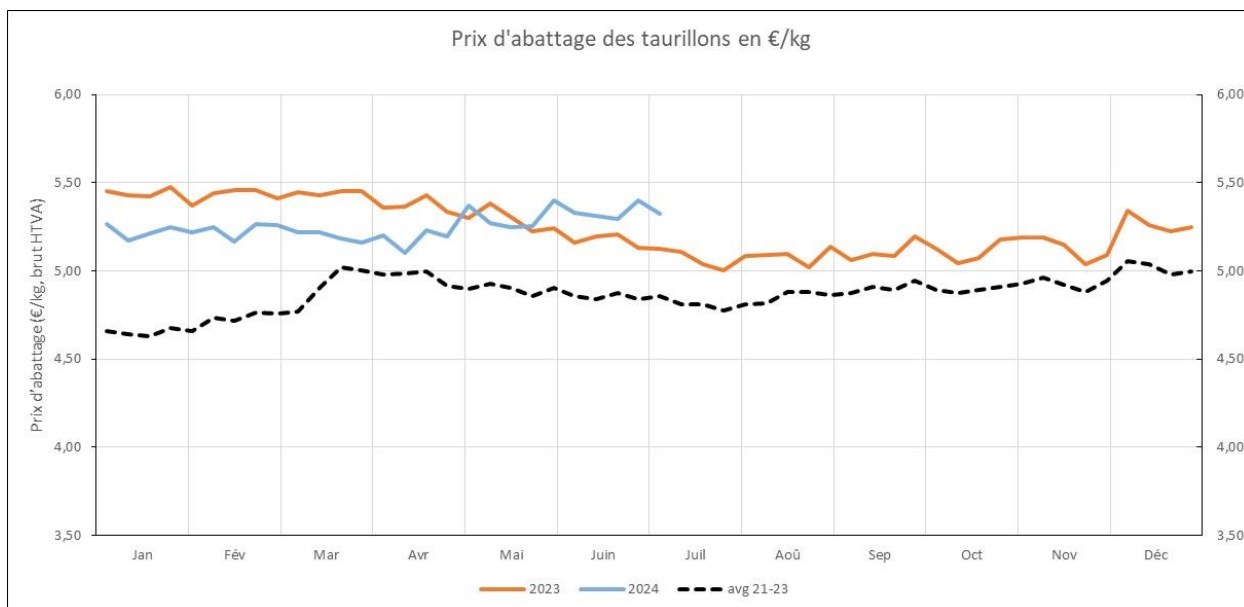
<b>Wöchentlicher Marktbericht des Service d'Economie Rurale über den Schlachtviehmarkt <sup>1</sup> an den luxemburgischen Schlachthöfen: Woche Nr. 27, vom 01. Jul. 2024 bis 07. Jul. 2024</b>					
<b>Kategorie</b>	<b>Fleischig- keitsklasse</b>	<b>Anzahl</b>	<b>Durchschnitts- gewicht (Kg/Tier)</b>	<b>Gesamt Schlacht- gewicht (Kg)</b>	<b>Preis (€/Kg)<sup>2</sup> (brutto, ohne MwSt.)</b>
<b>Jungbullen (&lt; 2 Jahre)</b>	<b>S</b>	-	-	-	-
	<b>E</b>	1	413,8	413,8	-
	<b>U</b>	65	445,7	28.973,7	<b>5,51</b>
	<b>R</b>	41	428,4	17.562,6	<b>5,12</b>
	<b>O</b>	11	383,7	4.220,4	<b>4,65</b>
	<b>P</b>	-	-	-	-
	ohne Klasse	-	-	-	-
	<b>Total</b>	<b>118</b>	<b>433,6</b>	<b>51.170,5</b>	<b>5,27</b>
<b>Bullen (&gt;= 2 Jahre)</b>	<b>S</b>	-	-	-	-
	<b>E</b>	-	-	-	-
	<b>U</b>	5	493,2	2.466,0	<b>5,27</b>
	<b>R</b>	29	443,1	12.848,9	<b>5,01</b>
	<b>O</b>	23	401,3	9.229,0	<b>4,62</b>
	<b>P</b>	-	-	-	-
	ohne Klasse	1	433,9	433,9	-
	<b>Total</b>	<b>58</b>	<b>430,7</b>	<b>24.977,8</b>	<b>4,90</b>
<b>Ochsen</b>	<b>S</b>	-	-	-	-
	<b>E</b>	-	-	-	-
	<b>U</b>	-	-	-	-
	<b>R</b>	5	458,3	2.291,5	<b>5,52</b>
	<b>O</b>	2	382,8	765,6	-
	<b>P</b>	-	-	-	-
	ohne Klasse	1	282,0	282,0	-
	<b>Total</b>	<b>8</b>	<b>417,4</b>	<b>3.339,0</b>	<b>5,39</b>
<b>Kühe (&gt;= 2 Jahre)</b>	<b>S</b>	-	-	-	-
	<b>E</b>	-	-	-	-
	<b>U</b>	6	517,5	3.104,9	<b>5,74</b>
	<b>R</b>	50	406,3	20.316,3	<b>5,41</b>
	<b>O</b>	64	358,4	22.940,1	<b>4,44</b>
	<b>P</b>	9	285,8	2.572,3	<b>3,48</b>
	ohne Klasse	3	311,1	933,3	-
	<b>Total</b>	<b>132</b>	<b>377,8</b>	<b>49.866,8</b>	<b>4,87</b>
<b>Färsen (&lt; 2 Jahre)</b>	<b>S</b>	-	-	-	-
	<b>E</b>	-	-	-	-
	<b>U</b>	9	392,6	3.533,5	<b>5,61</b>
	<b>R</b>	49	358,7	17.578,5	<b>5,47</b>
	<b>O</b>	12	324,7	3.896,0	<b>4,40</b>
	<b>P</b>	1	209,7	209,7	-
	ohne Klasse	5	260,9	1.304,5	-
	<b>Total</b>	<b>76</b>	<b>349,0</b>	<b>26.522,2</b>	<b>5,25</b>
<b>Total Grossrinder</b>	-	<b>392</b>	<b>397,6</b>	<b>155.876,3</b>	<b>5,10</b>
<b>Kälber (0-8 Monate)</b>	-	<b>4</b>	<b>189,5</b>	<b>757,9</b>	-
<b>Jungrinder (8-12 M.)</b>	-	<b>11</b>	<b>193,5</b>	<b>2.128,5</b>	-
<b>Kälber &amp; Jungrinder</b>	-	<b>15</b>	<b>192,4</b>	<b>2.886,4</b>	-
<b>Total Rinder</b>	-	<b>407</b>	<b>390,1</b>	<b>158.762,7</b>	-
<b>Schweine<sup>1</sup></b> <small>in Klammern: Anteil einheimischer Tiere an Gesamtschlachtungen</small>	<b>S (91,8 %)</b>	1.313	98,7	129.530,8	<b>2,281</b>
	<b>E (93,7 %)</b>	614	102,1	62.707,0	<b>2,223</b>
	<b>U (95,7 %)</b>	110	103,3	11.360,9	<b>2,110</b>
	<b>R (100 %)</b>	11	104,7	1.151,7	<b>2,076</b>
	<b>O (0 %)</b>	-	-	-	-
	<b>P (100 %)</b>	2	175,6	351,2	-
	ohne Klasse (80%)	20	104,2	2.084,7	-
<b>Total (92,5 %)</b>	<b>2.070</b>	<b>100,1</b>	<b>207.186,3</b>	<b>2,255</b>	
<b>Ferkel</b>	<b>(31,6 %)</b>	<b>109</b>	<b>11,9</b>	<b>1.297,6</b>	<b>3,937</b>
<b>Total Schweine &amp; Ferkel</b>	-	<b>2.179</b>	<b>95,7</b>	<b>208.483,9</b>	-
<b>Lämmer</b>	-	<b>16</b>	<b>19,1</b>	<b>305,7</b>	<b>9,25</b>

<sup>1</sup> Nur einheimische Tiere werden in dieser Statistik berücksichtigt

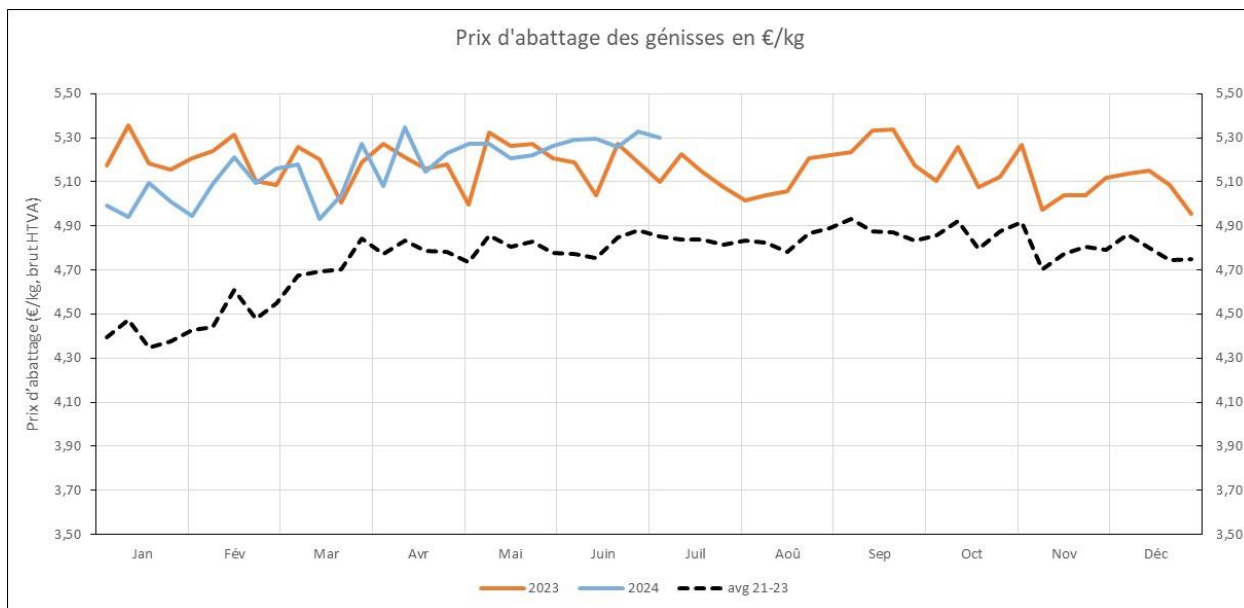
<sup>2</sup> Für die Berechnung der Durchschnittspreise pro Kategorie werden die während der Referenzperiode 2021 bis 2023 geschlachteten Mengen berücksichtigt

# Prix d'abattages (€/kg, brut HTVA)

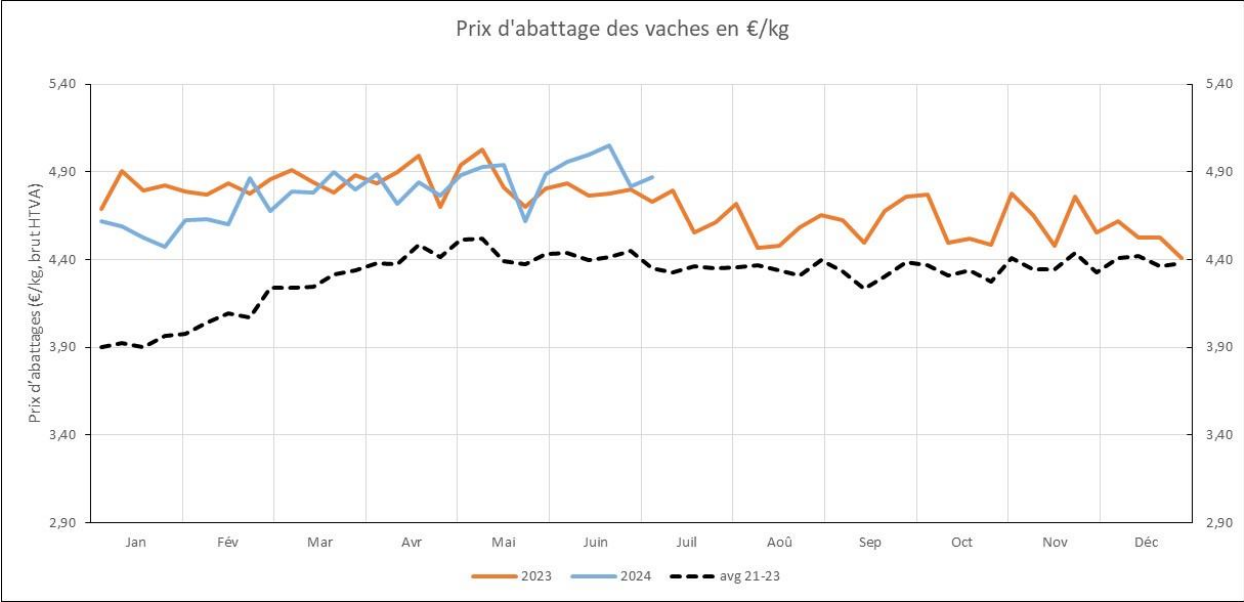
Dernière mise à jour: Semaine 27 - 2024



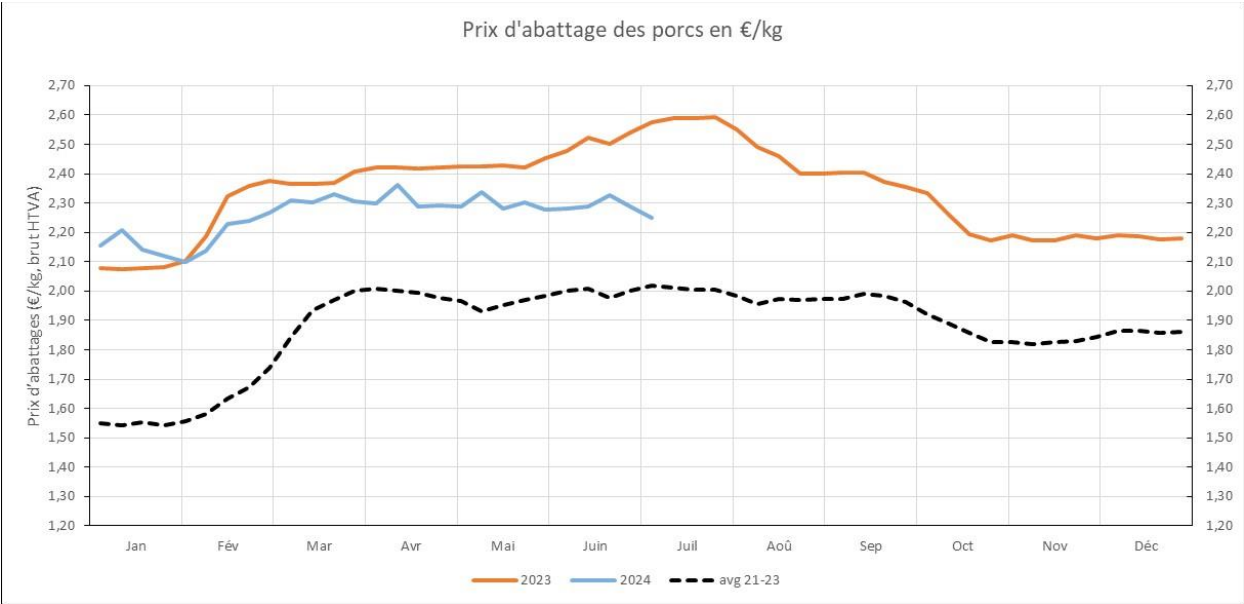
Source: Service d'Economie Rurale, Luxembourg



Source: Service d'Economie Rurale, Luxembourg



Source: Service d'Economie Rurale, Luxembourg



Source: Service d'Economie Rurale, Luxembourg