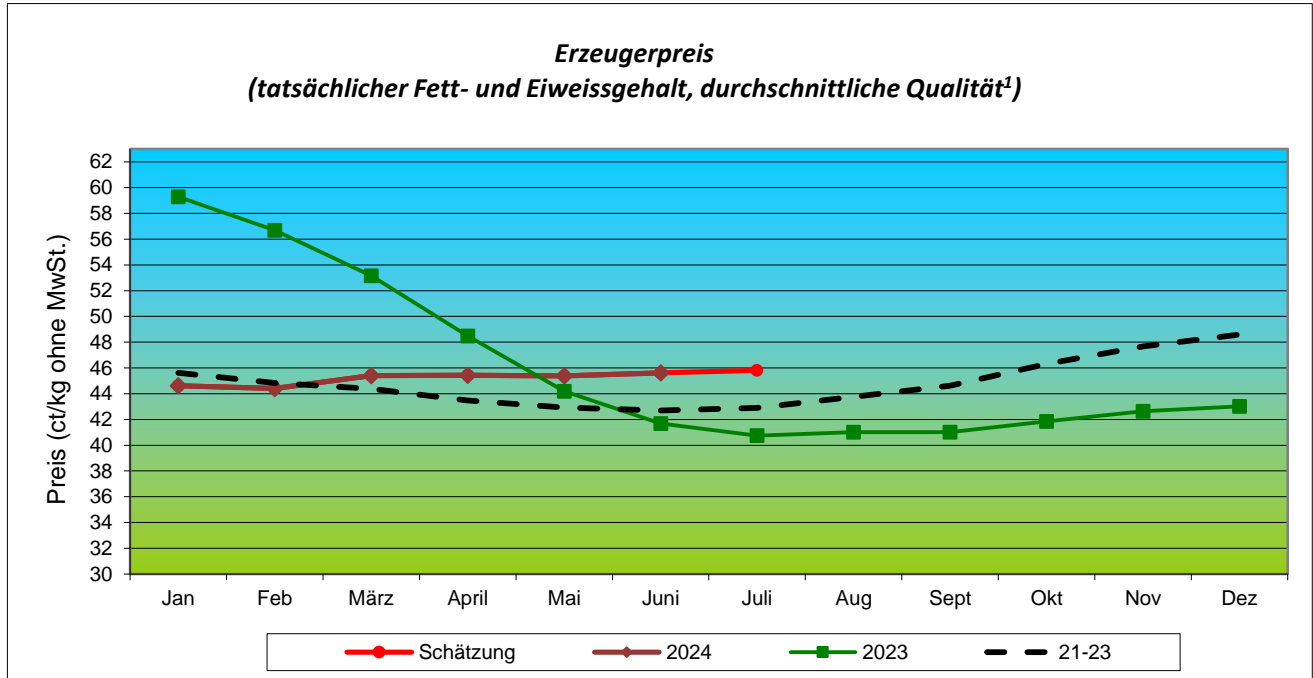




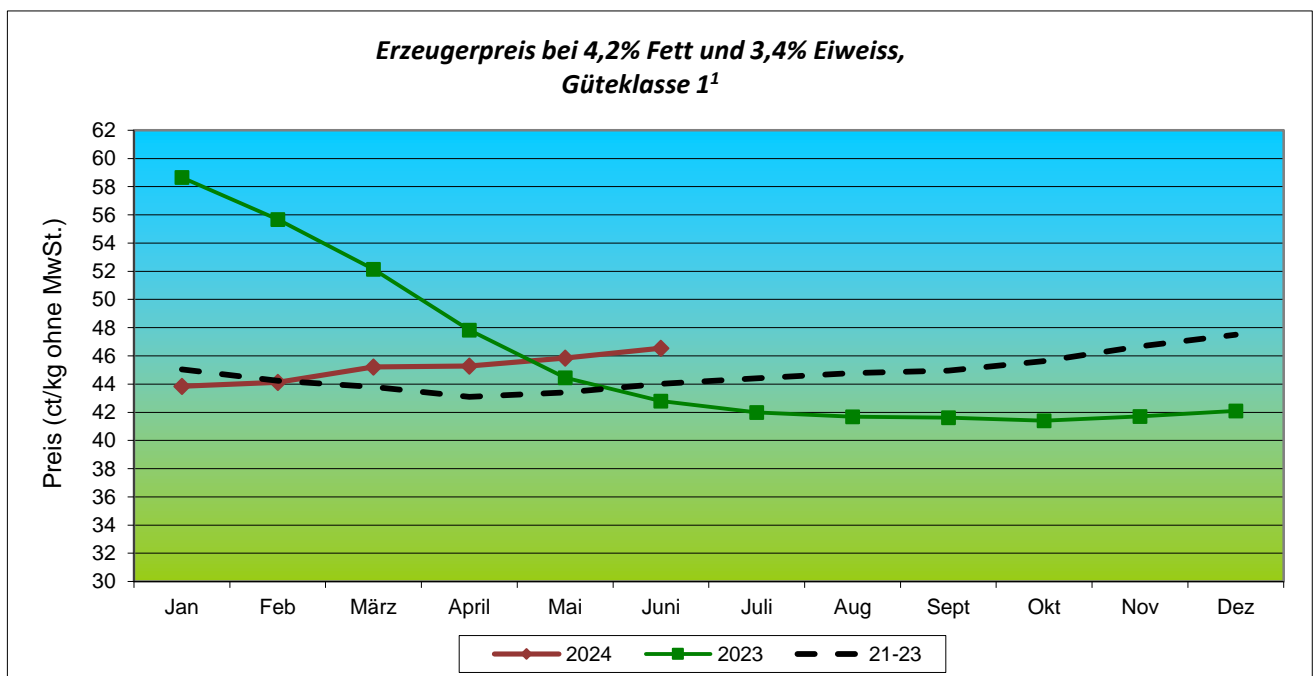
## Monatlicher Erzeugerpreis für Milch (Konventionell & Bio, in ct/kg ohne MwSt.)\*

Preis (ct/kg)	Jan	Feb	März	April	Mai	Juni	Juli	Aug	Sept	Okt	Nov	Dez
<b>2024</b>	44.62	44.41	45.40	45.43	45.38	45.62	45.81	-	-	-	-	-
<b>2023</b>	59.29	56.69	53.16	48.48	44.20	41.69	40.74	41.01	41.02	41.86	42.63	43.02
<b>2022</b>	41.88	42.43	44.49	45.60	47.83	50.40	52.01	53.75	55.93	58.58	60.75	61.49



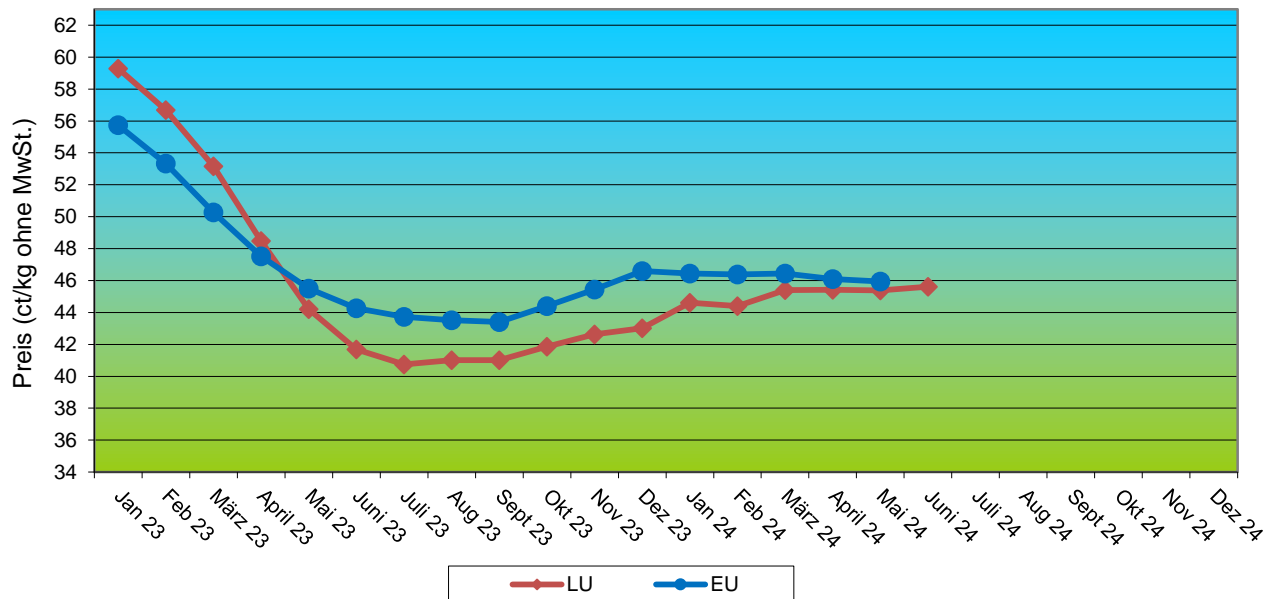
in hellrot: Schätzung des Milchpreises basierend auf von den Molkereien zur Verfügung gestellten Informationen

Preis (ct/kg)	Jan	Feb	März	April	Mai	Juni	Juli	Aug	Sept	Okt	Nov	Dez
<b>2024</b>	43.84	44.12	45.21	45.28	45.85	46.55	-	-	-	-	-	-
<b>2023</b>	58.65	55.67	52.14	47.83	44.45	42.80	41.99	41.69	41.61	41.40	41.70	42.09
<b>2022</b>	41.69	42.29	44.35	45.72	49.06	52.35	54.34	55.70	56.36	57.85	59.69	59.77





### Kuhmilch Erzeugerpreis: Vergleich Luxemburg - EU (tatsächlicher Fett- und Eiweißgehalt, durchschnittliche Qualität<sup>1</sup>)



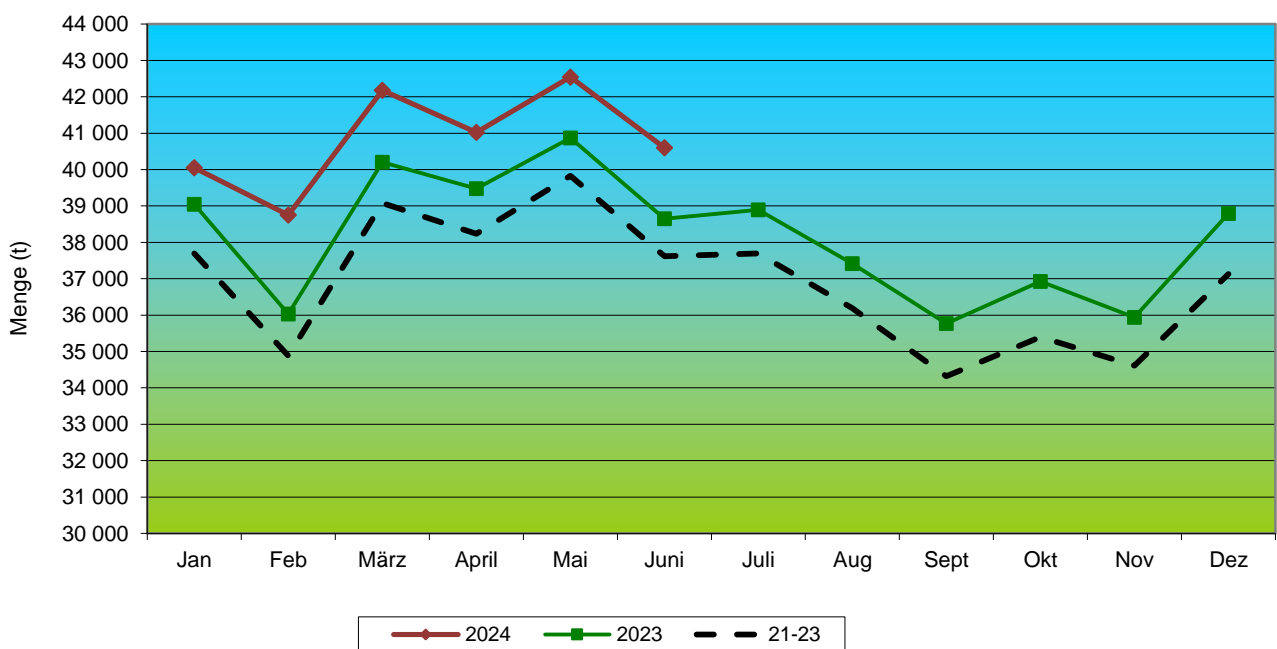
Quelle EU Preise: <https://agridata.ec.europa.eu/extensions/DashboardRawMilk/RawMilkPrices.html>

<sup>1</sup> Die an die Molkereien gelieferte Milch wird je nach Keimgehalt, Zellgehalt, Gefrierpunkt und Präsenz von Hemmstoffen in verschiedene Güteklassen eingestuft.

### Monatliche Anlieferung von Kuhmilch (in Tonnen)\*

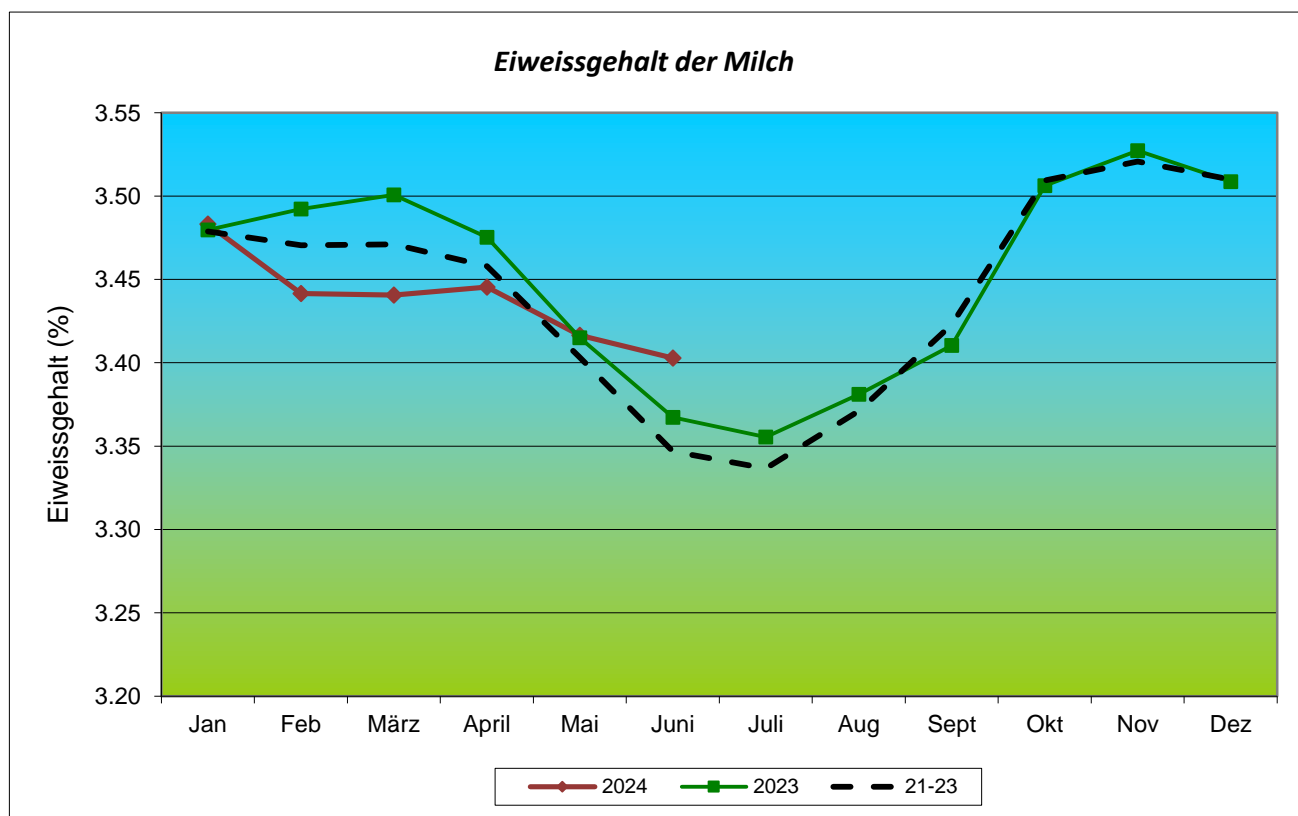
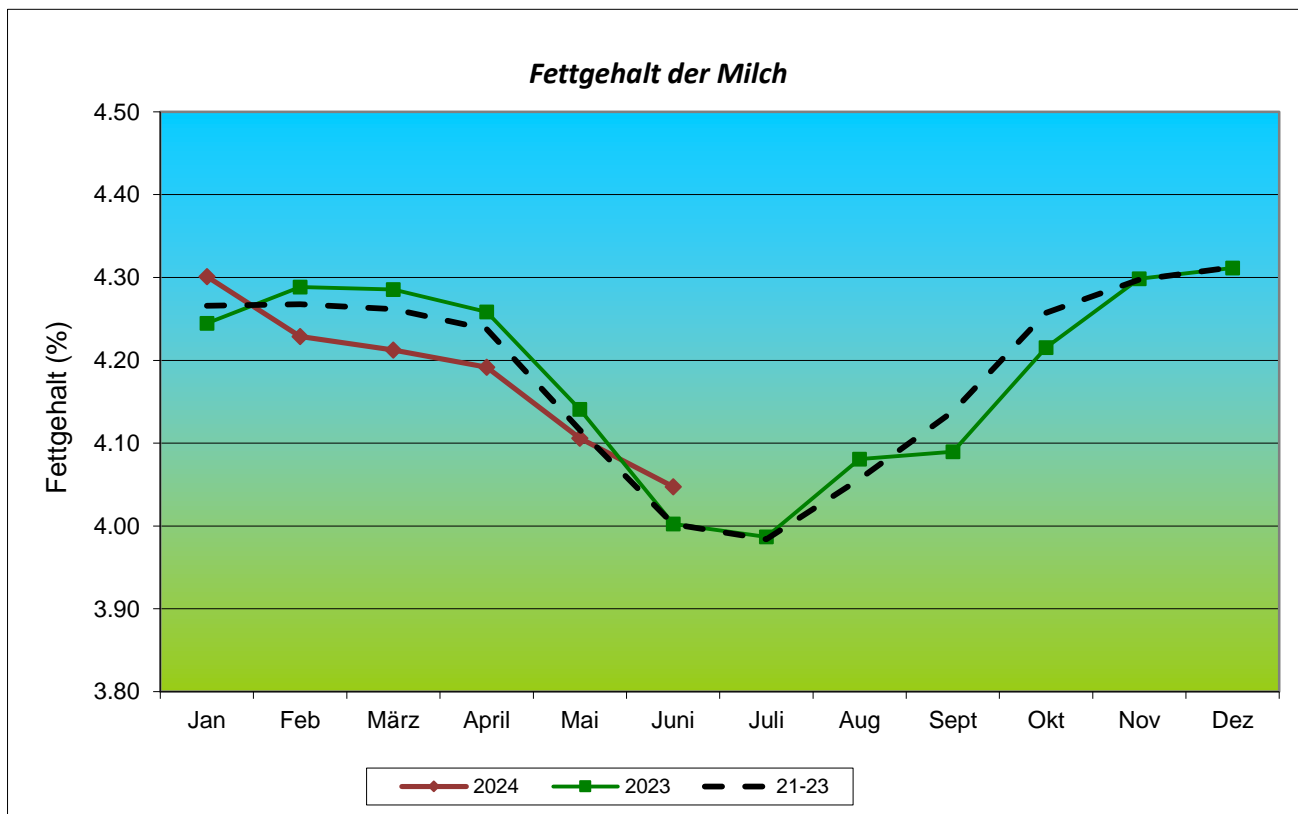
Menge (t)	Jan	Feb	März	April	Mai	Juni	Juli	Aug	Sept	Okt	Nov	Dez
<b>2024</b>	40 053	38 750	42 178	41 025	42 544	40 601	-	-	-	-	-	-
<b>2023</b>	39 043	36 032	40 202	39 475	40 870	38 649	38 890	37 411	35 768	36 924	35 939	38 793
<b>2022</b>	36 675	34 054	38 164	37 032	38 772	37 017	37 183	35 853	34 451	35 910	35 241	37 336

### Kuhmilchanlieferung an die Molkereien





## Fett- und Eiweissgehalt der Milch\*



\* Sämtliche Angaben bezüglich Preis, Menge sowie Fett- und Eiweissgehalt beziehen sich auf Milch die in Luxemburg produziert und an Molkereien im In- und Ausland geliefert wird. Die veröffentlichten Preise werden regelmässig rückwirkend angepasst um den tatsächlich getätigten Nachzahlungen Rechnung zu tragen.