



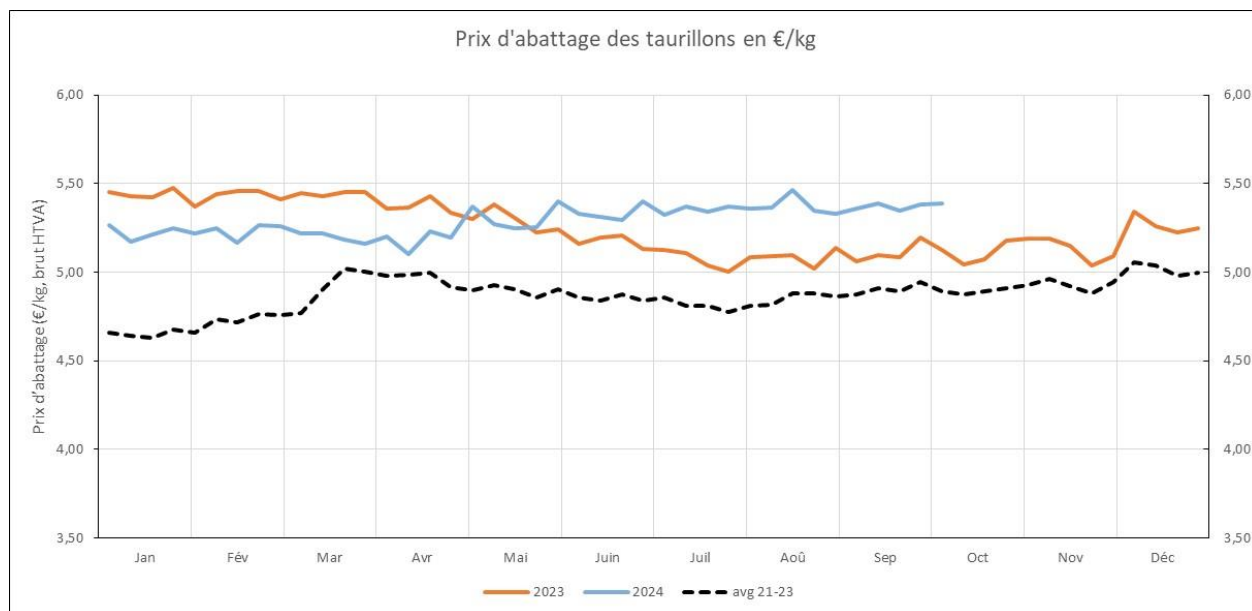
<b>Wöchentlicher Marktbericht des Service d'Economie Rurale über den Schlachtviehmarkt <sup>1</sup> an den luxemburgischen Schlachthöfen: Woche Nr. 40, vom 30. Sep. 2024 bis 06. Okt. 2024</b>					
<b>Kategorie</b>	<b>Fleischig- keitsklasse</b>	<b>Anzahl</b>	<b>Durchschnitts- gewicht (Kg/Tier)</b>	<b>Gesamt Schlacht- gewicht (Kg)</b>	<b>Preis (€/Kg)<sup>2</sup> (brutto, ohne MwSt.)</b>
<b>Jungbullen (&lt; 2 Jahre)</b>	<b>S</b>	-	-	-	-
	<b>E</b>	2	473,2	946,3	-
	<b>U</b>	69	448,5	30.948,1	<b>5,64</b>
	<b>R</b>	55	397,3	21.851,8	<b>5,31</b>
	<b>O</b>	28	344,6	9.647,8	<b>4,74</b>
	<b>P</b>	-	-	-	-
	ohne Klasse	3	276,8	830,4	-
Total		157	409,1	64.224,4	<b>5,41</b>
<b>Bullen (&gt;= 2 Jahre)</b>	<b>S</b>	-	-	-	-
	<b>E</b>	-	-	-	-
	<b>U</b>	9	430,5	3.874,3	<b>5,44</b>
	<b>R</b>	21	379,7	7.974,2	<b>5,13</b>
	<b>O</b>	5	391,9	1.959,6	<b>5,03</b>
	<b>P</b>	-	-	-	-
	ohne Klasse	-	-	-	-
Total		35	394,5	13.808,1	<b>5,14</b>
<b>Ochsen</b>	<b>S</b>	-	-	-	-
	<b>E</b>	-	-	-	-
	<b>U</b>	-	-	-	-
	<b>R</b>	6	390,7	2.344,4	<b>5,52</b>
	<b>O</b>	4	383,1	1.532,5	-
	<b>P</b>	1	231,3	231,3	-
	ohne Klasse	2	390,3	780,6	-
Total		13	376,1	4.888,8	<b>5,36</b>
<b>Kühe (&gt;= 2 Jahre)</b>	<b>S</b>	-	-	-	-
	<b>E</b>	-	-	-	-
	<b>U</b>	9	493,4	4.440,7	<b>5,78</b>
	<b>R</b>	50	387,9	19.394,0	<b>5,49</b>
	<b>O</b>	104	344,9	35.871,0	<b>4,54</b>
	<b>P</b>	16	283,0	4.527,2	<b>3,61</b>
	ohne Klasse	2	365,6	731,1	-
Total		181	358,9	64.964,0	<b>4,95</b>
<b>Färsen (&lt; 2 Jahre)</b>	<b>S</b>	-	-	-	-
	<b>E</b>	-	-	-	-
	<b>U</b>	6	382,3	2.293,9	<b>5,69</b>
	<b>R</b>	67	344,6	23.087,1	<b>5,59</b>
	<b>O</b>	21	316,1	6.638,9	<b>4,60</b>
	<b>P</b>	-	-	-	-
	ohne Klasse	2	193,7	387,3	-
Total		96	337,6	32.407,3	<b>5,40</b>
<b>Total Grossrinder</b>	-	482	374,1	180.292,6	<b>5,22</b>
<b>Kälber (0-8 Monate)</b>	-	6	163,9	983,6	-
<b>Jungrinder (8-12 M.)</b>	-	15	186,3	2.794,5	-
<b>Kälber &amp; Jungrinder</b>	-	21	179,9	3.778,1	-
<b>Total Rinder</b>	-	503	365,9	184.070,7	-
<b>Schweine<sup>1</sup></b> <small>in Klammern: Anteil einheimischer Tiere an Gesamtschlachtungen</small>	<b>S (92,8 %)</b>	1.129	98,1	110.752,6	<b>2,111</b>
	<b>E (97 %)</b>	458	102,7	47.035,0	<b>2,042</b>
	<b>U (100 %)</b>	60	108,7	6.521,1	<b>1,916</b>
	<b>R (100 %)</b>	13	110,2	1.433,0	<b>1,856</b>
	<b>O (100 %)</b>	1	118,5	118,5	-
	<b>P (0 %)</b>	-	-	-	-
	ohne Klasse (83,9%)	26	101,1	2.627,7	-
Total (94,1 %)		1.687	99,9	168.487,9	<b>2,081</b>
<b>Ferkel</b>	<b>(47,8 %)</b>	140	14,8	2.066,0	<b>3,366</b>
<b>Total Schweine &amp; Ferkel</b>	-	1.827	93,4	170.553,9	-
<b>Lämmer</b>	-	41	19,1	781,9	<b>9,06</b>

<sup>1</sup> Nur einheimische Tiere werden in dieser Statistik berücksichtigt

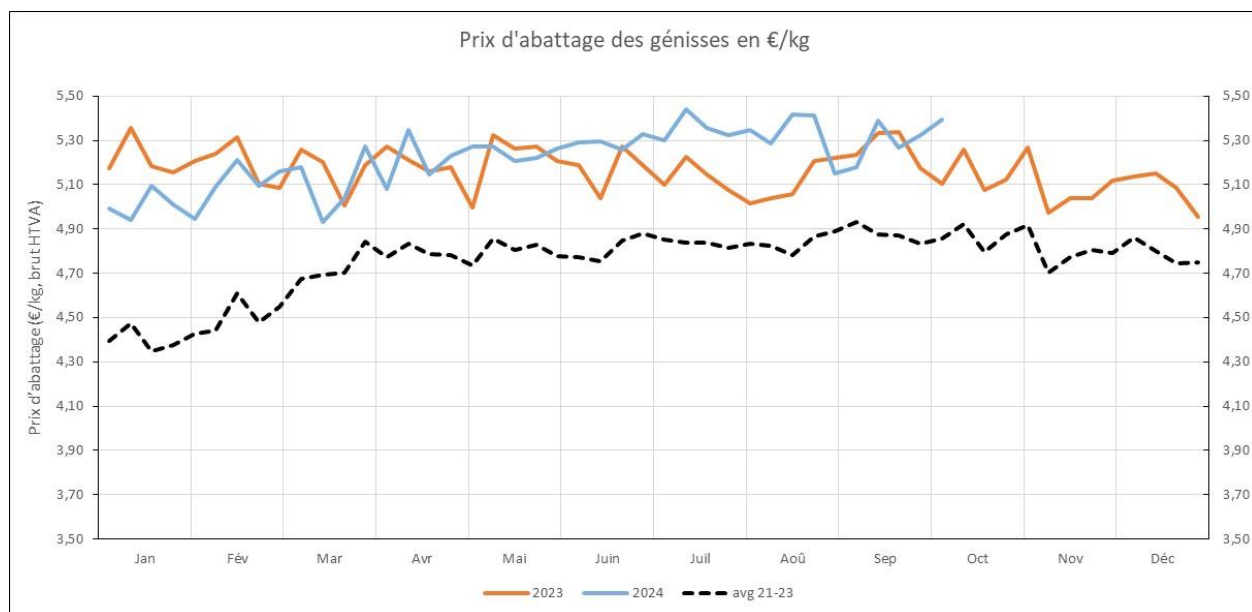
<sup>2</sup> Für die Berechnung der Durchschnittspreise pro Kategorie werden die während der Referenzperiode 2021 bis 2023 geschlachteten Mengen berücksichtigt

# Prix d'abattages (€/kg, brut HTVA)

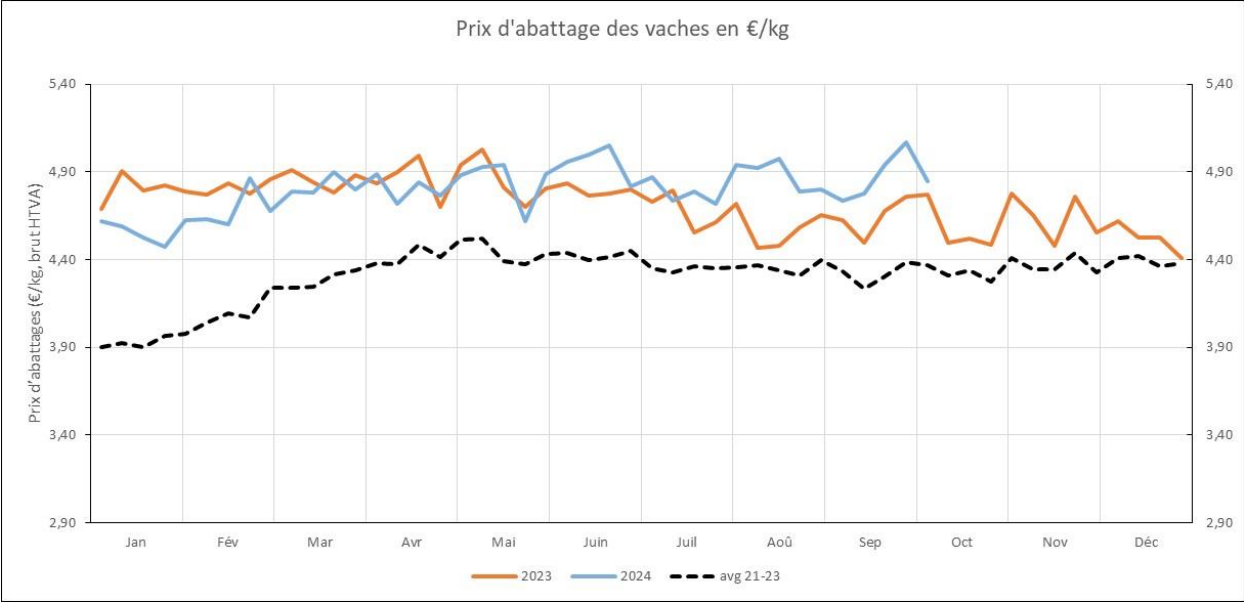
Dernière mise à jour: Semaine 40 - 2024



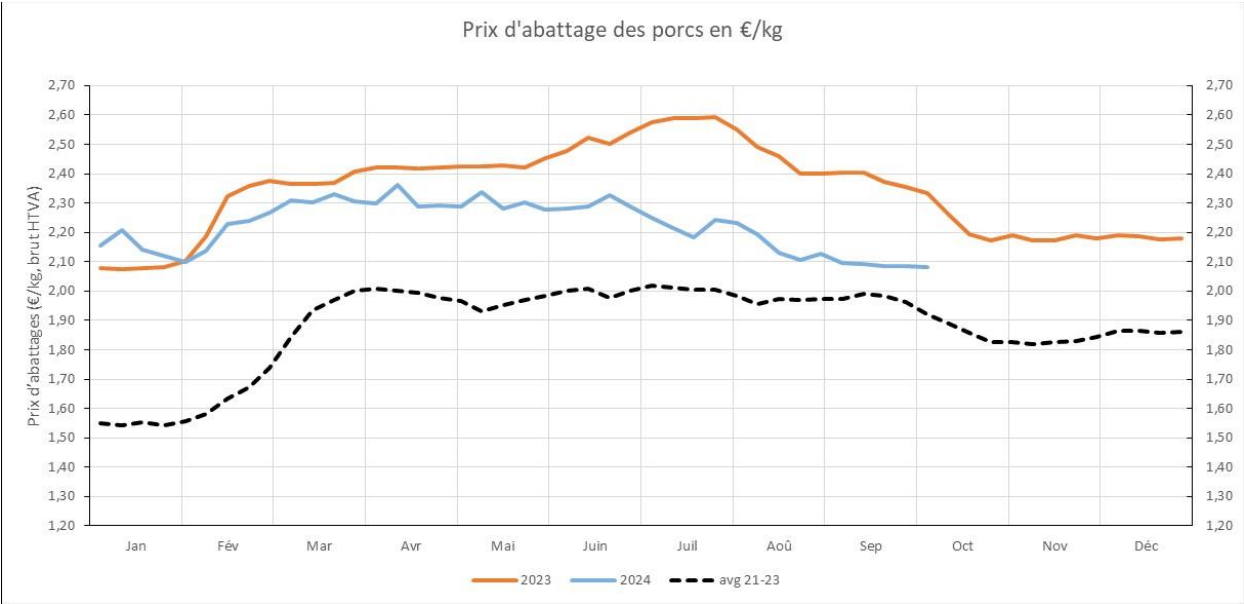
Source: Service d'Economie Rurale, Luxembourg



Source: Service d'Economie Rurale, Luxembourg



Source: Service d'Economie Rurale, Luxembourg



Source: Service d'Economie Rurale, Luxembourg