



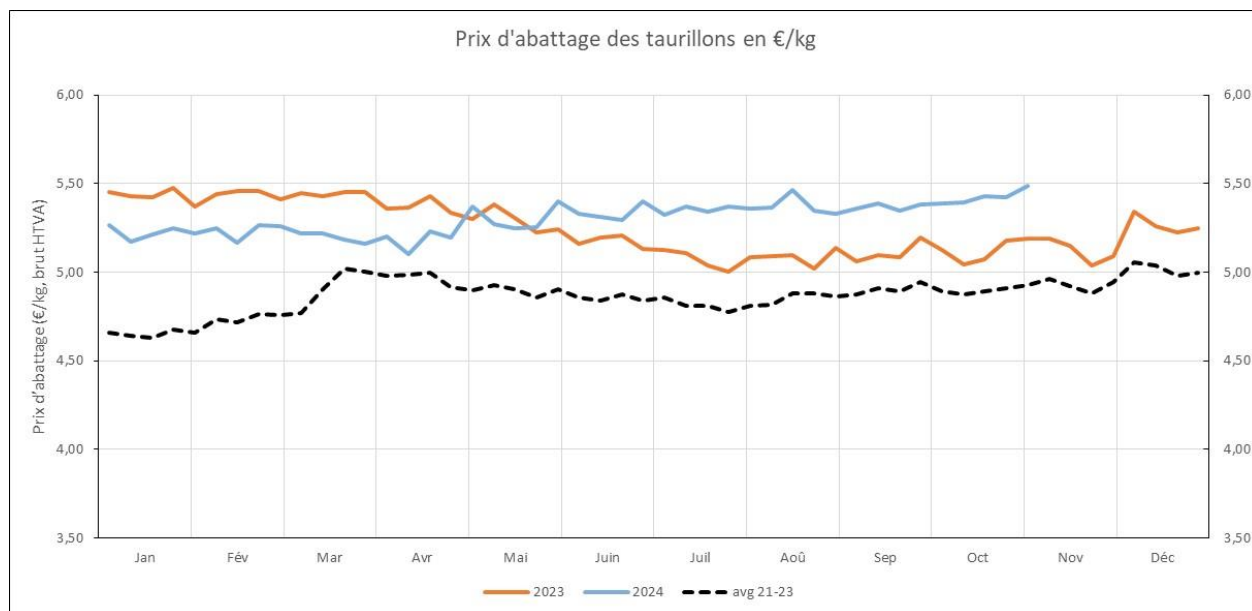
Wöchentlicher Marktbericht des Service d'Economie Rurale über den Schlachtviehmarkt ¹ an den luxemburgischen Schlachthöfen: Woche Nr. 44, vom 28. Okt. 2024 bis 03. Nov. 2024					
Kategorie	Fleischig- keitsklasse	Anzahl	Durchschnitts- gewicht (Kg/Tier)	Gesamt Schlacht- gewicht (Kg)	Preis (€/Kg)² (brutto, ohne MwSt.)
Jungbullen (< 2 Jahre)	S	-	-	-	-
	E	1	521,4	521,4	-
	U	60	441,8	26.508,5	5,68
	R	40	378,8	15.153,2	5,46
	O	21	361,5	7.590,6	4,84
	P	-	-	-	-
	ohne Klasse	-	-	-	-
Total		122	408,0	49.773,7	5,49
Bullen (>= 2 Jahre)	S	-	-	-	-
	E	-	-	-	-
	U	1	444,5	444,5	-
	R	15	404,7	6.070,8	5,21
	O	5	390,2	1.951,2	4,96
	P	1	219,9	219,9	-
	ohne Klasse	-	-	-	-
Total		22	394,8	8.686,4	5,13
Ochsen	S	-	-	-	-
	E	-	-	-	-
	U	3	453,9	1.361,7	-
	R	8	357,5	2.859,9	5,25
	O	14	320,5	4.487,4	4,68
	P	-	-	-	-
	ohne Klasse	2	360,5	721,0	-
Total		27	349,3	9.430,0	5,11
Kühe (>= 2 Jahre)	S	-	-	-	-
	E	-	-	-	-
	U	15	444,3	6.663,8	5,65
	R	56	390,3	21.856,4	5,50
	O	80	348,3	27.867,4	4,61
	P	22	278,8	6.133,9	3,51
	ohne Klasse	-	-	-	-
Total		173	361,4	62.521,5	4,98
Färsen (< 2 Jahre)	S	-	-	-	-
	E	1	454,9	454,9	-
	U	24	401,2	9.629,3	5,75
	R	42	347,2	14.582,7	5,51
	O	17	307,9	5.234,0	4,90
	P	1	189,9	189,9	-
	ohne Klasse	9	292,6	2.633,1	-
Total		94	348,1	32.723,8	5,40
Total Grossrinder	-	438	372,5	163.135,5	5,26
Kälber (0-8 Monate)	-	12	172,3	2.067,2	-
Jungrinder (8-12 M.)	-	16	196,7	3.147,5	-
Kälber & Jungrinder	-	28	186,2	5.214,7	-
Total Rinder	-	466	361,3	168.350,2	-
Schweine¹ <small>in Klammern: Anteil einheimischer Tiere an Gesamtschlachtungen</small>	S (99,1 %)	1.030	97,2	100.151,7	2,036
	E (99,7 %)	330	102,1	33.677,6	1,972
	U (100 %)	51	109,3	5.574,0	1,854
	R (100 %)	8	111,4	891,2	1,823
	O (0 %)	-	-	-	-
	P (0 %)	-	-	-	-
	ohne Klasse (95,5%)	42	110,5	4.640,0	-
Total (99,2 %)		1.461	99,2	144.934,5	2,009
Ferkel	(47,8 %)	119	13,4	1.591,0	3,313
Total Schweine & Ferkel	-	1.580	92,7	146.525,5	-
Lämmer	-	38	17,5	663,4	8,89

¹ Nur einheimische Tiere werden in dieser Statistik berücksichtigt

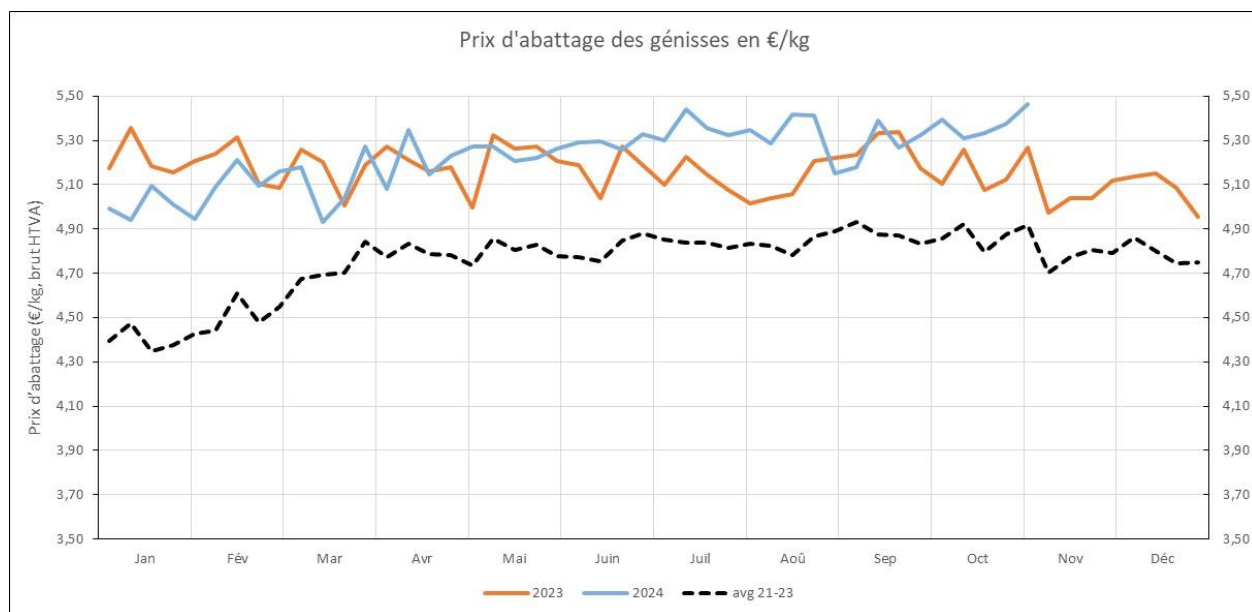
² Für die Berechnung der Durchschnittspreise pro Kategorie werden die während der Referenzperiode 2021 bis 2023 geschlachteten Mengen berücksichtigt

Prix d'abattages (€/kg, brut HTVA)

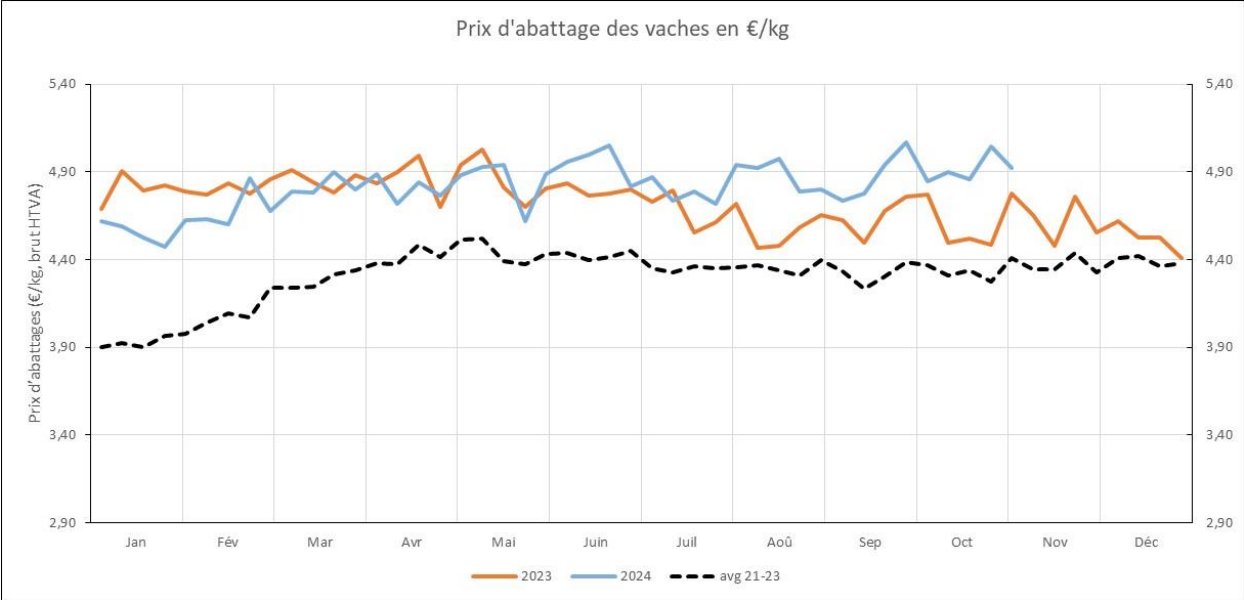
Dernière mise à jour: Semaine 44 - 2024



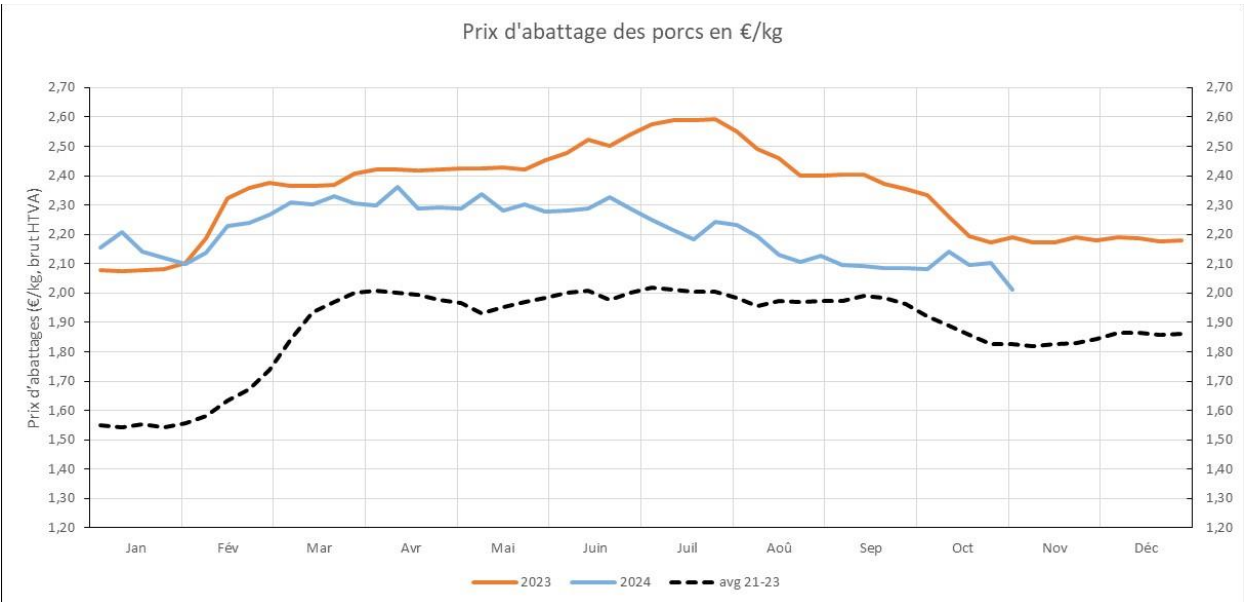
Source: Service d'Economie Rurale, Luxembourg



Source: Service d'Economie Rurale, Luxembourg



Source: Service d'Economie Rurale, Luxembourg



Source: Service d'Economie Rurale, Luxembourg