



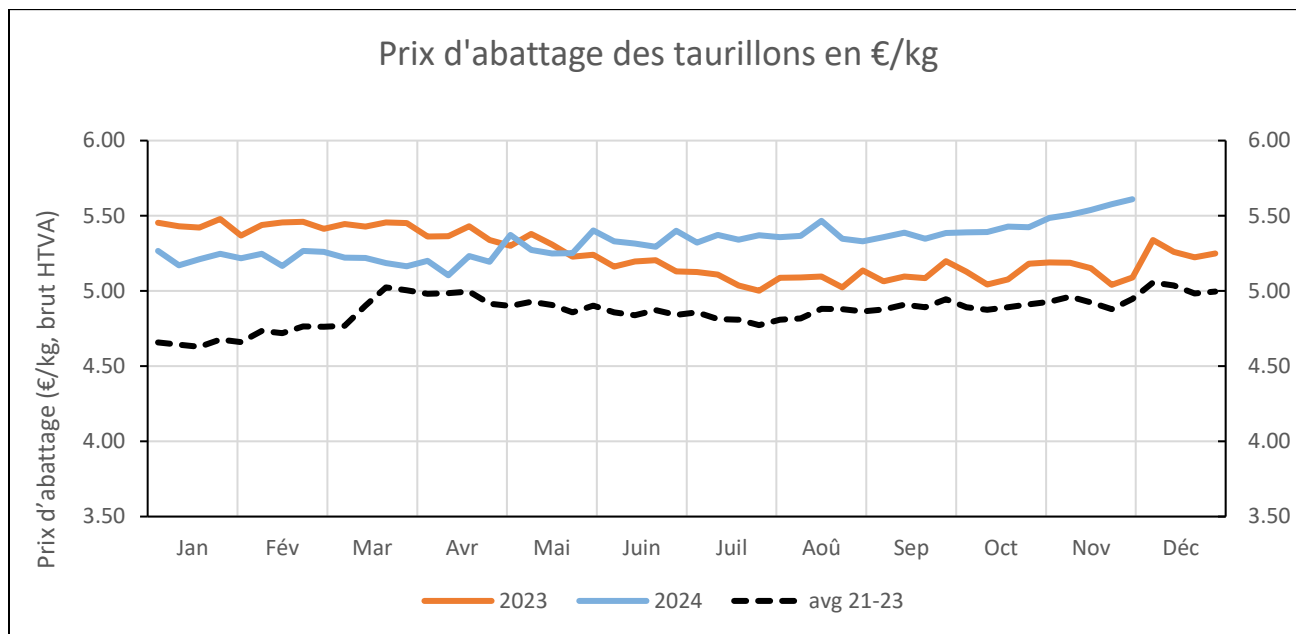
Wöchentlicher Marktbericht des Service d'Economie Rurale über den Schlachtviehmarkt ¹ an den luxemburgischen Schlachthöfen: Woche Nr. 48, vom 25. Nov. 2024 bis 01. Dez. 2024					
Kategorie	Fleischig- keitsklasse	Anzahl	Durchschnitts- gewicht (Kg/Tier)	Gesamt Schlacht- gewicht (Kg)	Preis (€/Kg)² (brutto, ohne MwSt.)
Jungbullen (< 2 Jahre)	S	1	499.6	499.6	-
	E	-	-	-	-
	U	79	437.9	34 590.3	5.84
	R	49	392.5	19 233.9	5.50
	O	29	363.7	10 547.9	5.04
	P	-	-	-	-
	ohne Klasse	1	209.9	209.9	-
Total		159	409.3	65 081.5	5.62
Bullen (>= 2 Jahre)	S	-	-	-	-
	E	-	-	-	-
	U	5	506.8	2 533.9	5.18
	R	12	450.3	5 403.5	5.25
	O	9	355.3	3 197.5	4.91
	P	-	-	-	-
	ohne Klasse	1	421.2	421.2	-
Total		27	428.0	11 556.1	5.10
Ochsen	S	-	-	-	-
	E	-	-	-	-
	U	-	-	-	-
	R	6	391.8	2 350.9	5.67
	O	7	357.4	2 501.5	5.51
	P	-	-	-	-
	ohne Klasse	4	355.6	1 422.2	-
Total		17	369.1	6 274.6	5.62
Kühe (>= 2 Jahre)	S	-	-	-	-
	E	-	-	-	-
	U	11	443.9	4 883.3	5.83
	R	52	391.5	20 359.8	5.57
	O	117	339.6	39 733.2	4.65
	P	12	263.3	3 159.8	3.64
	ohne Klasse	2	333.9	667.8	-
Total		194	354.7	68 803.8	5.05
Färsen (< 2 Jahre)	S	1	385.7	385.7	-
	E	-	-	-	-
	U	15	397.6	5 964.5	5.82
	R	52	353.0	18 354.9	5.70
	O	43	310.0	13 328.0	4.89
	P	-	-	-	-
	ohne Klasse	5	257.0	1 285.0	-
Total		116	338.9	39 318.2	5.54
Total Grossrinder	-	513	372.4	191 034.2	5.36
Kälber (0-8 Monate)	-	6	119.2	715.2	-
Jungrinder (8-12 M.)	-	20	181.1	3 621.8	-
Kälber & Jungrinder	-	26	166.8	4 337.0	-
Total Rinder	-	539	362.5	195 371.2	-
Schweine¹ <small>in Klammern: Anteil einheimischer Tiere an Gesamtschlachtungen</small>	S (93.2 %)	1 201	100.3	120 404.5	2.028
	E (96.9 %)	409	104.1	42 560.3	1.964
	U (98.4 %)	61	108.4	6 611.9	1.830
	R (100 %)	9	111.0	999.4	1.796
	O (100 %)	2	105.2	210.3	-
	P (0 %)	-	-	-	-
	ohne Klasse (87.5%)	35	111.4	3 897.4	-
Total (94.1 %)		1 717	101.7	174 683.8	2.000
Ferkel	(35.4 %)	140	12.2	1 714.6	3.138
Total Schweine & Ferkel	-	1 857	95.0	176 398.4	-
Lämmer	-	40	17.8	712.2	9.11

¹ Nur einheimische Tiere werden in dieser Statistik berücksichtigt

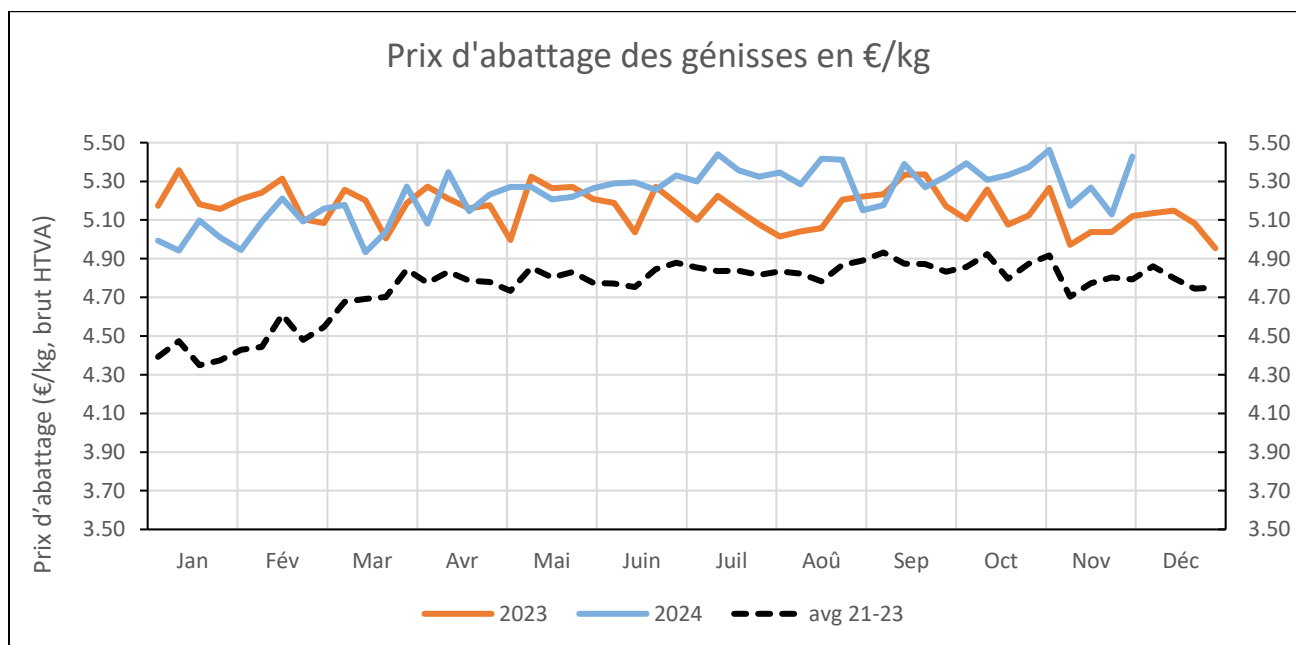
² Für die Berechnung der Durchschnittspreise pro Kategorie werden die während der Referenzperiode 2021 bis 2023 geschlachteten Mengen berücksichtigt

Prix d'abattages (€/kg, brut HTVA)

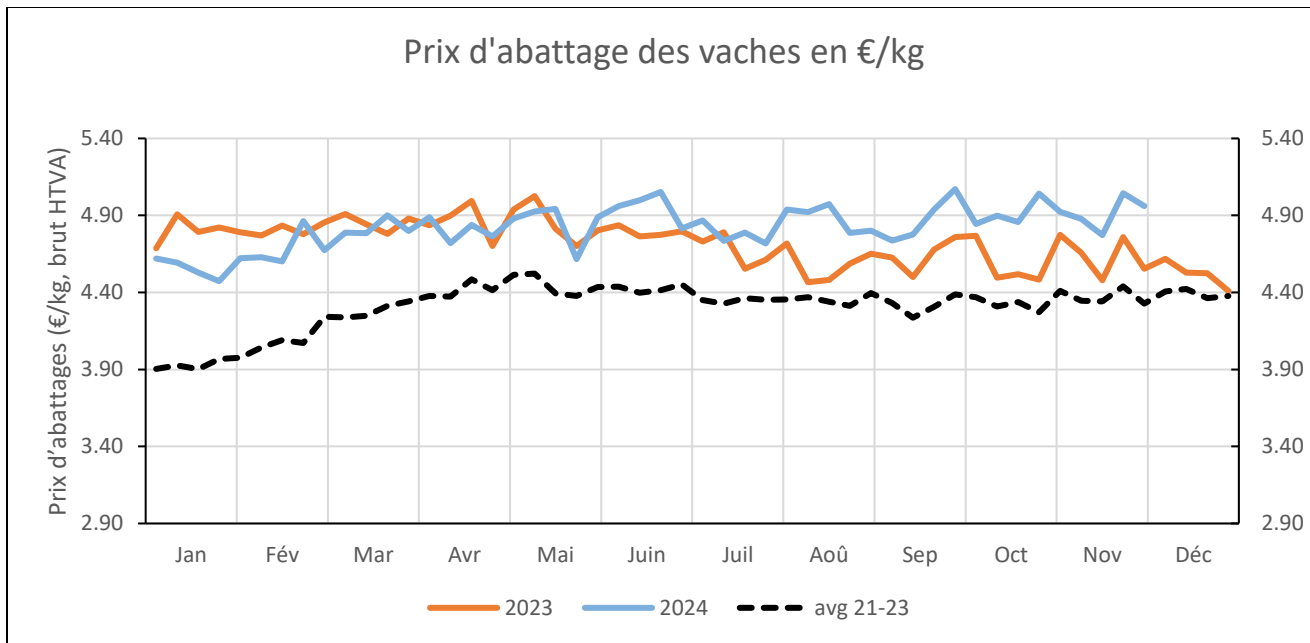
Dernière mise à jour: Semaine 48 - 2024



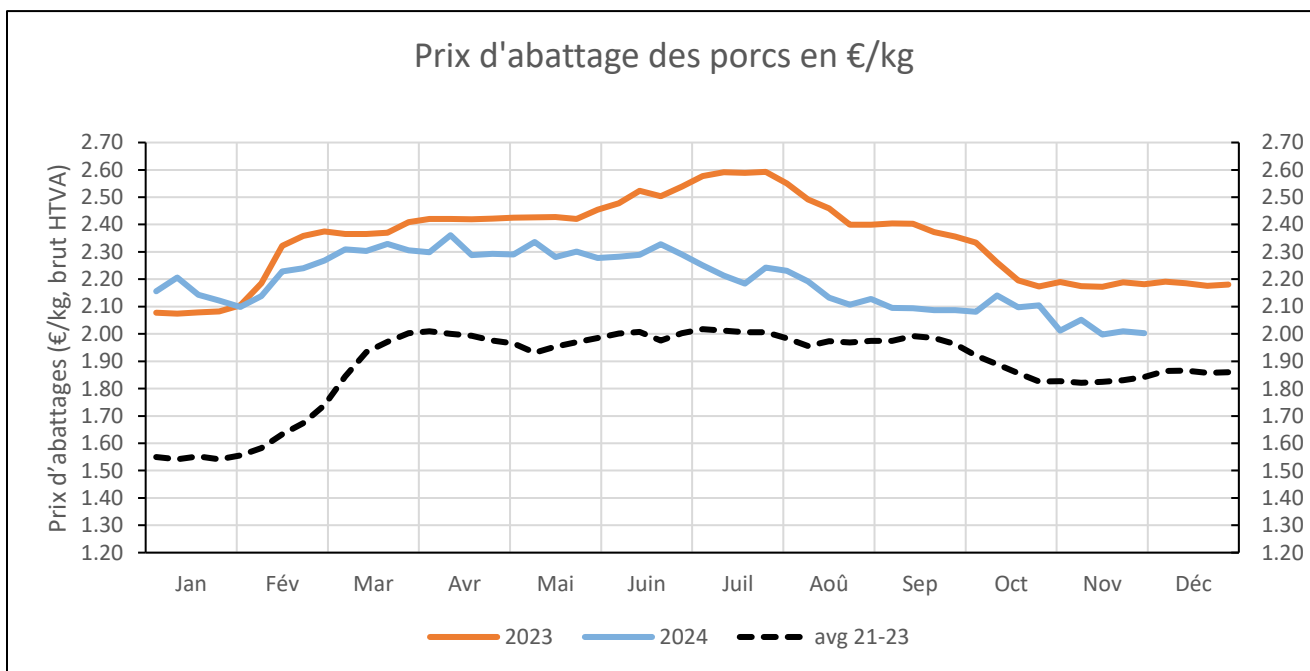
Source: Service d'Economie Rurale, Luxembourg



Source: Service d'Economie Rurale, Luxembourg



Source: Service d'Economie Rurale, Luxembourg



Source: Service d'Economie Rurale, Luxembourg