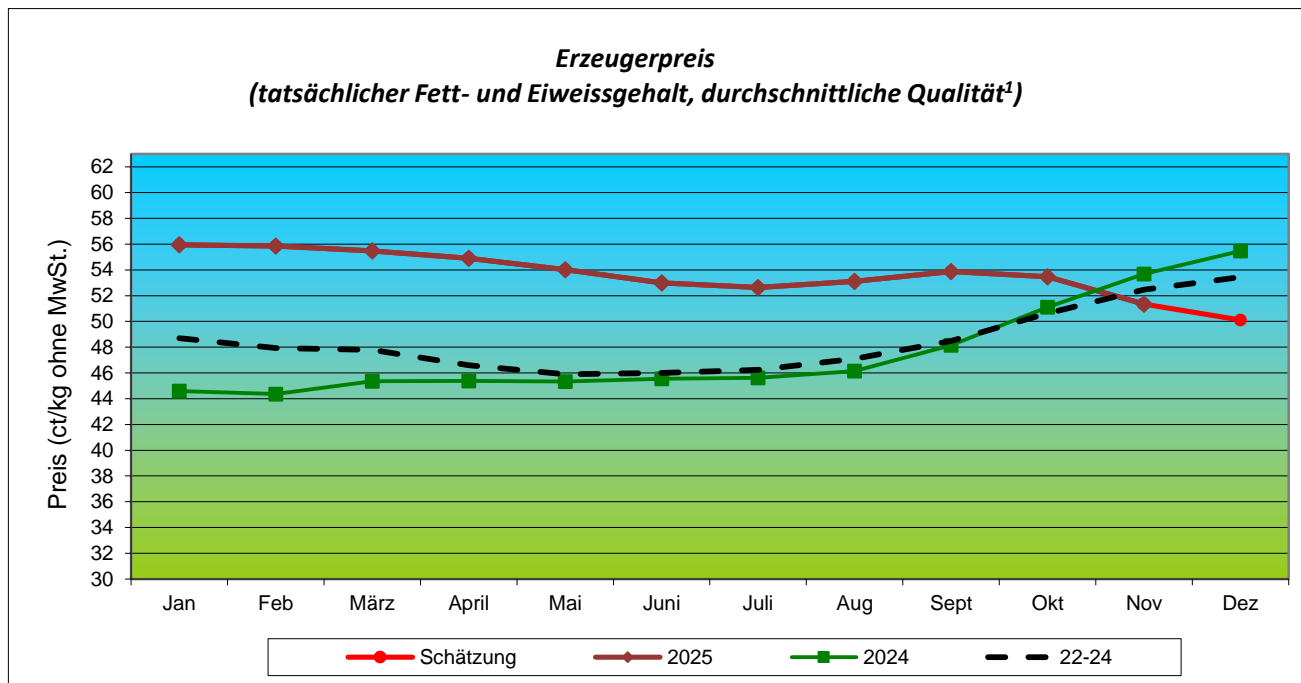




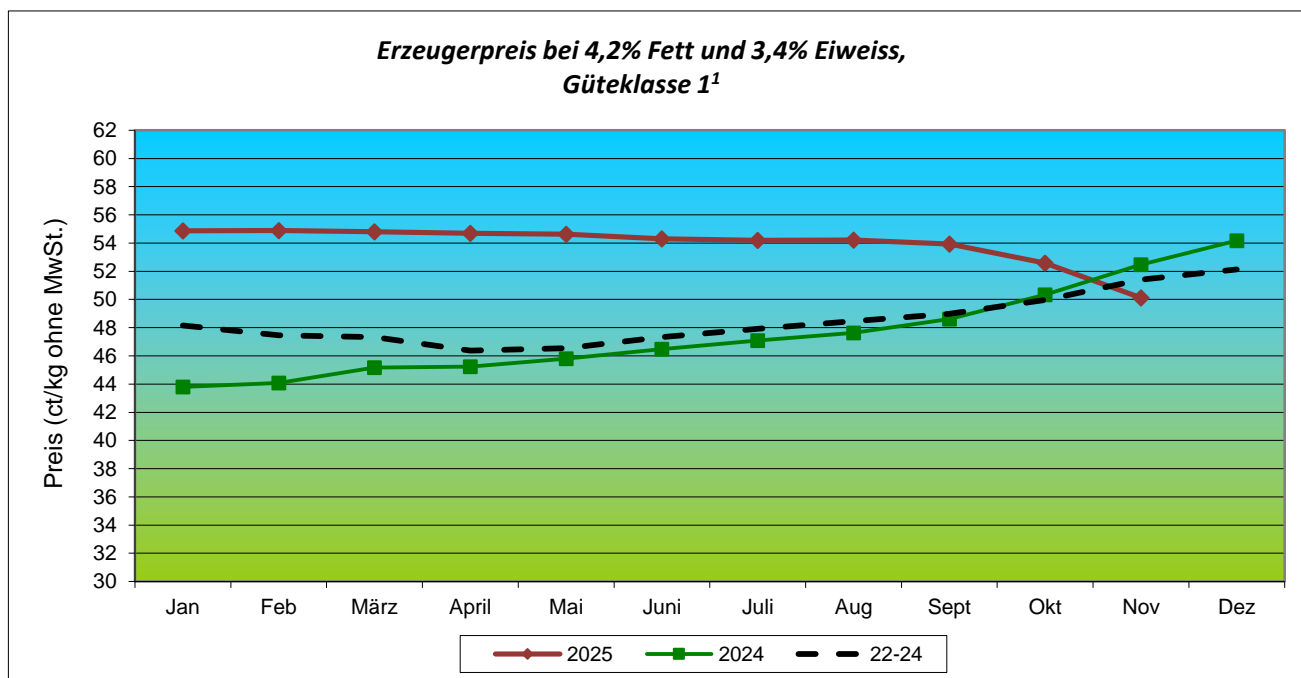
## Monatlicher Erzeugerpreis für Milch (Konventionnell & Bio, in ct/kg ohne MwSt.)\*

Preis (ct/kg)	Jan	Feb	März	April	Mai	Juni	Juli	Aug	Sept	Okt	Nov	Dez
2025	55.95	55.86	55.47	54.90	54.03	53.00	52.64	53.12	53.87	53.46	51.34	50.11
2024	44.58	44.37	45.35	45.38	45.33	45.56	45.63	46.15	48.16	51.11	53.67	55.47
2023	59.25	56.65	53.12	48.45	44.16	41.65	40.70	40.97	40.97	41.81	42.58	42.98



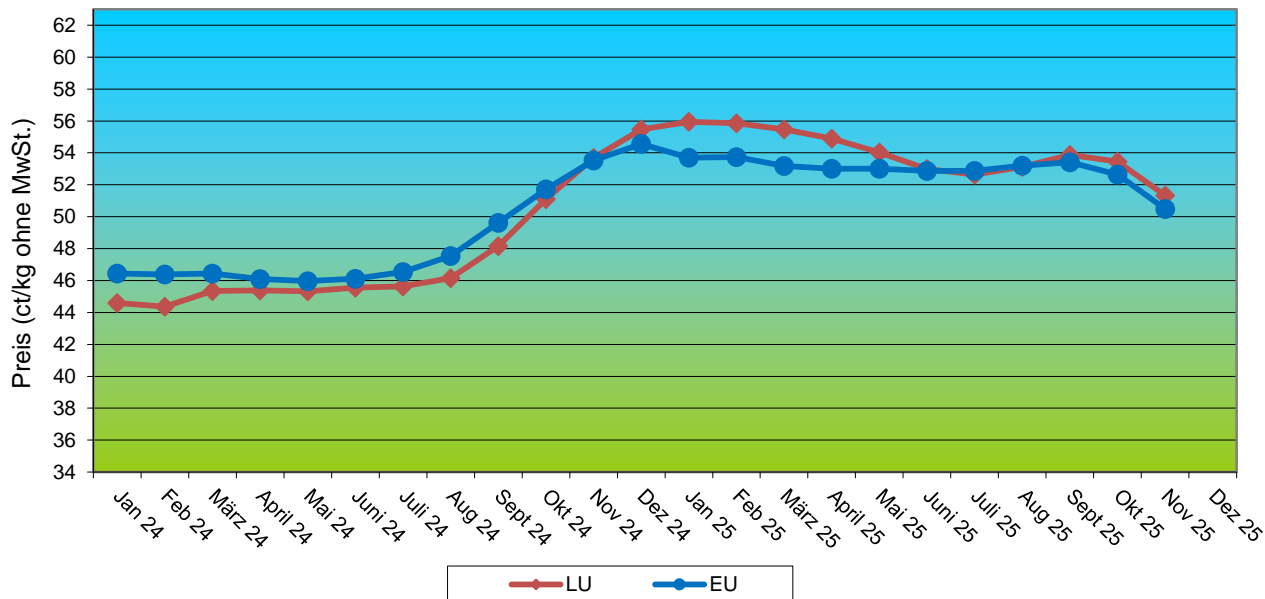
in hellrot: Schätzung des Milchpreises basierend auf von den Molkereien zur Verfügung gestellten Informationen

Preis (ct/kg)	Jan	Feb	März	April	Mai	Juni	Juli	Aug	Sept	Okt	Nov	Dez
2025	54.87	54.89	54.80	54.70	54.63	54.31	54.20	54.21	53.92	52.58	50.12	-
2024	43.80	44.08	45.16	45.23	45.80	46.49	47.08	47.64	48.62	50.33	52.47	54.18
2023	58.61	55.63	52.10	47.79	44.41	42.76	41.95	41.65	41.57	41.36	41.65	42.05





### Kuhmilch Erzeugerpreis: Vergleich Luxemburg - EU (tatsächlicher Fett- und Eiweißgehalt, durchschnittliche Qualität<sup>1</sup>)



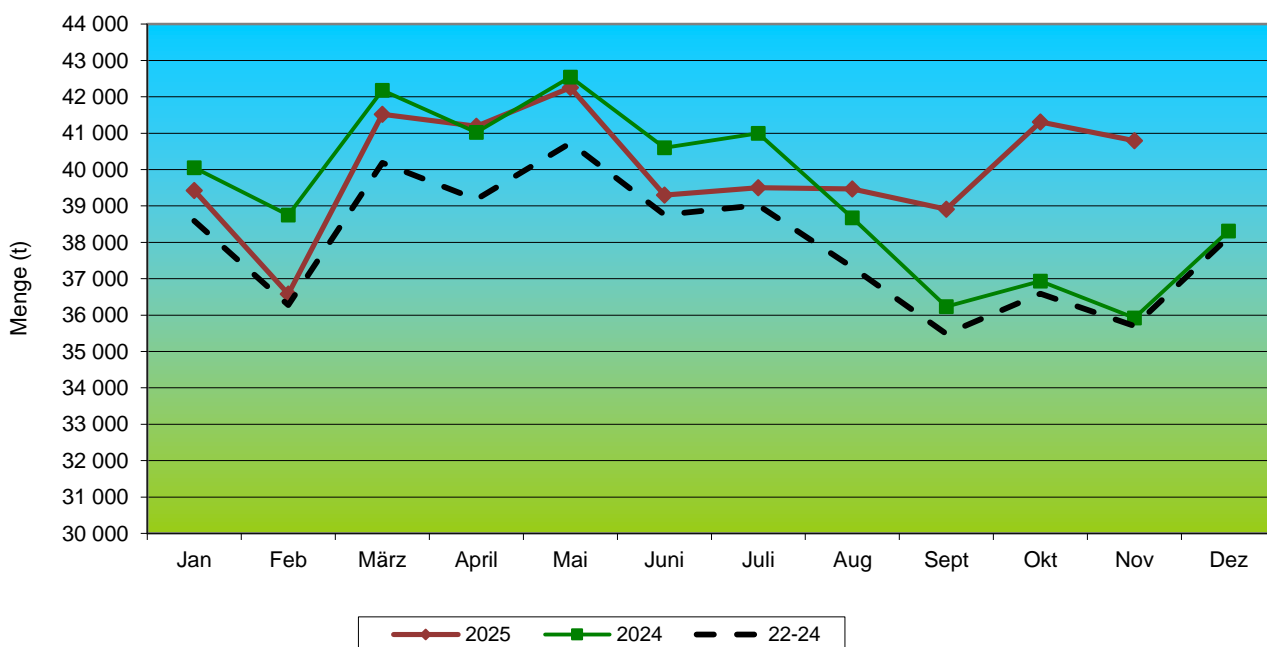
Quelle EU Preise: <https://agridata.ec.europa.eu/extensions/DashboardRawMilk/RawMilkPrices.html>

<sup>1</sup> Die an die Molkereien gelieferte Milch wird je nach Keimgehalt, Zellgehalt, Gefrierpunkt und Präsenz von Hemmstoffen in verschiedene Güteklassen eingestuft.

### Monatliche Anlieferung von Kuhmilch (in Tonnen)\*

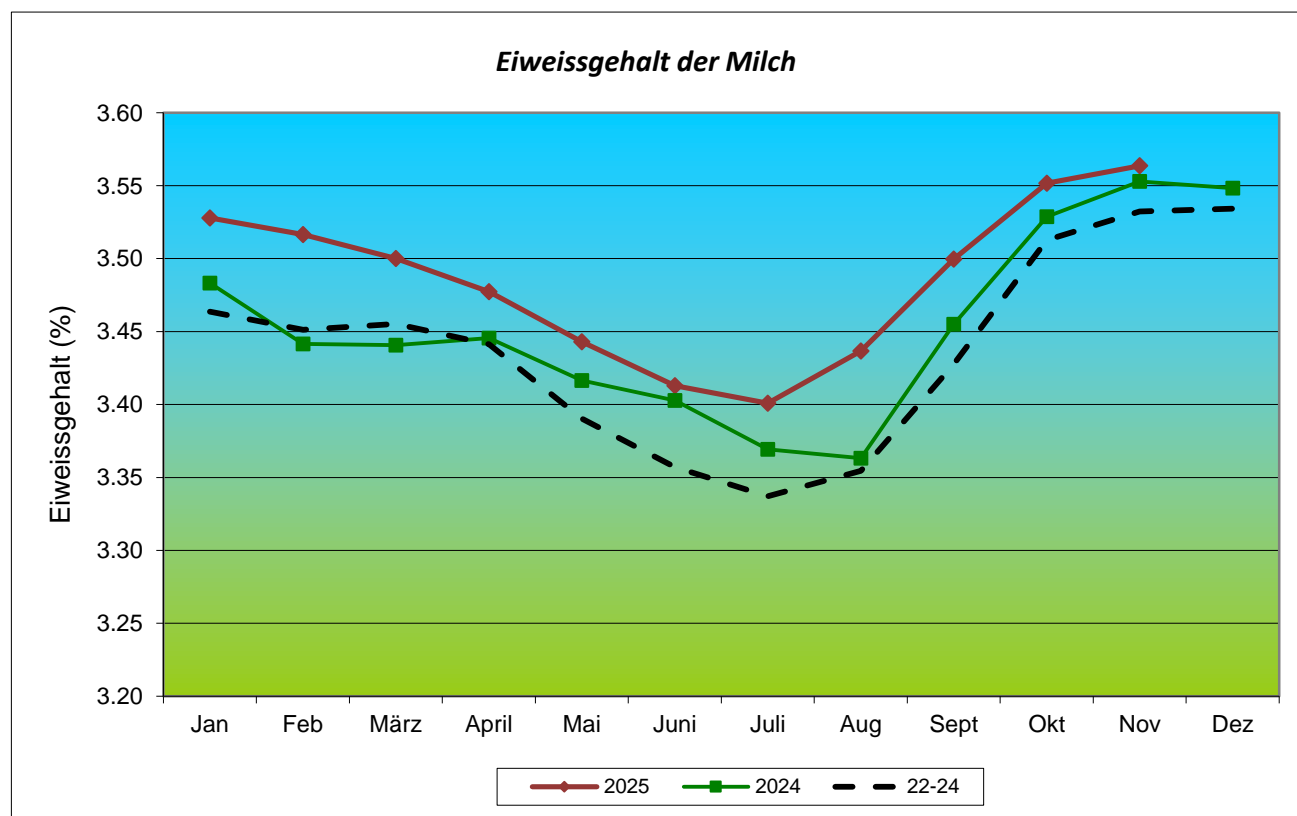
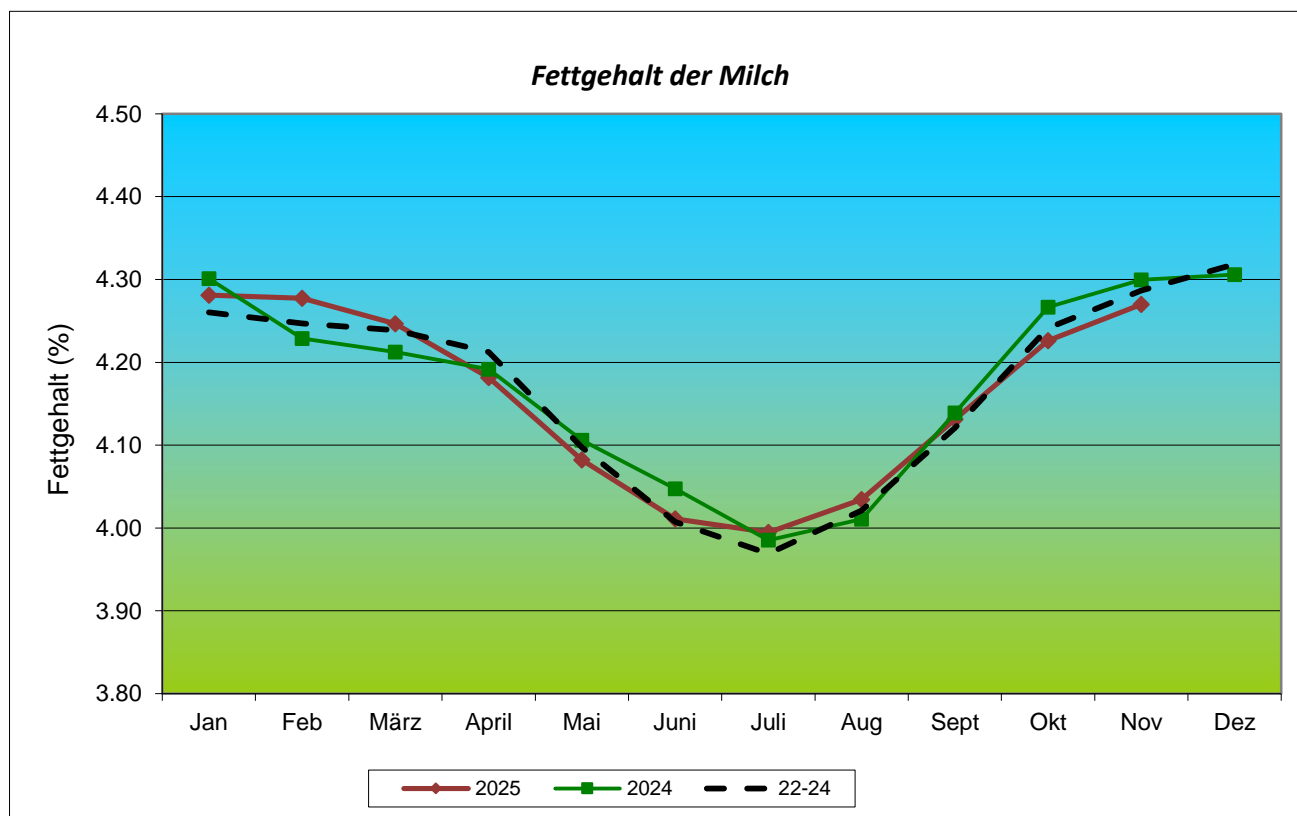
Menge (t)	Jan	Feb	März	April	Mai	Juni	Juli	Aug	Sept	Okt	Nov	Dez
2025	39 423	36 580	41 518	41 187	42 252	39 299	39 498	39 468	38 911	41 308	40 796	-
2024	40 053	38 750	42 178	41 025	42 544	40 601	40 994	38 673	36 232	36 930	35 923	38 308
2023	39 043	36 032	40 202	39 475	40 870	38 649	38 890	37 411	35 768	36 924	35 939	38 793

### Kuhmilchanlieferung an die Molkereien





## Fett- und Eiweissgehalt der Milch\*



\* Sämtliche Angaben bezüglich Preis, Menge sowie Fett- und Eiweissgehalt beziehen sich auf Milch die in Luxemburg produziert und an Molkereien im In- und Ausland geliefert wird. Die veröffentlichten Preise werden regelmässig rückwirkend angepasst um den tatsächlich getätigten Nachzahlungen Rechnung zu tragen.