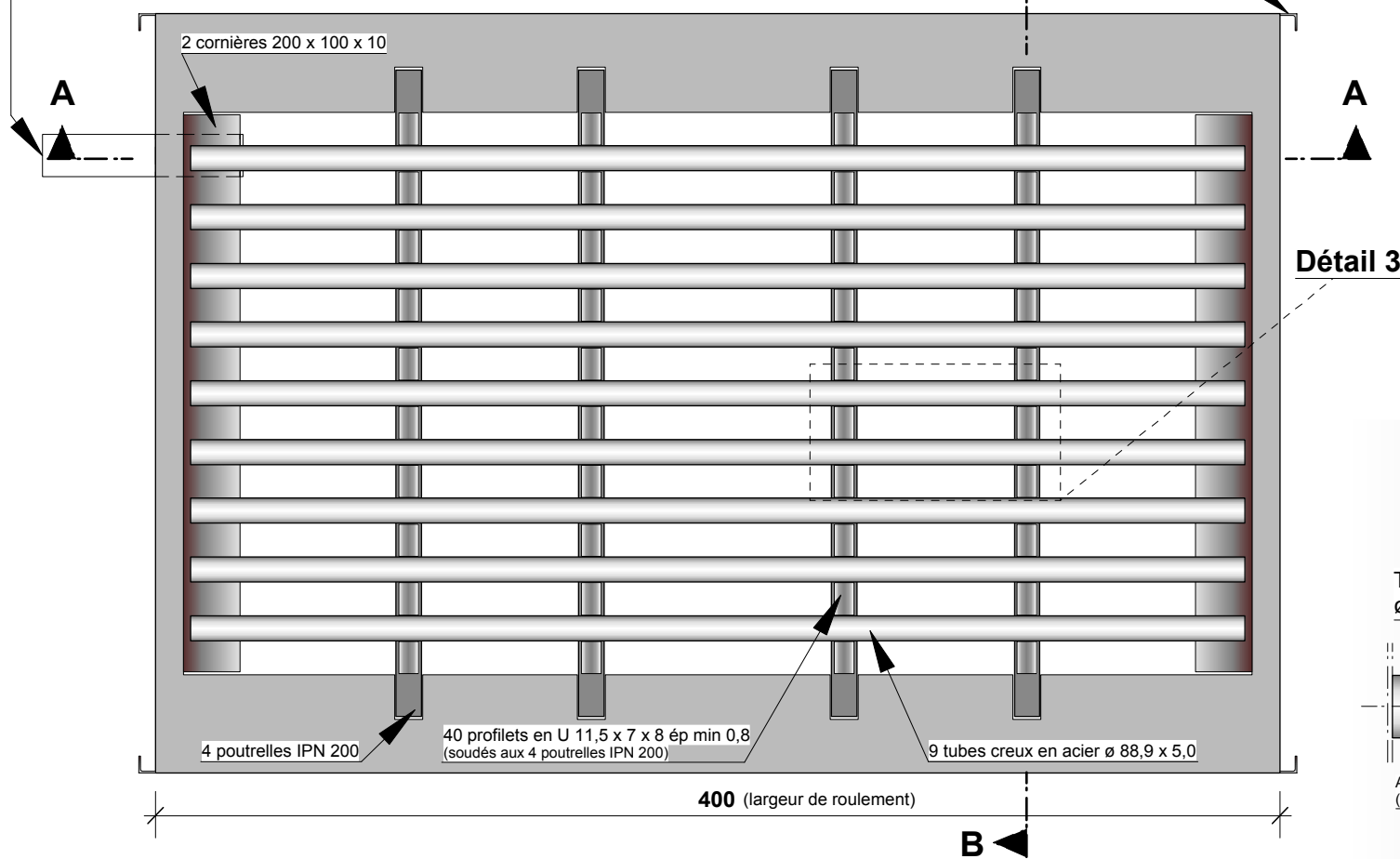
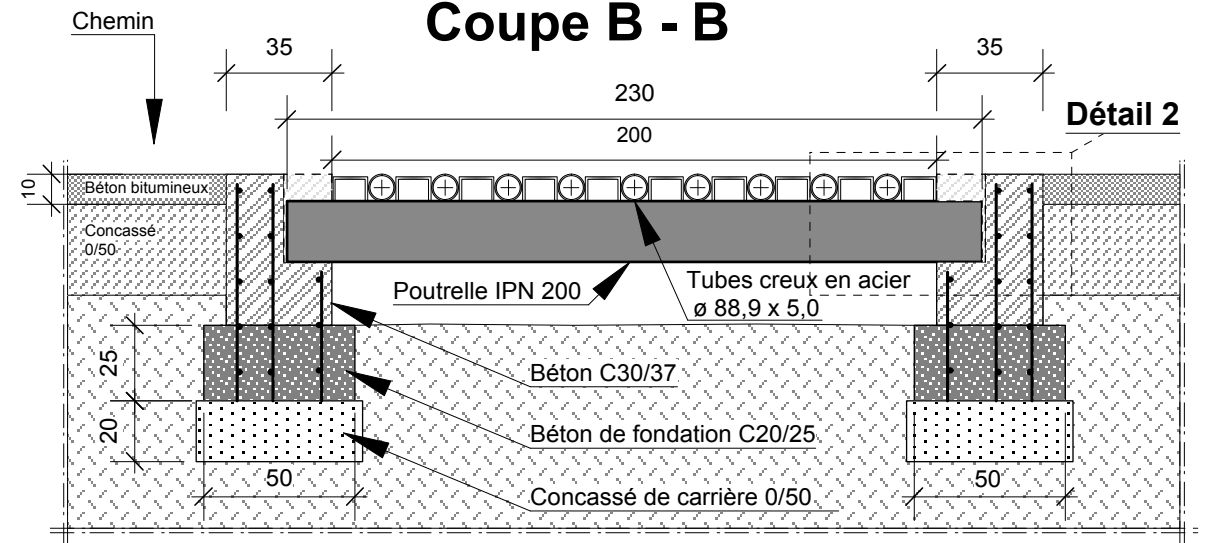


Tuyau DN 150 pour évacuer les eaux de ruissellement

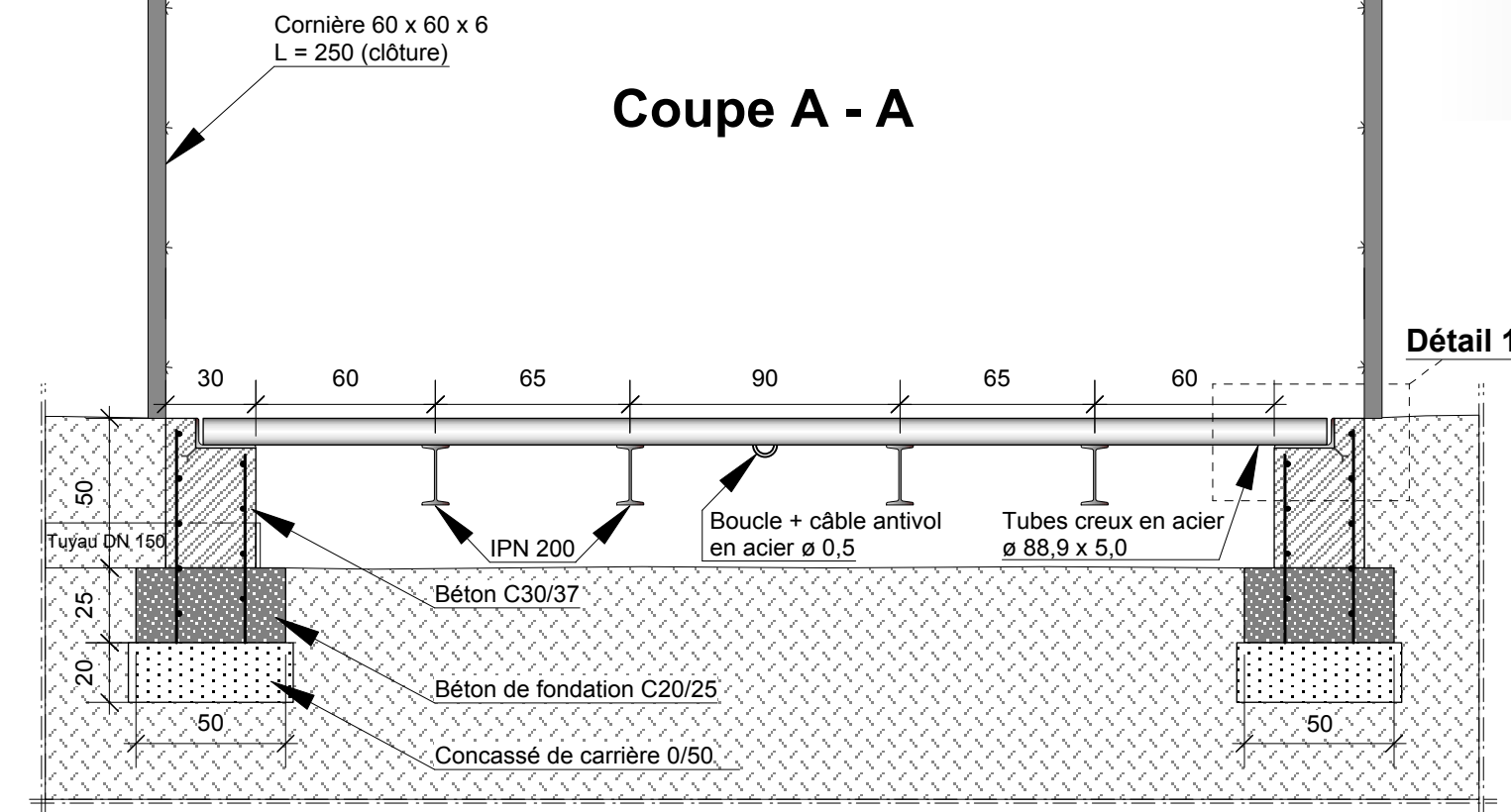
### Vue en plan



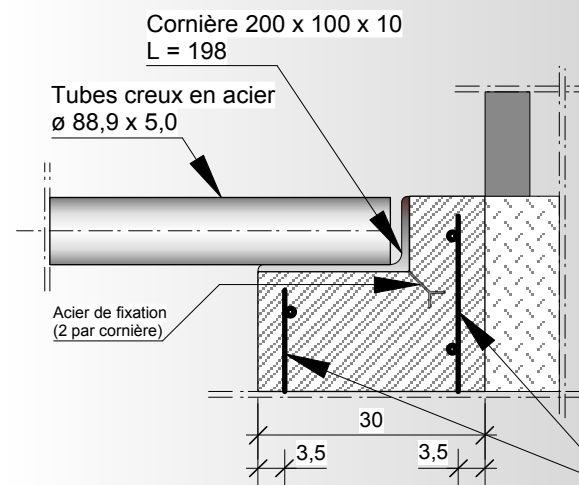
### Coupe B - B



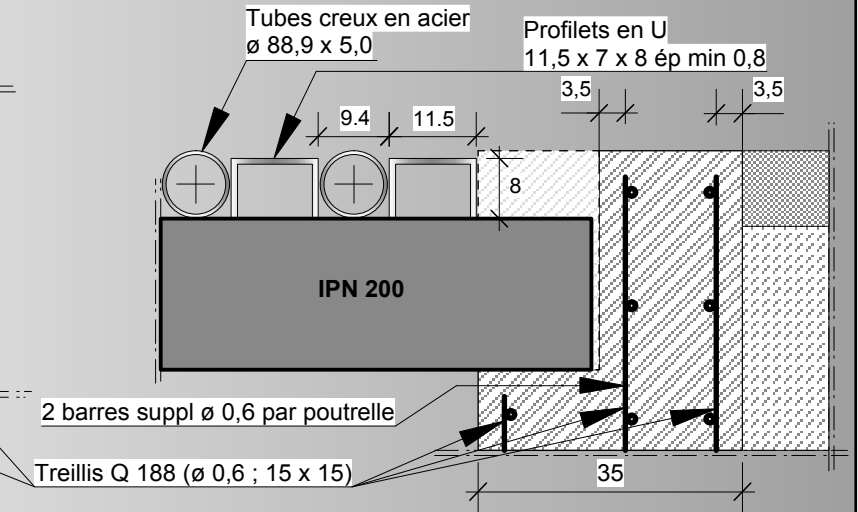
### Coupe A - A



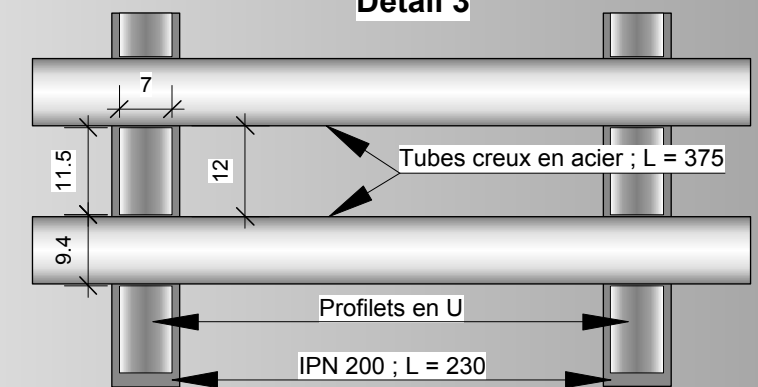
### Détail 1



### Détail 2



### Détail 3



Les poutrelles IPN 200, les profils en U, les cornières ainsi que les tubes creux en acier sont galvanisés à chaud



LE GOUVERNEMENT DU GRAND-DUCHÉ DE LUXEMBOURG

Ministère de l'Agriculture, de la Viticulture et de la Protection des consommateurs

Administration des services techniques de l'agriculture

### Passage canadien (Cattle grid)

Dimensionné pour une charge de 13 to par essieu

Plan-type

Date: 09 mars 2015