

# CORONAVIRUS COVID-19

## GESTES BARRIÈRE



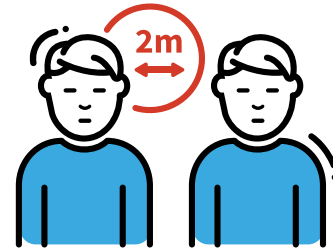
Lavez-vous régulièrement et correctement les mains à l'eau et au savon.



Toussez ou éternuez dans le pli du coude ou un mouchoir en papier.



Évitez de serrer des mains ou de faire la bise.



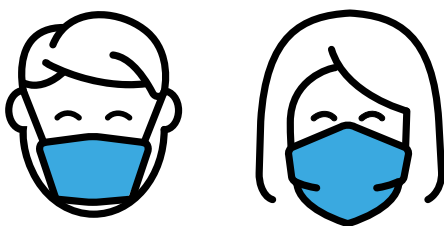
Évitez les contacts proches avec d'autres personnes.



Limitez vos contacts interpersonnels et déplacements au nécessaire.



Évitez de toucher votre visage avec vos mains.



### #PasSansMonMasque

Le port du masque constitue un geste barrière complémentaire.

version 12/05/2020

Pour plus d'informations:  
[www.gouvernement.lu/coronavirus](http://www.gouvernement.lu/coronavirus)



LE GOUVERNEMENT  
DU GRAND-DUCHÉ DE LUXEMBOURG