



Institut fir Biologesch Landwirtschaft
an Agrarkultur Luxemburg a.s.b.l.

www.ibla.lu

IBLA

-

**INSTITUT FIR BIOLOGESCH
LANDWIRTSCHAFT AN AGRARKULTUR
LUXEMBURG A.S.B.L.**

Dr. Stéphanie Zimmer, Direktorin IBLA

Luxemburg, 08.05.2018

Pressekonferenz Aktionsplan Biologische Landwirtschaft Luxemburg

DEMONSTRATIONSBETRIEBE BIOLOGISCHER LANDBAU

- Zielgruppe Verbraucher: Kennenlernen der luxemburgischen Bio-Landwirtschaft und ihrer Produzenten
- Zielgruppe Landwirte: Kennenlernen der biologischen Wirtschaftsweise bzw. fachlicher Austausch zwischen Berufskollegen
- Insgesamt 9 Betriebe im Netzwerk
 - Bio-Gärtnerei „op der Schanz“ 2017 hinzugekommen
- Verschiedene Veranstaltungen
- Jeder Betrieb im Durchschnitt 8 Veranstaltungen
 - Rund 70 Veranstaltungen insgesamt, über 1000 Personen begrüßt

Finanzierung:



LE GOUVERNEMENT
DU GRAND-DUCHÉ DE LUXEMBOURG
Ministère de l'Agriculture,
de la Viticulture et de la
Protection des consommateurs

Administration des services techniques
de l'agriculture



- In Zusammenarbeit mit europäischen Partnern
 - Fachinformation und neue Erkenntnisse für Luxemburger Landwirte
 - Synergien nutzen durch Aufteilung der redaktionellen Arbeit
- Vereinfachter Zugang zu umfangreichem Know-How und neuesten Forschungsergebnissen aus dem Ausland

2016:

- Erfolgreiche Weidehaltung
- Tropanalkaloide

2017:

- Mutter- und Ammengebundene Kälberaufzucht in der Milchviehhaltung



Projektpartner:



Teil-Finanzierung:



LE GOUVERNEMENT
DU GRAND-DUCHÉ DE LUXEMBOURG
Ministère de l'Agriculture,
de la Viticulture et de la
Protection des consommateurs

Administration des services techniques
de l'agriculture

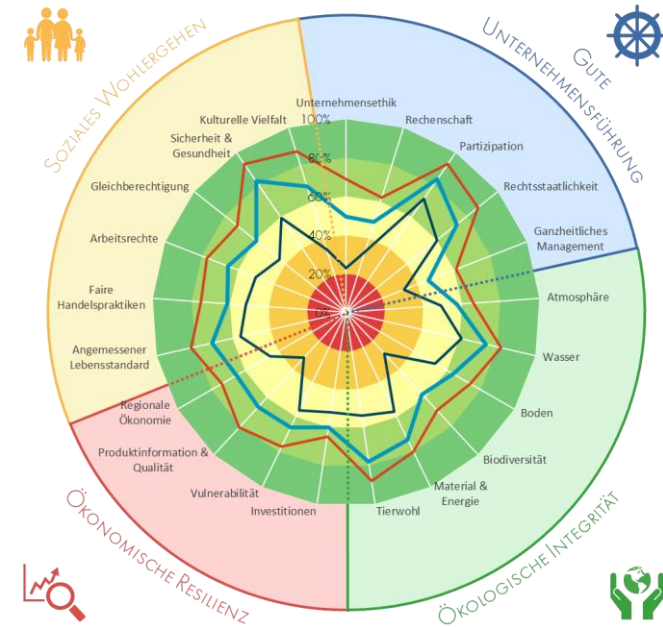
GANZHEITLICHE NACHHALTIGKEITSANALYSE LANDWIRTSCHAFTLICHER BETRIEBE



smart

sustainability monitoring
and assessment routine

- Erste Erfahrungen mit dem SMART-Farm Tool
- Basiert auf den Nachhaltigkeitszielen der FAO (SAFA-Richtlinien)
- Den Begriff Nachhaltigkeit wieder mit Inhalt füllen
- 4 Dimensionen, 21 Themen, 58 Unterthemen
- Spezifische Nachhaltigkeitsziele für jedes Unterthema
- SMART Tool: SAFA-Richtlinien anwendbar im Kontext landwirtschaftlicher Betriebe
- Betriebsbesichtigung, plus Interview
- 12 Betriebe in Luxemburg aufgenommen
- Anwendbar in Luxemburg
- Anwendbar für Bio und konventionelle Betriebe



Projektpartner:

FiBL

sfs Sustainable
Food Systems

Teil-Finanzierung:



LE GOUVERNEMENT
DU GRAND-DUCHÉ DE LUXEMBOURG
Ministère de l'Agriculture,
de la Viticulture et de la
Protection des consommateurs

Administration des services techniques
de l'agriculture



SORTENVERSUCHE



Foto: Serge heuschling, LTA

IBLA ist für die Sortenversuche im biologischen Landbau zuständig.

Teil-finanziert über den BAP:

- Kartoffelsortenversuche (2016-2018)
 - Betrieb Fischbach
- Sojasortenversuche (2018)
 - Betrieb Noesen

Teil-finanziert über das MA:

- Wintergetreidesortenversuche (seit 2010, seit 2016 über MA)
 - Betriebe Miller und Schanck
- Körnerleguminosensortenversuche (seit 2016)
 - Betriebe Colling und Johanns

Projektpartner:



Lycée Technique
Agricole

Teil-Finanzierung:



LE GOUVERNEMENT
DU GRAND-DUCHÉ DE LUXEMBOURG
Ministère de l'Agriculture,
de la Viticulture et de la
Protection des consommateurs

Administration des services techniques
de l'agriculture



LE GOUVERNEMENT
DU GRAND-DUCHÉ DE LUXEMBOURG
Ministère de l'Agriculture,
de la Viticulture et de la
Protection des consommateurs





Nachhaltige, ressourcenschonende
Eiweißproduktion durch mechanische, herbizidfreie
Beikrautregulierungstechniken im
Körnerleguminosenanbau,
am Beispiel der Sojabohne

- Finanzierung und Sponsoring



LE GOUVERNEMENT
DU GRAND-DUCHÉ DE LUXEMBOURG
Ministère de l'Agriculture,
de la Viticulture et de la
Protection des consommateurs



ŒUVRE
Nationale de Secours
Grande-Duchesse Charlotte



L-8551 NOERDANGE - 00352 23637-200
www.wowey.eu - info@wowey.eu

- Projektpartner



GEOCOPTIX



L-8551 NOERDANGE - 00352 23637-200
www.wowey.eu - info@wowey.eu



Lycée Technique
Agricole



Institut für Biologisches Landwirtschaf
an Agrarkultur Luxemburg a.s.b.l.

LEGUTEC

Offizielle Feldbegehung und Vorstellung des Projektes

8. Juni 14:00 Uhr



EXKURSIONEN

- 2016: Verfahren zur Beikrautregulierung und zum biologischen Pflanzenschutz in Praxisbetrieben in Nordrheinwestfalen für Landwirtschaft, Obst- und Gemüsebau
- 2017: Bioweinbau in Südtirol
- 2017: Milcherzeugung mit Kurzrasenweide und Haltung von Fleischrindern im Familienverband



Bio-Aktionsplan:

- Netzwerk Demonstrationsbetriebe
- Merkblätter
- Kartoffelsortenversuch
- Sojasortenversuch

Landwirtschaftsministerium:

- Wintergetreidesortenversuche
- Körnerleguminosensortenversuche
- LeguTec

VIELEN DANK FÜR IHRE AUFMERKSAMKEIT

IBLA – Institut für biologische Landwirtschaft an
Agrarkultur Luxembourg a.s.b.l.
13, rue Gabriel Lippmann | L-5364 Munsbach
Telefon: 26 15 23 – 84
info@ibla.lu