

Innovationen, Versuche und Forschung, Fördermaßnahmen des Landwirtschaftsministeriums

Dr. Martine Huberty
Service Agri-Environnement, Recherche et Innovation



THE GOVERNMENT
OF THE GRAND DUCHY OF LUXEMBOURG
Ministry of Agriculture, Food and Viticulture





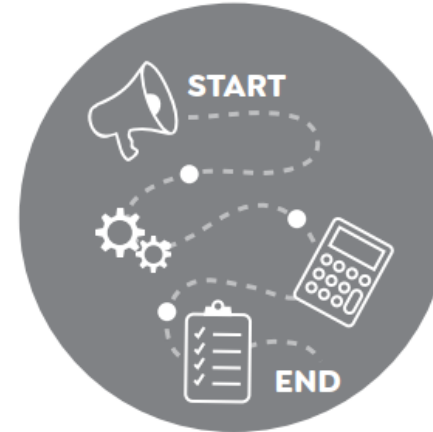
Was machen wir?



Anlaufstelle
Innovation &
Forschung



Forschungskommission



Projektausschreibungen
und Begleitung



Kommunikation
& Events



internationale
Vernetzung



Fachexpertise



Warum?





Finanzierungsinstrumente MAAV

Bottom-up

Experimentation Agricole (Art. 69)



EIP- Agri (Art. 67)

- Groupes opérationnels
(Bottom-up)
- Projets EIP Wallonie



Top-Down



Partenariat FNR/MAAV



EIP- Agri (Art. 67)

- Thematic networks

Policy support (Art. 68)

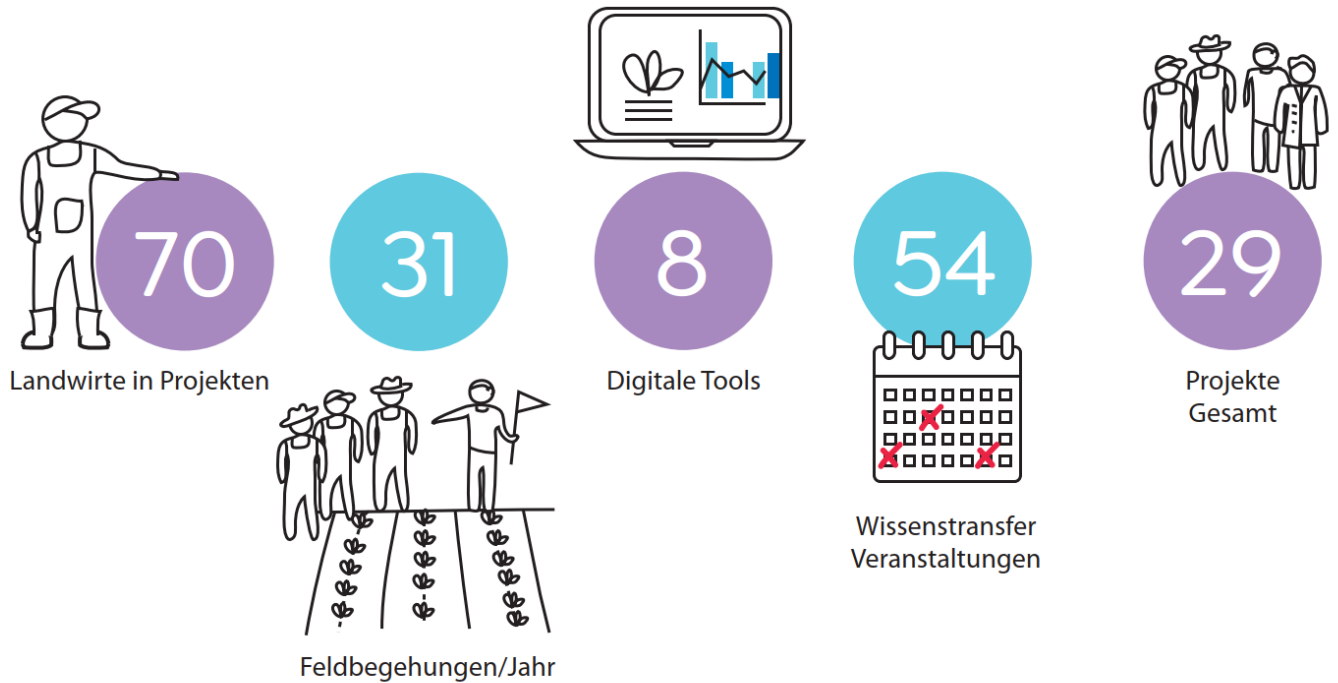




Was besteht bereits?

Themen:

- Pflanzenschutz 3
- Anpassung an den Klimawandel 3
- Pflanzenbau 1
- Anbau und Demoprojekte 3
- Tierproduktion 2
- Böden 3
- Biodiversität 2
- Wasser 3
- Weinbau 3
- Wertschöpfungsketten 1





Demo- und Anbauversuche (69)



ZIMMERMANN MALZ



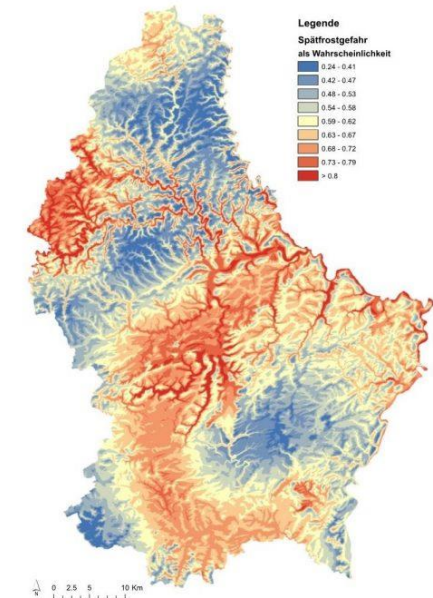


European Innovation Partnership





Politikunterstützung





PIWI

Pflanzenschutzbedarf, Kosten und Leistungen von pilzwiderstandsfähigen (PIWI) Rebsorten

Ziele

Piwis (1) agronomisch, (2) wirtschaftlich und (3) ökologisch zu charakterisieren, um Chancen und Risiken eines Anbaus in größerem Umfang abschätzen zu können.



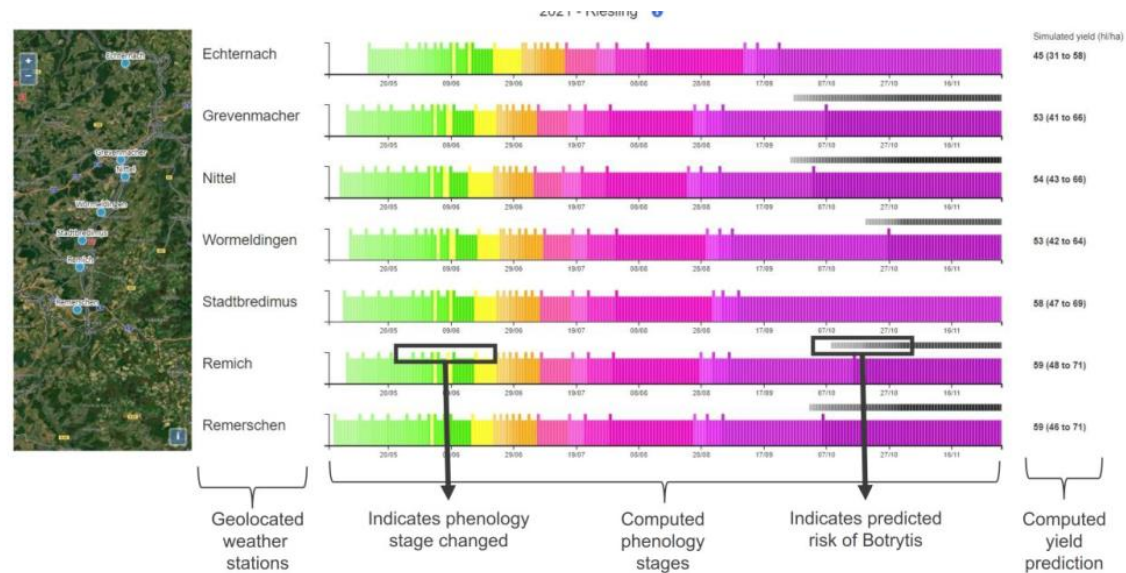


VinoManAOP

Gezieltes weinbauliches Management zur Differenzierung der Weinstile

Ziele

die Stärkung der wirtschaftlichen Nachhaltigkeit des Weinbausektors in der „Appellation d'origine protégée (AOP) - Moselle Luxembourgeoise“



INNOVATION A FUERSCHUNG AN DER LANDWIRTSCHAFT

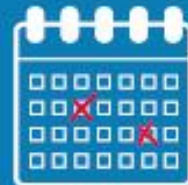
Newsletter!



Matmaachen!



innovationrecherche@asta.etat.lu



Projete | Calls | Acteure | Events

Är Meenung zielt



www.menti.com
7413 5731

