



Institut fir Biologesch Landwirtschaft
an Agrarkultur Luxemburg a.s.b.l.

BERATUNG UND FORSCHUNG IM BIOLOGISCHEN WEINBAU: VORSTELLUNG DES INSTITUTES FIR BIOLOGËSCH LANDWIRTSCHAFT AN AGRARKULTUR LUXEMBURG (IBLA)

Stéphanie Zimmer, Jörg Pauly

07.02.2024, Luxemburger Weinbautag, Wormeldange

WER WIR SIND...

Annerkanntes
Beratungsinstitut
seit Beginn

2007
gegründet
von
Landwirten
& Winzern



2015

Anerkannt als
Forschungs-
institut in
Luxemburg



2016



IBLA ASBL

In Luxemburg
einzigartige
Kombination aus
Forschung,
Wissenstransfer und
Beratungsdienst

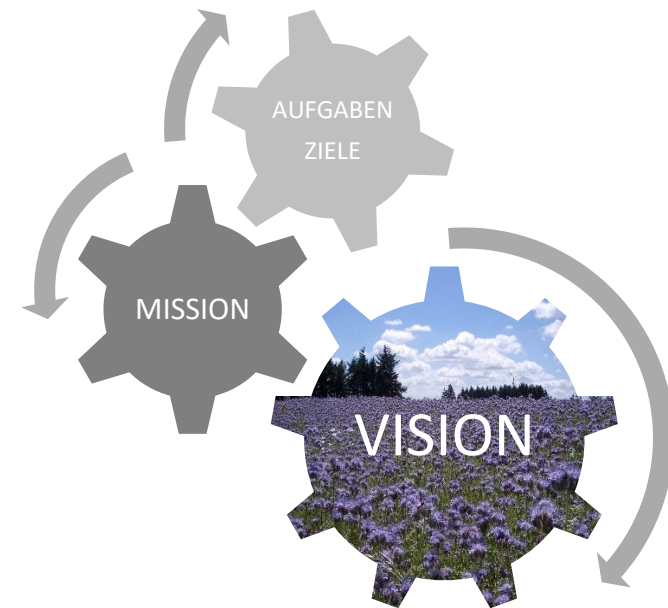
WER WIR SIND...



Vision

Unsere Vision ist eine Landwirtschaft, die qualitativ hochwertige Lebensmittel bei gleichzeitigem Schutz der natürlichen Ressourcen produziert.

Wir sind überzeugt, dass eine solche nachhaltige Landbewirtschaftung durch die biologische Landwirtschaft erreicht wird.

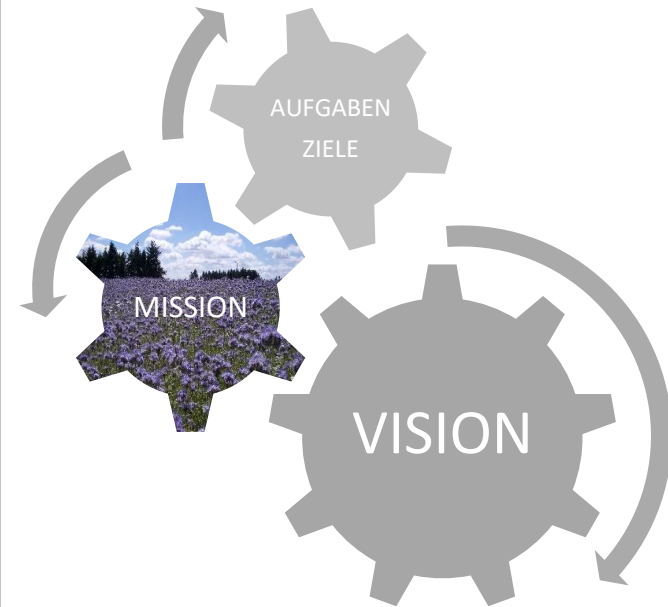


DEN ÖKOLOGISCHEN LANDBAU VORANBRINGEN!

MISSION

Verbesserung und Unterstützung der biologischen Landwirtschaft durch Forschung, Beratung und Wissenstransfer hin zu einer leistungsfähigen und resilienten Landwirtschaft.

Dies stärkt die Landwirtinnen und Landwirte bei der Umsetzung nachhaltiger landwirtschaftlicher Methoden in Luxemburg.



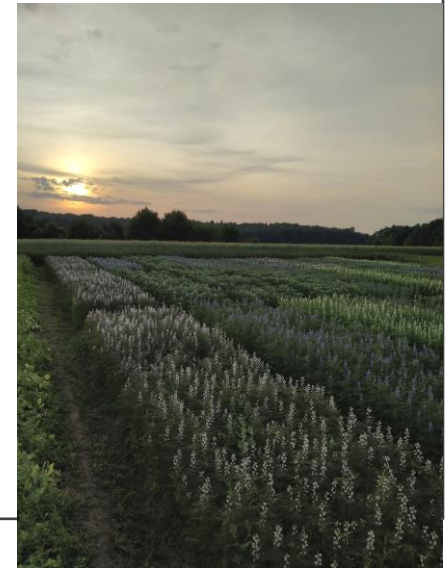
STÄRKUNG DER LANDWIRTE UND WINZER!

TEAM



FORSCHUNG & ENTWICKLUNG

- Merkblätter für die biologische Landwirtschaft
- Demonstrationsbetriebe Biologischer Landbau
- Wintergetreidesortenprüfung im biologischen Anbau in Luxemburg
- Sommergetreidesortenprüfung im biologischen Anbau in Luxemburg
- Körnerleguminosensortenprüfung im biologischen Anbau in Luxemburg
- Kartoffel Sortenprüfung im biologischen Anbau in Luxemburg
- Aufbau einer Wertschöpfungskette vom Anbau von alten Weizensorten im biologischen Anbau bis hin zum Bio-Brot
- Optimierung der Leguminosen Wertschöpfungskette
- Gips-Kalk-Power
- Méi Weed
- SiMBA
- SusEATable
- 2000 m2 für unser Essen
- COMTECT
- MonESCA
- I2connect
- TASSILI
- Diverse Wasserschutzprojekte und Demofelder



Forschungsprojekte im Luxemburger Weinbau unter Beteiligung des IBLA

MonESCA

Laufzeit 2019–2024

Monitoring von ESCA und
Entwicklung von Bekämpfungsstrategien

COMMECT

Laufzeit 2022 – 2025

Entwicklung von Digitalen Lösungen für den Luxemburger
Weinbau in den Bereichen Peronospora-Bekämpfung,
Trockenstress-Management, Standortangepasste Düngung

BERATUNG WEINBAU

IBLA ist verantwortlich für den luxemburgischen Beratungsdienst im biologischen Land- und Weinbau



MODULE WEINBAU

Modul Nr.	Module
23.1	Bio-Weinbau Vorumstellung
23.2	Bio-Weinbau Vorumstellung (vertiefend)
24	Bio-Weinbau Umstellung
25.a1	Bio-Weinbau: Bodenfruchtbarkeit
25a.2	Bio-Weinbau: Pflanzengesundheit
25b.1	Methoden des Bio-Weinbaus: Bodenfruchtbarkeit
25b.2	Methoden des Bio-Weinbaus: Pflanzengesundheit

- Winzerumfrage Nov/Dez 2023 (15 Teilnehmer)
- Inhaltliche Strukturierung der Weinbau-Beratung auf Basis der Umfrageergebnisse
- Aufteilung in verschiedene Beratungsbereiche
 - Individual- und Telefonberatung
 - Pflanzenschutz-Mitteilungen
 - Weinbergs-Rundgänge
 - Online-Fachmeetings
 - Monatsmailings
 - Exkursionen und Fachvorträge

Jahres-Rahmenplan

Monat	Bereich			
	Pflanzenschutz-Mitteilungen	Weinbergs-Rundgänge	Online-Fachmeetings	Monats-Mailings
Januar				
Februar				
März				
April				
Mai				
Juni				
Juli				
August				
September				
Oktober				
November				
Dezember				

Weinbergsrundgänge

- Zeitraum: Juni-Juli, 3 Termine
- Orte: Bereich Grevenmacher, Bereich Wormeldange, Bereich Remich
- Begehung von Junganlagen und Ertragsanlagen, verschiedene Rebsorten
- Themenwahl in Abhängigkeit des Begehungszeitpunktes
 - Bodenpflege, Begrünungsmanagement in Gasse und Unterstockbereich
 - Pflanzenschutz
 - Heftarbeiten und Entblättern
 - Traubengesundheit

Online-Fachmeetings

- Zeitraum: November – März, eine Veranstaltung pro Monat
- Fixer Termin: letzter Mittwoch im Monat, 17.00 Uhr
- Gesonderte Einladung zu jedem Termin per Email incl. Zugangs-Link
- Termine und Themen
 - 13.12.2023: Winterbegrünung, Düngung, Kompost
 - 31.01.2024: Rebschnitt und ESCA-Bekämpfung
 - 28.02.2024: Bodenbearbeitungs- und Begrünungssysteme
 - 27.03.2024: PIWI-Sorten

Monats-Mailings

- Zeitraum: ganzjährig, eine Mail pro Monat
- Fixer Termin: letzter Donnerstag im Monat
- Terminankündigungen und Veranstaltungshinweise
- Behandlung eines Fachthemas / Mail

Januar: Rebschnitt/ESCA

Juli: Entblättern, Winterbegrünung

Februar: Düngung

August: Traubengesundheit, Ausdünnen

März: Pflanzung

September: Reifeentwicklung

April: Unterstockpflege

Oktober: Tieflockerung

Mai: Begrüßungsmanagement

November: Kompostierung

Juni: Laubwandgestaltung

Dezember: Sorten- und Unterlagswahl

Individual-Beratung

- Betriebsbesuche im Zeitraum Februar/März zur Abstimmung des Beratungsbedarfs und der betriebsspezifischen Beratungsthemen
- Weitere Beratungstermine nach Absprache
- Ergänzende Telefonberatung

Ergänzende Beratungsaktivitäten

- Fachexkursionen
- Fachvorträge externer Referenten
- Öffentlichkeitsarbeit (Pressemitteilungen, Pressekonferenzen)

HERZLICHEN DANK FÜR IHRE AUFMERKSAMKEIT!

IBLA – Institut für Biologische Landwirtschaft an
Agrarkultur Luxemburg a.s.b.l.
1, Wantergaass | L-7664 Medernach
phone: 26 15 23 – 88
info@ibla.lu